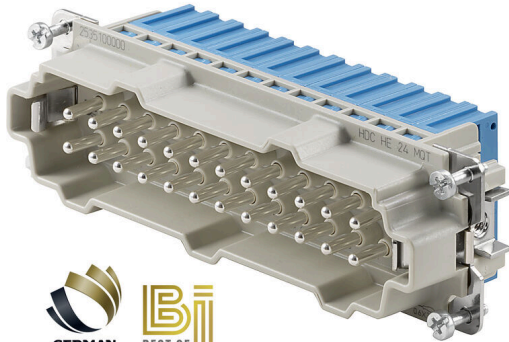


## HDC HE 24 N MQT BL

Weidmüller Interface GmbH & Co. KG  
Klingenbergstraße 26  
D-32758 Detmold  
Germany

www.weidmueller.com

SNAP IN 

SNAP IN接続では、導体接続レベルは既に開いており、取り外したコネクタを簡単に挿入できます。最終位置では、特許取得済のクランプ機構が自動的に閉じます。その結果、メンテナンスが実質的に不要となり、安全で永久的で振動耐性を有する接続が確立されます。ワイドミュラーは、この革新的な接続システムを提供した最初で唯一のメーカーです。

## 一般注文データ

バージョン	HDC挿入, オス型, 500 V, 16 A, 極数: 24, SNAP IN, 設置サイズ: 8
注文番号	<a href="#">2535100000</a>
種別	HDC HE 24 N MQT BL
GTIN (EAN)	4050118578249
数量	1 items

## HDC HE 24 N MQT BL

Weidmüller Interface GmbH & Co. KG  
Klingenbergstraße 26  
D-32758 Detmold  
Germany

www.weidmueller.com

## 技術データ

## 承認

MAMID承認件数



ROHS	適合
UL File Number Search	<a href="#">UL ウェブサイト</a>
証明書番号 (cURus)	E92202

## 寸法と重量

深さ	34 mm	奥行き (インチ)	1.3386 inch
高さ	36.9 mm	高さ (インチ)	1.4528 inch
幅	111 mm	幅 (インチ)	4.3701 inch
長さ	111 mm	長さ (インチ)	4.3701 inch
正味重量	106 g		

## 温度

制限温度	-40 °C ... 125 °C
------	-------------------

## 環境製品コンプライアンス

RoHS 対応状況	準拠 (免除あり)
RoHS 適用除外 (該当する場合/既知の場合)	6c
REACH SVHC	Lead 7439-92-1, Potassium perfluorobutane sulfonate 29420-49-3
SCIP	e98b2b24-ba23-41bf-8d19-0dda3647412f

## 一般データ

極数	24				
勘合回数、銀	≥ 500				
勘合回数、金	≥ 500				
接続方式	SNAP IN				
設置サイズ	8				
UL 94 可燃性等級	V-0				
体積抵抗	≤2 mΩ				
絶縁抵抗	1010 Ω				
絶縁材	PCガラス繊維補強 (UL認定および鉄道認定), PA 66/6				
絶縁材グループ	IIIa				
締付けトルク、最大 PE 接続	1.5 Nm				
表面仕上	銀の不動態化				
種別	オス型				
汚染度	3				
締付けトルク、最小 PE 接続	1.2 Nm				
基本材質	銅合金				
シリーズ	彼は				
定格電圧 (DIN EN 61984)	500 V				
UL/CSAに準拠した定格電圧	600 V AC/DC				
定格インパルス電圧 (DIN EN 61984)	6 kV				
定格電流 (DIN EN 61984)	16 A				
定格電流 (UR)	<table border="1"> <tr> <td>導体接続断面積 AWG</td> <td>AWG 20</td> </tr> <tr> <td>定格電流</td> <td>5 A</td> </tr> </table>	導体接続断面積 AWG	AWG 20	定格電流	5 A
導体接続断面積 AWG	AWG 20				
定格電流	5 A				
定格電流 (cUR)	<table border="1"> <tr> <td>導体接続断面積 AWG</td> <td>AWG 20</td> </tr> <tr> <td>定格電流</td> <td>6.6 A</td> </tr> </table>	導体接続断面積 AWG	AWG 20	定格電流	6.6 A
導体接続断面積 AWG	AWG 20				
定格電流	6.6 A				

作成日 27.06.2026 09:34:37 MEZ

## HDC HE 24 N MQT BL

Weidmüller Interface GmbH & Co. KG  
Klingenbergstraße 26  
D-32758 Detmold  
Germany

www.weidmueller.com

## 技術データ

ハロゲン不使用	true
DIN EN 45545-2準拠の低排煙性	はい
BG	8
信号接点数	0
出力接点の数	24

## 寸法

幅	111 mm
---	--------

## 接続データPE

接続種別 PE	ねじ接続	刃寸法、スロット (PE 接続)	SD 0.8 x 4.0
被覆剥き長さ PE 接続	10 mm	締付けトルク、最大 PE 接続	1.5 Nm
締付けトルク、最小 PE 接続	1.2 Nm	固定ネジ	M 4
定格断面	4 mm <sup>2</sup>	導体断面積、AWG (PE)、最小	AWG 20
導体断面積、AWG (PE)、最大	AWG 12		

## バージョン

導体接続断面積 AWG、最大	AWG 16	被覆剥き長さ、定格接続	10 mm
接続方式	SNAP IN	設置サイズ	8
体積抵抗	≤2 mΩ	刃寸法	SD 0.6 x 3.5
配線接続断面 AWG、最小	AWG 20	導体断面、固定式、最大	2.5 mm <sup>2</sup>
導体断面、固定式、最小	0.5 mm <sup>2</sup>	配線接続断面、ワイヤエンドフェルール付 DIN 46228/1 の細径撚線、最大	2.5 mm <sup>2</sup>
配線接続断面、ワイヤエンドフェルール付 DIN 46228/1 の細径撚線、最小	0.34 mm <sup>2</sup>	配線接続断面、細径撚線、最大	2.5 mm <sup>2</sup>
配線接続断面、細径撚線、最小	0.5 mm <sup>2</sup>	導体断面、最大	2.5 mm <sup>2</sup>
導体断面、最小	1 mm <sup>2</sup>	表面仕上	銀の不動態化
基本材質	銅合金	BG	8

## 分類

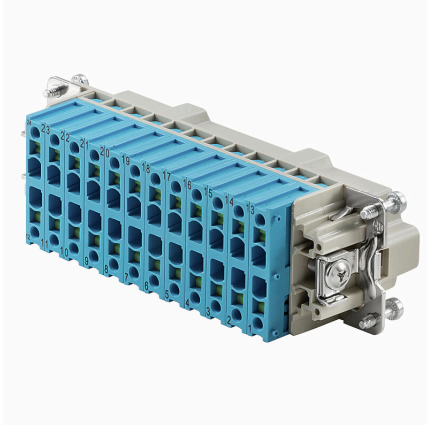
ETIM 8.0	EC000438	ETIM 9.0	EC000438
ETIM 10.0	EC000438	ECLASS 14.0	27-44-02-05
ECLASS 15.0	27-44-02-05		

**HDC HE 24 N MQT BL**

**Weidmüller Interface GmbH & Co. KG**  
Klingenbergstraße 26  
D-32758 Detmold  
Germany

[www.weidmueller.com](http://www.weidmueller.com)

図面



## HDC HE 24 N MQT BL

Weidmüller Interface GmbH & Co. KG  
Klingenbergstraße 26  
D-32758 Detmold  
Germany

www.weidmueller.com

## アクセサリ

## スクリュードライバー (マイナス用)



VDE 絶縁マイナススクリュードライバー、SDI DIN 7437、ISO 2380/2、DIN 5264、ISO 2380/1 準拠ドライバー出力。ソフトフィニッシュグリップ

## 一般注文データ

種別	SDIS 0.6X3.5X100	バージョン
注文番号	<a href="#">9008390000</a>	スクリュードライバー, スクリュードライバー
GTIN (EAN)	4032248056354	
数量	1 ST	
種別	SDS 0.6X3.5X100	バージョン
注文番号	<a href="#">9008330000</a>	スクリュードライバー, スクリュードライバー
GTIN (EAN)	4032248056286	
数量	1 ST	

## DSTV



インサートにはさまざまなアクセサリが付属しています。これには、インサート対応コーディング素子が含まれます。

## 一般注文データ

種別	DSTV COBU5	バージョン
注文番号	<a href="#">1471500000</a>	HDCコネクタ, アクセサリ, コーディングパーツ
GTIN (EAN)	4008190178543	
数量	100 ST	
種別	DSTV COST4	バージョン
注文番号	<a href="#">1471300000</a>	HDCコネクタ, アクセサリ, コード体系
GTIN (EAN)	4008190017354	
数量	100 ST	