

ENERGY ANALYSER 750-230

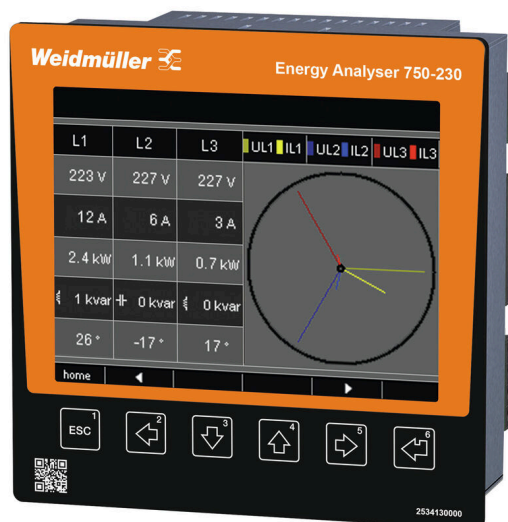
Weidmüller Interface GmbH & Co. KG

Klingenbergstraße 26

D-32758 Detmold

Germany

www.weidmueller.com



エネルギー分析装置

多くの非線形の消費者やプラント部品が、生産施設に入り込むようになってきています。

例えばそれらは、主電源周波数、位相シフト、および位相の振幅に影響します。

これは、電気エネルギーの質に影響を与えるので、プラントの可用性にも影響を与えます。

エネルギー分析器は、対称性のパラメータから過渡のパラメータまで、あらゆる品質パラメータを測定します。総合テストの後、プラントの効率と可用性を最大化するために最適化ステップを開始することができます。

一般注文データ

注文番号	2534130000
種別	ENERGY ANALYSER 750-230
GTIN (EAN)	4050118545722
数量	1 items

ENERGY ANALYSER 750-230

Weidmüller Interface GmbH & Co. KG

Klingenbergstraße 26

D-32758 Detmold

Germany

www.weidmueller.com

技術データ

承認

MAMID承認件数



ROHS 適合

UL File Number Search [UL ウェブサイト](#)

証明書番号 (cULus) E469563

寸法と重量

深さ	81 mm	奥行き (インチ)	3.189 inch
高さ	144 mm	高さ (インチ)	5.6693 inch
幅	144 mm	幅 (インチ)	5.6693 inch
正味重量	1080 g		

温度

保管温度	-25 °C...70 °C	動作温度	-10 °C...55 °C
動作温度時の湿度	5...95 % RH		

環境製品コンプライアンス

RoHS 対応状況	準拠 (免除なし)
REACH SVHC	0.1wt%を超えるSVHCは含まれていません

入出力

デジタル入力数	2	デジタル出力数	2
パルス出力数	2	温度入力	はい

技術データ

バージョン	1相、3相の主電源の電力測定/表示	入力周波数	<20 Hz
取り付け方式	フロントパネル取付け	保護度合い	IP20, IP40
定格電流	1 / 5 A	最大電流	5000 A
ディスプレイの表示 (モニタ)	LCD	標準	DIN EN 61326-1, DIN EN 61000-4-2, DIN EN 61000-4-3, DIN EN 61000-4-4, DIN EN 61000-4-5, DIN EN 61000-4-6, DIN EN 61000-4-8, EN 61000-4-11, EN 55011, IEC 61010-1, IEC 61010-2-030
測定範囲、電圧 L ~ N, AC	347 V	測定範囲、電圧 L ~ L, AC	600 V
サージ電圧カテゴリ	600 V CAT III	電源電圧	95 ~ 240 V AC, 80 ~ 300 V DC
3線式	はい	4線式システム	はい
四分円	4	サンプリング周波数50/60 Hz	25.6 kHz
連続測定	はい	1秒当たりの測定結果	5 ms
期間の実効値 (50/60 Hz)	10 / 12	残留電流測定	はい
電流測定チャンネル	4 + 2	電圧の測定精度	0.1 %
電流の測定精度	0.1 %	アクティブエネルギーの測定精度 (kWh, .../5 A)	クラス0.2S

ENERGY ANALYSER 750-230

Weidmüller Interface GmbH & Co. KG

Klingenbergstraße 26

D-32758 Detmold

Germany

www.weidmueller.com

技術データ

動作時間計	はい	週単位の時間切り替え	はい
時計	はい	二元金属機能	はい

測定データの記録

メモリ；最小値と最大値	はい	メモリサイズ	256 MB
メモリ値の数	10000 k	更新間隔レジスタ	200 ms
最小メモリ記録間隔	1.00 s	ソフトウェア	ecoExplorer go®
統合ロジック	はい		

通信

インターフェース	RS485: 9.6 ~ 921.6 kbps, Ethernet, Profibus DP, Web サーバー/電子メール	プロトコル	Modbus RTU, Modbus- Gateway, Modbus TCP/ IP, Modbus RTU over Ethernet, SNMP, BACnet (optional)
----------	--	-------	--

電圧品質の測定

高調波（オーダー / 電圧あたり）	1-63.	高調波（オーダー / 電流あたり）	1-63.
% での歪み係数 THD-U	はい	% での歪み係数 THD-I	はい
不平衡	はい	プラス、マイナス、ゼロシステム	はい
現在のちらつき強度	はい	短時間/長時間のちらつき	はい
短時間の中断	はい	イベントのシーケンス記録機能	はい

電圧入力測定

低電圧ネットワーク	3 phase 3 wire (L1 + L2 + L3), 3 phase 4 wire (L1 + L2 + L3 + N)	電圧の測定精度	0.1 %
3線式	はい	四分円	4
高調波（オーダー / 電圧あたり）	1-63.	% での歪み係数 THD-U	はい
測定範囲、電圧 L ~ L、AC	600 V	測定範囲、電圧 L ~ N、AC	347 V
4 線式システム	はい		

電流入力測定

ハウジング主要材質	ポリカーボネート PC, 金属	定格電流	1 / 5 A
電流測定チャンネル	4 + 2	電流の測定精度	0.1 %
残留電流測定	はい	高調波（オーダー / 電流あたり）	1-63.
% での歪み係数 THD-I	はい	最大電流	5000 A

絶縁協調

サージ電圧カテゴリー	600 V CAT III
------------	---------------

分類

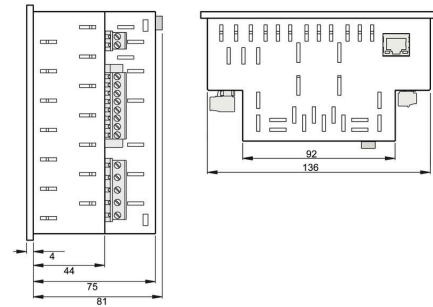
ETIM 8.0	EC002301	ETIM 9.0	EC002301
ETIM 10.0	EC002301	ECLASS 14.0	27-14-23-30
ECLASS 15.0	27-14-23-30		

ENERGY ANALYSER 750-230

Weidmüller Interface GmbH & Co. KG
Klingenbergstraße 26
D-32758 Detmold
Germany

www.weidmueller.com

図面



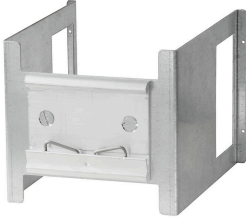
ENERGY ANALYSER 750-230

Weidmüller Interface GmbH & Co. KG
Klingenbergstraße 26
D-32758 Detmold
Germany

www.weidmueller.com

アクセサリ

アクセサリ



一般注文データ

種別	ENERGY METER BRACKET B1	バージョン
注文番号	2433040000	
GTIN (EAN)	4050118446364	
数量	1 ST	
種別	ENERGY METER SEAL L144	バージョン
注文番号	2495630000	
GTIN (EAN)	4050118505870	
数量	1 ST	