

FP ESWB TERMINAL SET

Weidmüller Interface GmbH & Co. KG

Klingenbergstraße 26

D-32758 Detmold

Germany

www.weidmueller.com

FieldPower® Elevator とフラットケーブルの組み合わせで、ひとつのソリューション (セーフティチェーン、バス通信、配電) に、各昇降路の着地ごとに異なる機能を統合することができます。迅速で簡単な設置に、特殊ツールは不要です。

一般注文データ

| | |
|------------|-------------------------------|
| バージョン | Wiring box for elevator shaft |
| 注文番号 | 2524850000 |
| 種別 | FP ESWB TERMINAL SET |
| GTIN (EAN) | 4050118536430 |
| 数量 | 1 items |
| パッケージ | 箱 |
| 配送ステータス | この記事は今後ご利用いただけなくなります。 |
| 利用可能期限 | 2026-02-15T00:00:00+01:00 |

FP ESWB TERMINAL SET

Weidmüller Interface GmbH & Co. KG
Klingenbergstraße 26
D-32758 Detmold
Germany

www.weidmueller.com

技術データ

承認

| | |
|------|----|
| ROHS | 適合 |
|------|----|

寸法と重量

| | | | |
|------|----------|-----------|-------------|
| 深さ | 64.5 mm | 奥行き (インチ) | 2.5394 inch |
| 高さ | 122 mm | 高さ (インチ) | 4.8031 inch |
| 幅 | 96 mm | 幅 (インチ) | 3.7795 inch |
| 正味重量 | 261.28 g | | |

温度

| | | | |
|------|---------------|------|---------------|
| 保管温度 | -5 °C...50 °C | 動作温度 | -5 °C...50 °C |
|------|---------------|------|---------------|

環境製品コンプライアンス

| | |
|------------|--|
| RoHS 対応状況 | 準拠 (免除なし) |
| REACH SVHC | Potassium perfluorobutane sulfonate 29420-49-3 |
| SCIP | 5f19cd84-8946-4797-9386-3ac323b95c10 |

重要なメモ

| | |
|------|--|
| 製品情報 | エレベータシャフト配線ボックスは、メーカーのDraka EHCから承認されたフラットケーブルで使用できます。 |
|------|--|

分類

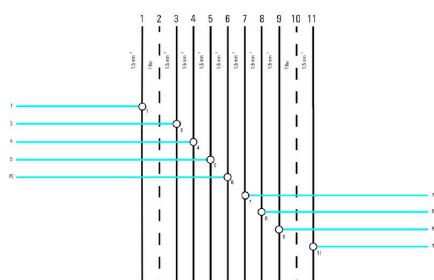
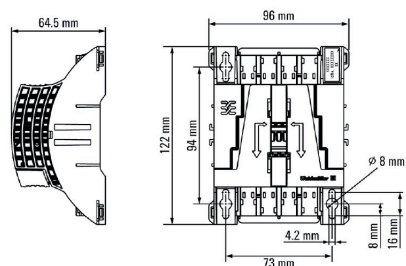
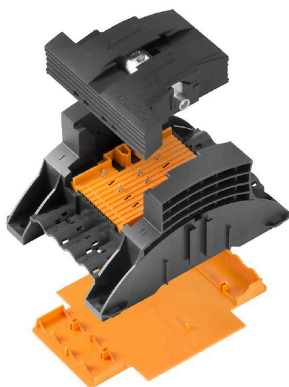
| | | | |
|-------------|-------------|-------------|-------------|
| ETIM 8.0 | EC000214 | ETIM 9.0 | EC000214 |
| ETIM 10.0 | EC000214 | ECLASS 14.0 | 27-14-24-09 |
| ECLASS 15.0 | 27-14-24-09 | | |

FP ESWB TERMINAL SET

Weidmüller Interface GmbH & Co. KG
Klingenbergstraße 26
D-32758 Detmold
Germany

www.weidmueller.com

図面



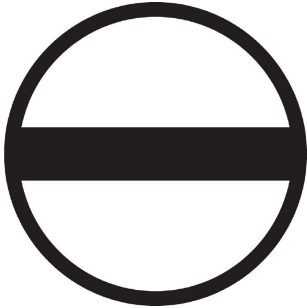
FP ESWB TERMINAL SET

Weidmüller Interface GmbH & Co. KG
Klingenbergstraße 26
D-32758 Detmold
Germany

www.weidmueller.com

アクセサリ

スクリュードライバー (マイナス用)



VDE 絶縁マイナススクリュードライバー、SDI DIN 7437、ISO 2380/2、DIN 5264、ISO 2380/1 準拠ドライバー出力。ソフトフィニッシュグリップ

一般注文データ

| | | |
|------------|----------------------------|------------------------|
| 種別 | SDIS 0.4X2.5X75 | バージョン |
| 注文番号 | 9008370000 | スクリュードライバー, スクリュードライバー |
| GTIN (EAN) | 4032248056330 | |
| 数量 | 1 ST | |
| 種別 | SDS 1.2X6.5X150 | バージョン |
| 注文番号 | 9009010000 | スクリュードライバー, スクリュードライバー |
| GTIN (EAN) | 4032248266869 | |
| 数量 | 1 ST | |

VDE 絶縁細線用電工ペンチ



ライブ電圧を扱う場合は、特別なガイドラインに従い、特殊ツール - この使用目的のために特別に製造され、検査を受けたツール - を使用する必要があります。
ワイドミュラーは、国内および国際試験基準に準拠したすべてのペンチのラインアップを提供しています。
DIN EN 60900 準拠の製造および検査がすべてのペンチに対して実施されます。
ペンチは手の形状に沿うよう、人間工学的に設計され、把持の位置取りが改善されます。指同士を押し付けないことで、操作時の疲労を軽減します。

一般注文データ

| | | |
|------------|----------------------------|-------------------------|
| 種別 | KSE 160 | バージョン |
| 注文番号 | 9046410000 | Diagonal-cutting pliers |
| GTIN (EAN) | 4032248357734 | |
| 数量 | 1 ST | |