

PICOPAK-CI-CO-LP-P

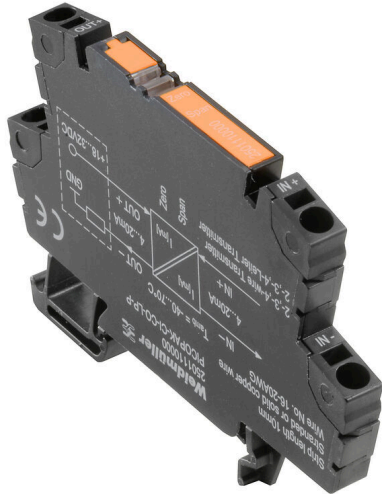
Weidmüller Interface GmbH & Co. KG

Klingenbergstraße 26

D-32758 Detmold

Germany

www.weidmueller.com



絶縁増幅器、パッシブ遮断装置、リミットスイッチ、温度変換器を含む測定用トランスデューサなどを端子台形式で使用します。

限られた設置スペースでの正確な信号処理と信頼性の高い信号遮断に最適です。

- 端子台と同じくフラットな、コンパクトな6 mm設計
- 動作温度範囲：-40 °C ~ +70 °C（モデルにより異なります）
- ねじ接続またはPUSH IN接続式のバージョン
- 一部のモデルには、識別を容易にするQRコードおよびステータスLEDが搭載されています

一般注文データ

バージョン	パッシブアイソレータ, 出力電流ループ電源供給, 入力: 4-20 mA, 出力: 4-20 mA
注文番号	2501110000
種別	PICOPAK-CI-CO-LP-P
GTIN (EAN)	4050118514704
数量	1 items

PICOPAK-CI-CO-LP-P

Weidmüller Interface GmbH & Co. KG
Klingenbergstraße 26
D-32758 Detmold
Germany

www.weidmueller.com

技術データ

承認

MAMID承認件数



ROHS 適合

UL File Number Search [ULウェブサイト](#)

証明書番号 (cURus) E141197

証明書番号 (cULusEX) E223527

寸法と重量

深さ	55 mm	奥行き (インチ)	2.1654 inch
高さ	79.4 mm	高さ (インチ)	3.126 inch
幅	6.1 mm	幅 (インチ)	0.2402 inch
正味重量	47 g		

温度

保管温度	-40 °C...85 °C	動作温度	-40 °C...55 °C
動作温度時の湿度	0 ~ 95% (結露なし)	湿度	0 ~ 95% (結露なし)

失敗の確率

IEC 61508に準拠したSIL 該当なし

環境製品コンプライアンス

RoHS 対応状況	準拠 (免除あり)
RoHS 適用除外 (該当する場合/既知の場合)	6c, 7a, 7cl
REACH SVHC	Lead 7439-92-1
SCIP	f814e8b7-24eb-4ad1-8545-4d3e652b59d1

入力

センサー	電流源	数値入力	1
入力電流	4...20 mA @ 6...35 V DC	電圧降下、電流入力	≤3,5 V

出力

出力数	1	負荷インピーダンス電流	≤ 600 Ω, @ max 23mA
出力電流	4...20 mA、ループ駆動式	カットオフ周波数 (-3 dB)	≥3,5 kHz
電源電圧 (出力)	18...32 V		

一般データ

標準	EN 61010-1, EN 61326-1, UL 61010-1:2012, 3rd Edition	精度	測定範囲の < 0.1%
保護度合い	IP20	電源電圧	出力ループ電源供給
ステップ応答時間	5 ms	取り付けレール	TS 35
温度係数	≤ 200 ppm/K	公称電力消費	0.5 VA
設定	ポテンショメータ, Zero / Span	消費電力、最大	0.8 W
電力消費、種別	0.55 W		

作成日 10.03.2026 04:13:33 MEZ

カタログステータス / 図面

PICOPAK-CI-CO-LP-P

Weidmüller Interface GmbH & Co. KG

Klingenbergstraße 26

D-32758 Detmold

Germany

www.weidmueller.com

技術データ

絶縁協調

標準	EN 61010-1, EN 61326-1, UL 61010-1:2012, 3rd Edition	EMC 基準	EN 61326-1
サージ電圧カテゴリー	II	汚染度	2
ガルバニック絶縁	2方向絶縁体	絶縁電圧	3.5 kV
定格電圧	300 V ACrms		

接続データ

接続方式	PUSH IN	配線接続断面、細径撚線、最小	0.5 mm ²
配線接続断面、細径撚線、最大	1.5 mm ²	導体断面積、細径撚線、最小、(AWG)	AWG 20
導体断面積、細径撚線、最大、(AWG)	AWG 14		

パーツの説明

製品概要	パッシブ遮断装置 PjdpPbl-CI-CO-LP は、標準アナログ電流信号を絶縁します。アナログ入力電流信号を線形に変換し、電気的分離してアナログ出力電流信号に変換します。電源電圧供給は、入力および出力測定回路を介して供給されます。必要に応じて、前方設置のポテンショメータ (Zero および Span) を介して測定範囲を調整することができます。
------	---

分類

ETIM 8.0	EC002653	ETIM 9.0	EC002653
ETIM 10.0	EC002653	ECLASS 14.0	27-21-01-20
ECLASS 15.0	27-21-01-20		

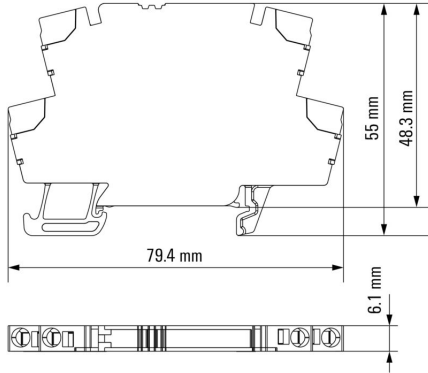
PICOPAK-CI-CO-LP-P

Weidmüller Interface GmbH & Co. KG
 Klingenbergstraße 26
 D-32758 Detmold
 Germany

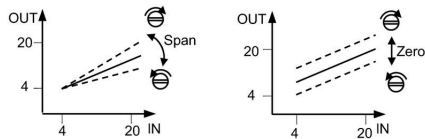
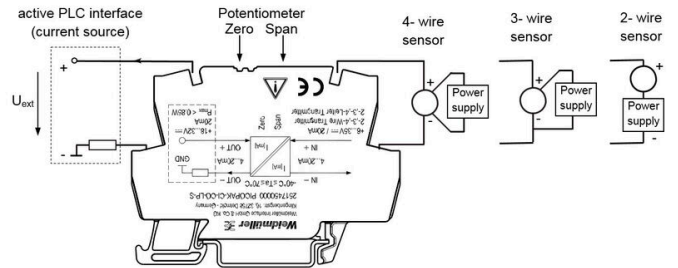
www.weidmueller.com

図面

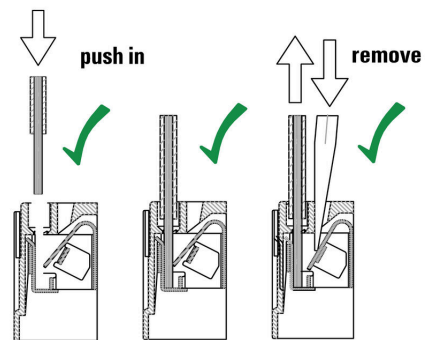
寸法図



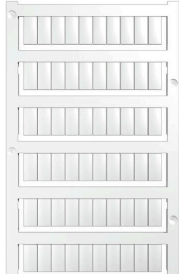
接続図



Correct handling PUSH IN connection



空白



WS マーカーは、W モデルシリーズコネクタに最適です。WS タグはシステム互換性により、I モデルシリーズおよび Z モデルシリーズでも使用可能です。大型のマーキング面は、長い文字列だけでなく、複数行のテキストも許容します。

WS マーカーは、個別調整の長い文字列を有するラベルに最適です。実績豊富な MultiCard フォーマットにより、PrintJet CONNECT、またはプロッタでの印刷が可能です。

- ストリップまたは個別に実装可能
- 実績豊富な MultiCard フォーマットマーカー

カスタム印字の場合：お客様のラベリング仕様に関しては、当社のラベリングソフトウェア、M-PrintPRO または M-PrintPRO Online (インストール未実施) のファイルをお送りください。

一般注文データ

種別	WS 12/6 MC NE WS	バージョン
注文番号	1609900000	WS, 端子マーカー, 12 x 6 mm, ピッチ (mm) (P): 6.00 Weidmueller, ア
GTIN (EAN)	4008190203467	レン・ブラッドリー, 白色
数量	600 ST	