

## HV4000/2-M12 F

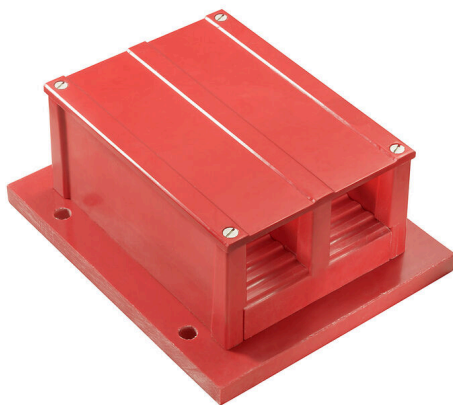
Weidmüller Interface GmbH &amp; Co. KG

Klingenbergstraße 26

D-32758 Detmold

Germany

www.weidmueller.com



過酷な環境において効率的かつ確実に配電するには、特定用途に合わせて特別に最適設計されたインターフェースソリューションが必要です。ワイドミュラーは、最新のターミナルソリューションとKlippon® プロテクトエンクロージャーを組み合わせ、耐候性に優れた形状で、最適な相互作用を実現します。ワイドミュラーのHV 2700とHV 4000の高電圧端子は、モジュラー型で拡張可能なシステムで、丸端子接続システムによって、このシステムは世界中で定評ある実証済鉄道技術で、世界中どこにでも簡単に設置できます。この製品は技術規格 EN 50155、EN 50124-1、EN 45545、および IEC 61373 の要件に基づいてテストされ、準拠しています。当社の製品は、継続的な製品モニタリングおよび開発の対象となります。

お客様のために、いくつかのソリューションをご用意しましたが、当社は喜んでさらに、オーダーメイドのソリューションを設定できます。個別調整による設置将来の課題は、コストの削減と効率性の向上です。これには、お客様の要件に合わせて個別調整された、インテリジェントな個別のソリューションが必要です。当社のアプリケーション分野

では、お客様固有の高品質な製造サービスを提供しています。

製品の改造、組立済端子レール、または完全な小型キャビネットなど、お客様のアプリケーションに合わせて開発されたソリューションを迅速かつ柔軟に製造します。

## 一般注文データ

バージョン	ボルト式ねじ端子, フィードスルー端子, ねじ接続
注文番号	<a href="#">2496040000</a>
種別	HV4000/2-M12 F
GTIN (EAN)	4050118554342
数量	1 items

## HV4000/2-M12 F

Weidmüller Interface GmbH &amp; Co. KG

Klingenbergstraße 26

D-32758 Detmold

Germany

www.weidmueller.com

## 技術データ

## 承認

ROHS 適合

## 寸法と重量

深さ	220 mm	奥行き (インチ)	8.6614 inch
高さ	96 mm	高さ (インチ)	3.7795 inch
幅	180 mm	幅 (インチ)	7.0866 inch
直径	12 mm	取付寸法 - 高さ	130 mm
取付寸法 - 幅	155 mm	正味重量	3500 g

## 温度

連続動作温度、最小 -50 °C 連続動作温度、最大 140 °C

## 環境製品コンプライアンス

RoHS 対応状況 準拠 (免除なし)  
REACH SVHC 0.1wt%を超えるSVHCは含まれていません

## クランプ用コンダクタ (定格接続)

DIN 46234 対応ケーブルラグ	10...240 mm <sup>2</sup>	導体接続断面積 AWG、最大.	AWG 16
接続方向	上部	締め付けトルク、最大.	65 Nm
締め付けトルク、最小.	63 Nm	接続方式	ねじ接続
接続数	4	クランプ範囲、最大	240 mm <sup>2</sup>
クランプ範囲、最小	10 mm <sup>2</sup>	クランプ範囲、ボルト接続、最大	240.00 mm <sup>2</sup>
クランプ範囲、ボルト接続、最小	10 mm <sup>2</sup>	クランプネジ	M 12
配線接続断面 AWG、最小	AWG 6	配線接続断面、細径撚線、最大	240 mm <sup>2</sup>
配線接続断面、細径撚線、最小	10 mm <sup>2</sup>	スベード接続用のスタッドサイズ	M 12
配線接続断面ソリッドコア、最大	240 mm <sup>2</sup>	接続断面、細径撚線、最大	240 mm <sup>2</sup>
接続断面、細径撚線、最小	10 mm <sup>2</sup>	DIN 46 235 ケーブルラグ x 2	25 ~ 240 mm <sup>2</sup>
DIN 46 234 ケーブルラグ x 2	25 ~ 240 mm <sup>2</sup>		

## システム仕様

エンドカバープレートの要求	いいえ	電位数	2
レベル数	1	レベルごとのクランプポイント数	2
層ごとの電位数	1	内部で交差接続されたレベル	いいえ
取り付けレール	取り付けプレート		

## 全般

極数	2	導体接続断面積 AWG、最大.	AWG 16
動作温度範囲、最大	140 °C	動作温度範囲、最小	-50 °C
配線接続断面 AWG、最小	AWG 6	標準	EN 45545-2:2020, NFPA 130 ASTM E 162/ 662, BSS 7239/ 7242
取り付けレール	取り付けプレート		

## 寸法

直径 12 mm

## HV4000/2-M12 F

Weidmüller Interface GmbH & Co. KG  
Klingenbergstraße 26  
D-32758 Detmold  
Germany

www.weidmueller.com

## 技術データ

## 材料データ

基本材質	ガラス繊維強化ポリエステル	色	赤色
UL 94 可燃性等級	V-0		

## 評価データ

定格断面	240 mm <sup>2</sup>	定格電圧	4000 V
定格 DC 電圧	4000 V	エポキシ樹脂隔壁電圧	4000 V
公称電流	600 A	最大導体電流	600 A
標準	EN 45545-2:2020, NFPA 130 ASTM E 162/ 662, BSS 7239/ 7242	定格インパルス耐電圧	30 kV
エポキシ樹脂隔壁インパルス電圧	30 kV	汚染度	3

## 追加の技術データ

爆発試験バージョン	いいえ	取り付け方式	取り付けプレート
-----------	-----	--------	----------

## 分類

ETIM 8.0	EC000897	ETIM 9.0	EC000897
ETIM 10.0	EC000897	ECLASS 14.0	27-25-01-01
ECLASS 15.0	27-25-01-01		