

## PRO TOPDC 24V/24V 20A EX

Weidmüller Interface GmbH & Co. KG  
Klingenbergstraße 26  
D-32758 Detmold  
Germany

www.weidmueller.com



PROtop DCDC コンバータは、製造プラントやプロセスプラントでフィールドデバイスを供給する際に発生するグラウンドループを回避するために、安全な電氣的絶縁に使用されます。DCDC コンバータは、長い供給回線で使用して、供給電圧をリフレッシュできます。内蔵の ORing MOSFET は、潜在的な内部短絡を確実に分離します。冗長性確保、または電力増加のために、PROtop モデルシリーズの ACDC および DCDC コンバータを直接並列接続できます。これにより、他の一般的なダイオードや冗長モジュールの使用が廃止されます。さらに、PROtop DCDC コンバータは強力な DCL 技術を備えており、その通信モジュールを使用すると、完全なデータの透過性とリモート制御が可能になります。

## 一般注文データ

バージョン	DC/DC converter
注文番号	<a href="#">2467310000</a>
種別	PRO TOPDC 24V/24V 20A EX
GTIN (EAN)	4050118482218
数量	1 items

## PRO TOPDC 24V/24V 20A EX

Weidmüller Interface GmbH & Co. KG  
Klingenbergstraße 26  
D-32758 Detmold  
Germany

www.weidmueller.com

## 技術データ

## 承認

MAMID承認件数



ROHS

適合

## 寸法と重量

深さ	125 mm	奥行き (インチ)	4.9212 inch
高さ	130 mm	高さ (インチ)	5.1181 inch
幅	75 mm	幅 (インチ)	2.9527 inch
正味重量	1746 g		

## 温度

保管温度	-40 °C...85 °C	動作温度	-40 °C...70 °C
動作温度時の湿度	5 ~ 100%結露なし	スタートアップ	≥ -40 °C

## 環境製品コンプライアンス

RoHS 対応状況	準拠 (免除あり)
RoHS 適用除外 (該当する場合/既知の場合)	6c, 7a, 7c1
REACH SVHC	Lead 7439-92-1
SCIP	6d8cdf22-8230-4af8-86c8-3558c716666d

## 入力

接続技術	ねじ接続
公称入力電圧	24 V DC
入力電圧、最大	31.2 V
入力電圧、最小	14 V
導体接続方法	ねじ接続
入力ヒューズ (内部)	該当
DC 入力電圧範囲	14 V...31.2 V (linear Derating from 18 V...14 V, 60% rated load @ Uin 14 V)
突入電流	最大 15 A
突入電流制限	該当
入力電圧に対する消費電流	電圧種別 DC 入力電圧 24 V 入力電流 22 A 電圧種別 DC 入力電圧 18 V 入力電流 30 A
公称電力消費	527.5 VA

## 出力

出力電力	480 W
接続技術	クランプヨークねじ接続
公称出力電圧	24 V DC ± 1 %
残留リップル、スパイク破断	<40 mVPP@25 °C

作成日 16.03.2026 09:02:38 MEZ

カタログステータス / 図面

## PRO TOPDC 24V/24V 20A EX

Weidmüller Interface GmbH &amp; Co. KG

Klingenbergstraße 26

D-32758 Detmold

Germany

www.weidmueller.com

## 技術データ

パラレル接続オプション	はい、最大10個		
出力電圧、最大	28.8 V		
出力電圧、最小	22.5 V		
出力電流、最大	26 A		
導体接続方法	ねじ接続		
出力電圧、注意	ポテンシオメータまたは通信モジュールで調整可能		
Uの公称出力電流 <sub>nom</sub>	20 A @ 60 °C		
主要障害のブリッジオーバー時間	主要障害のブリッジオーバー時間、最小	10 ms	
	入力電圧種別	DC	
	入力電圧	24 V	
	出力電流	20 A	
	出力電圧	24 V	
逆電圧保護	はい		
DCL - ピーク負荷予備	ブースト時間	15 ms	
	定格電流の倍数	500 %	
	ブースト時間	5 s	
	定格電流の倍数	200 %	
立ち上がり時間	≤ 100 ms		

## 一般データ

効率度合い	91%	保護度合い	IP20
サージ電圧カテゴリ	I, II, III	取り付け位置、取り付け通知	TS 35 取り付けレールで、エア供給を自由に行うための50 mm クリアランスが上下にあります。
ハウジングバージョン	金属、耐腐食性	定格低減	> 60°C (2.5% / 1°C)
隣接	該当なし	共形コーティング	はい
出力損失、アイドリング	5 W	短絡保護	はい

## EMC/衝撃/振動

耐衝撃性 IEC 60068-2-27	全方向に30g	EN55032に準拠したノイズ放射	クラスB
干渉免疫試験適応	EN 55032:2015, EN 55035:2017, EN 61000-6-1:2007, EN 61000-6-2:2005, EN 61000-6-3:2007/A1:2011, EN 61000-6-4:2007/A1:2011, IEC 61000-4-2, IEC 61000-4-3, DIN EN 61000-4-4, EN 61000-4-5:2005, EN 61000-4-6:2008, IEC 61000-4-8	振動耐性 IEC 60068-2-6	2.3 g (DINレール上) , 4 g (直接取り付け)

## 絶縁協調

サージ電圧カテゴリ	I, II, III	保護等級	III、グラウンド接続なし、SELV (安全低電圧) 対応
絶縁電圧、入力/出力	1.41 kV	絶縁電圧入力 / アース	1.41 kV
絶縁電圧出力 / アース	0.7 kV		

## 電気の安全性 (適用規格)

電気機械装置	EN60204準拠	安全極低電圧	IEC 60950-1に準拠するSELV, EN 60204-1に準拠するPELV
スイッチモード電源用の安全トランス	EN 61558-2-16に準拠		

作成日 16.03.2026 09:02:38 MEZ

カタログステータス / 図面

## PRO TOPDC 24V/24V 20A EX

Weidmüller Interface GmbH &amp; Co. KG

Klingenbergstraße 26

D-32758 Detmold

Germany

www.weidmueller.com

## 技術データ

## 接続データ (信号)

導体接続断面積、細線仕様 (信号)、最大	1.5 mm <sup>2</sup>	導体接続方法	ねじ接続
導体断面積、AWG/kcmil、最大	16	導体断面積、固定式、最小	0.2 mm <sup>2</sup>
導体断面積、固定式、最大	1.5 mm <sup>2</sup>	導体接続断面積、細線仕様 (信号)、最小	0.2 mm <sup>2</sup>
配線断面、AWG/kcmil、最小	28 mm <sup>2</sup>		

## 接続データ (入力)

接続技術	ねじ接続	端子数	2 (+, -)
スクリッドドライバー刃	0.8 x 4.0	導体断面、AWG/kcmil、最大	10 AWG
導体断面、AWG/kcmil、最小	26 AWG	配線接続断面、フレキシブル (入力)、最大	4 mm <sup>2</sup>
導体断面、フレキシブル、最小	0.22 mm <sup>2</sup>	導体断面、硬質、最大	6 mm <sup>2</sup>
導体断面、硬質、最小	0.18 mm <sup>2</sup>		

## 接続データ (出力)

接続技術	クランプヨークねじ接続	端子数	4 (++) / -
導体断面、AWG/kcmil、最大	8 AWG	導体断面、AWG/kcmil、最小	24 AWG
導体断面、フレキシブル、最大	6 mm <sup>2</sup>	導体断面、フレキシブル、最小	0.5 mm <sup>2</sup>
導体断面、硬質、最大	6 mm <sup>2</sup>	導体断面、硬質、最小	0.2 mm <sup>2</sup>
スクリッドドライバー刃	0.6 x 3.5		

## 信号

浮動接触	はい	LED 緑 / 赤	緑：操作 (問題なし)、緑点滅：事前警告 >90%、緑/赤の点滅：出力はオフに切り替わりました (スイッチオフモード)、赤く点滅：過負荷/エラー
ステータスリレー (最大負荷)	出力電圧OK(DC30 V / 1 V)		

## 分類

ETIM 8.0	EC002540	ETIM 9.0	EC002540
ETIM 10.0	EC002540	ECLASS 14.0	27-04-07-01
ECLASS 15.0	27-04-07-01		

**PRO TOPDC 24V/24V 20A EX**

**Weidmüller Interface GmbH & Co. KG**  
Klingenbergstraße 26  
D-32758 Detmold  
Germany

[www.weidmueller.com](http://www.weidmueller.com)

図面



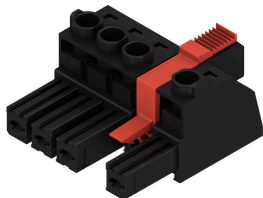
## PRO TOPDC 24V/24V 20A EX

Weidmüller Interface GmbH & Co. KG  
Klingenbergstraße 26  
D-32758 Detmold  
Germany

www.weidmueller.com

## アクセサリ

## BVZ 7.62IT 180MF SN

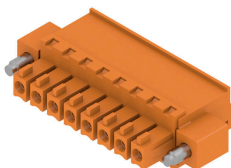


IT 電源ネットワーク対応 7.62 ピッチの 180° メス側プラグ。UL1059 600 V クラス C 適合し、リーディングコンタクトを備えたオス型ヘッダ SV 7.62 IT と接続可能。アース間 400 V に関する IEC 61800-5-1 準拠の IT ネットワーク対応の 5.5 mm タッチセーフティの拡張要件に適合します。セルフロック式ミドルフランジは、両サイドにロック式の従来型製品に比べ1極分の省スペース化を実現しました。ご要望に応じて、ミドルフランジインターロックなしでも使用可能です。

## 一般注文データ

種別	BVZ 7.62IT/04/180MF3 SN...	バージョン
注文番号	<a href="#">1312730000</a>	プリント基板用プラグインコネクタ, メス型プラグ, 7.62 mm, 極数: 4,
GTIN (EAN)	4050118115635	180°, クランプヨークねじ接続, クランプ範囲、最大: 10 mm², 箱
数量	32 ST	

## BCZ 3.81/270F



導体接続対応の、クランピングヨークネジシステム搭載メス側ソケットコネクタ。3つの導体取り出し方向が使用可能で、柔軟な接続レベルの設計オプションを次の通り提供します：

- 差し込み接続方向に対して平行な 180° ワイヤ
- 90° 配線は、差し込み接続方向に対して垂直で上部
- 270° 配線は、差し込み接続方向に対して垂直で下部

次の3種のハウジング形状から選択できます：

- フランジなしの標準ハウジング
- ネジ付属フランジ (F)
- ロック・リリースラッチ対応の、歪みなして、工具も不要なワイドミュラーの特許取得済みリリースラッチ (LR) 搭載フランジ。

ワイドミュラー 3.81mm ピッチ (0.15 インチ) のプラグインコネクタは、標準的な同タイプのコネクタとレイアウトの互換性があり、マーキングスペースを有し、コーディングも可能です。

## 一般注文データ

種別	BCZ 3.81/03/270F SN BK ...	バージョン
注文番号	<a href="#">2569240000</a>	プリント基板用プラグインコネクタ, メス型プラグ, 3.81 mm, 極数: 3,
GTIN (EAN)	4050118592436	180°, クランプヨークねじ接続, クランプ範囲、最大: 1.5 mm², 箱
数量	50 ST	