

PRO TOPDC 24V/24V 10A EX

Weidmüller Interface GmbH & Co. KG

Klingenbergstraße 26

D-32758 Detmold

Germany

www.weidmueller.com



PROtop DCDC コンバータは、製造プラントやプロセスプラントでフィールドデバイスを供給する際に発生するグラウンドループを回避するために、安全な電氣的絶縁に使用されます。DCDC コンバータは、長い供給回線で使用して、供給電圧をリフレッシュできます。内蔵の ORing MOSFET は、潜在的な内部短絡を確実に分離します。冗長性確保、または電力増加のために、PROtop モデルシリーズの ACDC および DCDC コンバータを直接並列接続できます。これにより、他の一般的なダイオードや冗長モジュールの使用が廃止されます。さらに、PROtop DCDC コンバータは強力な DCL 技術を備えており、その通信モジュールを使用すると、完全なデータの透過性とリモート制御が可能になります。

一般注文データ

バージョン	DC/DC converter
注文番号	2467300000
種別	PRO TOPDC 24V/24V 10A EX
GTIN (EAN)	4050118482201
数量	1 items

PRO TOPDC 24V/24V 10A EX

Weidmüller Interface GmbH & Co. KG
Klingenbergstraße 26
D-32758 Detmold
Germany

www.weidmueller.com

技術データ

承認

MAMID承認件数



ROHS

適合

寸法と重量

深さ	125 mm	奥行き (インチ)	4.9212 inch
高さ	130 mm	高さ (インチ)	5.1181 inch
幅	43 mm	幅 (インチ)	1.6929 inch
正味重量	1000 g		

温度

保管温度	-40 °C...85 °C	動作温度	-40 °C...70 °C
動作温度時の湿度	5 ~ 100%結露なし	スタートアップ	≥ -40 °C

環境製品コンプライアンス

RoHS 対応状況	準拠 (免除あり)
RoHS 適用除外 (該当する場合/既知の場合)	6c, 7a, 7cl
REACH SVHC	Lead 7439-92-1
SCIP	6d8cdf22-8230-4af8-86c8-3558c716666d

入力

接続技術	ねじ接続												
公称入力電圧	24 V DC												
入力電圧、最大	31.2 V												
入力電圧、最小	14 V												
導体接続方法	ねじ接続												
入力ヒューズ (内部)	該当												
DC 入力電圧範囲	14 V...31.2 V (linear Derating from 18 V...14 V, 60% rated load @ Uin 14 V)												
突入電流	最大10 A												
突入電流制限	該当												
入力電圧に対する消費電流	<table><tr><td>電圧種別</td><td>DC</td></tr><tr><td>入力電圧</td><td>24 V</td></tr><tr><td>入力電流</td><td>11 A</td></tr><tr><td>電圧種別</td><td>DC</td></tr><tr><td>入力電圧</td><td>18 V</td></tr><tr><td>入力電流</td><td>15 A</td></tr></table>	電圧種別	DC	入力電圧	24 V	入力電流	11 A	電圧種別	DC	入力電圧	18 V	入力電流	15 A
電圧種別	DC												
入力電圧	24 V												
入力電流	11 A												
電圧種別	DC												
入力電圧	18 V												
入力電流	15 A												
公称電力消費	263.7 VA												

出力

出力電力	240 W
接続技術	クランプヨークねじ接続
公称出力電圧	24 V DC ± 1 %
残留リップル、スパイク破断	<40 mVPP@25 °C

PRO TOPDC 24V/24V 10A EX

Weidmüller Interface GmbH & Co. KG

Klingenbergstraße 26

D-32758 Detmold

Germany

www.weidmueller.com

技術データ

パラレル接続オプション	はい、最大10個	
出力電圧、最大	28.8 V	
出力電圧、最小	22.5 V	
出力電流、最大	13 A	
導体接続方法	ねじ接続	
出力電圧、注意	ポテンショメータまたは通信モジュールで調整可能	
Uの公称出力電流 _{nom}	10 A @ 60 °C	
容量性負荷：	制限なし	
主要障害のブリッジオーバー時間	主要障害のブリッジオーバー時間、最小	10 ms
	入力電圧種別	DC
	入力電圧	24 V
	出力電流	10 A
	出力電圧	24 V
逆電圧保護	はい	
DCL - ピーク負荷予備	ブースト時間	15 ms
	定格電流の倍数	600 %
	ブースト時間	5 s
	定格電流の倍数	200 %
立ち上がり時間	≤ 100 ms	

一般データ

効率度合い	91%	保護度合い	IP20
サージ電圧カテゴリー	I, II, III	取り付け位置、取り付け通知	TS 35 取り付けレールで、エア供給を自由に行うための 50 mm クリアランスが上下にあります。
ハウジングバージョン	金属、耐腐食性	定格低減	> 60°C (2.5% / 1°C)
隣接	該当なし	共形コーティング	はい
出力損失、アイドル	5 W	短絡保護	はい
出力損失、公称負荷	23.7 W		

EMC/衝撃/振動

耐衝撃性 IEC 60068-2-27	全方向に 30g	EN55032に準拠したノイズ放射	クラス B
干渉免疫試験適応	EN 55032:2015, EN 55035:2017, EN 61000-6-1:2007, EN 61000-6-2:2005, EN 61000-6-3:2007/A1:2011, EN 61000-6-4:2007/A1:2011, IEC 61000-4-2, IEC 61000-4-3, DIN EN 61000-4-4, EN 61000-4-5:2005, EN 61000-4-6:2008, IEC 61000-4-8	振動耐性 IEC 60068-2-6	2.3 g (DINレール上), 4 g (直接取り付け)

絶縁協調

サージ電圧カテゴリー	I, II, III	保護等級	III、グラウンド接続なし、SELV (安全低電圧) 対応
絶縁電圧、入力/出力	1.41 kV	絶縁電圧入力 / アース	1.41 kV
絶縁電圧出力 / アース	0.7 kV		

PRO TOPDC 24V/24V 10A EX

Weidmüller Interface GmbH & Co. KG

Klingenbergstraße 26

D-32758 Detmold

Germany

www.weidmueller.com

技術データ

電気の安全性 (適用規格)

電気機械装置	EN60204準拠	安全極低電圧	IEC 60950-1に準拠するSELV, EN 60204-1に準拠するPELV
スイッチモード電源用の安全トランス	EN 61558-2-16に準拠		

接続データ (信号)

導体接続断面積、細線仕様 (信号)、最大	1.5 mm ²	導体接続方法	ねじ接続
導体断面積、AWG/kcmil、最大	16	導体断面積、固定式、最小	0.2 mm ²
導体断面積、固定式、最大	1.5 mm ²	導体接続断面積、細線仕様 (信号)、最小	0.2 mm ²
配線断面、AWG/kcmil、最小	28 mm ²		

接続データ (入力)

接続技術	ねじ接続	端子数	2 (+, -)
スクリッドドライバー刃	0.6 x 3.5	導体断面、AWG/kcmil、最大	12 AWG
導体断面、AWG/kcmil、最小	30 AWG	配線接続断面、フレキシブル (入力)、最大	4 mm ²
導体断面、フレキシブル、最小	0.2 mm ²	導体断面、硬質、最大	4 mm ²
導体断面、硬質、最小	0.2 mm ²		

接続データ (出力)

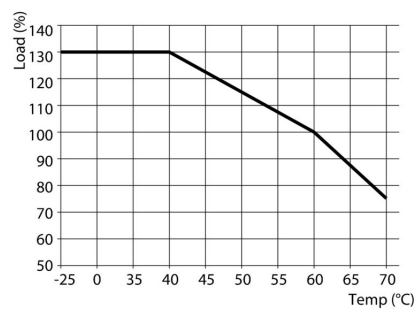
接続技術	クランプヨークねじ接続	端子数	4 (++) / -)
導体断面、AWG/kcmil、最大	12 AWG	導体断面、AWG/kcmil、最小	30 AWG
導体断面、フレキシブル、最大	4 mm ²	導体断面、フレキシブル、最小	0.2 mm ²
導体断面、硬質、最大	4 mm ²	導体断面、硬質、最小	0.2 mm ²
スクリッドドライバー刃	0.6 x 3.5		

信号

浮動接触	はい	LED 緑 / 赤	緑：操作 (問題なし) ; 緑点滅：事前警告 >90% ; 緑/赤の点滅：出力はオフに切り替えられました (スイッチオフモード) ; 赤点滅：過負荷/エラー
ステータスリレー (最大負荷)	出力電圧OK(DC30 V / 1 V)		

分類

ETIM 8.0	EC002540	ETIM 9.0	EC002540
ETIM 10.0	EC002540	ECLASS 14.0	27-04-07-01
ECLASS 15.0	27-04-07-01		



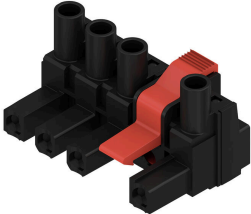
PRO TOPDC 24V/24V 10A EX

Weidmüller Interface GmbH & Co. KG
 Klingenbergstraße 26
 D-32758 Detmold
 Germany

www.weidmueller.com

アクセサリ

BLZ 7.62IT/180MF

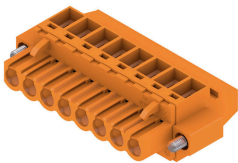


IT 電源ネットワーク対応 7.62 ピッチの 180° メス側プラグ。UL1059 600 V クラス C 適合 オス型ヘッダ SL 7.62 IT との組み合わせリード接点付き。IEC 61800-5-1 に準拠した IT 電源ネットワークにおける 5.5mm タッチセーフティの拡張要件（アース間 400V）に適合しています。オプションでねじ止めが可能なセルフロック式ミドルフランジを採用し、従来に比べ 1 ピッチ分のスペース削減を実現しました。ご要望に応じて、ミドルフランジインターロックなしでも使用可能です。

一般注文データ

種別	BLZ 7.62IT/02/180MF2 SN...	バージョン
注文番号	1173490000	プリント基板用プラグインコネクタ, メス型プラグ, 7.62 mm, 極数: 2,
GTIN (EAN)	4032248965991	180°, クランプヨークねじ接続, クランプ範囲、最大: 4 mm ² , 箱
数量	70 ST	

BLZP 5.00HC/90F SN

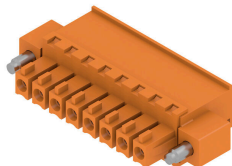


直角 (90° または 270°) の取り出し方向の配線接続対応 クランピングヨーク接続部付属メス側プラグ。メス型コネクタは、マーキングスペースを提供し、コード化できます。フランジまたはリリースラッチによって固定。また、プラス/マイナスネジを搭載し、電線の誤挿入防止構造を備えたクランプヨークは、すぐに電線が接続できるようクランプが開いた状態でお届けします。HC = 高電流。

一般注文データ

種別	BLZP 5.00HC/04/90F SN B...	バージョン
注文番号	2568290000	プリント基板用プラグインコネクタ, メス型プラグ, 5.00 mm, 極数: 4,
GTIN (EAN)	4050118578812	90°, クランプヨークねじ接続, クランプ範囲、最大: 4 mm ² , 箱
数量	72 ST	

BCZ 3.81/270F



導体接続対応の、クランピングヨークネジシステム搭載メス側ソケットコネクタ。

3つの導体取り出し方向が使用可能で、柔軟な接続レベルの設計オプションを次の通り提供します：

- 差し込み接続方向に対して平行な 180 ワイヤ
- 90 配線は、差し込み接続方向に対して垂直で上部
- 270 配線は、差し込み接続方向に対して垂直で下部

次の3種のハウジング形状から選択できます：

- フランジなしの標準ハウジング
- ネジ付属フランジ (F)
- ロック・リリースラッチ対応の、歪みなして、工具も不要なワイドミュラーの特許取得済みリリースラッチ (LR) 搭載フランジ。

ワイドミュラー 3.81mm ピッチ (0.15 インチ) のプラグインコネクタは、標準的な同タイプのコネクタとレイアウトの互換性があり、マーキングスペースを有し、コーディングも可能です。

一般注文データ

種別	BCZ 3.81/03/270F SN BK ...	バージョン
注文番号	2569240000	プリント基板用プラグインコネクタ, メス型プラグ, 3.81 mm, 極数: 3,
GTIN (EAN)	4050118592436	180°, クランプヨークねじ接続, クランプ範囲、最大: 1.5 mm², 箱
数量	50 ST	