

PRO TOP3 480W 24V 20A

Weidmüller Interface GmbH & Co. KG

Klingenbergstraße 26

D-32758 Detmold

Germany

www.weidmueller.com



生産プロセスは常により効率的にする必要があります。性能だけでなく、エネルギー効率と耐久性も最先端産業においてますます重要な役割を果たしています。PROtop電源は、優れた性能データと模範的な持続可能性を兼ね備え、生産施設全体の生産性に好影響を与えます。PROtop は、真の競争力をもたらす多くの利点を提供します。これには、高効率によるエネルギーコストの恒久的な削減や、長寿命と高い MTBF 値によるプラントの可用性の向上が含まれます。また、非常に省スペースな形状により、高い機能密度が得られます。PROtop は、従来の電源ユニットと比較して大幅な節約を実現できます。約 100 台の PROtop 電源が 3 シフト動作する中規模の生産設備で、1 日平均 50 kWh の効率向上を実現しています。これにより年間 15,000 kWh 以上の増加が見込まれ、施設の二酸化炭素排出量も改善されます。また、標準電源の 2 倍の寿命を実現し、再購入や交換のコストを持続的に削減します。

一般注文データ

バージョン	Power supply, switch-mode power supply unit, 24 V
注文番号	2467100000
種別	PRO TOP3 480W 24V 20A
GTIN (EAN)	4050118482003
数量	1 items

PRO TOP3 480W 24V 20A

Weidmüller Interface GmbH & Co. KG
Klingenbergstraße 26
D-32758 Detmold
Germany

www.weidmueller.com

技術データ

承認

MAMID承認件数



ROHS	適合
UL File Number Search	ULウェブサイト
証明書番号 (cULus)	E258476
証明書番号 (cULusEX)	E470829

寸法と重量

深さ	125 mm	奥行き (インチ)	4.9212 inch
高さ	130 mm	高さ (インチ)	5.1181 inch
幅	68 mm	幅 (インチ)	2.6772 inch
正味重量	1650 g		

温度

保管温度	-40 °C...85 °C	動作温度	-25 °C...70 °C
動作温度時の湿度	5 ~ 95%、結露なし	スタートアップ	≥ -40 °C

環境製品コンプライアンス

RoHS 対応状況	準拠 (免除あり)
RoHS 適用除外 (該当する場合/既知の場合)	6c, 7a, 7cl
REACH SVHC	Lead 7439-92-1
SCIP	6d8cdf22-8230-4af8-86c8-3558c716666d

入力

接続技術	PUSH IN	
AC 入力電圧範囲	3 x 320 ~ 3 x 575 V AC / 2 x 360 ~ 2 x 575 V AC	
推奨バックアップヒューズ	3 - 5 A, Char C	
周波数範囲 AC	45...65 Hz	
公称入力電圧	3 x 400 ~ 3 x 500 V AC （広範囲入力）	
過電圧保護	バリスタ	
入力ヒューズ（内部）	該当なし	
DC 入力電圧範囲	450...800 V DC	
突入電流	最大10 A	
入力電圧に対する消費電流	電圧種別	三相交流
	入力電圧	320 V
	入力電流	2 A
	電圧種別	DC
	入力電圧	400 V
	入力電流	1.5 A
公称電力消費	510.6 VA	

出力

出力電力	480 W
------	-------

PRO TOP3 480W 24V 20A

Weidmüller Interface GmbH & Co. KG

Klingenbergstraße 26

D-32758 Detmold

Germany

www.weidmueller.com

技術データ

主要障害のブリッジオーバー時間	> 20 ms @ 115V AC/ 230 VAC		
接続技術	PUSH IN		
公称出力電圧	24 V DC ± 1 %		
残留リプル、スパイク破断	<50 mVss @ UNenn, Full Load		
パラレル接続オプション	はい、冗長性と電力増加用（ORing MOSFET を使用）		
出力電圧、最大	28.8 V		
出力電圧、最小	22.5 V		
出力電流、最大	20 A		
出力電圧、注意	ポテンショメータまたは通信モジュールで調整可能		
Uの公称出力電流 _{nom}	20 A @ 60 °C		
逆電圧保護	はい		
DCL - ピーク負荷予備	ブースト時間	5 s	
	定格電流の倍数	150 %	
	ブースト時間	15 ms	
	定格電流の倍数	500 %	
立ち上がり時間	≤ 100 ms		

一般データ

力率 (概数)	> 0.75、3x400 V AC時	AC 障害ブリッジ時間 @ Inom	> 20 ms、230 V AC時 / > 20 ms、115 V AC時
効率度合い	94%	質量	1450 g
保護度合い	IP20	サージ電圧カテゴリー	III, II
取り付け位置、取り付け通知	DINレールTS 35の水平方向、自由な空気循環に対応する上部と下部の50 mmのクリアランス、隣接サブアセンブリへの10 mmのクリアランス。	ハウジングバージョン	金属、耐腐食性
定格低減	> 60°C (2.5% / 1°C)	アース漏電流、最大	3.5 mA
共形コーティング	いいえ	短絡保護	はい、内部

EMC/衝撃/振動

耐衝撃性 IEC 60068-2-27	全方向に30g	干渉免疫試験適応	EN 55024, EN 55032 (EN 55022), EN 61000-6-1, 2, 3, 4
振動耐性 IEC 60068-2-6	2.3 g (DINレール上) , 4 g (直接取り付け)		

絶縁協調

サージ電圧カテゴリー	III, II	汚染度	2
保護等級	I, PE接続あり	絶縁電圧、入力/出力	3.5 kV
絶縁電圧入力 / アース	3.2 kV	絶縁電圧出力 / アース	0.5 kV

電気的安全性 (適用規格)

電気機械装置	EN60204準拠	安全極低電圧	IEC 60950-1に準拠するSELV, EN 60204-1に準拠するPELV
スイッチモード電源用の安全トランス	EN 61558-2-16に準拠		

接続データ (信号)

導体接続断面積、細線仕様 (信号)、最大	1.5 mm ²	導体接続方法	PUSH IN
導体断面積、AWG/kcmil、最大	16	導体断面積、固定式、最小	0.14 mm ²

PRO TOP3 480W 24V 20A

Weidmüller Interface GmbH & Co. KG

Klingenbergstraße 26

D-32758 Detmold

Germany

www.weidmueller.com

技術データ

導体断面積、固定式、最大	1.5 mm ²	導体接続断面積、細線仕様（信号）、最小	0.14 mm ²
配線断面、AWG/kcmil、最小	26 mm ²		

接続データ（入力）

接続技術	PUSH IN	端子数	4 (L1/L2/L3/PE)
導体断面、AWG/kcmil、最大	8 AWG	導体断面、AWG/kcmil、最小	20 AWG
配線接続断面、フレキシブル（入力）、最大	6 mm ²	導体断面、フレキシブル、最小	0.2 mm ²
導体断面、硬質、最大	10 mm ²	導体断面、硬質、最小	0.2 mm ²

接続データ（出力）

接続技術	PUSH IN	端子数	4 (++) / (—)
導体断面、AWG/kcmil、最大	8 AWG	導体断面、AWG/kcmil、最小	20 AWG
導体断面、フレキシブル、最大	6 mm ²	導体断面、フレキシブル、最小	0.2 mm ²
導体断面、硬質、最大	10 mm ²	導体断面、硬質、最小	0.2 mm ²

信号

浮動接触	はい	LED 緑 / 赤	緑：操作（問題なし）、緑点滅：事前警告 >90%、緑/赤の点滅：出力はオフに切り替えられました（スイッチオフモード）、赤く点滅：過負荷/エラー
ステータスリレー（最大負荷）	出力電圧OK(DC30 V / 1 V)		

分類

ETIM 8.0	EC002540	ETIM 9.0	EC002540
ETIM 10.0	EC002540	ECLASS 14.0	27-04-07-01
ECLASS 15.0	27-04-07-01		

PRO TOP3 480W 24V 20A

Weidmüller Interface GmbH & Co. KG

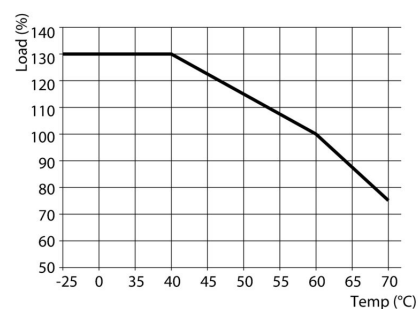
Klingenbergstraße 26

D-32758 Detmold

Germany

www.weidmueller.com

図面



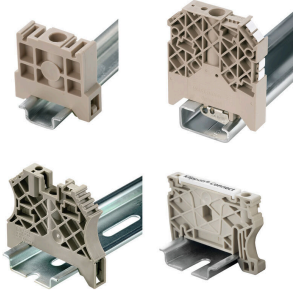
PRO TOP3 480W 24V 20A

Weidmüller Interface GmbH & Co. KG
 Klingenbergstraße 26
 D-32758 Detmold
 Germany

www.weidmueller.com

アクセサリ

エンドブラケット

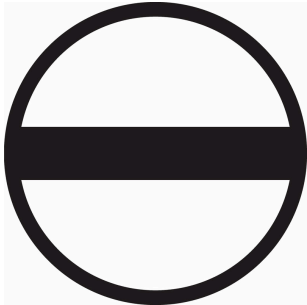


ワイドミュラーの製品は、端子レールに対する安定的で信頼性の高い取り付けを保証し、スライドを防ぐエンドブラケットを含んでいます。ネジ有り / 無しのバージョンも利用できます。エンドブラケットには、グループマーカー対応のマーキングオプション、およびテストプラグホルダーが含まれます。

一般注文データ

種別	WEW 35/1 V0 GF SW	バージョン
注文番号	1478990000	エンドブラケット, 黒色, TS 35, V-0, Wemid, 幅: 12 mm, 130 °C
GTIN (EAN)	4050118286892	
数量	50 ST	
種別	WEW 35/2 V0 GF SW	バージョン
注文番号	1479000000	エンドブラケット, 黒色, TS 35, V-0, Wemid, 幅: 8 mm, 130 °C
GTIN (EAN)	4050118286779	
数量	50 ST	

スクリュードライバー (マイナス用)



VDE 絶縁ドライバーセット、最大1000 V AC および 1500 V DC の通電部品作業対応、DIN EN 60900。IEC 900.各部品は「GS」の安全検査を受けています。完全硬化の高合金クロームバナジウムモリブデン鋼製ブレード、ガンメタル仕上げ。

一般注文データ

種別	SDIS SLIM 0.6X3.5X100	バージョン
注文番号	2749610000	取付けツール, 刃幅 (B): 3.5 mm, ブレード長: 100 mm, 刃厚み (A): 0.6 mm
GTIN (EAN)	4050118896350	
数量	1 ST	

設置



Weidmüller Power Supplies 対応取り付けアクセサリ。

PRO TOP3 480W 24V 20A

Weidmüller Interface GmbH & Co. KG

Klingenbergstraße 26

D-32758 Detmold

Germany

www.weidmueller.com

アクセサリ

一般注文データ

種別	PRO TOP BRACKETS	バージョン
注文番号	2575900000	Mounting foot
GTIN (EAN)	4050118683059	
数量	1 ST	
種別	MTA 45 MF	バージョン
注文番号	1251310000	Electronics housings, Mounting flange
GTIN (EAN)	4050118042719	
数量	1 ST	
種別	CP A WALLADAPTER 30 MM	バージョン
注文番号	1461870000	
GTIN (EAN)	4050118268225	
数量	1 ST	

通信モジュール

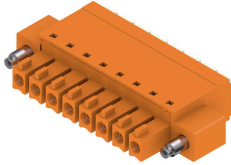


ワイドミュラーのプラグイン通信モジュールを使用すると、個別コンポーネントがクラウドと関連データを交換できます。これにより、状態モニタリングとリモート制御を使用した目標を定めたプロセス最適化の基盤が築かれます。効率、品質、プロセスの安定性と可用性を向上させる上で重要な役割を果たす要因が寄与します。通信モジュールは保護対象 IP20 に準拠して設計されており、ツールなしで操作することができ、異なるカスタマイズ可能な通信プロトコルに柔軟に適応することができま

一般注文データ

種別	PRO COM CAN OPEN	バージョン
注文番号	2467320000	Communication module
GTIN (EAN)	4050118482225	
数量	1 ST	
種別	PRO COM CAN OPEN EX	バージョン
注文番号	2467340000	Communication module
GTIN (EAN)	4050118481822	
数量	1 ST	
種別	PRO COM DISPLAY 7S	バージョン
注文番号	2466960000	Communication module
GTIN (EAN)	4050118481808	
数量	1 ST	
種別	PRO COM IO-LINK	バージョン
注文番号	2587360000	Communication module
GTIN (EAN)	4050118599152	
数量	1 ST	

BCF 3.81/180F



プッシュイン：ワイドミュラーの革新的な接続システムにより、導体接続プロセスが簡素化されます。ユーザーとアプリケーションにとっての利点は次の通りです：

- コンポーネントの高さが非常に低いため、高い梱包密度を実現。組立済導体を挿入するだけ – 完了
- 小型 SCDN/SCDN-THR 二層ピンヘッダーによる高い構成部品密度
- クランピングユニットを開くための押しボタンが統合され、処理が簡単に
- 直感的な操作 – 電線投入エリアとハンドリングエリアの明確な分離によります
- ワイドミュラーの特許取得済リリースラッチ (LR) を使用時の、ツール不要のロックおよびリリース

ワイドミュラーのプラグインコネクタ (ピッチ 3.81 mm (0.15 インチ)) は、通常型プラグインコネクタのレイアウトと互換性があり、コード化して印刷対応のスペースを提供します。

一般注文データ

種別	BCF 3.81/03/180F SN BK ...	バージョン
注文番号	1347850000	プリント基板用プラグインコネクタ, メス型プラグ, 3.81 mm, 極数: 3,
GTIN (EAN)	4050118152517	180°, 押しボタン付PUSH IN, クランプ範囲、最大: 1.5 mm², 箱
数量	50 ST	