

HDC AOC 6 FS

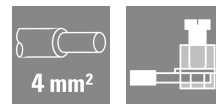
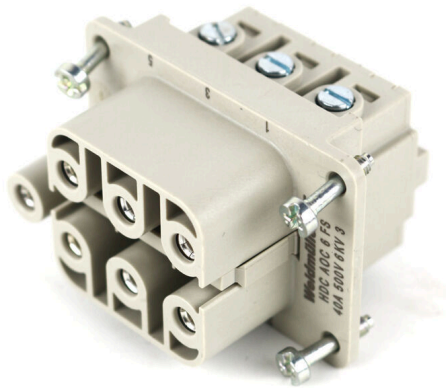
Weidmüller Interface GmbH & Co. KG

Klingenbergstraße 26

D-32758 Detmold

Germany

www.weidmueller.com



AOC シリーズは、開回路状態を確実に防止することで、電流トランス（二次回路）の安全な運用を確保します。統合された短絡機構が、危険な誘導電圧から人員と機器の両方を保護します。

コンパクトな形状と堅牢な HDC 技術の組み合わせにより、要求の厳しいエネルギーおよびオートメーション環境で信頼できる出力を提供します。

一般注文データ

| | |
|------------|--|
| バージョン | HDC挿入、メス型、500 V、40 A、極数: 6、ねじ接続、設置サイズ: 3 |
| 注文番号 | 2466800000 |
| 種別 | HDC AOC 6 FS |
| GTIN (EAN) | 4050118501568 |
| 数量 | 1 items |

HDC AOC 6 FS

Weidmüller Interface GmbH & Co. KG

Klingenbergstraße 26
D-32758 Detmold
Germany

www.weidmueller.com

技術データ

承認

ROHS 適合

寸法と重量

| | | | |
|------|---------|-----------|-------------|
| 深さ | 34.8 mm | 奥行き (インチ) | 1.3701 inch |
| 高さ | 41.7 mm | 高さ (インチ) | 1.6417 inch |
| 幅 | 51 mm | 幅 (インチ) | 2.0079 inch |
| 正味重量 | 66 g | | |

温度

制限温度 -40 °C ... 125 °C

環境製品コンプライアンス

| | |
|--------------------------|--|
| RoHS 対応状況 | 準拠 (免除あり) |
| RoHS 適用除外 (該当する場合/既知の場合) | 6c |
| REACH SVHC | Lead 7439-92-1, Potassium perfluorobutane sulfonate 29420-49-3 |
| SCIP | b67daa31-7dca-434d-8290-da7fb52f83a2 |

一般データ

| | | | |
|--------------------------|----------------------|-----------------------|--------------------------|
| 極数 | 6 | 勘合回数、銀 | ≥ 500 |
| 勘合回数、金 | ≥ 500 | 接続方式 | ねじ接続 |
| 設置サイズ | 3 | UL 94 可燃性等級 | V-0 |
| 体積抵抗 | 2.00 mΩ | 色 | 薄いグレー |
| 絶縁抵抗 | ≥ 10 ¹⁰ Ω | 絶縁材 | ポリエステル素材ガラス強化繊維、ポリカーボネート |
| 導体断面 | 3 mm ² | 締付けトルク、最大 PE 接続 | 1.5 Nm |
| 種別 | メス型 | 汚染度 | 3 |
| 締付けトルク、最小 PE 接続 | 1.2 Nm | 基本材質 | ポリカーボネート、ガラス繊維強化 |
| シリーズ | AOC | 定格電圧 (DIN EN 61984) | 500 V |
| 定格インパルス電圧 (DIN EN 61984) | 6 kV | 定格電流 (DIN EN 61984) | 40 A |
| ハロゲン不使用 | false | DIN EN 45545-2準拠の低排煙性 | はい |
| BG | 3 | | |

寸法

| | | | |
|---------|---------|--------|---------|
| 幅 | 51 mm | ベースの全長 | 34.8 mm |
| ソケットの高さ | 41.7 mm | | |

接点の通知

| | | | |
|----------------|--------|----------------|--------|
| 締付けトルク、信号接点、最大 | 1.5 Nm | 締付けトルク、信号接点、最小 | 1.2 Nm |
|----------------|--------|----------------|--------|

接続データ PE

| | | | |
|-------------------|-------------------|-------------------|--------|
| 接続種別 PE | ねじ接続 | 被覆剥き長さ PE 接続 | 11 mm |
| 刃寸法、プラス溝 | 0.6 x 3.5 mm | 締付けトルク、最大 PE 接続 | 1.5 Nm |
| 締付けトルク、最小 PE 接続 | 1.2 Nm | 固定ネジ | M 4 |
| 定格断面 | 4 mm ² | 導体断面積、AWG (PE)、最小 | AWG 16 |
| 導体断面積、AWG (PE)、最大 | AWG 12 | | |

HDC AOC 6 FS

Weidmüller Interface GmbH & Co. KG

Klingenbergstraße 26

D-32758 Detmold

Germany

www.weidmueller.com

技術データ

バージョン

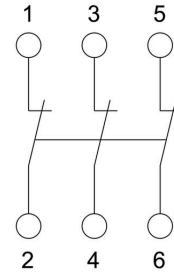
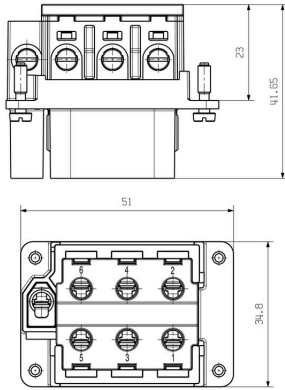
| | | | |
|--|---------------------|----------------|---------------------|
| 導体接続断面積 AWG、最大 | AWG 12 | 被覆剥き長さ、定格接続 | 11 mm |
| 接続方式 | ねじ接続 | 設置サイズ | 3 |
| 体積抵抗 | 2.00 mΩ | 配線接続断面 AWG、最小 | AWG 16 |
| 導体断面、固定式、最大 | 4 mm ² | 導体断面、固定式、最小 | 1.5 mm ² |
| 配線接続断面、ワイヤエンドフェルール付 DIN 46228/4 の細径撚線、最大 | 4 mm ² | 配線接続断面、細径撚線、最大 | 4 mm ² |
| 配線接続断面、細径撚線、最小 | 1.5 mm ² | 導体断面、最大 | 4 mm ² |
| 導体断面、最小 | 1.5 mm ² | 基本材質 | ポリカーボネート、ガラス繊維強化 |
| BG | 3 | | |

分類

| | | | |
|-------------|-------------|-------------|-------------|
| ETIM 8.0 | EC000438 | ETIM 9.0 | EC000438 |
| ETIM 10.0 | EC000438 | ECLASS 14.0 | 27-44-02-05 |
| ECLASS 15.0 | 27-44-02-05 | | |

図面

接続図



三相抗開電気回路図