

## BLF 3.50/11/180F SN BK BX

Weidmüller Interface GmbH & Co. KG  
Klingenbergstraße 26  
D-32758 Detmold  
Germany

www.weidmueller.com

## 製品イメージ



小スペースでは、バネ接続 (プッシュイン) 搭載メス側ヘッダーをプラグイン接続レベルとして使用します。3.50 mm ピッチのオス型ヘッダーと一緒に使用します。

## 一般注文データ

|            |  |
|------------|--|
| バージョン      | プリント基板用プラグインコネクタ, メス型プラグ, 3.50 mm, 極数: 11, 180°, アクチュエータ付プッシュイン, クランプ範囲、最大: 1.5 mm², 箱 |
| 注文番号       | <a href="#">2459660000</a>   |
| 種別         | BLF 3.50/11/180F SN BK BX  |
| GTIN (EAN) | 4050118475074  |
| 数量         | 36 items   |
| 製品データ      | IEC: 320 V / 17.5 A / 0.14 - 1.5 mm²<br>UL: 300 V / 10 A / AWG 26 - AWG 16             |
| パッケージ      | 箱  |

## BLF 3.50/11/180F SN BK BX

Weidmüller Interface GmbH & Co. KG  
Klingenbergstraße 26  
D-32758 Detmold  
Germany

www.weidmueller.com

## 技術データ

## 承認

MAMID承認件数



ROHS

適合

UL File Number Search

[UL ウェブサイト](#)

証明書番号 (cURus)

E60693

## 寸法と重量

|      |         |           |             |
|------|---------|-----------|-------------|
| 深さ   | 22.7 mm | 奥行き (インチ) | 0.8937 inch |
| 高さ   | 9 mm    | 高さ (インチ)  | 0.3543 inch |
| 幅    | 45.5 mm | 幅 (インチ)   | 1.7913 inch |
| 正味重量 | 8.13 g  |           |             |

## 環境製品コンプライアンス

|                |                         |                  |  |
|----------------|-------------------------|------------------|--|
| RoHS 対応状況      | 準拠 (免除なし)               |                  |  |
| REACH SVHC     | 0.1wt%を超えるSVHCは含まれていません |                  |  |
| 製品のカーボンフットプリント | クレードルからゲート              | 1,006 kg CO2 eq. |  |

## システムパラメータ

|                             |                             |        |                           |
|-----------------------------|-----------------------------|--------|---------------------------|
| 製品ファミリー                     | OMNIMATE信号 - シリーズBL/SL 3.50 |        |                           |
| 接続方式                        | フィールド接続                     |        |                           |
| 導体接続方法                      | アクチュエータ付プッシュイン              |        |                           |
| ピッチ (mm) (P)                | 3.50 mm                     |        |                           |
| ピッチ (インチ) (P)               | 0.138 "                     |        |                           |
| 導体取り出し方向                    | 180°                        |        |                           |
| 極数                          | 11                          |        |                           |
| L1 (mm)                     | 35.00 mm                    |        |                           |
| L1 (インチ)                    | 1.378 "                     |        |                           |
| 行数                          | 1                           |        |                           |
| ピンモデルシリーズ数量                 | 1                           |        |                           |
| 定格断面                        | 1.5 mm <sup>2</sup>         |        |                           |
| DIN VDE 57 106に適合したタッチセーフ保護 | フィンガータッチセーフ                 |        |                           |
| DIN VDE 0470に適合したタッチセーフ保護   | IP20接続/IP10接続解除             |        |                           |
| 保護度合い                       | IP20, 完全取付け時                |        |                           |
| 体積抵抗                        | ≤5 mΩ                       |        |                           |
| コーディング可能                    | はい                          |        |                           |
| 被覆剥き長さ                      | 8 mm                        |        |                           |
| 被覆剥き長さ公差                    | 最小:                         | 0 mm   |                           |
|                             | 最大:                         | 1 mm   |                           |
| スクリュードライバー刃                 | 0.4 x 2.5                   |        |                           |
| スクリュードライバー刃の標準              | DIN 5264-A                  |        |                           |
| ブラギング回数                     | 25                          |        |                           |
| 差し込み力/極、最大                  | 6 N                         |        |                           |
| 引張強度/極、最大                   | 6 N                         |        |                           |
| 締付けトルク                      | トルクタイプ                      | ネジフランジ |                           |
|                             | 使用状況の情報                     | 締付けトルク | 最小: 0.15 Nm<br>最大: 0.2 Nm |

## BLF 3.50/11/180F SN BK BX

Weidmüller Interface GmbH &amp; Co. KG

Klingenbergstraße 26

D-32758 Detmold

Germany

www.weidmueller.com

## 技術データ

## 材料データ

|                      |        |              |              |
|----------------------|--------|--------------|--------------|
| 絶縁材                  | PA GF  | 色            | 黒色           |
| 操作要素の色               | 橙色     | カラーチャート (類似) | RAL 9011     |
| 絶縁材グループ              | II     | 比較追跡指数 (CTI) | ≥ 400, ≤ 600 |
| Moisture Level (MSL) |        | UL 94 可燃性等級  | V-0          |
| 接点材質                 | 銅合金    | 接触表面         | 錫メッキ         |
| 保管温度、最小              | -40 °C | 保管温度、最大      | 70 °C        |
| 動作温度、最小              | -50 °C | 動作温度、最大      | 120 °C       |
| 温度範囲、設置、最小           | -30 °C | 温度範囲、設置、最大   | 100 °C       |

## 接続に適した導体

|                                     |                      |
|-------------------------------------|----------------------|
| クランプ範囲、最小                           | 0.14 mm <sup>2</sup> |
| クランプ範囲、最大                           | 1.5 mm <sup>2</sup>  |
| 配線接続断面 AWG、最小                       | AWG 26               |
| 導体接続断面積 AWG、最大                      | AWG 16               |
| 固定式、最小 H05 (07) V-U                 | 0.14 mm <sup>2</sup> |
| 固定式、最大 H05 (07) V-U                 | 1.5 mm <sup>2</sup>  |
| フレキシブル、最小 H05 (07) V-K              | 0.14 mm <sup>2</sup> |
| フレキシブル、最大 H05 (07) V-K              | 1.5 mm <sup>2</sup>  |
| w. プラスチックカラーフェルール、DIN 46228 pt 4、最小 | 0.28 mm <sup>2</sup> |
| プラスチックカラー付フェルール DIN 46228 pt 4、最大   | 1 mm <sup>2</sup>    |
| w. フェルール、DIN 46228 pt 1、最小          | 0.25 mm <sup>2</sup> |
| ワイヤエンドフェルール付 DIN 46228 pt 1、最大      | 1 mm <sup>2</sup>    |
| EN 60999 a x b; ø 準拠のプラグゲージ         | 2.4 mm x 1.5 mm      |
| パスピン                                |                      |

| クランプ導体  | 導体接続断面 | 種別        |                               | 配線の細線仕様 |           |
|---------|--------|-----------|-------------------------------|---------|-----------|
|         |        | 公称        | 被覆剥き長さ                        | 公称      | 推奨フェルール端子 |
| フェルール端子 | 導体接続断面 | 公称        | 0.25 mm <sup>2</sup>          | 公称      | 10 mm     |
|         |        | 推奨フェルール端子 | <a href="#">H0.25/12 HBL</a>  |         |           |
| フェルール端子 | 導体接続断面 | 公称        | 0.34 mm <sup>2</sup>          | 公称      | 10 mm     |
|         |        | 推奨フェルール端子 | <a href="#">H0.34/12 TK</a>   |         |           |
| フェルール端子 | 導体接続断面 | 公称        | 0.5 mm <sup>2</sup>           | 公称      | 10 mm     |
|         |        | 推奨フェルール端子 | <a href="#">H0.5/14 OR</a>    |         |           |
| フェルール端子 | 導体接続断面 | 公称        | 0.75 mm <sup>2</sup>          | 公称      | 10 mm     |
|         |        | 推奨フェルール端子 | <a href="#">H0.75/14T HBL</a> |         |           |
| フェルール端子 | 導体接続断面 | 公称        | 1 mm <sup>2</sup>             | 公称      | 10 mm     |
|         |        | 推奨フェルール端子 | <a href="#">H1.0/14 GE</a>    |         |           |

参照テキスト プラスチック製カラーの外径はピッチ (P) より大きくできません、フェルールの長さは、製品と定格電圧に応じて選択されます。

## IEC規格に準拠した公称データ

|                     |                        |                     |        |
|---------------------|------------------------|---------------------|--------|
| 標準に準拠して検査済          | IEC 60664-1, IEC 61984 | 定格電流、最小極数 (Tu=20°C) | 17.5 A |
| 定格電流、最大極数 (Tu=20°C) | 14.7 A                 | 定格電流、最小極数 (Tu=40°C) | 17.1 A |

## BLF 3.50/11/180F SN BK BX

Weidmüller Interface GmbH &amp; Co. KG

Klingenbergstraße 26  
D-32758 Detmold  
Germany

www.weidmueller.com

## 技術データ

|                                 |        |                                 |               |
|---------------------------------|--------|---------------------------------|---------------|
| 定格電流、最大極数 (Tu=40°C)             | 13.1 A | サージ電圧等級の定格電圧/汚染度 II/2           | 320 V         |
| サージ電圧等級の定格電圧/汚染度 III/2          | 160 V  | サージ電圧等級の定格電圧 / 汚染度 III/3        | 160 V         |
| サージ電圧等級の定格インパルス電圧/<br>汚染度 II/2  | 2.5 kV | サージ電圧等級の定格インパルス電圧/<br>汚染度 III/2 | 2.5 kV        |
| サージ電圧等級の定格インパルス電圧/<br>汚染度 III/3 | 2.5 kV | 短時間耐電流抵抗                        | 1 x 1sで 120 A |

## CSAに準拠した公称データ

|                      |        |                        |        |
|----------------------|--------|------------------------|--------|
| 定格電圧 (グループ B/CSA 使用) | 300 V  | 定格電圧 (グループ C / CSA 使用) | 50 V   |
| 定格電圧 (グループ D/CSA 使用) | 300 V  | 定格電流 (グループ B/CSA 使用)   | 10 A   |
| 定格電流 (グループ D/CSA 使用) | 10 A   | 導体断面積、AGW、最小           | AWG 16 |
| 導体断面積、AGW、最大         | AWG 26 |                        |        |

## UL 1059に準拠した公称データ

|                            |        |                            |                                   |
|----------------------------|--------|----------------------------|-----------------------------------|
| 設定 (cURus)                 | CURUS  | 証明書番号 (cURus)              | E60693                            |
| 定格電圧 (グループ B / UL 1059 使用) | 300 V  | 定格電圧 (C/UL 1059 グループ使用)    | 50 V                              |
| 定格電圧 (グループ D / UL 1059 使用) | 300 V  | 定格電流 (グループ B / UL 1059 使用) | 10 A                              |
| 定格電流 (グループ D / UL 1059 使用) | 10 A   | 導体断面積、AGW、最小               | AWG 26                            |
| 導体断面積、AGW、最大               | AWG 16 | 承認値への参照                    | 仕様は最大値です - 詳細については承認証明書を参照してください。 |

## 梱包

|       |           |        |           |
|-------|-----------|--------|-----------|
| パッケージ | 箱         | VPE 長  | 349.00 mm |
| VPE幅  | 138.00 mm | VPEの高さ | 32.00 mm  |

## テストの種類

|                 |                                   |  |
|-----------------|-----------------------------------|--|
| 外観検査および寸法検査     | 標準                                | IEC 60512-1-1:2002-02  |
|                 | テスト                               | 寸法検査   |
|                 | 評価                                | 合格した   |
|                 | 標準                                | IEC 60512-1-2:2002-02  |
|                 | テスト                               | 重量チェック   |
|                 | 評価                                | 合格した   |
| 試験：マーキングの耐久性    | 標準                                | IEC 61984:2001-10セクション6.2                                      |
|                 | テスト                               | 目視検査   |
|                 | 評価                                | 合格した   |
|                 | 標準                                | IEC 60068-2-70:1995-12試験Xb                                     |
|                 | テスト                               | 原産地表示、種類の識別、ピッチ、材料の種類、日付時計、承認マーキングUL、承認マーキングCSA                |
|                 | 評価                                | 使用可能   |
| テスト：連結解除（互換性なし） | 標準                                | IEC 60068-2-70:1995-12試験Xb                                     |
|                 | テスト                               | 耐久性  |
|                 | 評価                                | 合格した   |
|                 | 標準                                | IEC 60512-13-5:2006-02   |
|                 | テスト                               | コード要素で180°回転   |
|                 | 評価                                | 合格した   |
| テスト：クランプ可能な断面   | 標準                                | IEC 60512-13-5:2006-02   |
|                 | テスト                               | 要素をコード要素無しで180°回転  |
|                 | 評価                                | 合格した   |
|                 | 標準                                | IEC 60999-1:1999-11セクション9.1, IEC 60947-1:2011-03セクション8.2.4.5.1 |
|                 | 導体種類                              | 導体の種類と導体断面 固定式0.14 mm <sup>2</sup>                             |
|                 |                                   | 導体の種類と導体断面 撚線0.14 mm <sup>2</sup>                              |
|                 | 導体の種類と導体断面 固定式1.5 mm <sup>2</sup> |  |
|                 | 導体の種類と導体断面 撚線1.5 mm <sup>2</sup>  |  |

**BLF 3.50/11/180F SN BK BX**

**Weidmüller Interface GmbH & Co. KG**  
 Klingenbergstraße 26  
 D-32758 Detmold  
 Germany

www.weidmueller.com

技術データ

|                    |      |   |
|--------------------|------|---|
| 導体の損傷や偶発的な緩みをテストする |      | 導体の種類と導体断面 AWG 26/1   |
|                    |      | 導体の種類と導体断面 AWG 26/19  |
|                    |      | 導体の種類と導体断面 AWG 16/1   |
|                    |      | 導体の種類と導体断面 AWG 16/19  |
|                    | 評価   | 合格した  |
|                    | 標準   | IEC 60999-1:1999-11セクション9.4 bzwセクション8.10  |
|                    | 要件   | 0.2 kg  |
|                    | 導体種類 | 導体の種類と導体断面 AWG 26/1<br>導体の種類と導体断面 AWG 26/19   |
|                    | 評価   | 合格した  |
|                    | 要件   | 0.3 kg  |
| 引き抜き試験             | 導体種類 | 導体の種類と導体断面 H05V-U0.5<br>導体の種類と導体断面 H05V-K0.5  |
|                    | 評価   | 合格した  |
|                    | 要件   | 0.4 kg  |
|                    | 導体種類 | 導体の種類と導体断面 H07V-U1.5<br>導体の種類と導体断面 H07V-K1.5<br>導体の種類と導体断面 AWG 16/1<br>導体の種類と導体断面 AWG 16/19 |
|                    | 評価   | 合格した  |
|                    | 標準   | IEC 60999-1:1999-11セクション9.5   |
|                    | 要件   | ≥10 N   |
|                    | 導体種類 | 導体の種類と導体断面 AWG 26/1<br>導体の種類と導体断面 AWG 26/19   |
|                    | 評価   | 合格した  |
|                    | 要件   | ≥20 N   |
|                    | 導体種類 | 導体の種類と導体断面 H05V-U0.5<br>導体の種類と導体断面 H05V-K0.5  |
|                    | 評価   | 合格した  |
|                    | 要件   | ≥40 N   |
|                    | 導体種類 | 導体の種類と導体断面 H07V-U1.5<br>導体の種類と導体断面 H07V-K1.5<br>導体の種類と導体断面 AWG 16/1<br>導体の種類と導体断面 AWG 16/19 |
|                    | 評価   | 合格した  |

重要なメモ

|       |   |
|-------|---|
| IPC準拠 | 適合性：製品の開発、製造、および出荷は、国際的に認められた基準と基準に従って行なわれ、データシートに記載された保証された特性を遵守します。IPC-A-610「クラス2」に準拠して装飾的な特性を満たします。製品に関するさらなる請求は、要求に応じて評価できます。   |
| 注意事項  | <ul style="list-style-type: none"> <li>• Additional variants on request</li> <li>• Gold-plated contact surfaces on request</li> <li>• Rated current related to rated cross-section &amp; min. No. of poles.</li> <li>• Wire end ferrule without plastic collar to DIN 46228/1</li> <li>• Wire end ferrule with plastic collar to DIN 46228/4</li> <li>• P on drawing = pitch</li> <li>• Rated data refer only to the component itself. Clearance and creepage distances to other components are to be designed in accordance with the relevant application standards.</li> <li>• In accordance with IEC 61984, OMNIMATE-connectors are connectors without breaking capacity (COC). During designated use, connectors are not allowed to be engaged or disengaged when live or under load</li> <li>• Long term storage of the product with average temperature of 50 °C and maximum humidity 70%, 36 months</li> </ul> |

分類

|           |          |             |             |
|-----------|----------|-------------|-------------|
| ETIM 8.0  | EC002638 | ETIM 9.0    | EC002638    |
| ETIM 10.0 | EC002638 | ECLASS 14.0 | 27-46-02-02 |

**BLF 3.50/11/180F SN BK BX**

**Weidmüller Interface GmbH & Co. KG**  
Klingenbergstraße 26  
D-32758 Detmold  
Germany

技術データ

[www.weidmueller.com](http://www.weidmueller.com)

---

ECLASS 15.0

27-46-02-02

---

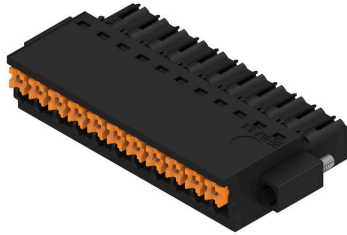
BLF 3.50/11/180F SN BK BX

Weidmüller Interface GmbH & Co. KG  
 Klingenbergstraße 26  
 D-32758 Detmold  
 Germany

www.weidmueller.com

図面

製品イメージ



寸法図



定格低減曲線

BLF 3.50/..180 - SL-SMT 3.50/..180



定格低減曲線

BLF 3.50/..180 - SL-SMT 3.50/..180



製品の利点



堅固なPUSH IN接続 安全性および耐久性

## BLF 3.50/11/180F SN BK BX

Weidmüller Interface GmbH & Co. KG  
Klingenbergstraße 26  
D-32758 Detmold  
Germany

www.weidmueller.com

## 対応

## SL 3.50/135F



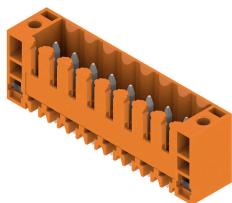
3.50 mm ピッチのウェーブはんだ付け対応ピンヘッダー

- 差し込み接続方向は、PCBに対して平行 (90°)、直線 180°、または傾斜角付き (135°) です
- ハウジングのバリエーション: ネジフランジ (F)
- 段ボール箱 (BX) に梱包
- ピンヘッダーはコーディング可能

## 一般注文データ

|            |                            |  |
|------------|----------------------------|--|
| 種別         | SL 3.50/11/135F 3.2SN O... | バージョン  |
| 注文番号       | <a href="#">1643420000</a> | プリント基板用プラグインコネクタ, オス型ヘッダー, フランジ, THRは              |
| GTIN (EAN) | 4008190282189              | んだ付け接続, 3.50 mm, 極数: 11, 135°, ソルダピン長 (l): 3.2 mm, |
| 数量         | 36 ST                      | 錫メッキ, 橙色, 箱  |

## SL 3.50/180F



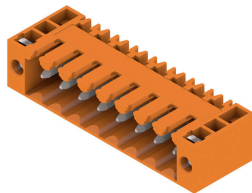
3.50 mm ピッチのウェーブはんだ付け対応ピンヘッダー

- 差し込み接続方向は、PCBに対して平行 (90°)、直線 180°、または傾斜角付き (135°) です
- ハウジングのバリエーション: ネジフランジ (F)
- 段ボール箱 (BX) に梱包
- ピンヘッダーはコーディング可能

## 一般注文データ

|            |                            |  |
|------------|----------------------------|--|
| 種別         | SL 3.50/11/180F 3.2SN O... | バージョン  |
| 注文番号       | <a href="#">1607590000</a> | プリント基板用プラグインコネクタ, オス型ヘッダー, フランジ, THRは              |
| GTIN (EAN) | 4008190125509              | んだ付け接続, 3.50 mm, 極数: 11, 180°, ソルダピン長 (l): 3.2 mm, |
| 数量         | 50 ST                      | 錫メッキ, 橙色, 箱  |

## SL 3.50/90F



3.50 mm ピッチのウェーブはんだ付け対応ピンヘッダー

- 差し込み接続方向は、PCBに対して平行 (90°)、直線 180°、または傾斜角付き (135°) です
- ハウジングのバリエーション: ネジフランジ (F)
- 段ボール箱 (BX) に梱包
- ピンヘッダーはコーディング可能

## 一般注文データ

|            |                            |   |
|------------|----------------------------|---|
| 種別         | SL 3.50/11/90F 3.2SN OR... | バージョン   |
| 注文番号       | <a href="#">1607130000</a> | プリント基板用プラグインコネクタ, オス型ヘッダー, フランジ, THRは               |
| GTIN (EAN) | 4008190009502              | んだ付け接続, 3.50 mm, 極数: 11, 90°, ソルダピン長 (l): 3.2 mm, 錫 |
| 数量         | 50 ST                      | メッキ, 橙色, 箱  |

## BLF 3.50/11/180F SN BK BX

Weidmüller Interface GmbH & Co. KG  
Klingenbergstraße 26  
D-32758 Detmold  
Germany

www.weidmueller.com

## 対応

## SLD 3.50/90F



3.50mm ピッチのフローはんだ付け対応2段ピンヘッド。コネクタは、サイドオープン、サイドクローズ、フランジのバージョンで使用できます。オス型コネクタは、マーキングスペースがあり、識別表示が可能です。箱梱包。

## 一般注文データ

|            |                            |   |
|------------|----------------------------|---|
| 種別         | SLD 3.50/22/90F 3.2SN O... | バージョン   |
| 注文番号       | <a href="#">1633900000</a> | プリント基板用プラグインコネクタ, オス型ヘッダー, フランジ, THRは               |
| GTIN (EAN) | 4008190258351              | んだ付け接続, 3.50 mm, 極数: 22, 90°, ソルダピン長 (l): 3.2 mm, 錫 |
| 数量         | 10 ST                      | メッキ, 橙色, 箱  |

## SLD 3.50V/180F



3.50mmピッチのフローはんだ対応2段型ピンヘッドです。サイドクローズ型とフランジ型があります。オス型コネクタは、マーキングスペースを提供し、コード化できます。

## 一般注文データ

|            |                            |  |
|------------|----------------------------|--|
| 種別         | SLD 3.50 V/22/180F 3.2 ... | バージョン  |
| 注文番号       | <a href="#">1891100000</a> | プリント基板用プラグインコネクタ, オス型ヘッダー, フランジ, THRは              |
| GTIN (EAN) | 4032248500628              | んだ付け接続, 3.50 mm, 極数: 22, 180°, ソルダピン長 (l): 3.2 mm, |
| 数量         | 20 ST                      | 錫メッキ, 橙色, 箱  |

## SLD 3.50V/90F



3.50mmピッチのフローはんだ対応2段型ピンヘッドです。サイドクローズ型とフランジ型があります。オス型コネクタは、マーキングスペースを提供し、コード化できます。

## 一般注文データ

|            |                            |   |
|------------|----------------------------|---|
| 種別         | SLD 3.50V/22/90F 3.2SN ... | バージョン   |
| 注文番号       | <a href="#">1669660000</a> | プリント基板用プラグインコネクタ, オス型ヘッダー, フランジ, THRは               |
| GTIN (EAN) | 4008190429249              | んだ付け接続, 3.50 mm, 極数: 22, 90°, ソルダピン長 (l): 3.2 mm, 錫 |
| 数量         | 10 ST                      | メッキ, 橙色, 箱  |

## BLF 3.50/11/180F SN BK BX

Weidmüller Interface GmbH & Co. KG  
Klingenbergstraße 26  
D-32758 Detmold  
Germany

www.weidmueller.com

## 対応

## SL-SMT 3.5/180F Box

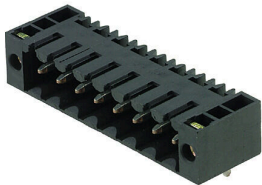


- 高耐熱性オス型ヘッダー、ピッチ 3.50 mm。
- プラグ接続方向は、PCB に対して平行 (90°)、直線 (180°)、または傾斜角付き (135°) です
  - #ハウジングのバリエーション：サイドクローズ (G)、ねじフランジ (F)、はんだフランジ (LF)、スナップオンはんだフランジ (RF)
  - SMT プロセスに最適化
  - 総合的なピン長 3.2 mm は、すべてのはんだ付け手法に対応しています
  - リフローはんだ付け手法に最適なピン長 1.5 mm
  - 箱入り (BX) またはテープオンリール (RL) 梱包
  - オス型ヘッダへのコーディング取付可

## 一般注文データ

|            |                            |   |
|------------|----------------------------|---|
| 種別         | SL-SMT 3.50/11/180F 3.2... | バージョン   |
| 注文番号       | <a href="#">1842860000</a> | プリント基板用プラグインコネクタ, オス型ヘッダー, フランジ, THT/             |
| GTIN (EAN) | 4032248354320              | THRはんだ接続, 3.50 mm, 極数: 11, 180°, ソルダーピン長 (l): 3.2 |
| 数量         | 36 ST                      | mm, 錫メッキ, 黒色, 箱                                   |

## SL-SMT 3.5/90F Box



- 高耐熱性オス型ヘッダー、ピッチ 3.50 mm。
- プラグ接続方向は、PCB に対して平行 (90°)、直線 (180°)、または傾斜角付き (135°) です
  - #ハウジングのバリエーション：サイドクローズ (G)、ねじフランジ (F)、はんだフランジ (LF)、スナップオンはんだフランジ (RF)
  - SMT プロセスに最適化
  - 総合的なピン長 3.2 mm は、すべてのはんだ付け手法に対応しています
  - リフローはんだ付け手法に最適なピン長 1.5 mm
  - 箱入り (BX) またはテープオンリール (RL) 梱包
  - オス型ヘッダへのコーディング取付可

## 一般注文データ

|            |                            |  |
|------------|----------------------------|--|
| 種別         | SL-SMT 3.50/11/90F 3.2S... | バージョン  |
| 注文番号       | <a href="#">1842170000</a> | プリント基板用プラグインコネクタ, オス型ヘッダー, フランジ, THT/                |
| GTIN (EAN) | 4032248353521              | THRはんだ接続, 3.50 mm, 極数: 11, 90°, ソルダーピン長 (l): 3.2 mm, |
| 数量         | 36 ST                      | 錫メッキ, 黒色, 箱  |

## BLF 3.50/11/180F SN BK BX

Weidmüller Interface GmbH & Co. KG  
 Klingenbergstraße 26  
 D-32758 Detmold  
 Germany

www.weidmueller.com

## 対応

## SL-THR 3.5/135F



- 高耐熱性オス型ヘッダー、ピッチ 3.50 mm。
- プラグ接続方向は、PCB に対して平行 (90°)、直線 (180°)、または傾斜角付き (135°) です
  - #ハウジングのバリエーション：サイドクローズ (G)、ねじフランジ (F)、はんだフランジ (LF)、スナップオンはんだフランジ (RF)
  - SMT プロセスに最適化
  - 総合的なピン長 3.2 mm は、すべてのはんだ付け手法に対応しています
  - リフローはんだ付け手法に最適なピン長 1.5 mm
  - 箱入り (BX) またはテープオンリール (RL) 梱包
  - オス型ヘッダへのコーディング取付可

## 一般注文データ

|            |                            |   |
|------------|----------------------------|---|
| 種別         | SL-SMT 3.50/11/135F 3.2... | バージョン   |
| 注文番号       | <a href="#">1003600000</a> | プリント基板用プラグインコネクタ, オス型ヘッダー, フランジ, THT/             |
| GTIN (EAN) | 4032248700233              | THRはんだ接続, 3.50 mm, 極数: 11, 135°, ソルダーピン長 (I): 3.2 |
| 数量         | 36 ST                      | mm, 錫メッキ, 黒色, 箱                                   |