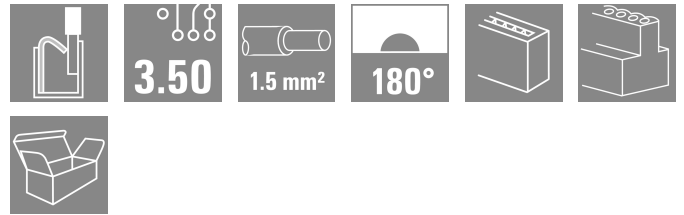
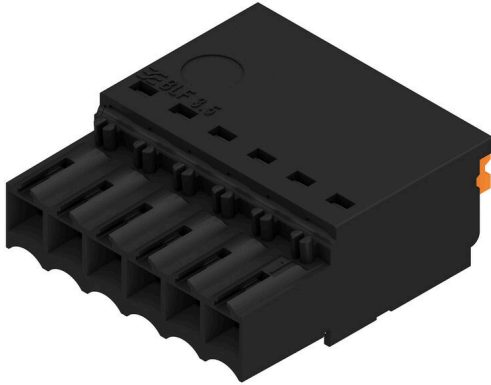


## BLF 3.50/06/180 SN BK BX

Weidmüller Interface GmbH & Co. KG  
Klingenbergstraße 26  
D-32758 Detmold  
Germany

www.weidmueller.com

## 製品イメージ



小スペースでは、バネ接続 (プッシュイン) 搭載メス側ヘッダーをプラグイン接続レベルとして使用します。3.50 mm ピッチのオス型ヘッダーと一緒に使用します。

## 一般注文データ

|            |  |
|------------|--|
| バージョン      | プリント基板用プラグインコネクタ, メス型プラグ, 3.50 mm, 極数: 6, 180°, アクチュエータ付プッシュイン, クランプ範囲、最大: 1.5 mm <sup>2</sup> , 箱 |
| 注文番号       | <a href="#">2459320000</a>   |
| 種別         | BLF 3.50/06/180 SN BK BX   |
| GTIN (EAN) | 4050118474671  |
| 数量         | 84 items   |
| 製品データ      | IEC: 320 V / 17.5 A / 0.14 - 1.5 mm <sup>2</sup><br>UL: 300 V / 10 A / AWG 26 - AWG 16             |
| パッケージ      | 箱  |

## BLF 3.50/06/180 SN BK BX

Weidmüller Interface GmbH & Co. KG  
Klingenbergstraße 26  
D-32758 Detmold  
Germany

www.weidmueller.com

## 技術データ

## 承認

MAMID承認件数



ROHS

適合

UL File Number Search

[UL ウェブサイト](#)

証明書番号 (cURus)

E60693

## 寸法と重量

|      |         |           |             |
|------|---------|-----------|-------------|
| 深さ   | 22.7 mm | 奥行き (インチ) | 0.8937 inch |
| 高さ   | 9 mm    | 高さ (インチ)  | 0.3543 inch |
| 幅    | 21 mm   | 幅 (インチ)   | 0.8268 inch |
| 正味重量 | 4.2 g   |           |             |

## 環境製品コンプライアンス

RoHS 対応状況

準拠 (免除なし)

REACH SVHC

0.1wt%を超えるSVHCは含まれていません

製品のカーボンフットプリント

| クレドールからゲート

0,201 kg CO2 eq.

## システムパラメータ

製品ファミリー

OMNIMATE信号 - シリーズBL/SL 3.50

接続方式

フィールド接続

導体接続方法

アクチュエータ付プッシュイン

ピッチ (mm) (P)

3.50 mm

ピッチ (インチ) (P)

0.138 "

導体取り出し方向

180°

極数

6

L1 (mm)

17.50 mm

L1 (インチ)

0.689 "

行数

1

ピンモデルシリーズ数量

1

定格断面

1.5 mm<sup>2</sup>

DIN VDE 57 106に適合したタッチセーフ保護

フィンガータッチセーフ

DIN VDE 0470に適合したタッチセーフ保護

IP20接続/IP10接続解除

保護

保護度合い

IP20, 完全取付け時

体積抵抗

≤5 mΩ

コーディング可能

はい

被覆剥き長さ

8 mm

被覆剥き長さ公差

最小:

0 mm

最大:

1 mm

スクリュードライバーク

0.4 x 2.5

スクリュードライバークの標準

DIN 5264-A

ブラギング回数

25

差し込み力/極、最大

6 N

引張強度/極、最大

6 N

## 材料データ

絶縁材

PA GF

色

黒色

操作要素の色

橙色

カラーチャート (類似)

RAL 9011

## BLF 3.50/06/180 SN BK BX

Weidmüller Interface GmbH &amp; Co. KG

Klingenbergstraße 26

D-32758 Detmold

Germany

www.weidmueller.com

## 技術データ

|                      |        |              |              |
|----------------------|--------|--------------|--------------|
| 絶縁材グループ              | II     | 比較追跡指数 (CTI) | ≥ 400, ≤ 600 |
| Moisture Level (MSL) |        | UL 94 可燃性等級  | V-0          |
| 接点材質                 | 銅合金    | 接触表面         | 錫メッキ         |
| 保管温度、最小              | -40 °C | 保管温度、最大      | 70 °C        |
| 動作温度、最小              | -50 °C | 動作温度、最大      | 120 °C       |
| 温度範囲、設置、最小           | -30 °C | 温度範囲、設置、最大   | 100 °C       |

## 接続に適した導体

|                                     |                      |
|-------------------------------------|----------------------|
| クランプ範囲、最小                           | 0.14 mm <sup>2</sup> |
| クランプ範囲、最大                           | 1.5 mm <sup>2</sup>  |
| 配線接続断面 AWG、最小                       | AWG 26               |
| 導体接続断面積 AWG、最大                      | AWG 16               |
| 固定式、最小 H05 (07) V-U                 | 0.14 mm <sup>2</sup> |
| 固定式、最大 H05 (07) V-U                 | 1.5 mm <sup>2</sup>  |
| フレキシブル、最小 H05 (07) V-K              | 0.14 mm <sup>2</sup> |
| フレキシブル、最大 H05 (07) V-K              | 1.5 mm <sup>2</sup>  |
| w. プラスチックカラーフェルール、DIN 46228 pt 4、最小 | 0.28 mm <sup>2</sup> |
| プラスチックカラー付フェルール DIN 46228 pt 4、最大   | 1 mm <sup>2</sup>    |
| w. フェルール、DIN 46228 pt 1、最小          | 0.25 mm <sup>2</sup> |
| ワイヤエンドフェルール付 DIN 46228 pt 1、最大      | 1 mm <sup>2</sup>    |
| EN 60999 a x b; ø 準拠のプラグゲージ         | 2.4 mm x 1.5 mm      |

| クランプ導体  | 導体接続断面 | 種別        | 配線の細線仕様                       |
|---------|--------|-----------|-------------------------------|
|         |        | 公称        | 0.25 mm <sup>2</sup>          |
| フェルール端子 | 導体接続断面 | 被覆剥き長さ    | 公称 10 mm                      |
|         |        | 推奨フェルール端子 | <a href="#">H0.25/12 HBL</a>  |
| フェルール端子 | 導体接続断面 | 種別        | 配線の細線仕様                       |
|         |        | 公称        | 0.34 mm <sup>2</sup>          |
| フェルール端子 | 導体接続断面 | 被覆剥き長さ    | 公称 10 mm                      |
|         |        | 推奨フェルール端子 | <a href="#">H0.34/12 TK</a>   |
| フェルール端子 | 導体接続断面 | 種別        | 配線の細線仕様                       |
|         |        | 公称        | 0.5 mm <sup>2</sup>           |
| フェルール端子 | 導体接続断面 | 被覆剥き長さ    | 公称 10 mm                      |
|         |        | 推奨フェルール端子 | <a href="#">H0.5/14 OR</a>    |
| フェルール端子 | 導体接続断面 | 種別        | 配線の細線仕様                       |
|         |        | 公称        | 0.75 mm <sup>2</sup>          |
| フェルール端子 | 導体接続断面 | 被覆剥き長さ    | 公称 10 mm                      |
|         |        | 推奨フェルール端子 | <a href="#">H0.75/14T HBL</a> |
| フェルール端子 | 導体接続断面 | 種別        | 配線の細線仕様                       |
|         |        | 公称        | 1 mm <sup>2</sup>             |
| フェルール端子 | 導体接続断面 | 被覆剥き長さ    | 公称 10 mm                      |
|         |        | 推奨フェルール端子 | <a href="#">H1.0/14 GE</a>    |

参照テキスト プラスチック製カラーの外径はピッチ (P) より大きくできません、フェルールの長さは、製品と定格電圧に応じて選択されます。

## IEC規格に準拠した公称データ

|                             |                        |                             |              |
|-----------------------------|------------------------|-----------------------------|--------------|
| 標準に準拠して検査済                  | IEC 60664-1, IEC 61984 | 定格電流、最小極数 (Tu=20°C)         | 17.5 A       |
| 定格電流、最大極数 (Tu=20°C)         | 14.7 A                 | 定格電流、最小極数 (Tu=40°C)         | 17.1 A       |
| 定格電流、最大極数 (Tu=40°C)         | 13.1 A                 | サージ電圧等級の定格電圧/汚染度 II/2       | 320 V        |
| サージ電圧等級の定格電圧/汚染度 III/2      | 160 V                  | サージ電圧等級の定格電圧 / 汚染度 III/3    | 160 V        |
| サージ電圧等級の定格インパルス電圧/汚染度 II/2  | 2.5 kV                 | サージ電圧等級の定格インパルス電圧/汚染度 III/2 | 2.5 kV       |
| サージ電圧等級の定格インパルス電圧/汚染度 III/3 | 2.5 kV                 | 短時間耐電流抵抗                    | 1 x 1sで120 A |

## BLF 3.50/06/180 SN BK BX

Weidmüller Interface GmbH &amp; Co. KG

Klingenbergstraße 26

D-32758 Detmold

Germany

www.weidmueller.com

## 技術データ

## CSAに準拠した公称データ

|                      |        |                        |        |
|----------------------|--------|------------------------|--------|
| 定格電圧 (グループ B/CSA 使用) | 300 V  | 定格電圧 (グループ C / CSA 使用) | 50 V   |
| 定格電圧 (グループ D/CSA 使用) | 300 V  | 定格電流 (グループ B/CSA 使用)   | 10 A   |
| 定格電流 (グループ D/CSA 使用) | 10 A   | 導体断面積、AGW、最小           | AWG 16 |
| 導体断面積、AGW、最大         | AWG 26 |                        |        |

## UL 1059に準拠した公称データ

|                            |        |                            |                                   |
|----------------------------|--------|----------------------------|-----------------------------------|
| 設定 (cURus)                 | CURUS  | 証明書番号 (cURus)              | E60693                            |
| 定格電圧 (グループ B / UL 1059 使用) | 300 V  | 定格電圧 (C/UL 1059 グループ使用)    | 50 V                              |
| 定格電圧 (グループ D / UL 1059 使用) | 300 V  | 定格電流 (グループ B / UL 1059 使用) | 10 A                              |
| 定格電流 (グループ D / UL 1059 使用) | 10 A   | 導体断面積、AGW、最小               | AWG 26                            |
| 導体断面積、AGW、最大               | AWG 16 | 承認値への参照                    | 仕様は最大値です - 詳細については承認証明書を参照してください。 |

## 梱包

|       |           |        |           |
|-------|-----------|--------|-----------|
| パッケージ | 箱         | VPE 長  | 348.00 mm |
| VPE幅  | 138.00 mm | VPEの高さ | 30.00 mm  |

## テストの種類

|                 |                      |  |
|-----------------|----------------------|--|
| 外観検査および寸法検査     | 標準                   | IEC 605 12-1-1:2002-02   |
|                 | テスト                  | 寸法検査   |
|                 | 評価                   | 合格した   |
|                 | 標準                   | IEC 605 12-1-2:2002-02   |
|                 | テスト                  | 重量チェック   |
|                 | 評価                   | 合格した   |
| 試験：マーキングの耐久性    | 標準                   | IEC 61984:2001-10セクション6.2                                      |
|                 | テスト                  | 目視検査   |
|                 | 評価                   | 合格した   |
| テスト：連結解除（互換性なし） | 標準                   | IEC 60068-2-70:1995-12試験Xb                                     |
|                 | テスト                  | 原産地表示、種類の識別、ピッチ、材料の種類、日付時計、承認マーキングUL、承認マーキングCSA、耐久性            |
|                 | 評価                   | 使用可能   |
|                 | 標準                   | IEC 605 12-13-5:2006-02  |
|                 | テスト                  | 意図的な差し込み   |
|                 | 評価                   | 合格した   |
|                 | テスト                  | 要素をコード要素無しで 180° 回転  |
|                 | 評価                   | 合格した   |
|                 | テスト                  | コード要素で 180° 回転   |
| 評価              | 合格した                 |  |
| テスト：クランプ可能な断面   | 標準                   | IEC 60999-1:1999-11セクション9.1, IEC 60947-1:2011-03セクション8.2.4.5.1 |
|                 | 導体種類                 | 導体の種類と導体断面 固定式0.14 mm <sup>2</sup>                             |
|                 |                      | 導体の種類と導体断面 撚線0.14 mm <sup>2</sup>                              |
|                 |                      | 導体の種類と導体断面 固定式1.5 mm <sup>2</sup>                              |
|                 |                      | 導体の種類と導体断面 撚線1.5 mm <sup>2</sup>                               |
|                 |                      | 導体の種類と導体断面 AWG 26/1  |
|                 |                      | 導体の種類と導体断面 AWG 26/19   |
|                 |                      | 導体の種類と導体断面 AWG 16/1  |
|                 | 導体の種類と導体断面 AWG 16/19 |  |
|                 | 評価                   | 合格した   |

## BLF 3.50/06/180 SN BK BX

Weidmüller Interface GmbH &amp; Co. KG

Klingenbergstraße 26

D-32758 Detmold

Germany

www.weidmueller.com

## 技術データ

|                    |        |   |                             |
|--------------------|--------|---|-----------------------------|
| 導体の損傷や偶発的な緩みをテストする | 標準     | IEC 60999-1:1999-11セクション9.4 bzwセクション8.10  |                             |
|                    | 要件     | 0.3 kg  |                             |
|                    | 導體種類   | 導體の種類と導體断面 H05V-U0.5<br>導體の種類と導體断面 H05V-K0.5  |                             |
|                    | 評価     | 合格した  |                             |
|                    | 要件     | 0.4 kg  |                             |
|                    | 導體種類   | 導體の種類と導體断面 H07V-U1.5<br>導體の種類と導體断面 H07V-K1.5<br>導體の種類と導體断面 AWG 16/1<br>導體の種類と導體断面 AWG 16/19 |                             |
|                    | 評価     | 合格した  |                             |
|                    | 要件     | 0.2 kg  |                             |
|                    | 導體種類   | 導體の種類と導體断面 AWG 26/1<br>導體の種類と導體断面 AWG 26/19   |                             |
|                    | 評価     | 合格した  |                             |
|                    | 引き抜き試験 | 標準  | IEC 60999-1:1999-11セクション9.5 |
|                    |        | 要件  | ≥20 N                       |
| 導體種類               |        | 導體の種類と導體断面 H05V-U0.5<br>導體の種類と導體断面 H05V-K0.5  |                             |
| 評価                 |        | 合格した  |                             |
| 要件                 |        | ≥40 N   |                             |
| 導體種類               |        | 導體の種類と導體断面 H07V-U1.5<br>導體の種類と導體断面 H07V-K1.5<br>導體の種類と導體断面 AWG 16/1<br>導體の種類と導體断面 AWG 16/19 |                             |
| 評価                 |        | 合格した  |                             |
| 要件                 |        | ≥10 N   |                             |
| 導體種類               |        | 導體の種類と導體断面 AWG 26/1<br>導體の種類と導體断面 AWG 26/19   |                             |
| 評価                 |        | 合格した  |                             |

## 重要なメモ

IPC準拠 適合性：製品の開発、製造、および出荷は、国際的に認められた基準と基準に従って行なわれ、データシートに記載された保証された特性を遵守します。IPC-A-610「クラス2」に準拠して装飾的な特性を満たします。製品に関するさらなる請求は、要求に応じて評価できます。

- 注意事項
- Additional variants on request
  - Gold-plated contact surfaces on request
  - Rated current related to rated cross-section & min. No. of poles.
  - Wire end ferrule without plastic collar to DIN 46228/1
  - Wire end ferrule with plastic collar to DIN 46228/4
  - P on drawing = pitch
  - Rated data refer only to the component itself. Clearance and creepage distances to other components are to be designed in accordance with the relevant application standards.
  - The test point can only be used as potential-pickup point.
  - In accordance with IEC 61984, OMNIMATE-connectors are connectors without breaking capacity (COC). During designated use, connectors are not allowed to be engaged or disengaged when live or under load
  - Long term storage of the product with average temperature of 50 °C and maximum humidity 70%, 36 months

## 分類

|             |             |             |             |
|-------------|-------------|-------------|-------------|
| ETIM 8.0    | EC002638    | ETIM 9.0    | EC002638    |
| ETIM 10.0   | EC002638    | ECLASS 14.0 | 27-46-02-02 |
| ECLASS 15.0 | 27-46-02-02 |             |             |

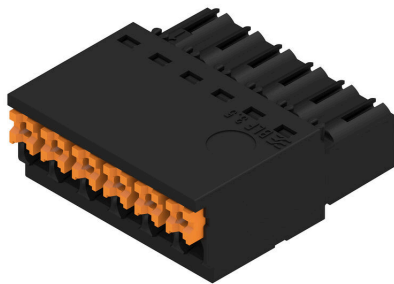
BLF 3.50/06/180 SN BK BX

Weidmüller Interface GmbH & Co. KG  
 Klingenbergstraße 26  
 D-32758 Detmold  
 Germany

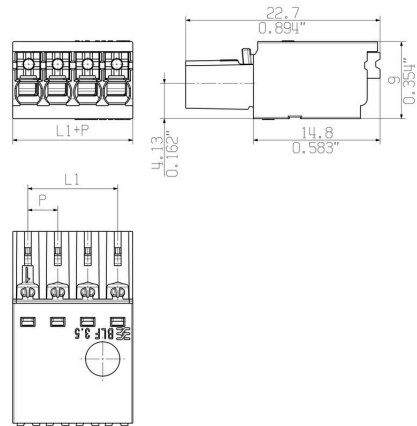
www.weidmueller.com

図面

製品イメージ



寸法図



定格低減曲線

BLF 3.50/.. /180 - SL-SMT 3.50/.. /180



定格低減曲線

BLF 3.50/.. /180 - SL-SMT 3.50/.. /180



製品の利点



堅固なPUSH IN接続 安全性および耐久性

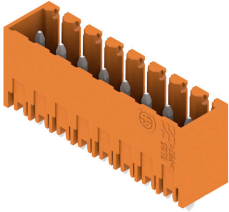
## BLF 3.50/06/180 SN BK BX

Weidmüller Interface GmbH & Co. KG  
Klingenbergstraße 26  
D-32758 Detmold  
Germany

www.weidmueller.com

## 対応

## SL 3.50/180G

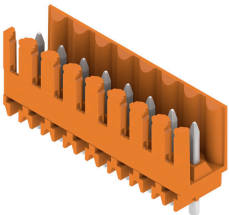


- 3.50 mm ピッチのウェーブはんだ付け対応ピンヘッダー
- 差し込み接続方向は、PCBに対して平行 (90°)、直線 180°、または傾斜角付き (135°) です
  - ハウジングのバリエーション: ネジフランジ (F)
  - 段ボール箱 (BX) に梱包
  - ピンヘッダーはコーディング可能

## 一般注文データ

|            |                            |   |
|------------|----------------------------|---|
| 種別         | SL 3.50/06/180G 3.2SN O... | バージョン   |
| 注文番号       | <a href="#">1604510000</a> | プリント基板用プラグインコネクタ, オス型ヘッダー, 開側, THRはんだ               |
| GTIN (EAN) | 4008190159559              | 付け接続, 3.50 mm, 極数: 6, 180°, ソルダピン長 (l): 3.2 mm, 錫メッ |
| 数量         | 50 ST                      | キ, 橙色, 箱  |

## SL 3.50/180

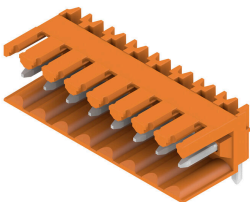


- 3.50 mm ピッチのウェーブはんだ付け対応ピンヘッダー
- 差し込み接続方向は、PCBに対して平行 (90°)、直線 180°、または傾斜角付き (135°) です
  - ハウジングのバリエーション: ネジフランジ (F)
  - 段ボール箱 (BX) に梱包
  - ピンヘッダーはコーディング可能

## 一般注文データ

|            |                            |   |
|------------|----------------------------|---|
| 種別         | SL 3.50/06/180 3.2SN OR... | バージョン   |
| 注文番号       | <a href="#">1604810000</a> | プリント基板用プラグインコネクタ, オス型ヘッダー, 開側, THRはんだ               |
| GTIN (EAN) | 4008190145460              | 付け接続, 3.50 mm, 極数: 6, 180°, ソルダピン長 (l): 3.2 mm, 錫メッ |
| 数量         | 50 ST                      | キ, 橙色, 箱  |

## SL 3.50/90



- 3.50 mm ピッチのウェーブはんだ付け対応ピンヘッダー
- 差し込み接続方向は、PCBに対して平行 (90°)、直線 180°、または傾斜角付き (135°) です
  - ハウジングのバリエーション: ネジフランジ (F)
  - 段ボール箱 (BX) に梱包
  - ピンヘッダーはコーディング可能

## 一般注文データ

|            |                            |  |
|------------|----------------------------|--|
| 種別         | SL 3.50/06/90 3.2SN OR ... | バージョン  |
| 注文番号       | <a href="#">1597250000</a> | プリント基板用プラグインコネクタ, オス型ヘッダー, 開側, THRはんだ              |
| GTIN (EAN) | 4008190163624              | 付け接続, 3.50 mm, 極数: 6, 90°, ソルダピン長 (l): 3.2 mm, 錫メッ |
| 数量         | 50 ST                      | キ, 橙色, 箱   |

## BLF 3.50/06/180 SN BK BX

Weidmüller Interface GmbH & Co. KG  
Klingenbergstraße 26  
D-32758 Detmold  
Germany

www.weidmueller.com

## 対応

## SL 3.50/90G

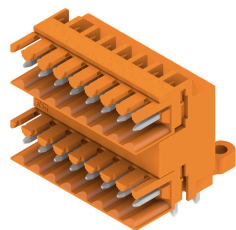


- 3.50 mm ピッチのウェーブはんだ付け対応ピンヘッダー
- 差し込み接続方向は、PCBに対して平行 (90°)、直線 180°、または傾斜角付き (135°) です
  - ハウジングのバリエーション: ネジフランジ (F)
  - 段ボール箱 (BX) に梱包
  - ピンヘッダーはコーディング可能

## 一般注文データ

|            |                            |   |
|------------|----------------------------|---|
| 種別         | SL 3.50/06/90G 3.2SN BK... | バージョン   |
| 注文番号       | <a href="#">1732030000</a> | プリント基板用プラグインコネクタ, オス型ヘッダー, 閉側, THRはんだ               |
| GTIN (EAN) | 4008190390624              | 付け接続, 3.50 mm, 極数: 6, 90°, ソルダーピン長 (l): 3.2 mm, 錫メッ |
| 数量         | 50 ST                      | キ, 黒色, 箱  |
| 種別         | SL 3.50/06/90G 3.2SN OR... | バージョン   |
| 注文番号       | <a href="#">1605110000</a> | プリント基板用プラグインコネクタ, オス型ヘッダー, 閉側, THRはんだ               |
| GTIN (EAN) | 4008190059552              | 付け接続, 3.50 mm, 極数: 6, 90°, ソルダーピン長 (l): 3.2 mm, 錫メッ |
| 数量         | 50 ST                      | キ, 橙色, 箱  |

## SLD 3.50/90

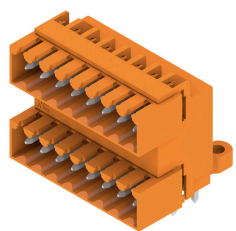


3.50mm ピッチのフローはんだ付け対応2段ピンヘッダ。コネクタは、サイドオープン、サイドクローズ、フランジのバージョンで使用できます。オス型コネクタは、マーキングスペースがあり、識別表示が可能です。箱梱包。

## 一般注文データ

|            |                            |  |
|------------|----------------------------|--|
| 種別         | SLD 3.50/12/90 3.2SN OR... | バージョン  |
| 注文番号       | <a href="#">1633390000</a> | プリント基板用プラグインコネクタ, オス型ヘッダー, 開側, THRはんだ                |
| GTIN (EAN) | 4008190257842              | 付け接続, 3.50 mm, 極数: 12, 90°, ソルダーピン長 (l): 3.2 mm, 錫メッ |
| 数量         | 50 ST                      | キ, 橙色, 箱   |

## SLD 3.50/90G



3.50mm ピッチのフローはんだ付け対応2段ピンヘッダ。コネクタは、サイドオープン、サイドクローズ、フランジのバージョンで使用できます。オス型コネクタは、マーキングスペースがあり、識別表示が可能です。箱梱包。

## BLF 3.50/06/180 SN BK BX

Weidmüller Interface GmbH & Co. KG  
Klingenbergstraße 26  
D-32758 Detmold  
Germany

www.weidmueller.com

## 対応

## 一般注文データ

|            |                            |   |
|------------|----------------------------|---|
| 種別         | SLD 3.50/12/90G 3.2SN O... | バージョン   |
| 注文番号       | <a href="#">1633620000</a> | プリント基板用プラグインコネクタ, オス型ヘッダー, 閉側, THRはんだ                       |
| GTIN (EAN) | 4008190258078              | 付け接続, 3.50 mm, 極数: 12, 90°, ソルダピン長 (I): 3.2 mm, 錫メッキ, 橙色, 箱 |
| 数量         | 50 ST                      |   |

## SLD 3.50V/180G



3.50mmピッチのフローはんだ対応2段型ピンヘッダです。サイドクローズ型とフランジ型があります。オス型コネクタは、マーキングスペースを提供し、コード化できます。

## 一般注文データ

|            |                            |   |
|------------|----------------------------|---|
| 種別         | SLD 3.50V/12/180G 3.2SN... | バージョン   |
| 注文番号       | <a href="#">1641130000</a> | プリント基板用プラグインコネクタ, オス型ヘッダー, 閉側, THRはんだ                         |
| GTIN (EAN) | 4008190279530              | だ付け接続, 3.50 mm, 極数: 12, 180°, ソルダピン長 (I): 3.2 mm, 錫メッキ, 橙色, 箱 |
| 数量         | 50 ST                      |   |

## SLD 3.50V/90G



3.50mmピッチのフローはんだ対応2段型ピンヘッダです。サイドクローズ型とフランジ型があります。オス型コネクタは、マーキングスペースを提供し、コード化できます。

## 一般注文データ

|            |                            |   |
|------------|----------------------------|---|
| 種別         | SLD 3.50V/12/90G 3.2SN ... | バージョン   |
| 注文番号       | <a href="#">1642260000</a> | プリント基板用プラグインコネクタ, オス型ヘッダー, 閉側, THRはんだ                       |
| GTIN (EAN) | 4008190280789              | 付け接続, 3.50 mm, 極数: 12, 90°, ソルダピン長 (I): 3.2 mm, 錫メッキ, 橙色, 箱 |
| 数量         | 50 ST                      |   |

## BLF 3.50/06/180 SN BK BX

Weidmüller Interface GmbH &amp; Co. KG

Klingenbergstraße 26

D-32758 Detmold

Germany

www.weidmueller.com

## 対応

## SL-SMT 3.5/180G Box



高耐熱性オス型ヘッダー、ピッチ 3.50 mm。

- プラグ接続方向は、PCB に対して平行 (90°)、直線 (180°)、または傾斜角付き (135°) です
- #ハウジングのバリエーション：サイドクローズ (G)、ねじフランジ (F)、はんだフランジ (LF)、スナップオンはんだフランジ (RF)
- SMT プロセスに最適化
- 総合的なピン長 3.2 mm は、すべてのはんだ付け手法に対応しています
- リフローはんだ付け手法に最適なピン長 1.5 mm
- 箱入り (BX) またはテープオンリール (RL) 梱包
- オス型ヘッダへのコーディング取付可

## 一般注文データ

|            |                            |  |
|------------|----------------------------|--|
| 種別         | SL-SMT 3.50/06/180G 1.5... | バージョン  |
| 注文番号       | <a href="#">1753022001</a> | プリント基板用プラグインコネクタ, オス型ヘッダー, 閉側, THT/THR             |
| GTIN (EAN) | 4032248130924              | はんだ接続, 3.50 mm, 極数: 6, 180°, ソルダピン長 (l): 1.5 mm, 錫 |
| 数量         | 50 ST                      | メッキ, 黒色, 箱   |
| 種別         | SL-SMT 3.50/06/180G 3.2... | バージョン  |
| 注文番号       | <a href="#">1842360000</a> | プリント基板用プラグインコネクタ, オス型ヘッダー, 閉側, THT/THR             |
| GTIN (EAN) | 4032248353712              | はんだ接続, 3.50 mm, 極数: 6, 180°, ソルダピン長 (l): 3.2 mm, 錫 |
| 数量         | 50 ST                      | メッキ, 黒色, 箱   |

## SL-SMT 3.5/180G Tape



高耐熱性オス型ヘッダー、ピッチ 3.50 mm。

- プラグ接続方向は、PCB に対して平行 (90°)、直線 (180°)、または傾斜角付き (135°) です
- #ハウジングのバリエーション：サイドクローズ (G)、ねじフランジ (F)、はんだフランジ (LF)、スナップオンはんだフランジ (RF)
- SMT プロセスに最適化
- 総合的なピン長 3.2 mm は、すべてのはんだ付け手法に対応しています
- リフローはんだ付け手法に最適なピン長 1.5 mm
- 箱入り (BX) またはテープオンリール (RL) 梱包
- オス型ヘッダへのコーディング取付可

## 一般注文データ

|            |                            |  |
|------------|----------------------------|--|
| 種別         | SL-SMT 3.50/06/180G 1.5... | バージョン  |
| 注文番号       | <a href="#">1753024001</a> | プリント基板用プラグインコネクタ, オス型ヘッダー, 閉側, THT/THR             |
| GTIN (EAN) | 4032248135622              | はんだ接続, 3.50 mm, 極数: 6, 180°, ソルダピン長 (l): 1.5 mm, 錫 |
| 数量         | 265 ST                     | メッキ, 黒色, Tape                                      |

## BLF 3.50/06/180 SN BK BX

Weidmüller Interface GmbH &amp; Co. KG

Klingenbergstraße 26

D-32758 Detmold

Germany

www.weidmueller.com

## 対応

## SL-SMT 3.5/90G Box



高耐熱性オス型ヘッダー、ピッチ 3.50 mm。

- プラグ接続方向は、PCB に対して平行 (90°)、直線 (180°)、または傾斜角付き (135°) です
- #ハウジングのバリエーション：サイドクローズ (G)、ねじフランジ (F)、はんだフランジ (LF)、スナップオンはんだフランジ (RF)
- SMT プロセスに最適化
- 総合的なピン長 3.2 mm は、すべてのはんだ付け手法に対応しています
- リフローはんだ付け手法に最適なピン長 1.5 mm
- 箱入り (BX) またはテープオンリール (RL) 梱包
- オス型ヘッダへのコーディング取付可

## 一般注文データ

|            |                            |  |
|------------|----------------------------|--|
| 種別         | SL-SMT 3.50/06/90G 1.5A... | バージョン  |
| 注文番号       | <a href="#">1173150000</a> | プリント基板用プラグインコネクタ, オス型ヘッダー, 閉側, THT/THR             |
| GTIN (EAN) | 4032248965694              | はんだ接続, 3.50 mm, 極数: 6, 90°, ソルダピン長 (l): 1.5 mm, Au |
| 数量         | 50 ST                      | (ゴールド), 黒色, 箱                                      |
| 種別         | SL-SMT 3.50/06/90G 1.5S... | バージョン  |
| 注文番号       | <a href="#">1761582001</a> | プリント基板用プラグインコネクタ, オス型ヘッダー, 閉側, THT/THR             |
| GTIN (EAN) | 4032248132072              | はんだ接続, 3.50 mm, 極数: 6, 90°, ソルダピン長 (l): 1.5 mm, 錫  |
| 数量         | 50 ST                      | メッキ, 黒色, 箱   |
| 種別         | SL-SMT 3.50/06/90G 3.2S... | バージョン  |
| 注文番号       | <a href="#">1841670000</a> | プリント基板用プラグインコネクタ, オス型ヘッダー, 閉側, THT/THR             |
| GTIN (EAN) | 4032248353026              | はんだ接続, 3.50 mm, 極数: 6, 90°, ソルダピン長 (l): 3.2 mm, 錫  |
| 数量         | 50 ST                      | メッキ, 黒色, 箱   |

## SL-SMT 3.5/90G Tape



高耐熱性オス型ヘッダー、ピッチ 3.50 mm。

- プラグ接続方向は、PCB に対して平行 (90°)、直線 (180°)、または傾斜角付き (135°) です
- #ハウジングのバリエーション：サイドクローズ (G)、ねじフランジ (F)、はんだフランジ (LF)、スナップオンはんだフランジ (RF)
- SMT プロセスに最適化
- 総合的なピン長 3.2 mm は、すべてのはんだ付け手法に対応しています
- リフローはんだ付け手法に最適なピン長 1.5 mm
- 箱入り (BX) またはテープオンリール (RL) 梱包
- オス型ヘッダへのコーディング取付可

## 一般注文データ

|            |                            |   |
|------------|----------------------------|---|
| 種別         | SL-SMT 3.50/06/90G 1.5S... | バージョン   |
| 注文番号       | <a href="#">1761584001</a> | プリント基板用プラグインコネクタ, オス型ヘッダー, 閉側, THT/THR            |
| GTIN (EAN) | 4032248136025              | はんだ接続, 3.50 mm, 極数: 6, 90°, ソルダピン長 (l): 1.5 mm, 錫 |
| 数量         | 385 ST                     | メッキ, 黒色, Tape                                     |
| 種別         | SL-SMT 3.50/06/90G 3.2S... | バージョン   |
| 注文番号       | <a href="#">1272690000</a> | プリント基板用プラグインコネクタ, オス型ヘッダー, 閉側, THT/THR            |
| GTIN (EAN) | 4050118062007              | はんだ接続, 3.50 mm, 極数: 6, 90°, ソルダピン長 (l): 3.2 mm, 錫 |
| 数量         | 385 ST                     | メッキ, 黒色, Tape                                     |