

BLF 3.50/04/180 SN BK BX

Weidmüller Interface GmbH & Co. KG

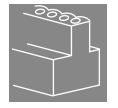
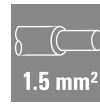
Klingenbergstraße 26

D-32758 Detmold

Germany

www.weidmueller.com

製品イメージ



小スペースでは、バネ接続 (プッシュイン) 搭載メス側ヘッダーをプラグイン接続レベルとして使用します。3.50 mm ピッチのオス型ヘッダーと一緒に使用します。

一般注文データ

| | |
|------------|--|
| バージョン | プリント基板用プラグインコネクタ、メス型プラグ、3.50 mm、極数: 4、180°、アクチュエータ付プッシュイン、クランプ範囲、最大: 1.5 mm²、箱 |
| 注文番号 | 2459300000 |
| 種別 | BLF 3.50/04/180 SN BK BX |
| GTIN (EAN) | 4050118474657 |
| 数量 | 132 items |
| 製品データ | IEC: 320 V / 17.5 A / 0.14 - 1.5 mm² UL: 300 V / 10 A / AWG 26 - AWG 16 |
| パッケージ | 箱 |

BLF 3.50/04/180 SN BK BX

Weidmüller Interface GmbH & Co. KG
Klingenbergstraße 26
D-32758 Detmold
Germany

www.weidmueller.com

技術データ

承認

MAMID承認件数



ROHS

適合

UL File Number Search

[UL ウェブサイト](#)

証明書番号 (cURus)

E60693

寸法と重量

| | | | |
|------|---------|-----------|-------------|
| 深さ | 22.7 mm | 奥行き (インチ) | 0.8937 inch |
| 高さ | 9 mm | 高さ (インチ) | 0.3543 inch |
| 幅 | 14 mm | 幅 (インチ) | 0.5512 inch |
| 正味重量 | 2.8 g | | |

環境製品コンプライアンス

| | |
|----------------|-----------------------------|
| RoHS 対応状況 | 準拠 (免除なし) |
| REACH SVHC | 0.1wt%を超えるSVHCは含まれていません |
| 製品のカーボンフットプリント | クレードルからゲート 0,164 kg CO2 eq. |

システムパラメータ

| | | | |
|-----------------------------|-----------------------------|------|--|
| 製品ファミリー | OMNIMATE信号 - シリーズBL/SL 3.50 | | |
| 接続方式 | フィールド接続 | | |
| 導体接続方法 | アクチュエータ付プッシュイン | | |
| ピッチ (mm) (P) | 3.50 mm | | |
| ピッチ (インチ) (P) | 0.138 " | | |
| 導体取り出し方向 | 180° | | |
| 極数 | 4 | | |
| L1 (mm) | 10.50 mm | | |
| L1 (インチ) | 0.413 " | | |
| 行数 | 1 | | |
| ピンモデルシリーズ数量 | 1 | | |
| 定格断面 | 1.5 mm ² | | |
| DIN VDE 57 106に適合したタッチセーフ保護 | フィンガータッチセーフ | | |
| DIN VDE 0470に適合したタッチセーフ保護 | IP20接続/IP10接続解除 | | |
| 保護度合い | IP20, 完全取付け時 | | |
| 体積抵抗 | ≤5 mΩ | | |
| コーディング可能 | はい | | |
| 被覆剥き長さ | 8 mm | | |
| 被覆剥き長さ公差 | 最小: | 0 mm | |
| | 最大: | 1 mm | |
| スクリュードライバーク | 0.4 x 2.5 | | |
| スクリュードライバークの標準 | DIN 5264-A | | |
| プラグイン回数 | 25 | | |
| 差し込み力/極、最大: | 6 N | | |
| 引張強度/極、最大: | 6 N | | |

材料データ

| | | | |
|--------------|----------|---------|----|
| 絶縁材 | PA GF | 色 | 黒色 |
| カラーチャート (類似) | RAL 9011 | 絶縁材グループ | II |

BLF 3.50/04/180 SN BK BX

Weidmüller Interface GmbH & Co. KG
 Klingenbergstraße 26
 D-32758 Detmold
 Germany

www.weidmueller.com

技術データ

| | | | |
|--------------|--------------|----------------------|--------|
| 比較追跡指数 (CTI) | ≥ 400, ≤ 600 | Moisture Level (MSL) | |
| UL 94 可燃性等級 | V-0 | 接点材質 | 銅合金 |
| 接触表面 | 錫メッキ | 保管温度、最小 | -40 °C |
| 保管温度、最大 | 70 °C | 動作温度、最小 | -50 °C |
| 動作温度、最大 | 120 °C | 温度範囲、設置、最小 | -30 °C |
| 温度範囲、設置、最大 | 100 °C | | |

接続に適した導体

| | |
|-------------------------------------|----------------------|
| クランプ範囲、最小 | 0.14 mm ² |
| クランプ範囲、最大 | 1.5 mm ² |
| 配線接続断面 AWG、最小 | AWG 26 |
| 導体接続断面 AWG、最大 | AWG 16 |
| 固定式、最小 H05 (07) V-U | 0.14 mm ² |
| 固定式、最大 H05 (07) V-U | 1.5 mm ² |
| フレキシブル、最小 H05 (07) V-K | 0.14 mm ² |
| フレキシブル、最大 H05 (07) V-K | 1.5 mm ² |
| w. プラスチックカラーフェルール、DIN 46228 pt 4、最小 | 0.28 mm ² |
| プラスチックカラー付フェルール DIN 46228 pt 4、最大 | 1 mm ² |
| w. フェルール、DIN 46228 pt 1、最小 | 0.25 mm ² |
| ワイヤエンドフェルール付 DIN 46228 pt 1、最大 | 1 mm ² |
| EN 60999 a x b; ø 準拠のプラグゲージ | 2.4 mm x 1.5 mm |
| バスピン | |

| | | | |
|--------|---------|-----------|-------------------------------|
| クランプ導体 | 導体接続断面 | 種別 | 配線の細線仕様 |
| | フェルール端子 | 公称 | 0.25 mm ² |
| 導体接続断面 | フェルール端子 | 被覆剥き長さ | 公称 10 mm |
| | | 推奨フェルール端子 | H0.25/12 HBL |
| 導体接続断面 | フェルール端子 | 種別 | 配線の細線仕様 |
| | | 公称 | 0.34 mm ² |
| 導体接続断面 | フェルール端子 | 被覆剥き長さ | 公称 10 mm |
| | | 推奨フェルール端子 | H0.34/12 TK |
| 導体接続断面 | フェルール端子 | 種別 | 配線の細線仕様 |
| | | 公称 | 0.5 mm ² |
| 導体接続断面 | フェルール端子 | 被覆剥き長さ | 公称 10 mm |
| | | 推奨フェルール端子 | H0.5/14 OR |
| 導体接続断面 | フェルール端子 | 種別 | 配線の細線仕様 |
| | | 公称 | 0.75 mm ² |
| 導体接続断面 | フェルール端子 | 被覆剥き長さ | 公称 10 mm |
| | | 推奨フェルール端子 | H0.75/14T HBL |
| 導体接続断面 | フェルール端子 | 種別 | 配線の細線仕様 |
| | | 公称 | 1 mm ² |
| 導体接続断面 | フェルール端子 | 被覆剥き長さ | 公称 10 mm |
| | | 推奨フェルール端子 | H1.0/14 GE |

参照テキスト プラスチック製カラーの外径はピッチ (P) より大きくできません、フェルールの長さは、製品と定格電圧に応じて選択されます。

IEC規格に準拠した公称データ

| | | | |
|-----------------------------|------------------------|-----------------------------|--------------|
| 標準に準拠して検査済 | IEC 60664-1, IEC 61984 | 定格電流、最小極数 (Tu=20°C) | 17.5 A |
| 定格電流、最大極数 (Tu=20°C) | 14.7 A | 定格電流、最小極数 (Tu=40°C) | 17.1 A |
| 定格電流、最大極数 (Tu=40°C) | 13.1 A | サージ電圧等級の定格電圧/汚染度 II/2 | 320 V |
| サージ電圧等級の定格電圧/汚染度 III/2 | 160 V | サージ電圧等級の定格電圧 / 汚染度 III/3 | 160 V |
| サージ電圧等級の定格インパルス電圧/汚染度 II/2 | 2.5 kV | サージ電圧等級の定格インパルス電圧/汚染度 III/2 | 2.5 kV |
| サージ電圧等級の定格インパルス電圧/汚染度 III/3 | 2.5 kV | 短時間耐電流抵抗 | 1 x 1sで120 A |

BLF 3.50/04/180 SN BK BX

Weidmüller Interface GmbH & Co. KG
 Klingenbergstraße 26
 D-32758 Detmold
 Germany

www.weidmueller.com

技術データ

CSAに準拠した公称データ

| | | | |
|----------------------|--------|------------------------|--------|
| 定格電圧 (グループ B/CSA 使用) | 300 V | 定格電圧 (グループ C / CSA 使用) | 50 V |
| 定格電圧 (グループ D/CSA 使用) | 300 V | 定格電流 (グループ B/CSA 使用) | 10 A |
| 定格電流 (グループ D/CSA 使用) | 10 A | 導体断面積、AGW、最小 | AWG 16 |
| 導体断面積、AGW、最大 | AWG 26 | | |

UL 1059に準拠した公称データ

| | | | |
|----------------------------|--------|----------------------------|-----------------------------------|
| 設定 (cURus) | CURUS | 証明書番号 (cURus) | E60693 |
| 定格電圧 (グループ B / UL 1059 使用) | 300 V | 定格電圧 (C/UL 1059 グループ使用) | 50 V |
| 定格電圧 (グループ D / UL 1059 使用) | 300 V | 定格電流 (グループ B / UL 1059 使用) | 10 A |
| 定格電流 (グループ D / UL 1059 使用) | 10 A | 導体断面積、AGW、最小 | AWG 26 |
| 導体断面積、AGW、最大 | AWG 16 | 承認値への参照 | 仕様は最大値です - 詳細については承認証明書を参照してください。 |

梱包

| | | | |
|-------|-----------|--------|-----------|
| パッケージ | 箱 | VPE 長 | 348.00 mm |
| VPE幅 | 135.00 mm | VPEの高さ | 31.00 mm |

テストの種類

| | | |
|-----------------|------|--|
| 外観検査および寸法検査 | 標準 | IEC 605 12-1-1:2002-02 |
| | テスト | 寸法検査 |
| | 評価 | 合格した |
| | 標準 | IEC 605 12-1-2:2002-02 |
| | テスト | 重量チェック |
| | 評価 | 合格した |
| 試験：マーキングの耐久性 | 標準 | IEC 61984:2001-10セクション6.2 |
| | テスト | 目視検査 |
| | 評価 | 合格した |
| | 標準 | IEC 60068-2-70:1995-12試験Xb |
| | テスト | 原産地表示、種類の識別、ピッチ、材料の種類、日付時計、承認マーキングUL、承認マーキングCSA、耐久性 |
| | 評価 | 使用可能 |
| テスト：連結解除（互換性なし） | 標準 | IEC 605 12-13-5:2006-02 |
| | テスト | 意図的な差し込み |
| | 評価 | 合格した |
| | テスト | 要素をコード要素無しで 180° 回転 |
| | 評価 | 合格した |
| | テスト | コード要素で180°回転 |
| | 評価 | 合格した |
| | テスト | 目視検査 |
| | 評価 | 合格した |
| | 標準 | IEC 60999-1:1999-11セクション9.1, IEC 60947-1:2011-03セクション8.2.4.5.1 |
| テスト：クランプ可能な断面 | 導体種類 | 導体の種類と導体断面 固定式0.14 mm ² |
| | | 導体の種類と導体断面 撚線0.14 mm ² |
| | | 導体の種類と導体断面 固定式1.5 mm ² |
| | | 導体の種類と導体断面 撚線1.5 mm ² |
| | | 導体の種類と導体断面 AWG 26/1 |
| | | 導体の種類と導体断面 AWG 26/19 |
| | | 導体の種類と導体断面 AWG 16/1 |
| | | 導体の種類と導体断面 AWG 16/19 |
| | 評価 | 合格した |

BLF 3.50/04/180 SN BK BX

Weidmüller Interface GmbH & Co. KG

Klingenbergstraße 26

D-32758 Detmold

Germany

www.weidmueller.com

技術データ

| | | |
|--------------------|------|--|
| 導体の損傷や偶発的な緩みをテストする | 標準 | IEC 60999-1:1999-11セクション9.4 bzwセクション8.10 |
| | 要件 | 0.3 kg |
| | 導体種類 | 導体の種類と導体断面 H05V-U0.5 |
| | | 導体の種類と導体断面 H05V-K0.5 |
| | 評価 | 合格した |
| | 要件 | 0.4 kg |
| | 導体種類 | 導体の種類と導体断面 H07V-U1.5 |
| | | 導体の種類と導体断面 H07V-K1.5 |
| | | 導体の種類と導体断面 AWG 16/1 |
| | | 導体の種類と導体断面 AWG 16/19 |
| | 評価 | 合格した |
| | 要件 | 0.2 kg |
| | 導体種類 | 導体の種類と導体断面 AWG 26/1 |
| | | 導体の種類と導体断面 AWG 26/19 |
| | 評価 | 合格した |
| 引き抜き試験 | 標準 | IEC 60999-1:1999-11セクション9.5 |
| | 要件 | ≥20 N |
| | 導体種類 | 導体の種類と導体断面 H05V-U0.5 |
| | | 導体の種類と導体断面 H05V-K0.5 |
| | 評価 | 合格した |
| | 要件 | ≥40 N |
| | 導体種類 | 導体の種類と導体断面 H07V-U1.5 |
| | | 導体の種類と導体断面 H07V-K1.5 |
| | | 導体の種類と導体断面 AWG 16/1 |
| | | 導体の種類と導体断面 AWG 16/19 |
| | 評価 | 合格した |
| | 要件 | ≥10 N |
| | 導体種類 | 導体の種類と導体断面 AWG 26/1 |
| | | 導体の種類と導体断面 AWG 26/19 |
| | 評価 | 合格した |

重要なメモ

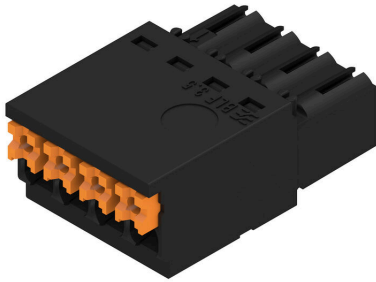
| | |
|-------|---|
| IPC準拠 | 適合性：製品の開発、製造、および出荷は、国際的に認められた基準と基準に従って行なわれ、データシートに記載された保証された特性を遵守します。IPC-A-610「クラス2」に準拠して装飾的な特性を満たします。製品に関するさらなる請求は、要求に応じて評価できます。 |
| 注意事項 | <ul style="list-style-type: none"> • Additional variants on request • Gold-plated contact surfaces on request • Rated current related to rated cross-section & min. No. of poles. • Wire end ferrule without plastic collar to DIN 46228/1 • Wire end ferrule with plastic collar to DIN 46228/4 • P on drawing = pitch • Rated data refer only to the component itself. Clearance and creepage distances to other components are to be designed in accordance with the relevant application standards. • The test point can only be used as potential-pickup point. • In accordance with IEC 61984, OMNIMATE-connectors are connectors without breaking capacity (COC). During designated use, connectors are not allowed to be engaged or disengaged when live or under load • Long term storage of the product with average temperature of 50 °C and maximum humidity 70%, 36 months |

分類

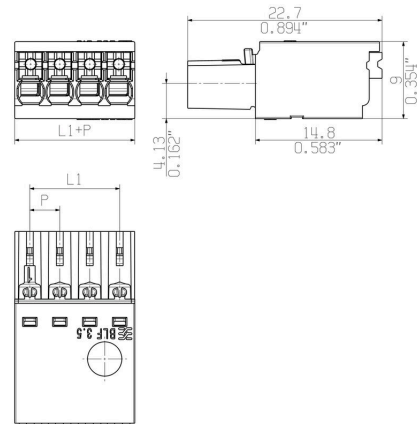
| | | | |
|-------------|-------------|-------------|-------------|
| ETIM 8.0 | EC002638 | ETIM 9.0 | EC002638 |
| ETIM 10.0 | EC002638 | ECLASS 14.0 | 27-46-02-02 |
| ECLASS 15.0 | 27-46-02-02 | | |

図面

製品イメージ

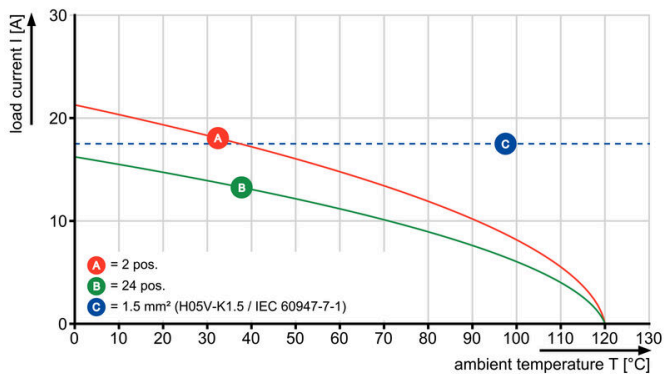


寸法図



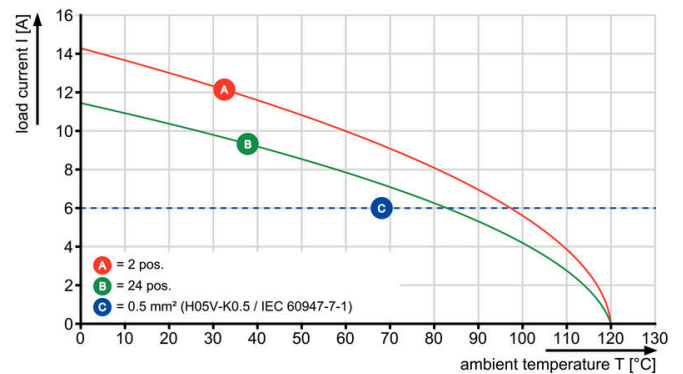
定格低減曲線

BLF 3.50/./180 - SL-SMT 3.50/./180

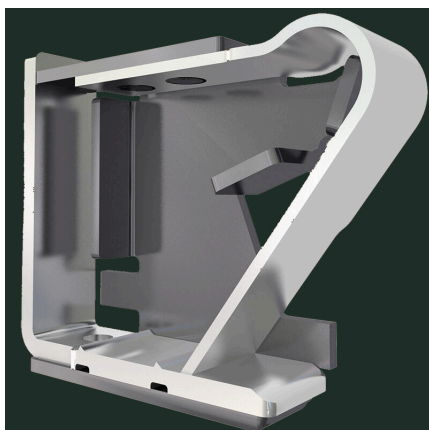


定格低減曲線

BLF 3.50/./180 - SL-SMT 3.50/./180



製品の利点



堅固なPUSH IN接続 安全性および耐久性

BLF 3.50/04/180 SN BK BX

Weidmüller Interface GmbH & Co. KG

Klingenbergstraße 26

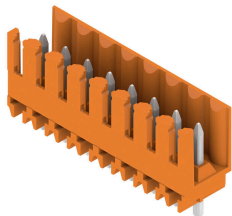
D-32758 Detmold

Germany

www.weidmueller.com

対応

SL 3.50/180



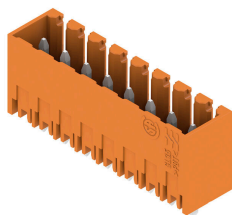
3.50 mm ピッチのウェーブはんだ付け対応ピンヘッダー

- 差し込み接続方向は、PCBに対して平行 (90°)、直線 180°、または傾斜角付き (135°) です
- ハウジングのバリエーション: ネジフランジ (F)
- 段ボール箱 (BX) に梱包
- ピンヘッダーはコーディング可能

一般注文データ

| | | |
|------------|----------------------------|---|
| 種別 | SL 3.50/04/180 3.2SN OR... | バージョン |
| 注文番号 | 1604790000 | プリント基板用プラグインコネクタ, オス型ヘッダー, 開側, THRはんだ |
| GTIN (EAN) | 4008190127855 | 付け接続, 3.50 mm, 極数: 4, 180°, ソルダピン長 (l): 3.2 mm, 錫メッ |
| 数量 | 100 ST | キ, 橙色, 箱 |

SL 3.50/180G



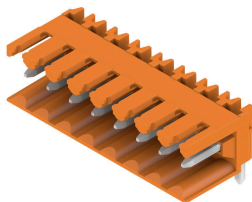
3.50 mm ピッチのウェーブはんだ付け対応ピンヘッダー

- 差し込み接続方向は、PCBに対して平行 (90°)、直線 180°、または傾斜角付き (135°) です
- ハウジングのバリエーション: ネジフランジ (F)
- 段ボール箱 (BX) に梱包
- ピンヘッダーはコーディング可能

一般注文データ

| | | |
|------------|----------------------------|---|
| 種別 | SL 3.50/04/180G 3.2SN O... | バージョン |
| 注文番号 | 1604490000 | プリント基板用プラグインコネクタ, オス型ヘッダー, 開側, THRはんだ |
| GTIN (EAN) | 4008190115852 | 付け接続, 3.50 mm, 極数: 4, 180°, ソルダピン長 (l): 3.2 mm, 錫メッ |
| 数量 | 100 ST | キ, 橙色, 箱 |

SL 3.50/90



3.50 mm ピッチのウェーブはんだ付け対応ピンヘッダー

- 差し込み接続方向は、PCBに対して平行 (90°)、直線 180°、または傾斜角付き (135°) です
- ハウジングのバリエーション: ネジフランジ (F)
- 段ボール箱 (BX) に梱包
- ピンヘッダーはコーディング可能

一般注文データ

| | | |
|------------|----------------------------|--|
| 種別 | SL 3.50/04/90 3.2SN OR ... | バージョン |
| 注文番号 | 1597230000 | プリント基板用プラグインコネクタ, オス型ヘッダー, 開側, THRはんだ |
| GTIN (EAN) | 4008190029838 | 付け接続, 3.50 mm, 極数: 4, 90°, ソルダピン長 (l): 3.2 mm, 錫メッ |
| 数量 | 100 ST | キ, 橙色, 箱 |

BLF 3.50/04/180 SN BK BX

Weidmüller Interface GmbH & Co. KG

Klingenbergstraße 26

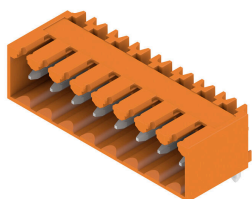
D-32758 Detmold

Germany

www.weidmueller.com

対応

SL 3.50/90G



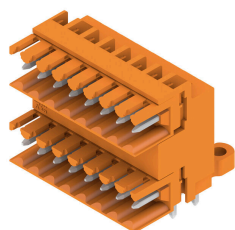
3.50 mm ピッチのウェーブはんだ付け対応ピンヘッダー

- 差し込み接続方向は、PCBに対して平行 (90°)、直線 180°、または傾斜角付き (135°) です
- ハウジングのバリエーション：ネジフランジ (F)
- 段ボール箱 (BX) に梱包
- ピンヘッダーはコーディング可能

一般注文データ

| | | |
|------------|----------------------------|---|
| 種別 | SL 3.50/04/90G 3.2SN BK... | バージョン |
| 注文番号 | 1719990000 | プリント基板用プラグインコネクタ, オス型ヘッダー, 閉側, THRはんだ |
| GTIN (EAN) | 4008190354275 | 付け接続, 3.50 mm, 極数: 4, 90°, ソルダーピン長 (l): 3.2 mm, 錫メッ |
| 数量 | 120 ST | キ, 黒色, 箱 |
| 種別 | SL 3.50/04/90G 3.2SN OR... | バージョン |
| 注文番号 | 1605090000 | プリント基板用プラグインコネクタ, オス型ヘッダー, 閉側, THRはんだ |
| GTIN (EAN) | 4008190054304 | 付け接続, 3.50 mm, 極数: 4, 90°, ソルダーピン長 (l): 3.2 mm, 錫メッ |
| 数量 | 100 ST | キ, 橙色, 箱 |

SLD 3.50/90

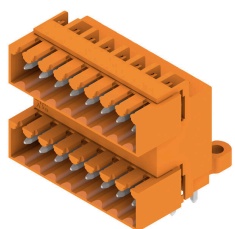


3.50mm ピッチのフローはんだ付け対応2段ピンヘッダ。コネクタは、サイドオープン、サイドクローズ、フランジのバージョンで使用できます。オス型コネクタは、マーキングスペースがあり、識別表示が可能です。箱梱包。

一般注文データ

| | | |
|------------|----------------------------|---|
| 種別 | SLD 3.50/08/90 3.2SN OR... | バージョン |
| 注文番号 | 1633370000 | プリント基板用プラグインコネクタ, オス型ヘッダー, 開側, THRはんだ |
| GTIN (EAN) | 4008190257828 | 付け接続, 3.50 mm, 極数: 8, 90°, ソルダーピン長 (l): 3.2 mm, 錫メッ |
| 数量 | 50 ST | キ, 橙色, 箱 |

SLD 3.50/90G



3.50mm ピッチのフローはんだ付け対応2段ピンヘッダ。コネクタは、サイドオープン、サイドクローズ、フランジのバージョンで使用できます。オス型コネクタは、マーキングスペースがあり、識別表示が可能です。箱梱包。

BLF 3.50/04/180 SN BK BX

Weidmüller Interface GmbH & Co. KG

Klingenbergstraße 26

D-32758 Detmold

Germany

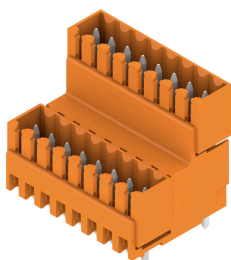
www.weidmueller.com

対応

一般注文データ

| | | |
|------------|----------------------------|--|
| 種別 | SLD 3.50/08/90G 3.2SN O... | バージョン |
| 注文番号 | 1633600000 | プリント基板用プラグインコネクタ, オス型ヘッダー, 閉側, THRはんだ |
| GTIN (EAN) | 4008190258054 | 付け接続, 3.50 mm, 極数: 8, 90°, ソルダピン長 (l): 3.2 mm, 錫メッ |
| 数量 | 50 ST | キ, 橙色, 箱 |

SLD 3.50V/180G

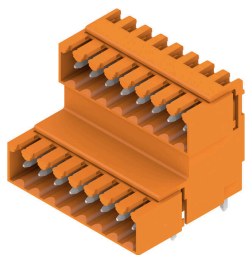


3.50mmピッチのフローはんだ対応2段型ピンヘッダです。サイドクローズ型とフランジ型があります。オス型コネクタは、マーキングスペースを提供し、コード化できます。

一般注文データ

| | | |
|------------|----------------------------|---|
| 種別 | SLD 3.50V/08/180G 3.2SN... | バージョン |
| 注文番号 | 1641120000 | プリント基板用プラグインコネクタ, オス型ヘッダー, 閉側, THRはんだ |
| GTIN (EAN) | 4008190279523 | 付け接続, 3.50 mm, 極数: 8, 180°, ソルダピン長 (l): 3.2 mm, 錫メッ |
| 数量 | 50 ST | キ, 橙色, 箱 |

SLD 3.50V/90G



3.50mmピッチのフローはんだ対応2段型ピンヘッダです。サイドクローズ型とフランジ型があります。オス型コネクタは、マーキングスペースを提供し、コード化できます。

一般注文データ

| | | |
|------------|----------------------------|--|
| 種別 | SLD 3.50V/08/90G 3.2SN ... | バージョン |
| 注文番号 | 1642250000 | プリント基板用プラグインコネクタ, オス型ヘッダー, 閉側, THRはんだ |
| GTIN (EAN) | 4008190280772 | 付け接続, 3.50 mm, 極数: 8, 90°, ソルダピン長 (l): 3.2 mm, 錫メッ |
| 数量 | 50 ST | キ, 橙色, 箱 |

BLF 3.50/04/180 SN BK BX

Weidmüller Interface GmbH & Co. KG

Klingenbergstraße 26

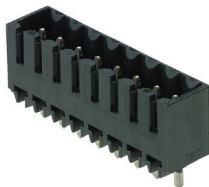
D-32758 Detmold

Germany

www.weidmueller.com

対応

SL-SMT 3.5/180G Box



高耐熱性オス型ヘッダー、ピッチ 3.50 mm。

- プラグ接続方向は、PCB に対して平行 (90°)、直線 (180°)、または傾斜角付き (135°) です
- #ハウジングのバリエーション：サイドクローズ (G)、ねじフランジ (F)、はんだフランジ (LF)、スナップオンはんだフランジ (RF)
- SMT プロセスに最適化
- 総合的なピン長 3.2 mm は、すべてのはんだ付け手法に対応しています
- リフローはんだ付け手法に最適なピン長 1.5 mm
- 箱入り (BX) またはテープオンリール (RL) 梱包
- オス型ヘッダへのコーディング取付可

一般注文データ

| | | |
|------------|----------------------------|--|
| 種別 | SL-SMT 3.50/04/180G 1.5... | バージョン |
| 注文番号 | 1753002001 | プリント基板用プラグインコネクタ, オス型ヘッダー, 閉側, THT/THR |
| GTIN (EAN) | 4032248130894 | はんだ接続, 3.50 mm, 極数: 4, 180°, ソルダピン長 (l): 1.5 mm, 錫 |
| 数量 | 100 ST | メッキ, 黒色, 箱 |
| 種別 | SL-SMT 3.50/04/180G 3.2... | バージョン |
| 注文番号 | 1842340000 | プリント基板用プラグインコネクタ, オス型ヘッダー, 閉側, THT/THR |
| GTIN (EAN) | 4032248353682 | はんだ接続, 3.50 mm, 極数: 4, 180°, ソルダピン長 (l): 3.2 mm, 錫 |
| 数量 | 100 ST | メッキ, 黒色, 箱 |

SL-SMT 3.5/180G Tape



高耐熱性オス型ヘッダー、ピッチ 3.50 mm。

- プラグ接続方向は、PCB に対して平行 (90°)、直線 (180°)、または傾斜角付き (135°) です
- #ハウジングのバリエーション：サイドクローズ (G)、ねじフランジ (F)、はんだフランジ (LF)、スナップオンはんだフランジ (RF)
- SMT プロセスに最適化
- 総合的なピン長 3.2 mm は、すべてのはんだ付け手法に対応しています
- リフローはんだ付け手法に最適なピン長 1.5 mm
- 箱入り (BX) またはテープオンリール (RL) 梱包
- オス型ヘッダへのコーディング取付可

一般注文データ

| | | |
|------------|----------------------------|--|
| 種別 | SL-SMT 3.50/04/180G 1.5... | バージョン |
| 注文番号 | 1753004002 | プリント基板用プラグインコネクタ, オス型ヘッダー, 閉側, THT/THR |
| GTIN (EAN) | 4032248193219 | はんだ接続, 3.50 mm, 極数: 4, 180°, ソルダピン長 (l): 1.5 mm, 錫 |
| 数量 | 265 ST | メッキ, 黒色, Tape |

BLF 3.50/04/180 SN BK BX

Weidmüller Interface GmbH & Co. KG

Klingenbergstraße 26

D-32758 Detmold

Germany

www.weidmueller.com

対応

SL-SMT 3.5/90G Box



高耐熱性オス型ヘッダー、ピッチ 3.50 mm。

- プラグ接続方向は、PCB に対して平行 (90°)、直線 (180°)、または傾斜角付き (135°) です
- #ハウジングのバリエーション：サイドクローズ (G)、ねじフランジ (F)、はんだフランジ (LF)、スナップオンはんだフランジ (RF)
- SMT プロセスに最適化
- 総合的なピン長 3.2 mm は、すべてのはんだ付け手法に対応しています
- リフローはんだ付け手法に最適なピン長 1.5 mm
- 箱入り (BX) またはテープオンリール (RL) 梱包
- オス型ヘッダへのコーディング取付可

一般注文データ

| | | |
|------------|----------------------------|---|
| 種別 | SL-SMT 3.50/04/90G 1.5S... | バージョン |
| 注文番号 | 1761562001 | プリント基板用プラグインコネクタ, オス型ヘッダー, 閉側, THT/THR |
| GTIN (EAN) | 4032248132058 | はんだ接続, 3.50 mm, 極数: 4, 90°, ソルダピン長 (l): 1.5 mm, 錫 |
| 数量 | 100 ST | メッキ, 黒色, 箱 |
| 種別 | SL-SMT 3.50/04/90G 3.2S... | バージョン |
| 注文番号 | 1841650000 | プリント基板用プラグインコネクタ, オス型ヘッダー, 閉側, THT/THR |
| GTIN (EAN) | 4032248352807 | はんだ接続, 3.50 mm, 極数: 4, 90°, ソルダピン長 (l): 3.2 mm, 錫 |
| 数量 | 100 ST | メッキ, 黒色, 箱 |

SL-SMT 3.5/90G Tape



高耐熱性オス型ヘッダー、ピッチ 3.50 mm。

- プラグ接続方向は、PCB に対して平行 (90°)、直線 (180°)、または傾斜角付き (135°) です
- #ハウジングのバリエーション：サイドクローズ (G)、ねじフランジ (F)、はんだフランジ (LF)、スナップオンはんだフランジ (RF)
- SMT プロセスに最適化
- 総合的なピン長 3.2 mm は、すべてのはんだ付け手法に対応しています
- リフローはんだ付け手法に最適なピン長 1.5 mm
- 箱入り (BX) またはテープオンリール (RL) 梱包
- オス型ヘッダへのコーディング取付可

一般注文データ

| | | |
|------------|----------------------------|---|
| 種別 | SL-SMT 3.50/04/90G 1.5S... | バージョン |
| 注文番号 | 1761564001 | プリント基板用プラグインコネクタ, オス型ヘッダー, 閉側, THT/THR |
| GTIN (EAN) | 4032248135905 | はんだ接続, 3.50 mm, 極数: 4, 90°, ソルダピン長 (l): 1.5 mm, 錫 |
| 数量 | 385 ST | メッキ, 黒色, Tape |
| 種別 | SL-SMT 3.50/04/90G 1.5S... | バージョン |
| 注文番号 | 1761564002 | プリント基板用プラグインコネクタ, オス型ヘッダー, 閉側, THT/THR |
| GTIN (EAN) | 4032248193349 | はんだ接続, 3.50 mm, 極数: 4, 90°, ソルダピン長 (l): 1.5 mm, 錫 |
| 数量 | 385 ST | メッキ, 黒色, Tape |
| 種別 | SL-SMT 3.50/04/90G 2.6S... | バージョン |
| 注文番号 | 1471410000 | プリント基板用プラグインコネクタ, オス型ヘッダー, 閉側, THT/THR |
| GTIN (EAN) | 4050118278613 | はんだ接続, 3.50 mm, 極数: 4, 90°, ソルダピン長 (l): 2.6 mm, 錫 |
| 数量 | 385 ST | メッキ, 黒色, Tape |