

## ACT20P-UI-AO-DO-LP-P

Weidmüller Interface GmbH &amp; Co. KG

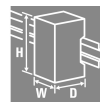
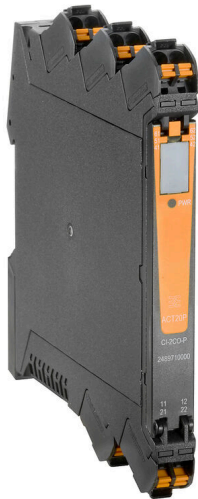
Klingenbergstraße 26

D-32758 Detmold

Germany

www.weidmueller.com

## 図に類似



FDT 2



ユニバーサル、出力ループ駆動信号コンバータ

## 一般注文データ

バージョン	アナログ遮断増幅器, 限界値モニタリング, 入力: 汎用U、I、R、θ, 出力: 4-20 mA, (ループ電源), トランジスタ (アラーム)
注文番号	<a href="#">2456850000</a>
種別	ACT20P-UI-AO-DO-LP-P
GTIN (EAN)	4050118471786
数量	1 items

## ACT20P-UI-AO-DO-LP-P

Weidmüller Interface GmbH & Co. KG  
Klingenbergstraße 26  
D-32758 Detmold  
Germany

www.weidmueller.com

## 技術データ

## 承認

MAMID承認件数



ROHS

適合

## 寸法と重量

深さ	113.7 mm	奥行き (インチ)	4.4764 inch
高さ	127.1 mm	高さ (インチ)	5.0039 inch
幅	12.5 mm	幅 (インチ)	0.4921 inch
正味重量	150.63 g		

## 温度

保管温度	-20 °C...70 °C	動作温度	-20 °C...60 °C
動作温度時の湿度	0 ~ 95% (結露なし)	湿度	10 ~ 90%、結露なし

## 失敗の確率

IEC 61508に準拠したSIL 該当なし

## 環境製品コンプライアンス

RoHS 対応状況	準拠 (免除あり)
RoHS 適用除外 (該当する場合/既知の場合)	7a, 7cl
REACH SVHC	Lead 7439-92-1
SCIP	2f6dd957-421a-46db-a0c2-cf1609156924

## 入力

センサー	PT100 (2線式/3線式), PT1000 (2線式/3線式), PT200, N120, Cu 10, 熱電対: B, E, J, K, L, N, R, S, T, U	数値入力	1
種別	ユニバーサル信号遮断装置/信号増幅器、サーモカップル、RTD	ポテンショメータ	1.2...500 kΩ
センサー供給	0.1 mA / 0.05 mA (測定範囲に依存) @ RTDケーブル	入力電圧	設定可能, ± 12 V DC (最小測定範囲1 V), ± 28 V DC (最小測定範囲2 V), ± 300 V DC (最小測定範囲100 V)
温度入力範囲	CU10: -100...+260 °C, Ni120: -80 °C...+320 °C, PT100 / 200 / 1000: -200 °C...+850 °C, B: +100...+1820 °C, E: -270...+1000 °C, J: -270...+1200 °C, K: -270...+1372 °C, L: +100...+900 °C, N: -180...+1300 °C, R: -50...+1768 °C, S: -50...+1768 °C, T: -270...+400 °C, U: -200...+600 °C	抵抗	0...750 Ω, 0...1.5 kΩ, 0...12 kΩ

## ACT20P-UI-AO-DO-LP-P

Weidmüller Interface GmbH & Co. KG  
Klingenbergstraße 26  
D-32758 Detmold  
Germany

www.weidmueller.com

## 技術データ

入力電流	構成可能, $\pm 5$ A DC (最小測定範囲 0.5 A), $\pm 25$ mA DC	入力抵抗、電圧	$> 10$ M $\Omega$ 、600 mV時, 2 M $\Omega$
入力抵抗、電流	40 $\Omega$	ケーブル長の補正	$< \pm 0.002$ $\Omega$ /ケーブル抵抗 $\Omega$
センサーケーブル抵抗の影響	5 $\Omega$ @ RTD- Kabel		

## 出力

負荷インピーダンス電流	$\leq 600$ $\Omega$	種別	パッシブ, 接続コントロールがアクティブであること
-------------	---------------------	----	---------------------------

## 出力 (デジタル)

定格スイッチング電圧	$\leq 30$ V DC	定格スイッチング電流	20 mA
デジタル出力数	1	最大開閉電圧、AC	0 V
最大開閉電圧、DC	30 V	ヒステリシス	FS の $\geq 0.1\%$
種別	Transistor, open collector	アラーム機能	構成可能, 上限値と下限値、ウィンドウ範囲, アラーム遅延: 0...99 s

## 出力 (アナログ)

信号出力	直接または反転	アナログ出力数	1
抵抗負荷電流	typ. 700 $\Omega$ @ 24 V DC	出力電流	4...20 mA (電流ループ)

## 一般データ

精度	測定範囲の $< 0.1\%$	保護度合い	IP20
電源電圧	出力ループ電源供給, (10...45 V)	冷接点補償エラー	$\pm 1.0^\circ\text{C}$ @ $-20^\circ\text{C}$ - $65^\circ\text{C}$
ステップ応答時間	450 ms	取り付けレール	TS 35
温度係数	$< 0.02$ $^\circ\text{C}$ の測定範囲 / $^\circ\text{C}$	公称電力消費	2 VA
設定	FDT/DTMソフトウェアの使用, CBX200 USB8978580000構成アダプタが必要	動作高度	$\leq 2000$ m

## 絶縁協調

インパルス耐電圧	4 kV (1.2/50 $\mu\text{s}$ )	EMC 基準	EN 61326-1
サージ電圧カテゴリー	III	汚染度	2
ガルバニック絶縁	2方向絶縁体, 入力/出力間	絶縁電圧	入出力間 3.51 kV
定格電圧	300 Veff		

## 接続データ

接続方式	PUSH IN	締付けトルク、最小	0.4 Nm
締付けトルク、最大	0.6 Nm	クランプ範囲、定格接続	2.5 mm <sup>2</sup>
クランプ範囲、最小	0.5 mm <sup>2</sup>	クランプ範囲、最大	2.5 mm <sup>2</sup>
配線接続断面 AWG、最小	AWG 26	導体接続断面積 AWG、最大	AWG 14
導体断面、固定式、最小	0.2 mm <sup>2</sup>	導体断面、固定式、最大	2.5 mm <sup>2</sup>
配線接続断面、細径撚線、最小	0.5 mm <sup>2</sup>	配線接続断面、細径撚線、最大	2.5 mm <sup>2</sup>
配線接続断面、ワイヤエンドフェルール付 DIN 46228/4 の細径撚線、最小	0.2 mm <sup>2</sup>	配線接続断面、ワイヤエンドフェルール付 DIN 46228/4 の細径撚線、最大	2.5 mm <sup>2</sup>

## パーツの説明

製品概要	ACT20P-UI-AO-DO-LP-X は、電流、電圧、ポテンショメータ、温度センサー信号 (nA、A、nV、V、ポテンショメータ、RTD、TC) を変換し、絶縁します。入出力間の送信関数は、
------	---

## 技術データ

設定プログラムを介して、定義済関数 (x0.5, x, x2) に設定するか、自由に定義可能な関数テーブルに設定することができる。出力電流ループを介してデバイスに電力が供給されます。

## 特長

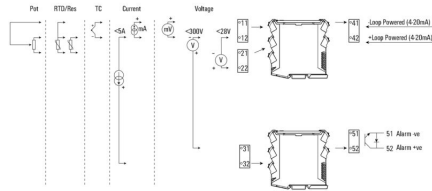
- 設定およびモニタリングは、FDT / DTM ソフトウェア "WI-Manager" を介して行われます。
- RTD、TC、ポテンショメータ、mV、V、mA および A のアクティブまたはパッシブ信号入力は、完全に電氣的分離されています。
- TC 信号入力は内部冷接点補償を有します。
- アラーム出力 (限界値モニタリング、センサーエラー検出など)
- 入力、出力 / 供給、およびアラーム出力間の 3 方向電氣的分離。

## 分類

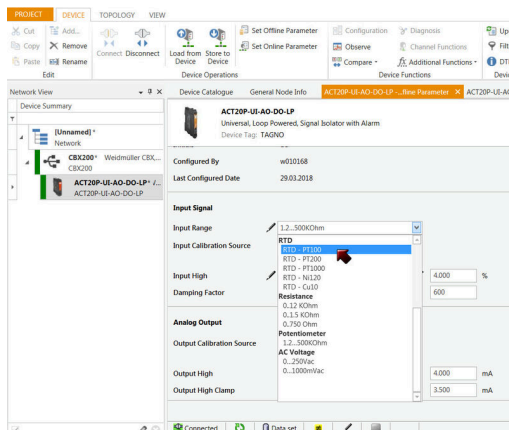
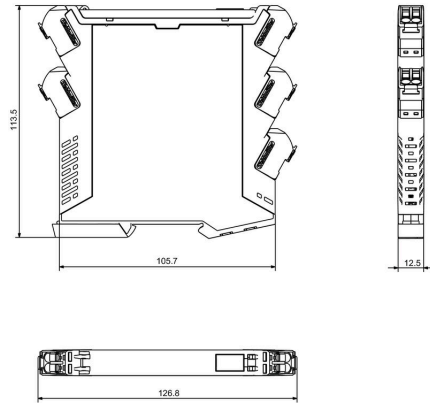
ETIM 8.0	EC002653	ETIM 9.0	EC002653
ETIM 10.0	EC002653	ECLASS 14.0	27-21-01-20
ECLASS 15.0	27-21-01-20		

### 図面

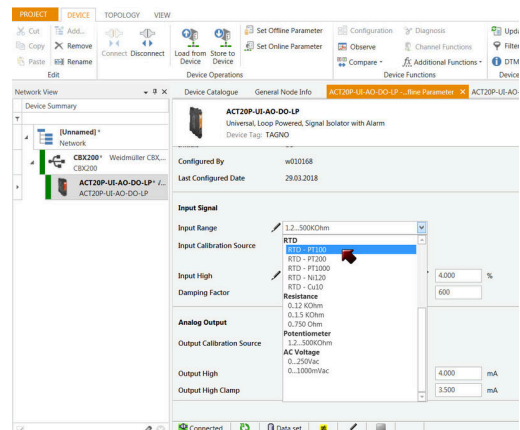
#### 接続図



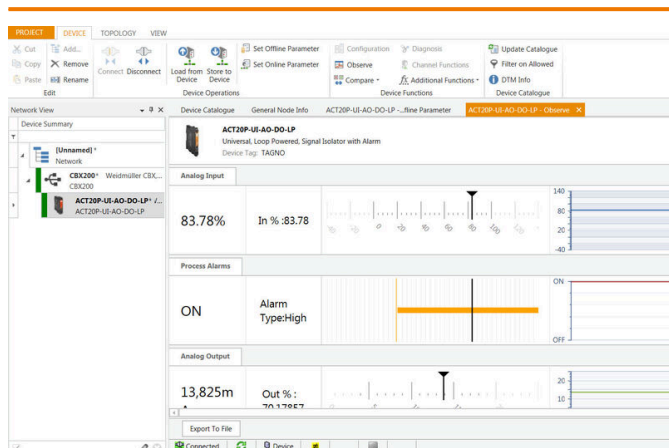
#### 寸法図



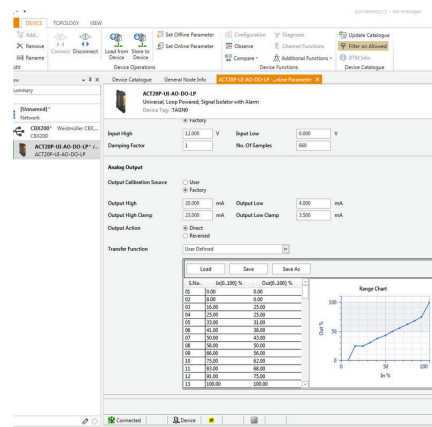
screenshot of configuration with FDT2 / DTM software



screenshot of configuration with FDT2 / DTM software



screenshot of "observe" with FDT2 / DTM software"



example of user defined transfer function for assigning customized output values

## ACT20P-UI-AO-DO-LP-P

Weidmüller Interface GmbH & Co. KG  
Klingenbergstraße 26  
D-32758 Detmold  
Germany

www.weidmueller.com

## アクセサリ

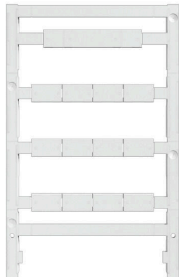
## 構成インターフェース



## 一般注文データ

種別	CBX200 USB	バージョン
注文番号	<a href="#">8978580000</a>	
GTIN (EAN)	4032248813759	
数量	1 ST	

## 空白



ESG は、多くの有名電気機器で使用されている、MultiCard フォーマットの実証済マーカースです。その結果、高品質デバイスへのマーキングが高コントラストで表示されます。

Siemens、ABB、Beckhoff などのメーカーデバイスでは、

一目で、さまざまな種類の装置が利用できます：

- 総合的な用途のタグ、自己接着型またはクリップオン式のタグ、種別に応じて対応します：
- 例えばサーキットブレーカーなどの調整機器の場合は、タグレールにクリップ対応 ESG マーカーを付けます：
- 仕様に準拠した個別のレーザー品質印刷

カスタム印字の場合：お客様のラベリング仕様に関しては、当社のラベリングソフトウェア、M-PrintPRO または M-PrintPRO Online (インストール未実施) のファイルをお送りください。

## 一般注文データ

種別	ESG 8/13.5/43.3 SAI AU	バージョン
注文番号	<a href="#">1912130000</a>	ESG, デバイスマーカー x 13.5 mm, PA 66, 色: 透明, プラグ接続可能
GTIN (EAN)	4032248541164	
数量	5 ST	
種別	ESG 6.6/11 BHZ 5.00/02	バージョン
注文番号	<a href="#">1082490000</a>	ESG, デバイスマーカー x 11 mm, PA 66, 色: 白色, プラグ接続可能
GTIN (EAN)	4032248845330	
数量	200 ST	