

## ACT20X-HUI-SAO-P

Weidmüller Interface GmbH & Co. KG  
Klingenbergstraße 26  
D-32758 Detmold  
Germany

www.weidmueller.com

## 製品イメージ, 図に類似



ACT 20X HUI-SAO-S/SAO-LP ユニバーサル測定および信号遮断コンバータは、個別に設定できます。  
PT100 センサーおよびサーモカップルからの温度信号、およびアナログ DC 電流および電圧信号は、防爆エリアゾーン 0 から記録できます。  
出力側では、オプションの電流 / 電圧 (SAO-S) または 4...20 mA 電流ループ信号 (SAO-LP/SAO-S) が安全エリアに提供されます。  
ACT20X-Hui-SAO-S は、切り替え閾値設定のリレー出力も備えています。  
この装置は、不具合が発生した場合に警告を発信するための統合アラーム接点を備えています。これにより、トラブルシューティングが容易になり、システムの可用性も向上します。  
信号遮断コンバータの電源は、統合電源 (SAO-S) または出力側電流ループ (SAO-LP) のいずれかを使用して供給されます。  
レールに取り付け可能装置は単一チャンネルで設計され、オプションで 12.5 mm (SAO-LP) または 22.5 mm (SAO-S) の幅が用意されています。

## 一般注文データ

バージョン	EX signal isolating converter, Ex-output: U, I, R, S, Safe-output: 4-20mA/ relay, 1-channel
注文番号	<a href="#">2456200000</a>
種別	ACT20X-HUI-SAO-P
GTIN (EAN)	4050118471601
数量	1 items

## ACT20X-HUI-SAO-P

Weidmüller Interface GmbH & Co. KG  
Klingenbergstraße 26  
D-32758 Detmold  
Germany

www.weidmueller.com

## 技術データ

## 承認

MAMID承認件数



ROHS 適合  
UL File Number Search [ULウェブサイト](#)  
証明書番号 (cULus) E337701

## 寸法と重量

深さ	114.6 mm	奥行き (インチ)	4.5118 inch
高さ	127.3 mm	高さ (インチ)	5.0118 inch
幅	22.5 mm	幅 (インチ)	0.8858 inch
正味重量	202 g		

## 温度

保管温度	-20 °C...85 °C	動作温度	-20 °C...60 °C
湿度	0 ~ 95% (結露なし)		

## 失敗の確率

SIL PAPER	SIL certificate - PDF/ Cert_Weidmueller_070902_P0002_C005_V2R1.pdf (application/pdf)	IEC 61508に準拠したSIL	2
-----------	--	-------------------	---

## 環境製品コンプライアンス

RoHS 対応状況	準拠 (免除あり)
RoHS 適用除外 (該当する場合/既知の場合)	7a, 7cl
REACH SVHC	Lead 7439-92-1
SCIP	2f6dd957-421a-46db-a0c2-cf1609156924

## Assembling

取り付け方式	DIN レール	取り付けレール	TS 35
取り付け位置	水平または垂直		

## 入力EX

センサー	2-/3-/4線式, RTD: PT10, PT20, PT50, PT100, PT250, PT300, PT400, PT500, PT1000, Ni50, Ni100, Ni120, Ni1000 熱電対: B, E, J, K, N, R, S, T, IEC 60584-1およびL, Uに準 拠し、DIN43710に準拠、 ポテンショメータ, 抵抗: 0 ~ 12 kΩ	入力抵抗	設定可能, 0...10 kΩ
種別	フェールセーフ電流回路	測定回路のライン抵抗	≤ 50 Ω
ポテンショメータ	10 Ω...10 kΩ	センサー供給	21.4...16.5 V DC / 0...20 mA
入力電圧	設定可能, 0...1 V DC, 0.2... 1 V DC, 1...5 V DC, 0 ~ (5)10 V, 2...10 V DC	温度入力範囲	設定可能, PT100: -200... +850 °C, PT200: -200... +850 °C, PT1000: -200... +850 °C, Ni100: -60°C... +250 °C, Ni120: -80 °C...

## ACT20X-HUI-SAO-P

Weidmüller Interface GmbH &amp; Co. KG

Klingenbergstraße 26

D-32758 Detmold

Germany

## 技術データ

www.weidmueller.com

+320 °C, NI1000: -60°C...  
 +250 °C, B: +100...+1820  
 °C, E: (-100...+1000 °C),  
 J: (-100...+1200 °C), K:  
 (-180...+1372 °C), L:  
 (-200...+900 °C), N: (-180...  
 +1300 °C), R: (-50...+1760  
 °C), S: (-50...+1760 °C), T:  
 (-200...+400 °C), U: (-200...  
 +600 °C), W3: (0...+2300  
 °C), W5: (0...+2300 °C),  
 LR: (-200...+800 °C)

入力電流	0...20 mA, 4...20 mA	入力抵抗、電圧	> 10 MΩ, 600 mV時, 2 MΩ @ 28 V
入力抵抗、電流	20 Ω + PTC 50 Ω	入力数、Ex	1

## 出力 (アナログ)

信号出力	直接または反転	タイプ (アナログ出力)	「アクティブ」、「接続されたコントロールはパッシブであること」
ダウンスケール障害時出力動作	23 mA	アップスケール障害時出力動作	3.5 mA
アナログ出力数	1	抵抗負荷電流	<600 Ω
出力電流	4...20 mA、ループ駆動式、 0/4...20 mA, 0 (4)...20 mA		

## 出力 (ステータス)

ヒステリシス	0.1 mA (回路閾値)	種別	ステータスリレー, 1 NC (電圧なし)
アラーム機能	デバイスエラー, 電源 電圧供給の故障	アラーム出力数	1
公称回路電圧	≤ AC125 V / DC110 V (安全エリア) ≤ AC32 V / DC32 V (ゾーン2)	持続電流	≤ 0.5 A AC / 0.3 A DC (セーフゾーン), ≤ 0.5 A AC / 1 A DC (ゾーン2)
公称出力	≤ 62.5 VA/32 W (セーフエリア) ≤ 16 VA/32 W (ゾーン2)		

## アラーム出力

ヒステリシス	0.1 mA (回路閾値)	アラーム機能	構成可能, 限界値: 高、低、ウィンドウ, センサーエラー, 電源電圧なし
アラーム出力数	1	公称回路電圧	≤ AC125 V / DC110 V (安全エリア) ≤ AC32 V / DC32 V (ゾーン2)
持続電流	≤ 0.5 A AC / 0.3 A DC (セーフゾーン), ≤ 0.5 A AC / 1 A DC (ゾーン2)	公称出力	≤ 62.5 VA/32 W (セーフエリア) ≤ 16 VA/32 W (ゾーン2)

## 一般的な仕様

接続方式	PUSH IN	湿度	0 ~ 95% (結露なし)
保護度合い	IP20	電源電圧	19.2...31.2 V DC
設定	FDT/DTMソフトウェアの使用, CBX200	動作高度	≤ 2000 m

## ACT20X-HUI-SAO-P

Weidmüller Interface GmbH &amp; Co. KG

Klingenbergstraße 26

D-32758 Detmold

Germany

www.weidmueller.com

## 技術データ

	USB8978580000構成アダプタが必要		
熱放散	≤ 1.7 W		

## 絶縁協調

EMC 基準	EN 61326-1	標準	EN 61010-1
絶縁電圧	2.6 kV (入力/出力)	定格電圧	300 V

## Ex アプリケーションのデータ (ATEX)

ATEX - ガス表示	II (1) G [Ex ia Ga] IIC/IIB/IIA	ATEX - ダストラベリング	II (1) D [Ex ia Da] IIIC, I (M1) [Ex ia Ma] I
IECEx - ガス表示	Ex ec nC IIC T4 Gc, [Ex ia Ga] IIC/IIB/IIA	設置場所	装置をセーフエリア、ゾーン2に設置

## 接続データ

接続方式	PUSH IN	配線接続断面 AWG、最小	AWG 26
導体接続断面積 AWG、最大	AWG 14	導体断面、固定式、最小	0.2 mm <sup>2</sup>
導体断面、固定式、最大	2.5 mm <sup>2</sup>	配線接続断面、細径撚線、最小	0.2 mm <sup>2</sup>
配線接続断面、細径撚線、最大	2.5 mm <sup>2</sup>	配線接続断面、ワイヤエンドフェルール付 DIN 46228/4 の細径撚線、最小	0.2 mm <sup>2</sup>

配線接続断面、ワイヤエンドフェルール付 DIN 46228/4 の細径撚線、最大

## 保証

時間間隔	3 年
------	-----

## パーツの説明

製品概要	<p>デバイス ACT20X-HUI-SAO-S は、安全に電氣的に分離された危険区域から非危険区域または危険性の低い区域にアナログ信号を送信します。この目的のために、入力回路は本質的に安全に設計されています。</p> <p>特長</p> <ul style="list-style-type: none"> <li>FDT/DTM ソフトウェア「WI-Manager」を使用した設定および診断。</li> <li>このデバイスは、安全区域とゾーン 2/ディビジョン 2 に取り付けることができ、ゾーン 0、1、2、20、21、22、およびクラス I/II/III、ディビジョン 1、グループ A-G から信号を受信できます。</li> <li>RTD、TC、ポテンシオメータ、V および mA のアクティブまたはパッシブ信号入力は、完全に電氣的分離されています。</li> <li>このデバイスは、アクティブ電流信号が接続されているかパッシブ電流信号が接続されているかを自動的に検出します。</li> <li>TC 信号入力の冷接点補償としては、内部冷接点補償を使用するか、さらに精度を高めるために外部冷接点補償端子を使用します。</li> <li>拡張自己診断：ステータスリレーを介したエラーイベント（ケーブルの破損など）の監視。</li> <li>前面 LED は、動作の状態と誤動作を示します。</li> <li>入力、出力、電源間の 3 方向電氣的分離。</li> </ul>
------	---

## 分類

ETIM 8.0	EC002653	ETIM 9.0	EC002653
ETIM 10.0	EC002653	ECLASS 14.0	27-21-01-20
ECLASS 15.0	27-21-01-20		

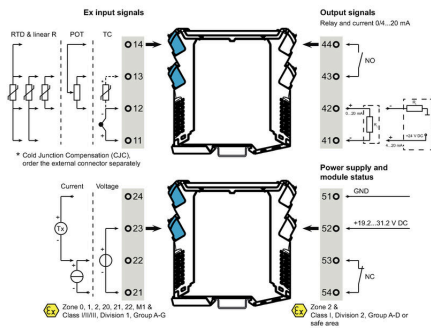
ACT20X-HUI-SAO-P

Weidmüller Interface GmbH & Co. KG  
 Klingenbergstraße 26  
 D-32758 Detmold  
 Germany

www.weidmueller.com

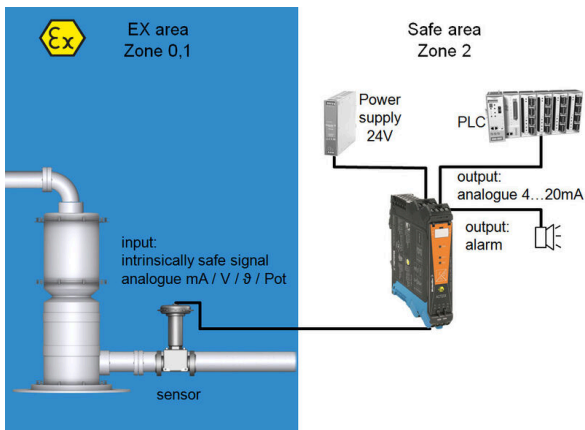
図面

接続図

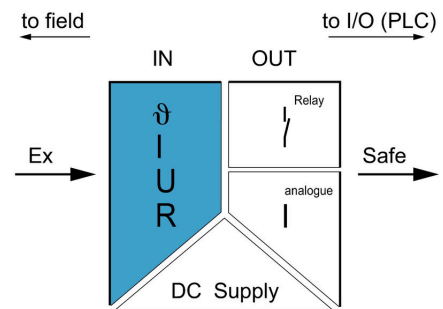


Limit value setting options

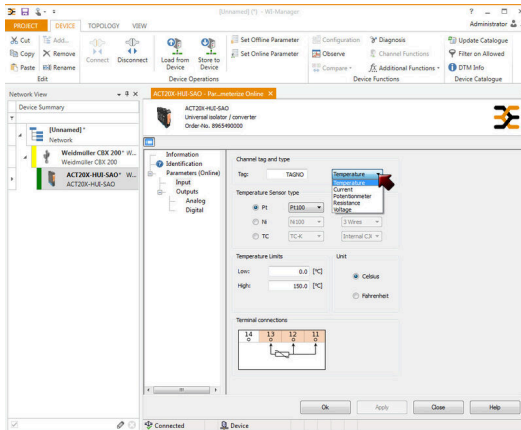
アプリケーション



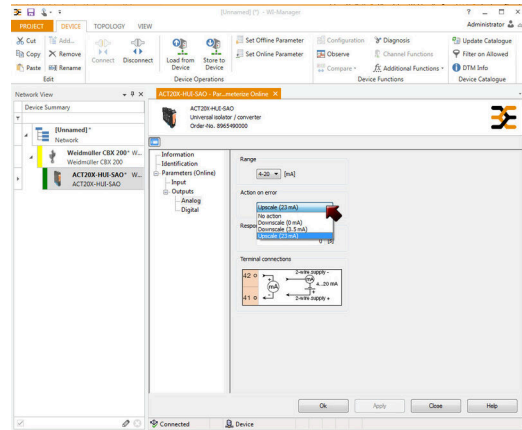
ブロック回路図



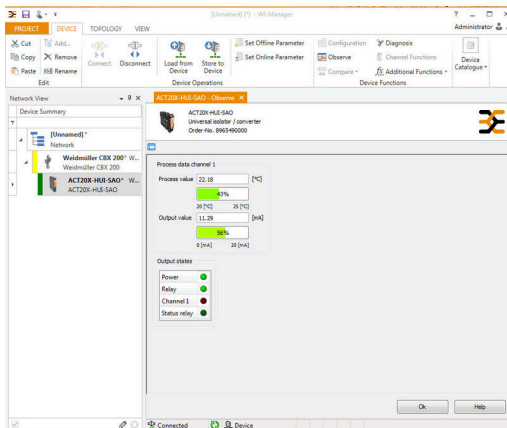
図面



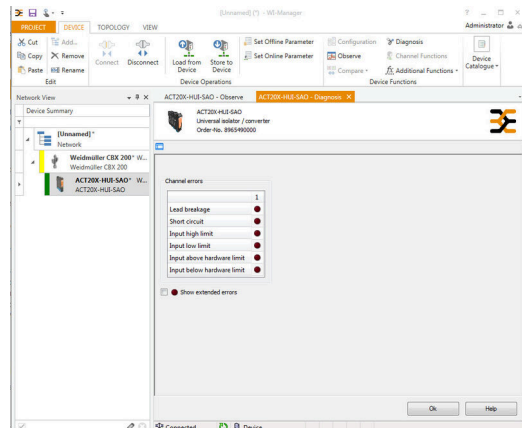
screenshot of input configuration with FDT2 / DTM software



screenshot of output configuration with FDT2 / DTM software



screenshot of "observe" with FDT2 / DTM software



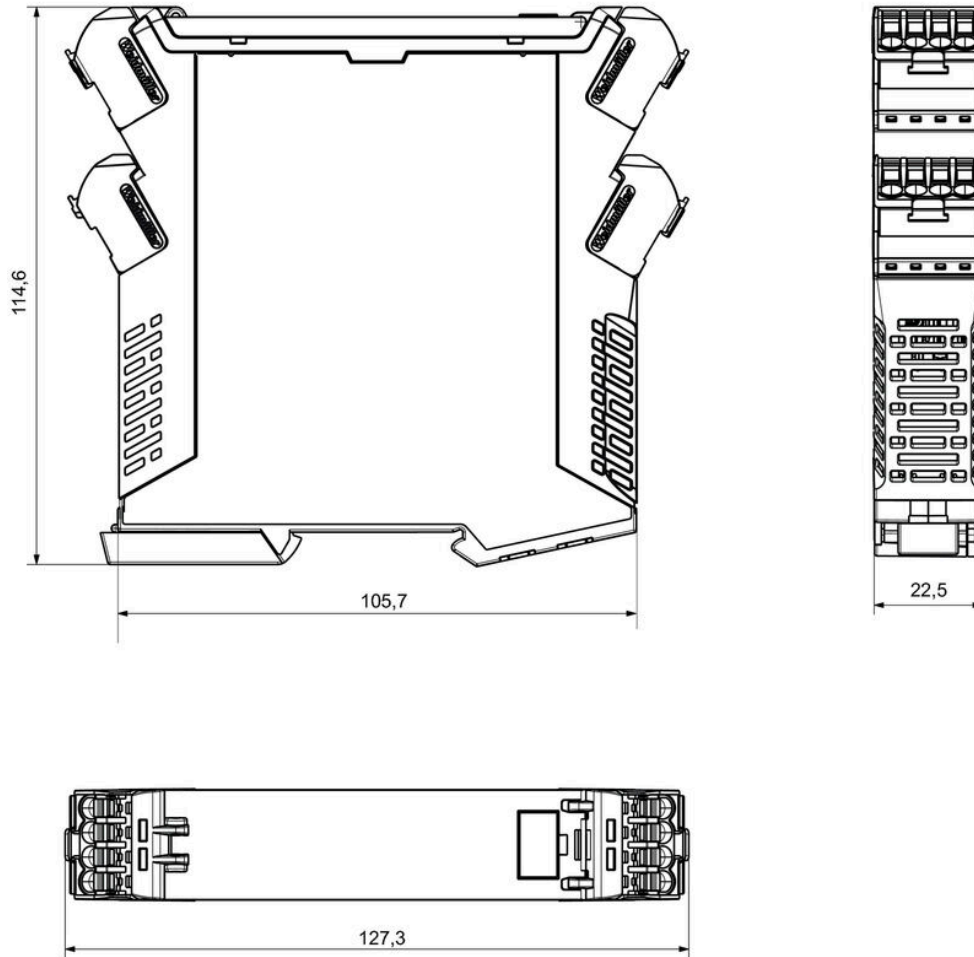
screenshot of "observe" with FDT2 / DTM software

ACT20X-HUI-SAO-P

Weidmüller Interface GmbH & Co. KG  
Klingenbergstraße 26  
D-32758 Detmold  
Germany

[www.weidmueller.com](http://www.weidmueller.com)

図面



Dimensioned drawing



Removable terminals with coding

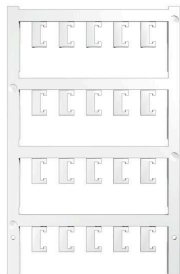
## ACT20X-HUI-SAO-P

Weidmüller Interface GmbH & Co. KG  
Klingenbergstraße 26  
D-32758 Detmold  
Germany

www.weidmueller.com

## アクセサリ

## 空白



ESG は、多くの有名電気機器で使用されている、MultiCard フォーマットの実証済マーカースtripです。その結果、高品質デバイスへのマーキングが高コントラストで表示されます。

Siemens、ABB、Beckhoff などのメーカーデバイスでは、

一目で、さまざまな種類の装置が利用できます：

- 総合的な用途のタグ、自己接着型またはクリップオン式のタグ、種別に応じて対応します：
- 例えばサーキットブレーカーなどの調整機器の場合は、タグレールにクリップ対応 ESG マーカーを付けます：
- 仕様に準拠した個別のレーザー品質印刷

カスタム印字の場合：お客様のラベリング仕様に関しては、当社のラベリングソフトウェア、M-PrintPRO または M-PrintPRO Online (インストール未実施) のファイルをお送りください。

## 一般注文データ

種別	ESG 6.6/20 BHZ 5.00/04	バージョン
注文番号	<a href="#">1082540000</a>	ESG, デバイスマーカー x 20 mm, PA 66, 色: 白色, プラグ接続可能
GTIN (EAN)	4032248845439	
数量	200 ST	
種別	ESG 8/13.5/43.3 SAI AU	バージョン
注文番号	<a href="#">1912130000</a>	ESG, デバイスマーカー x 13.5 mm, PA 66, 色: 透明, プラグ接続可能
GTIN (EAN)	4032248541164	
数量	5 ST	

## 構成インターフェース



## 一般注文データ

種別	CBX200 USB	バージョン
注文番号	<a href="#">8978580000</a>	
GTIN (EAN)	4032248813759	
数量	1 ST	