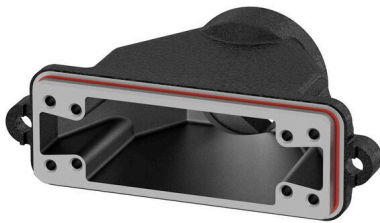


HDC IP68 HP 24B 1M50

Weidmüller Interface GmbH & Co. KG
Klingenbergstraße 26
D-32758 Detmold
Germany

www.weidmueller.com



IP68



RockStar® HighPowerハウジングは、高強度アルミニウム鋳造で、継続的な最適化により、過酷な環境条件に対する完全な保護を提供します。複数パートハウジングを使用すると、作業プロセスをワークフローの最終段階まで検査できます。

一般注文データ

バージョン	HDCエンクロージャ, 設置サイズ: 8, 保護度合い: IP68, IP69, 勘合状態, カバー, クランプヨークねじ接続, ケーブル取り入れ口サイズ: M 50
注文番号	2451460000
種別	HDC IP68 HP 24B 1M50
GTIN (EAN)	4050118466379
数量	1 items

HDC IP68 HP 24B 1M50

Weidmüller Interface GmbH & Co. KG
Klingenbergstraße 26
D-32758 Detmold
Germany

www.weidmueller.com

技術データ

承認

ROHS 適合

寸法と重量

正味重量 793 g

温度

制限温度 -50 °C ... 120 °C

環境製品コンプライアンス

RoHS 対応状況 準拠 (免除なし)
REACH SVHC 0.1wt%を超えるSVHCは含まれていません

耐薬品性	物質	耐薬品性	物質
	物質	アセトン	耐性
	耐薬品性	ディーゼル油	不安定
	物質	エチルアルコール	耐性
	耐薬品性	トランスミッション油	条件付き耐性
	物質	作動油	条件付き耐性
	耐薬品性	石油ベンジン	不安定
	物質	汗	条件付き耐性
	耐薬品性	高級ガソリン	不安定
	物質	水	耐性
	耐薬品性	紫外線	耐性
	物質	オゾン	耐性
	耐薬品性		

一般データ

極数	0	締付けトルク	11 Nm
ハウジング設計	カバー	設置サイズ	8
UL 94 可燃性等級	None	色	黒色, 黒色 (RAL 9005相当)
ハウジング主要材質	ダイカストアルミニウム	表面仕上	粉体塗装
種別	カバー	シリーズ	HighPower
ハロゲン不使用	false	EMC ハウジング	はい
BG	8	ロック素子の材質	ステンレススチール、防錆性
保護度合い	IP68, IP69, 勘合状態		

バージョン

ケーブル取り入れ口サイズ	M 50	上部 / 底部 / 蓋	カバー
カバー	カバー付き	締付けトルク	11 Nm
上部ケーブル取り入れ口数	1	側方ケーブル取り入れ口数	1
ハウジング設計	カバー	ロックシステム設計	クランプヨークねじ接続

HDC IP68 HP 24B 1M50

Weidmüller Interface GmbH & Co. KG
Klingenbergstraße 26
D-32758 Detmold
Germany

www.weidmueller.com

技術データ

設置サイズ	8	ケーブル導入口	スレッド付き
種別	カバー	クランプのバージョン	クランプヨーク 接続
シーリング	シリコンラバー	内付スレッド	M 50
色 (RAL)	RAL 9011, RAL 9005	BG	8

一般データ

UL 94 可燃性等級	None	表面仕上	粉体塗装
保護度合い	IP68, IP69, 勘合状態	シリーズ	HighPower

重要なメモ

製品情報 目的の操業に応じて、内部で生成された電圧は使用電圧を重ね合わせ、対応するピークを抑制することができます。これらのピーク電圧が公称電圧を超えないようにすることが不可欠です。この仕様以外のアプリケーションをお探しの場合、ご連絡をお願いします。

分類

ETIM 8.0	EC000437	ETIM 9.0	EC000437
ETIM 10.0	EC000437	ECLASS 14.0	27-44-02-02
ECLASS 15.0	27-44-02-02		