

SAIL-M8WM8W-4S12U

Weidmüller Interface GmbH & Co. KG
Klingenbergstraße 26
D-32758 Detmold
Germany

www.weidmueller.com



センサーアクチュエータケーブルは、センサーやアクチュエータの配線、データや電力の送信など、さまざまなアプリケーションで使用されています。成形ケーブルは、プラグインコネクタとケーブル接続およびテスト済接続を提供します。ケーブルは、湿度、埃、熱、冷熱、衝撃、振動など、広範囲の条件に曝露される可能性があります。

当社の開発者は、この問題に特に重点を置き、さまざまな M8 および M12 センサー / アクチュエータケーブルを設計しているため、お客様のアプリケーションに必要なソリューションを見つけることができます。

何か見つけられないものがあるか、あるいは説明が必要でしょうか？当社へお知らせください。

一般注文データ

バージョン	センサー/アクチュエータライン, M8, 極数: 4, 12 m, ピン, 90度; -ソケット90度; , シールド仕様: はい, LED: いいえ, シース材料: PUR, ハロゲン: いいえ
注文番号	2443151200
種別	SAIL-M8WM8W-4S12U
GTIN (EAN)	4050118457124
数量	1 items

SAIL-M8WM8W-4S12U

Weidmüller Interface GmbH & Co. KG
Klingenbergstraße 26
D-32758 Detmold
Germany

www.weidmueller.com

技術データ

承認

MAMID承認件数



ROHS	適合
UL File Number Search	UL ウェブサイト
証明書番号 (cULus)	E307231

寸法と重量

正味重量	441.76 g
------	----------

環境製品コンプライアンス

RoHS 対応状況	準拠 (免除あり)
RoHS 適用除外 (該当する場合/既知の場合)	6c
REACH SVHC	Lead 7439-92-1
SCIP	e8d8af70-4c85-4483-bc8c-9bc5b598e2a9

ケーブルの技術仕様

ケーブル長	12 m	シースカラー	黒色
ケーブルキャリアに最適	はい	コア断面積	0.34 mm ²
シールド仕様	はい	ハロゲン	いいえ
絶縁	PP	加速	5 m/s ²
曲げ半径、最小、移動	12 x 導体断面	曲げ半径、最小、定置	5 x ケーブル直径
曲げサイクル	2 Mio	延焼耐性	in accordance with IEC 60332-2
速度	100 m/s	シース材料	PUR
構成可能ケーブル長	いいえ	UL AWM スタイル準拠の外装	20549 (80 °C / 300 V)
交差結合照射	いいえ	溶接火花耐久性	いいえ
カラーコーディング	茶色, 黒色, 青色, 白色	歪み耐性	0 °/m
温度範囲、固定	-40...80 °C	溶接スパーク耐久性	いいえ
温度範囲、移動	-25...80 °C	極数	4
外径	5.1 mm ± 0.2 mm		

一般的な技術データ

コーディング	A-coded	接続スレッド	M8
接触表面	金メッキ	LED	いいえ
バージョン	ピン、90度； -ソケット 90度；	ハウジング主要材質	PUR
絶縁抵抗	108 Ω	公称電圧	30 V
公称電流	4 A	保護度合い	IP65, IP66, IP67, IP68, ねじ込み
プラグイン回数	≥ 100	汚染度	3
ジャンパー	該当なし	スレッドリング材質	ダイキャスト亜鉛
ハウジングの温度範囲	-25 - +85 °C	締付けトルク	M8: 0.6 Nm

一般基準

証明書番号 (cULus)	E307231
---------------	---------

SAIL-M8WM8W-4S12U

Weidmüller Interface GmbH & Co. KG
Klingenbergstraße 26
D-32758 Detmold
Germany

www.weidmueller.com

技術データ

電気プロパティ

絶縁抵抗	108 Ω	公称電圧	30 V
------	-------	------	------

プラグ、右

プラグ右	M8, IP69, メス型接点, 角度 90°, プラスチック, シール ド仕様
------	--

プラグ、左

左プラグ	M8, IP69, オス型接点, 角度 90°, プラスチック, シール ド仕様
------	--

分類

ETIM 8.0	EC001855	ETIM 9.0	EC001855
ETIM 10.0	EC001855	ECLASS 14.0	27-06-03-11
ECLASS 15.0	27-06-03-11		

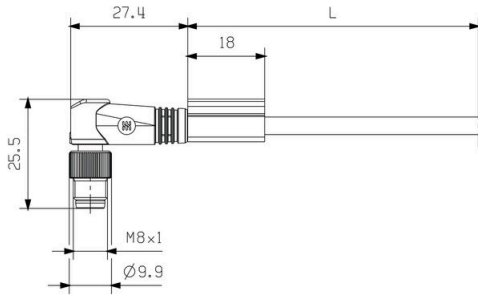
SAIL-M8WM8W-4S12U

Weidmüller Interface GmbH & Co. KG
Klingenbergstraße 26
D-32758 Detmold
Germany

www.weidmueller.com

図面

寸法図



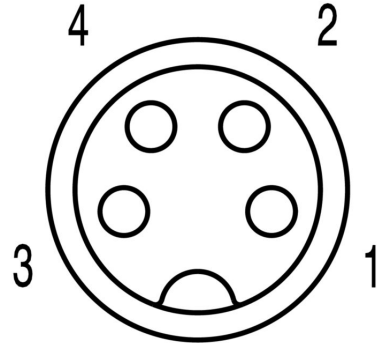
寸法図



極スキーム



極スキーム



SAIL-M8WM8W-4S12U

Weidmüller Interface GmbH & Co. KG
 Klingenbergstraße 26
 D-32758 Detmold
 Germany

www.weidmueller.com

図面

配線図

理想的な工具：トルク機能を備えたScrewty®



Light, securely screwed-in round plug-in connectors. Screwty set DM / VPE: 1 / Order No.: 1920000000 Adapters: M12, M12 F, M8, M8 F