

## BLF 2.50/12/180 SN BK BX

Weidmüller Interface GmbH &amp; Co. KG

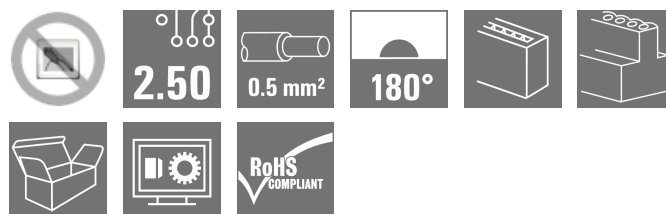
Klingenbergstraße 26

D-32758 Detmold

Germany

www.weidmueller.com

## 製品イメージ



図に類似

プッシュイン：ワイドミュラーの革新的な接続システムにより、導体接続プロセスが簡素化されます。

ユーザーおよびアプリケーションへの利点：

- 小さいピッチによる高い部品密度。組立済導体を挿入するだけ - 作業完了
- 端子接点を開くための押しボタンが内蔵されているため、処理が簡単です
- 直感的な操作 - 電線入口および操作領域の明確な絶縁により

## 一般注文データ

バージョン	プリント基板用プラグインコネクタ, メス型プラグ, ピッチ (mm) (P): 2.50 mm, 極数: 12, 箱
注文番号	<a href="#">2439750000</a>
種別	BLF 2.50/12/180 SN BK BX
GTIN (EAN)	4050118454925
数量	75 items
製品データ	IEC: 320 V / 6 A / 0.08 - 0.5 mm² UL: 150 V / 5 A / AWG 28 - AWG 20
パッケージ	箱

## BLF 2.50/12/180 SN BK BX

Weidmüller Interface GmbH & Co. KG  
Klingenbergstraße 26  
D-32758 Detmold  
Germany

www.weidmueller.com

## 技術データ

## 承認

MAMID承認件数



ROHS

適合

UL File Number Search

[UL ウェブサイト](#)

証明書番号 (cURus)

E60693

## 寸法と重量

深さ	19.2 mm	奥行き (インチ)	0.7559 inch
高さ	11.75 mm	高さ (インチ)	0.4626 inch
幅	30.6 mm	幅 (インチ)	1.2047 inch
正味重量	8.03 g		

## 環境製品コンプライアンス

RoHS 対応状況

準拠 (免除なし)

REACH SVHC

0.1wt%を超えるSVHCは含まれていません

## システムパラメータ

製品ファミリー	OMNIMATE信号 - BL/SL 2.50シリーズ	接続方式	フィールド接続
導体接続方法	アクチュエータ付プッシュイン	ピッチ (mm) (P)	2.50 mm
ピッチ (インチ) (P)	0.098 "	導体取り出し方向	180°
極数	12	L1 (mm)	27.50 mm
L1 (インチ)	10.824 "	行数	1
ピンモデルシリーズ数量	1	DIN VDE 57 106に適合したタッチセーフ保護	フィンガータッチセーフ
DIN VDE 0470に適合したタッチセーフ保護	IP 20	保護度合い	IP20
体積抵抗	<10 mΩ	被覆剥き長さ	8 mm
スクリッドドライバー刃の標準	DIN 5264	プラグング回数	25

## 材料データ

絶縁材	PA	色	黒色
カラーチャート (類似)	RAL 9011	比較追跡指数 (CTI)	≥ 600
Moisture Level (MSL)		UL 94 可燃性等級	V-0
接点材質	銅合金	接触表面	錫メッキ
保管温度、最小	-40 °C	保管温度、最大	70 °C
動作温度、最小	-40 °C	動作温度、最大	105 °C
温度範囲、設置、最小	-25 °C	温度範囲、設置、最大	105 °C

## 接続に適した導体

クランプ範囲、最小	0.08 mm <sup>2</sup>	クランプ範囲、最大	0.5 mm <sup>2</sup>
配線接続断面 AWG、最小	AWG 28	導体接続断面積 AWG、最大	AWG 20
固定式、最小 H05 (07) V-U	0.08 mm <sup>2</sup>	固定式、最大 H05 (07) V-U	0.5 mm <sup>2</sup>
燃線、最小 H07V-R	0.08 mm <sup>2</sup>	燃線、最大 H07V-R	0.5 mm <sup>2</sup>
フレキシブル、最小 H05 (07) V-K	0.08 mm <sup>2</sup>	フレキシブル、最大 H05 (07) V-K	0.5 mm <sup>2</sup>
w. フェールル、DIN 46228 pt 1、最小	0.25 mm <sup>2</sup>	ワイヤエンドフェールル付 DIN 46228 pt 1、最大	0.34 mm <sup>2</sup>

参照テキスト

プラスチック製カラーの外径はピッチ (P) より大き

## BLF 2.50/12/180 SN BK BX

**Weidmüller Interface GmbH & Co. KG**  
 Klingenbergstraße 26  
 D-32758 Detmold  
 Germany

www.weidmueller.com

## 技術データ

くできません、フェールル  
 の長さは、製品と定格電圧  
 に応じて選択されます。

## IEC規格に準拠した公称データ

標準に準拠して検査済	IEC 61984	定格電流、最小極数 (Tu=20°C)	6 A
定格電流、最大極数 (Tu=20°C)	6 A	定格電流、最小極数 (Tu=40°C)	6 A
定格電流、最大極数 (Tu=40°C)	6 A	サージ電圧等級の定格電圧/汚染度 II/2	320 V
サージ電圧等級の定格電圧/汚染度 III/2	320 V	サージ電圧等級の定格電圧 / 汚染度 III/380 V	
サージ電圧等級の定格インパルス電圧/ 汚染度 II/2	2.5 kV	サージ電圧等級の定格インパルス電圧/ 汚染度 III/2	2.5 kV
サージ電圧等級の定格インパルス電圧/ 汚染度 III/3	2.5 kV		

## CSAに準拠した公称データ

定格電圧 (グループ B/CSA 使用)	150 V	定格電流 (グループ B/CSA 使用)	5 A
導体断面積、AGW、最小	AWG 28	導体断面積、AGW、最大	AWG 20

## UL 1059に準拠した公称データ

設定 (cURus)	CURUS	証明書番号 (cURus)	E60693
定格電圧 (グループ B / UL 1059 使用)	150 V	定格電流 (グループ B / UL 1059 使用)	5 A
導体断面積、AGW、最小	AWG 28	導体断面積、AGW、最大	AWG 20
承認値への参照	仕様は最大値です - 詳細については承認証明書を参照してください。		

## 梱包

パッケージ	箱	VPE 長	260.00 mm
VPE幅	167.00 mm	VPEの高さ	56.00 mm

## 重要なメモ

IPC準拠	適合性：製品の開発、製造、および出荷は、国際的に認められた基準と基準に従って行なわれ、データシートに記載された保証された特性を遵守します。IPC-A-610「クラス2」に準拠して装飾的な特性を満たします。製品に関するさらなる請求は、要求に応じて評価できます。		
注意事項	<ul style="list-style-type: none"> <li>Rated current related to rated cross-section &amp; min. No. of poles.</li> <li>P on drawing = pitch</li> <li>Crimp shape A for wire-end ferrules with crimping tools PZ 1,5 (order no. 9005990000) or PZ 6/5 (order no. 9011460000) for larger wire cross-sections recommended.</li> <li>Rated data refer only to the component itself. Clearance and creepage distances to other components are to be designed in accordance with the relevant application standards.</li> <li>In accordance with IEC 61984, OMNIMATE-connectors are connectors without breaking capacity (COC). During designated use, connectors are not allowed to be engaged or disengaged when live or under load</li> <li>Long term storage of the product with average temperature of 50 °C and maximum humidity 70%, 36 months</li> </ul>		

## 分類

ETIM 6.0	EC002638	ETIM 7.0	EC002638
ETIM 8.0	EC002638	ETIM 9.0	EC002638
ETIM 10.0	EC002638	ECLASS 9.0	27-44-03-09
ECLASS 9.1	27-44-03-09	ECLASS 10.0	27-44-03-09
ECLASS 11.0	27-46-02-02	ECLASS 12.0	27-46-02-02
ECLASS 13.0	27-46-02-02	ECLASS 14.0	27-46-02-02
ECLASS 15.0	27-46-02-02		

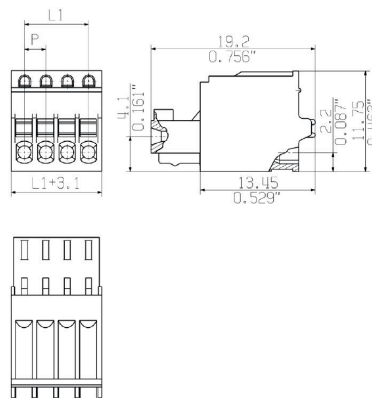
### 図面

#### 製品イメージ

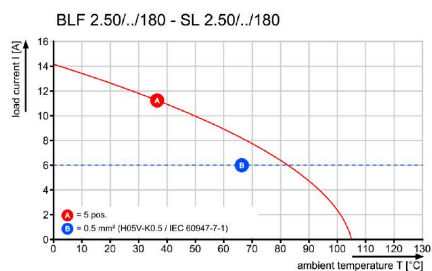


図に類似

#### 寸法図



#### グラフ



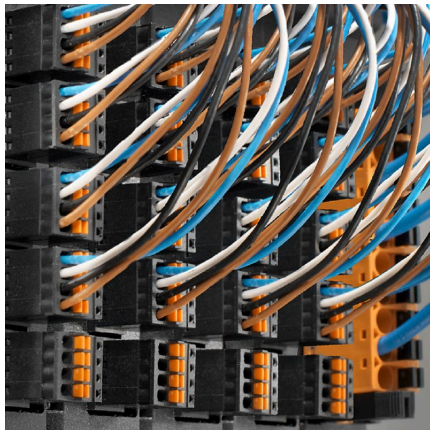
#### 製品の利点



柔軟なアプリケーション 取り  
出し方向：90° および 180°

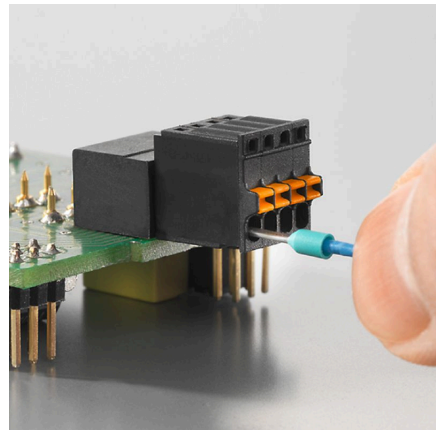
図面

製品の利点



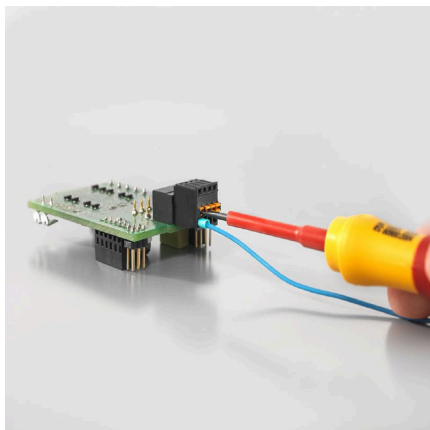
高い部品密度 細かく小型のピッチ

製品の利点



最大 0.5 mm<sup>2</sup> PUSH IN接続 信  
頼性および省スペース仕様

製品の利点



動作安全 PUSH IN接続システム経由

## BLF 2.50/12/180 SN BK BX

Weidmüller Interface GmbH &amp; Co. KG

Klingenbergstraße 26

D-32758 Detmold

Germany

www.weidmueller.com

## 対応

## SL 2.50/180G



- 2.50mm ピッチのフローはんだ付け対応ピンヘッダ。
- 差し込み接続方向は、PCBに対して直線 (180°) です
  - ハウジングのバリエーション：サイドクローズ(G)
  - 段ボール箱 (BX) に梱包

## 一般注文データ

種別	SL 2.50/12/180G 3.2SN B...	バージョン
注文番号	<a href="#">2440010000</a>	プリント基板用プラグインコネクタ, オス型ヘッダー, THRはんだ付け
GTIN (EAN)	4050118455182	接続, ピッチ (mm) (P): 2.50 mm, 極数: 12, 180°, 箱
数量	75 ST	

## SL 2.50/90G



- 2.50mm ピッチのフローはんだ付け対応ピンヘッダ。
- 差し込み接続方向は、PCBに対して平行 (90°) です
  - ハウジングバリエーション：サイドクローズ(G)
  - 箱梱包(BX)

## 一般注文データ

種別	SL 2.50/12/90G 3.2SN BK...	バージョン
注文番号	<a href="#">2439850000</a>	プリント基板用プラグインコネクタ, オス型ヘッダー, THRはんだ付け
GTIN (EAN)	4050118455021	接続, ピッチ (mm) (P): 2.50 mm, 極数: 12, 90°, 箱
数量	75 ST	