

BLF 2.50/11/180 SN BK BX

Weidmüller Interface GmbH & Co. KG

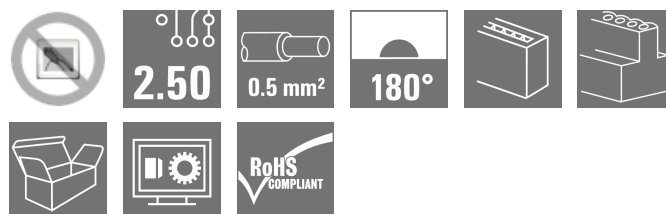
Klingenbergstraße 26

D-32758 Detmold

Germany

www.weidmueller.com

製品イメージ



図に類似

プッシュイン：ワイドミュラーの革新的な接続システムにより、導体接続プロセスが簡素化されます。

ユーザーおよびアプリケーションへの利点：

- 小さいピッチによる高い部品密度。組立済導体を挿入するだけ - 作業完了
- 端子接点を開くための押しボタンが内蔵されているため、処理が簡単です
- 直感的な操作 - 電線入口および操作領域の明確な絶縁により

一般注文データ

バージョン	プリント基板用プラグインコネクタ, メス型プラグ, ピッチ (mm) (P): 2.50 mm, 極数: 11, 箱
注文番号	2439740000
種別	BLF 2.50/11/180 SN BK BX
GTIN (EAN)	4050118454918
数量	100 items
製品データ	IEC: 320 V / 6 A / 0.08 - 0.5 mm ² UL: 150 V / 5 A / AWG 28 - AWG 20
パッケージ	箱

BLF 2.50/11/180 SN BK BX

Weidmüller Interface GmbH & Co. KG
Klingenbergstraße 26
D-32758 Detmold
Germany

www.weidmueller.com

技術データ

承認

MAMID承認件数



ROHS

適合

UL File Number Search

[UL ウェブサイト](#)

証明書番号 (cURus)

E60693

寸法と重量

深さ	19.2 mm	奥行き (インチ)	0.7559 inch
高さ	11.75 mm	高さ (インチ)	0.4626 inch
幅	28.1 mm	幅 (インチ)	1.1063 inch
正味重量	7.29 g		

環境製品コンプライアンス

RoHS 対応状況

準拠 (免除なし)

REACH SVHC

0.1wt%を超えるSVHCは含まれていません

システムパラメータ

製品ファミリー	OMNIMATE信号 - BL/SL 2.50シリーズ	接続方式	フィールド接続
導体接続方法	アクチュエータ付プッシュイン	ピッチ (mm) (P)	2.50 mm
ピッチ (インチ) (P)	0.098 "	導体取り出し方向	180°
極数	11	L1 (mm)	25.00 mm
L1 (インチ)	9.840 "	行数	1
ピンモデルシリーズ数量	1	DIN VDE 57 106に適合したタッチセーフ保護	フィンガータッチセーフ
DIN VDE 0470に適合したタッチセーフ保護	IP 20	保護度合い	IP20
体積抵抗	<10 mΩ	被覆剥き長さ	8 mm
スクリッドドライバー刃の標準	DIN 5264	プラグング回数	25

材料データ

絶縁材	PA	色	黒色
カラーチャート (類似)	RAL 9011	比較追跡指数 (CTI)	≥ 600
Moisture Level (MSL)		UL 94 可燃性等級	V-0
接点材質	銅合金	接触表面	錫メッキ
保管温度、最小	-40 °C	保管温度、最大	70 °C
動作温度、最小	-40 °C	動作温度、最大	105 °C
温度範囲、設置、最小	-25 °C	温度範囲、設置、最大	105 °C

接続に適した導体

クランプ範囲、最小	0.08 mm ²	クランプ範囲、最大	0.5 mm ²
配線接続断面 AWG、最小	AWG 28	導体接続断面積 AWG、最大	AWG 20
固定式、最小 H05 (07) V-U	0.08 mm ²	固定式、最大 H05 (07) V-U	0.5 mm ²
燃線、最小 H07V-R	0.08 mm ²	燃線、最大 H07V-R	0.5 mm ²
フレキシブル、最小 H05 (07) V-K	0.08 mm ²	フレキシブル、最大 H05 (07) V-K	0.5 mm ²
w. フェールル、DIN 46228 pt 1、最小	0.25 mm ²	ワイヤエンドフェールル付 DIN 46228 pt 1、最大	0.34 mm ²

参照テキスト

プラスチック製カラーの外径はピッチ (P) より大き

BLF 2.50/11/180 SN BK BX

Weidmüller Interface GmbH & Co. KG
 Klingenbergstraße 26
 D-32758 Detmold
 Germany

www.weidmueller.com

技術データ

くできません、フェールル
 の長さは、製品と定格電圧
 に応じて選択されます。

IEC規格に準拠した公称データ

標準に準拠して検査済	IEC 61984	定格電流、最小極数 (Tu=20°C)	6 A
定格電流、最大極数 (Tu=20°C)	6 A	定格電流、最小極数 (Tu=40°C)	6 A
定格電流、最大極数 (Tu=40°C)	6 A	サージ電圧等級の定格電圧/汚染度 II/2	320 V
サージ電圧等級の定格電圧/汚染度 III/2	320 V	サージ電圧等級の定格電圧 / 汚染度 III/380 V	
サージ電圧等級の定格インパルス電圧/ 汚染度 II/2	2.5 kV	サージ電圧等級の定格インパルス電圧/ 汚染度 III/2	2.5 kV
サージ電圧等級の定格インパルス電圧/ 汚染度 III/3	2.5 kV		

CSAに準拠した公称データ

定格電圧 (グループ B/CSA 使用)	150 V	定格電流 (グループ B/CSA 使用)	5 A
導体断面積、AGW、最小	AWG 28	導体断面積、AGW、最大	AWG 20

UL 1059に準拠した公称データ

設定 (cURus)	CURUS	証明書番号 (cURus)	E60693
定格電圧 (グループ B / UL 1059 使用)	150 V	定格電流 (グループ B / UL 1059 使用)	5 A
導体断面積、AGW、最小	AWG 28	導体断面積、AGW、最大	AWG 20
承認値への参照	仕様は最大値です - 詳細については承認証明書を参照してください。		

梱包

パッケージ	箱	VPE 長	261.00 mm
VPE幅	166.00 mm	VPEの高さ	54.00 mm

重要なメモ

IPC準拠	適合性：製品の開発、製造、および出荷は、国際的に認められた基準と基準に従って行なわれ、データシートに記載された保証された特性を遵守します。IPC-A-610「クラス2」に準拠して装飾的な特性を満たします。製品に関するさらなる請求は、要求に応じて評価できます。		
注意事項	<ul style="list-style-type: none"> Rated current related to rated cross-section & min. No. of poles. P on drawing = pitch Crimp shape A for wire-end ferrules with crimping tools PZ 1,5 (order no. 9005990000) or PZ 6/5 (order no. 9011460000) for larger wire cross-sections recommended. Rated data refer only to the component itself. Clearance and creepage distances to other components are to be designed in accordance with the relevant application standards. In accordance with IEC 61984, OMNIMATE-connectors are connectors without breaking capacity (COC). During designated use, connectors are not allowed to be engaged or disengaged when live or under load Long term storage of the product with average temperature of 50 °C and maximum humidity 70%, 36 months 		

分類

ETIM 8.0	EC002638	ETIM 9.0	EC002638
ETIM 10.0	EC002638	ECLASS 14.0	27-46-02-02
ECLASS 15.0	27-46-02-02		

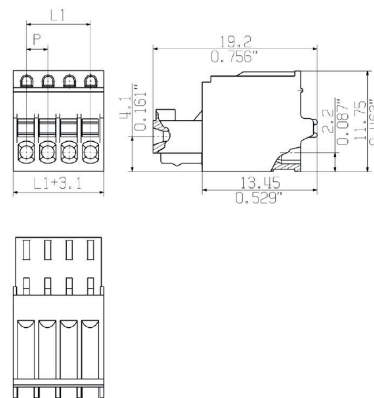
図面

製品イメージ

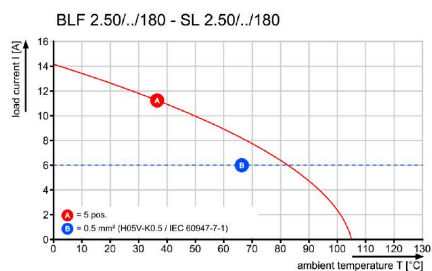


図に類似

寸法図



グラフ



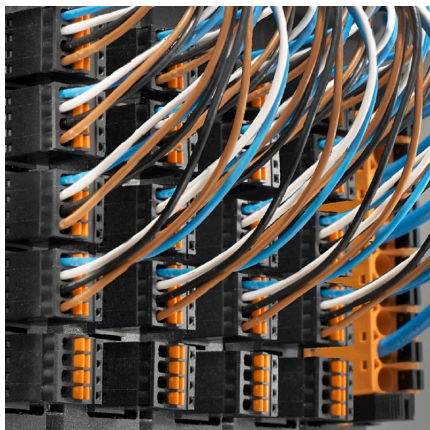
製品の利点



柔軟なアプリケーション 取り
出し方向：90° および 180°

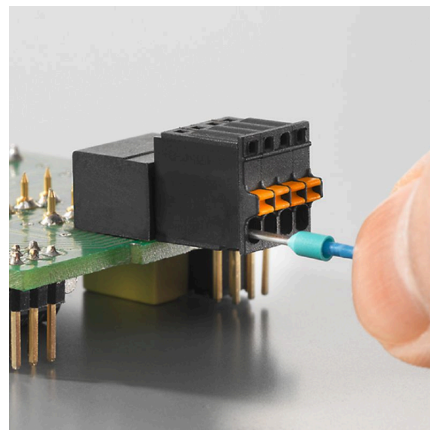
図面

製品の利点



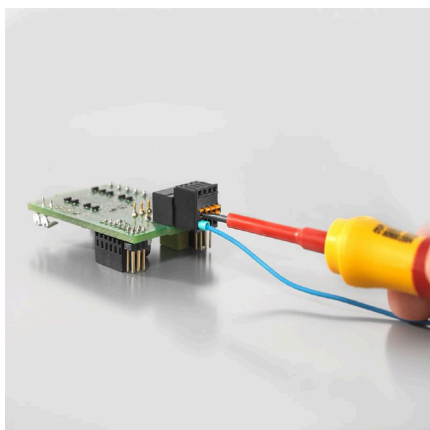
高い部品密度 細かく小型のピッチ

製品の利点



最大 0.5 mm² PUSH IN接続 信
頼性および省スペース仕様

製品の利点



動作安全 PUSH IN接続システム経由

BLF 2.50/11/180 SN BK BX

Weidmüller Interface GmbH & Co. KG

Klingenbergstraße 26

D-32758 Detmold

Germany

www.weidmueller.com

対応

SL 2.50/180G



- 2.50mm ピッチのフローはんだ付け対応ピンヘッダ。
- 差し込み接続方向は、PCBに対して直線 (180°) です
 - ハウジングのバリエーション：サイドクローズ(G)
 - 段ボール箱 (BX) に梱包

一般注文データ

種別	SL 2.50/11/180G 3.2SN B...	バージョン
注文番号	2440000000	プリント基板用プラグインコネクタ, オス型ヘッダー, THRはんだ付け
GTIN (EAN)	4050118455175	接続, ピッチ (mm) (P): 2.50 mm, 極数: 11, 180°, 箱
数量	100 ST	

SL 2.50/90G



- 2.50mm ピッチのフローはんだ付け対応ピンヘッダ。
- 差し込み接続方向は、PCBに対して平行 (90°) です
 - ハウジングバリエーション：サイドクローズ(G)
 - 箱梱包(BX)

一般注文データ

種別	SL 2.50/11/90G 3.2SN BK...	バージョン
注文番号	2439840000	プリント基板用プラグインコネクタ, オス型ヘッダー, THRはんだ付け
GTIN (EAN)	4050118455014	接続, ピッチ (mm) (P): 2.50 mm, 極数: 11, 90°, 箱
数量	100 ST	