

図に類似



一般注文データ

バージョン	Y connector
注文番号	2439350000
種別	SAI-H4-M12-T
GTIN (EAN)	4050118454611
数量	1 items

技術データ

承認

MAMID承認件数



ROHS 適合

UL File Number Search [UL ウェブサイト](#)

証明書番号 (cULus) E310075

寸法と重量

正味重量 102.96 g

環境製品コンプライアンス

RoHS 対応状況 準拠 (免除あり)

RoHS 適用除外 (該当する場合/既知の場合) 6c

REACH SVHC Lead 7439-92-1

SCIP 4060c755-8d0b-4d43-bdb3-4ffabe9d7497

技術データのカスタマイズ可能なプラグインコネクタ

極数	4	コーディング	T-coded
接触表面	金メッキ	ハウジング主要材質	TPU
絶縁抵抗	≥ 100 MΩ	公称電流	12 A
保護度合い	IP67	汚染度	3
ケーブルグランド	M 12	シールド接続	いいえ
ハウジングの温度範囲	-30 - +90 °C		

接続データ

グループコンセント - プラグインコネクタ M12ピン	シングルコンセント 1 - プラグインコネクタ M12ソケット
単一コンセント 2 - プラグインコネクタ M12ソケット	

標準

コネクタ規格 IEC 61076-2-111

一般データ

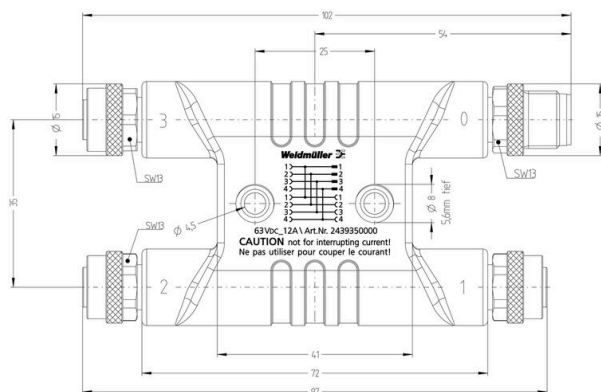
極数	4	コーディング	T-coded
接触表面	金メッキ	ハウジング主要材質	TPU
絶縁抵抗	≥ 100 MΩ	公称電流	12 A
保護度合い	IP67	汚染度	3
ケーブルグランド	M 12	定格電圧	63 V DC
接続 1	M12/M12	接続 2	ねじ
シールド接続	いいえ	ハウジングの温度範囲	-30 - +90 °C
導体外径	-		

分類

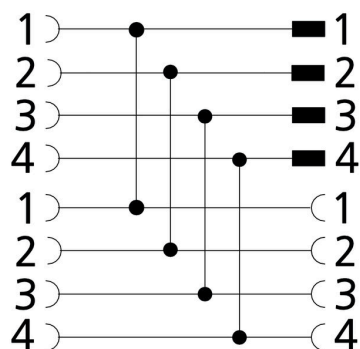
ETIM 8.0	EC002925	ETIM 9.0	EC002925
ETIM 10.0	EC002925	ECLASS 14.0	27-44-01-06
ECLASS 15.0	27-44-01-06		

図面

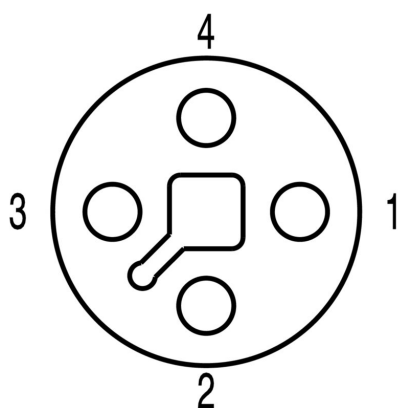
図面



接続図



極スキーム



極スキーム

