

ENERGY LOGGER D550

Weidmüller Interface GmbH & Co. KG
Klingenbergstraße 26
D-32758 Detmold
Germany

www.weidmueller.com



簡素な SO インターフェースを備えた測定機器が広く普及しています。ただし、測定値を内部ネットワークに直接伝えることはできないため、したがって、これまで、各測定機器にゲートウェイが必要でした。

Energy Logger D550 を使用すると、最大 15 個の測定機器からのパルス信号を LAN インターフェース経由で収集、保存、送信できます。

特に小型の Energy Logger D550は、消費データとプロセスデータの収集と転送を簡素化および高速化する費用対効果の高いソリューションです。

一般注文データ

| | |
|------------|------------------------------------|
| 注文番号 | 2425520000 |
| 種別 | ENERGY LOGGER D550 |
| GTIN (EAN) | 4050118433333 |
| 数量 | 1 items |

ENERGY LOGGER D550

Weidmüller Interface GmbH & Co. KG
Klingenbergstraße 26
D-32758 Detmold
Germany

www.weidmueller.com

技術データ

承認

MAMID承認件数



ROHS

適合

UL File Number Search

[UL ウェブサイト](#)

証明書番号 (cULus)

E469563

寸法と重量

| | | | |
|------|----------|-----------|-------------|
| 深さ | 46 mm | 奥行き (インチ) | 1.811 inch |
| 高さ | 90 mm | 高さ (インチ) | 3.5433 inch |
| 幅 | 107.5 mm | 幅 (インチ) | 4.2323 inch |
| 正味重量 | 200 g | | |

温度

| | | | |
|----------|----------------|------|----------------|
| 保管温度 | -40 °C...70 °C | 動作温度 | -40 °C...55 °C |
| 動作温度時の湿度 | 5...95 % RH | | |

環境製品コンプライアンス

RoHS 対応状況

準拠 (免除なし)

REACH SVHC

0.1wt%を超えるSVHCは含まれていません

入出力

| | | | |
|---------|-------|---------|----|
| デジタル入力数 | 15 | デジタル出力数 | 3 |
| パルス出力数 | 3 | 温度入力 | はい |
| カウント率 | 20 Hz | | |

技術データ

| | | | |
|------------|-------------------|--------|---|
| バージョン | 1相、3相の主電源の電力測定/表示 | 取り付け方式 | DIN レール |
| 保護度合い | IP20 | 標準 | DIN EN 61326-1, DIN EN 61000-4-2, DIN EN 61000-4-3, DIN EN 61000-4-4, DIN EN 61000-4-5, DIN EN 61000-4-6, EN 61000-4-11, IEC 61010-1, IEC 61010-2-030, EN 55011 |
| サージ電圧カテゴリー | 300 V CAT III | 電源電圧 | 20 ~ 250 V AC, 20 ~ 300 V DC 20 ~ 300 V DC |
| 動作時間計 | はい | | |

測定データの記録

| | | | |
|---------------|-----------------|--------|-------|
| メモリ ; 最小値と最大値 | はい | メモリサイズ | 32 MB |
| ソフトウェア | ecoExplorer go® | | |

ENERGY LOGGER D550

Weidmüller Interface GmbH & Co. KG
Klingenbergstraße 26
D-32758 Detmold
Germany

www.weidmueller.com

技術データ

通信

| | | | |
|----------|--------------------------------------|-------|--|
| インターフェース | RS485: 9,6 - 115,2 kbps, Ethernet | プロトコル | Modbus RTU, Modbus- Gateway, Modbus TCP/ IP, Modbus RTU over Ethernet, SNMP |
|----------|--------------------------------------|-------|--|

絶縁協調

| | |
|-----------|---------------|
| サージ電圧カテゴリ | 300 V CAT III |
|-----------|---------------|

分類

| | | | |
|-------------|-------------|-------------|-------------|
| ETIM 8.0 | EC002301 | ETIM 9.0 | EC002301 |
| ETIM 10.0 | EC002301 | ECLASS 14.0 | 27-14-23-30 |
| ECLASS 15.0 | 27-14-23-30 | | |

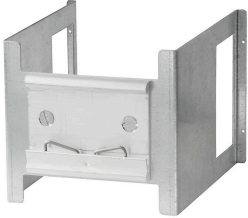
ENERGY LOGGER D550

Weidmüller Interface GmbH & Co. KG
Klingenbergstraße 26
D-32758 Detmold
Germany

www.weidmueller.com

アクセサリ

アクセサリ



一般注文データ

| | | |
|------------|----------------------------|-------|
| 種別 | ENERGY LOGGER SO MODULE | バージョン |
| 注文番号 | 2446170000 | |
| GTIN (EAN) | 4050118459548 | |
| 数量 | 1 ST | |