

CH20M22 F BK 2010

Weidmüller Interface GmbH & Co. KG

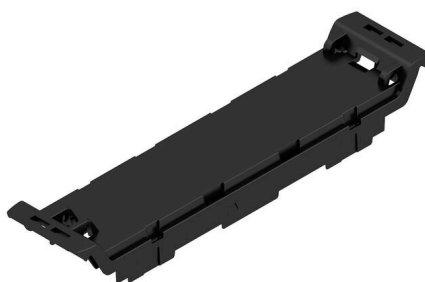
Klingenbergstraße 26

D-32758 Detmold

Germany

www.weidmueller.com

製品イメージ



CH20Mハウジングの前面素子により、個々の設計形状と機能のための多数のオプションを提供しています。パッド印刷やレーザー彫刻など、さまざまな印刷手法を選択して、設計を正確かつ魅力的に実行できます。電子機器用のレーザーカットアウトも可能です。マーカーも使用できます。前面素子はヒンジ付き蓋の有無にかかわらず装備できます。

一般注文データ

バージョン	前面要素, OMNIMATEハウジング - シリーズ CH20M 黒色, 前面要素, フリップカバーの用意を含む, 幅: 22.5 mm
注文番号	2418640000
種別	CH20M22 F BK 2010
GTIN (EAN)	4032248899135
数量	50 items

技術データ

承認

ROHS	適合
------	----

寸法と重量

深さ	15.5 mm	奥行き (インチ)	0.6102 inch
高さ	100 mm	高さ (インチ)	3.937 inch
幅	22.5 mm	幅 (インチ)	0.8858 inch
正味重量	5.94 g		

温度

周囲温度	-25 °C...85 °C	動作温度範囲	-40...120 °C
湿度	相対湿度: 5 ~ 93%、Tu = 40°C、結露なし		

環境製品コンプライアンス

RoHS 対応状況	準拠 (免除なし)
REACH SVHC	0.1wt%を超えるSVHCは含まれていません

材質データ

UL 94 可燃性等級	V-0	絶縁材	PA 66 GF 30
絶縁材グループ	I	表面仕上	未処理
基本材質	プラスチック	比較追跡指数 (CTI)	600 ≤ CTI

一般データ

色	黒色	保護度合い	IP20がインストール済み
カラーチャート (類似)	RAL 9011	アセンブリ全体に関する情報については、関連記事を参照	CH20M22 B BK/OR 2010
封止オプション	いいえ		

コンポーネントプロパティ

フリップカバー取り付け可能	はい	マーカ一体化可能	いいえ
---------------	----	----------	-----

個別化オプション

お客様固有のカットアウトが可能	はい	お客様固有のラベル付けが可能	はい
顧客固有の注文プロセス	ダウンロードのガイドラインを参照してください	交互の色	要望により特注対応あり
処理の可能性	レーザー加工, 加工		

分類

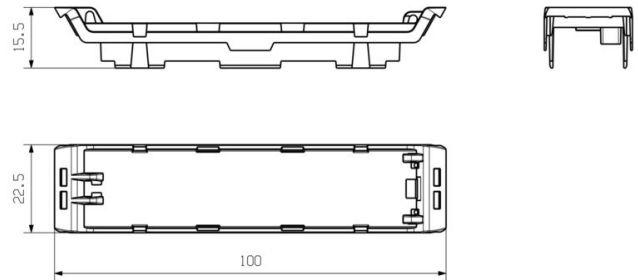
ETIM 8.0	EC001031	ETIM 9.0	EC001031
ETIM 10.0	EC001031	ECLASS 14.0	27-19-06-03
ECLASS 15.0	27-19-06-03		

図面

製品イメージ



寸法図



CH20M22 F BK 2010

Weidmüller Interface GmbH & Co. KG

Klingenbergstraße 26

D-32758 Detmold

Germany

www.weidmueller.com

対応

CH20M22 C - フリップカバー



CH20Mハウジングのフリップカバーでは、お客様の用途をサポートする実用的機能をご用意しています。密封できるため、コンテンツの安全と保護がさらに強化されます。また、重要な情報やロゴを明確に表示するために、パッド印刷を使用してカバー上で印刷するオプションもあります。さらに、マーカーを使用して、具体的手順やマーキングをカバーに直接適用できます。

一般注文データ

種別	CH20M22 C BK 1819	バージョン
注文番号	2418670000	モジュールハウジング, OMNIMATEハウジング - シリーズCH20M
GTIN (EAN)	4032248899111	黒色, 透明, カバーを反転, 幅: 22.5 mm
数量	50 ST	
種別	CH20M22 C TP 8089	バージョン
注文番号	1073420000	モジュールハウジング, OMNIMATEハウジング - シリーズCH20M
GTIN (EAN)	4032248831470	透明, カバーを反転, 幅: 22.5 mm
数量	50 ST	