

## IE-C6EL8UG0002U40XSH-E

Weidmüller Interface GmbH & Co. KG  
Klingenbergstraße 26  
D-32758 Detmold  
Germany

www.weidmueller.com



EtherNet/IP アプリケーション対応の組立済 IE ケーブル プラグインコネクタ付属、タイプ M12 X、cat. 6A、6A、10 Gbit/s アプリケーション対応 IEC 61076-2-109 および RJ45 プラグインコネクタに準拠

## 一般注文データ

バージョン	システムケーブル, RJ45 IP 20, M12 Xタイプ、フランジ、ソケット、バックパネル取り付け、Cat.6A / Class EA (ISO/IEC 11801 2010), PUR, 0.2 m
注文番号	<a href="#">2124020002</a>
種別	IE-C6EL8UG0002U40XSH-E
GTIN (EAN)	4050118705133
数量	1 items

## IE-C6EL8UG0002U40XSH-E

Weidmüller Interface GmbH & Co. KG  
Klingenbergstraße 26  
D-32758 Detmold  
Germany

www.weidmueller.com

## 技術データ

## 承認

ROHS 適合

## 寸法と重量

長さ 0.2 m 長さ (インチ) 7.874 inch  
正味重量 25 g

## 温度

保管温度 -40 °C...80 °C 動作温度 -40 °C...80 °C  
取り付け温度 -20 °C...60 °C

## 環境製品コンプライアンス

RoHS 対応状況 準拠 (免除あり)  
RoHS 適用除外 (該当する場合/既知の場合) 6c  
REACH SVHC Lead 7439-92-1  
SCIP 67cf1078-beca-4687-860b-dc475a6ec24a

## ケーブル特有の規格

標準、アセンブリ UL Style 20963 喫煙に対して不透過性 IEC 61034に準拠

## 標準

標準、アセンブリ UL Style 20963 喫煙に対して不透過性 IEC 61034に準拠

## ケーブルの機械的特性と材料特性

耐油性 in accordance with IEC 60811-2-1 ハロゲン ハロゲンフリー、IEC 60754-1に準拠  
最小曲げ半径、繰返し 10 x ケーブル直径 最小曲げ半径 (1回のみ) 5 x ケーブル直径  
耐磨耗性 非常に良い 延焼耐性 in accordance with IEC 60332-1-2  
喫煙に対して不透過性 IEC 61034に準拠

## ケーブルの電気プロパティ

カテゴリ Cat.6A / Class EA (ISO/IEC 11801 2010) ループ抵抗 290 Ω/km  
信号伝達時間 5.2 ns/m テスト電圧：電線-電線-シールド 700 Vrms、50 Hz、1分  
転送インピーダンス 15 mΩ/m @ 1 MHz, 10 mΩ/m @ 10 MHz, 30 mΩ/m @ 30 MHz 特性インピーダンス 100 ± 5 Ω @ 100MHz

## ケーブル構造

撚線 7 シースカラー 緑色(RAL 6018)  
標準形状 S/FTP, LIO2YSC11Y 断面積 4\*2\*AWG 26/7 - 4\*2\*0.128 mm<sup>2</sup>  
シールド S/FTP 配線数 8  
絶縁断面 0.98 mm 絶縁 PE  
シース直径、最大 6.7 mm シース直径、最小 6.1 mm  
シース素材 PUR 配線 EIA/TIA T568 B

## IE-C6EL8UG0002U40XSH-E

Weidmüller Interface GmbH & Co. KG  
Klingenbergstraße 26  
D-32758 Detmold  
Germany

www.weidmueller.com

## 技術データ

銅線直径	0.48 µm	電線対シールド	アルミ箔
電線コアの調整	ツイストペア	全体シールド仕様	銅線編組由来のシールド編み
電線材質	撚り線加工錫メッキ銅線	色シークェンスまたは電線 - 電線ペア	白 - 青、白 - オレンジ、白 - 緑、白 - 茶
シールド編組厚さ	0.1 mm		

## プラグ、右

プラグ右 M12, X コード化, IP67, メス型接点, 直線, プラグ, プラスチック, シールド仕様

## プラグ、左

左プラグ RJ45, IP20, オス型接点, 直線, プラグ, プラスチック, シールド仕様

## 分類

ETIM 8.0	EC002599	ETIM 9.0	EC002599
ETIM 10.0	EC002599	ECLASS 14.0	27-06-03-08
ECLASS 15.0	27-06-03-07		

**IE-C6EL8UG0002U40XSH-E**

**Weidmüller Interface GmbH & Co. KG**  
 Klingenbergstraße 26  
 D-32758 Detmold  
 Germany

[www.weidmueller.com](http://www.weidmueller.com)

図面

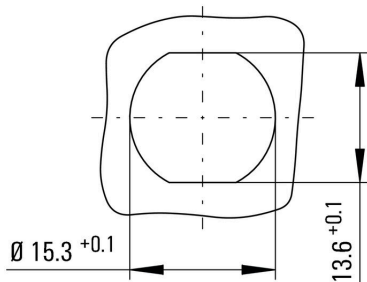
配線

RJ45	1	White, Orange	1	M12
	2	Orange	2	
	3	White, Green	3	
	4	Blue	8	
	5	White, Blue	7	
	6	Green	4	
	7	White, Brown	5	
	8	Brown	6	

ピン固定



詳細図面



## IE-C6EL8UG0002U40XSH-E

Weidmüller Interface GmbH & Co. KG  
 Klingenbergstraße 26  
 D-32758 Detmold  
 Germany

www.weidmueller.com

## アクセサリ

## 空白



TM-Iは、交通技術アプリケーション向けの、実績と定業のあるタイプのマーカーです。個別のラベル付けに、長い文字列に対応できる、多くの異なるタグの長さをご用意しています。プロジェクトマーカフィールドのおかげで、切り離しと取り付けが簡単です。スリーブの事前取付とタグの追加設置は、優れた汎用性を提供します。TM-Iの特別形状により、組み立てが容易で、確実な位置決めが可能です。それらは多くの市販スリーブに対応します。MultiCard形式のおかげで、PrintJet CONNECT、プロッタ、またはSTIペンを使用して、タグをすばやく簡単に印刷できます。

- プロジェクトマーカフィールドのおかげで、切り離しと取り付けが簡単です。
- 交通技術のアプリケーションに関して認識された認証済マーカーです
- スリーブの事前取付とタグの追加設置は、優れた汎用性を提供します
- CLITスリーブに関連した P-Ink または STI ペンによるラベリングには適していません

カスタム印字の場合：お客様のラベリング仕様に関しては、当社のラベリングソフトウェア、M-PrintPRO または M-PrintPRO Online (インストール未実施) のファイルをお送りください。

## 一般注文データ

種別	TM-I 12 MC NE WS	バージョン
注文番号	<a href="#">1718411044</a>	TM-I, マーカーの挿入, 12 x 4 mm, 白色
GTIN (EAN)	4008190348977	
数量	320 ST	
種別	TM-I 18 MC NE WS	バージョン
注文番号	<a href="#">1718431044</a>	TM-I, マーカーの挿入, 1.5 - 22 mm, 18 x 4 mm, 白色
GTIN (EAN)	4008190349011	
数量	320 ST	