

ACT20P-CML-10-AO-RC-S

Weidmüller Interface GmbH & Co. KG
Klingenbergstraße 26
D-32758 Detmold
Germany

www.weidmueller.com



ACT20P：細線仕様ソリューション

- 精密で高性能なシグナルコンバータ
- 取り扱いが容易な解除レバー

一般注文データ

バージョン	電流測定用トランデュース、限界値モニタリング、 入力：0...1/5/10 A、アナログ出力、リレー出力
注文番号	2044850000
種別	ACT20P-CML-10-AO-RC-S
GTIN (EAN)	4050118409680
数量	1 items

ACT20P-CML-10-AO-RC-S

Weidmüller Interface GmbH & Co. KG
Klingenbergstraße 26
D-32758 Detmold
Germany

www.weidmueller.com

技術データ

承認

MAMID承認件数



ROHS

適合

UL File Number Search

[ULウェブサイト](#)

証明書番号 (cULus)

E141197

寸法と重量

深さ	113.6 mm	奥行き (インチ)	4.4724 inch
高さ	119.2 mm	高さ (インチ)	4.6929 inch
幅	17.5 mm	幅 (インチ)	0.689 inch
正味重量	141 g		

温度

保管温度	-40 °C...85 °C	動作温度	-25 °C...60 °C
湿度	5 ~ 95%、結露なし		

失敗の確率

MTTF	130 a		
------	-------	--	--

環境製品コンプライアンス

RoHS 対応状況	準拠 (免除あり)		
RoHS 適用除外 (該当する場合/既知の場合)	6c, 7a, 7cl		
REACH SVHC	Lead 7439-92-1		
SCIP	2f6dd957-421a-46db-a0c2-cf1609156924		

入力

数値入力	1	入力周波数	AC: 15...400 Hz (true root mean square)
入力測定範囲	構成可能, 0 ~ 1/5/10 A AC(RMS)またはDC, 最大ピーク電流 10 × 入力 (1s) , DC電流測定(AA)の場合: 出力に電流方向表示 (-/+ アナログ値)	過負荷挙動	最大ピーク電流: 1秒間で 10 × 入力

出力

負荷インピーダンス電流	≤ 600 Ω	種別	アクティブ, 接続されたコントロールはパッシブであること
-------------	---------	----	------------------------------

出力 (デジタル)

定格スイッチング電流	2 A	持続電流	2 × I Input
デジタル出力数	1	最大開閉電圧, AC	250 V

ACT20P-CML-10-AO-RC-S

Weidmüller Interface GmbH & Co. KG
Klingenbergstraße 26
D-32758 Detmold
Germany

www.weidmueller.com

技術データ

最大開閉電圧、DC	24 V	種別	リレー、1 CO 接点、法線/ 逆調整
アラーム機能	サージ電流、電流不足、アラーム制限設定：2 - 105 %、ヒステリシス5% / 10%、アラーム遅延：0...10 s		

出力 (アナログ)

タイプ (アナログ出力)	電圧および電流出力 (設定可能)	送信機能	直接または反転
出力電圧	調整可能、0...10 V、2...10 V、0...5 V、1...5 V、-5...+5 V、-10...+10 V	抵抗負荷電圧	≥ 10kΩ
アナログ出力数	1	抵抗負荷電流	≤ 600 Ω
出力電流	調整可能、0...20 mA、4...20 mA、-20...+20 mA		

一般データ

精度	±0.3 % @ 1 A / 5 A, ≤ ±0.6 % @ 10 A	保護度合い	IP20
電源電圧	16,8 V...31,2 V	ステップ応答時間	≤ 300 ms (RMS), ≤ 60 ms (AA)
取り付けレール	TS 35	温度係数	≤ ±100 ppm/K @ -25...+55 °C, ≤ ±200 ppm/K @ +55...+70 °C
公称電力消費	0.9 VA	設定	DIPスイッチ及びポテンシオメータ
消費電力、最大	2.2 W		

絶縁協調

インパルス耐電圧	6 kV (1.2/50 μs)	EMC 基準	EN 61326-1
テスト電圧	4 kV	サージ電圧カテゴリー	III
汚染度	2	ガルバニック絶縁	4方向絶縁体; ; 入力/出力/供給/リレー間
絶縁電圧	4 kV効率 / 1 min.	定格電圧	300 V ACrms

接続データ

接続方式	ねじ接続	締付けトルク、最小	0.4 Nm
締付けトルク、最大	0.6 Nm	クランプ範囲、定格接続	1.5 mm ²
クランプ範囲、最小	0.5 mm ²	クランプ範囲、最大	2.5 mm ²
配線接続断面 AWG、最小	AWG 26	導体接続断面積 AWG、最大	AWG 12

パーツの説明

製品概要	<p>該当装置の ACT20P-CML-10-AO-RC-S は、最大 10 A の AC および DC 電流の測定・モニタリング装置です。実効値法を採用しているため、歪んだ電流曲線形状に対しても正確に測定することができます。この装置は、調整可能な回路閾値、遅延、ヒステリシスを調整できる限界値モニタリング機能とリレー出力の統合を特徴とします。</p> <p>特長</p> <ul style="list-style-type: none"> • 真の実効値測定 (True RMS) または算術平均 (AA) 測定 • 過電流または不足電流の限界値モニタリング • 開放回路 / 閉鎖回路原理によるリレー出力 • 電流ピークフィルターリング対応の調整可能トリガ遅延 • NE43、NE44、NE107 準拠のフロントパネル LED の動作ステータスおよびエラー表示と出力信号 • IEC/EN 61010-2-201 準拠の安全絶縁対応 4 方向の電氣的分離
------	--

ACT20P-CML-10-AO-RC-S

Weidmüller Interface GmbH & Co. KG
Klingenbergstraße 26
D-32758 Detmold
Germany

www.weidmueller.com

技術データ

分類

ETIM 8.0	EC002475	ETIM 9.0	EC002475
ETIM 10.0	EC002475	ECLASS 14.0	27-21-01-23
ECLASS 15.0	27-21-01-23		

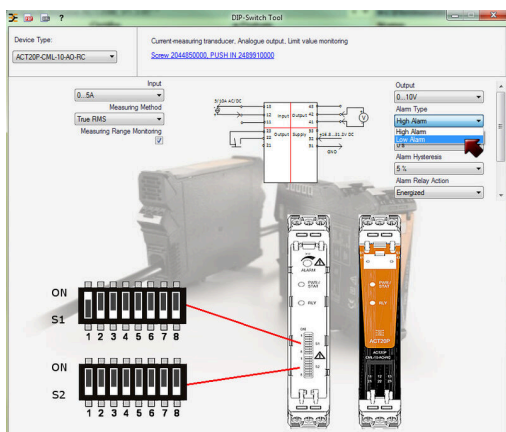
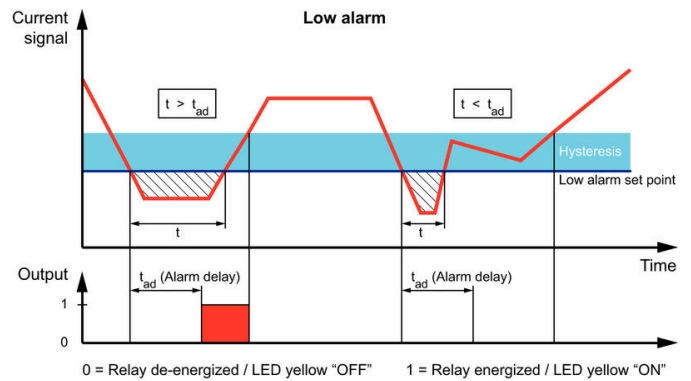
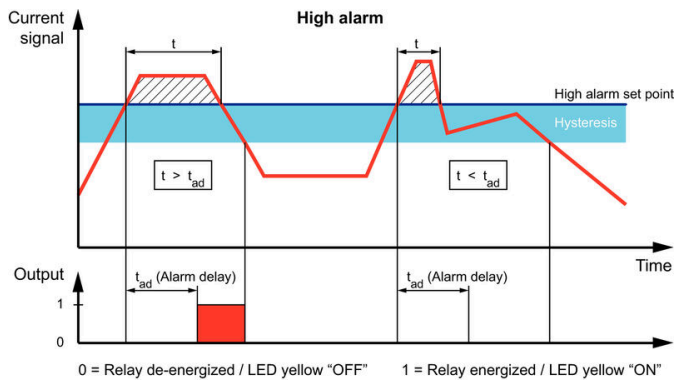
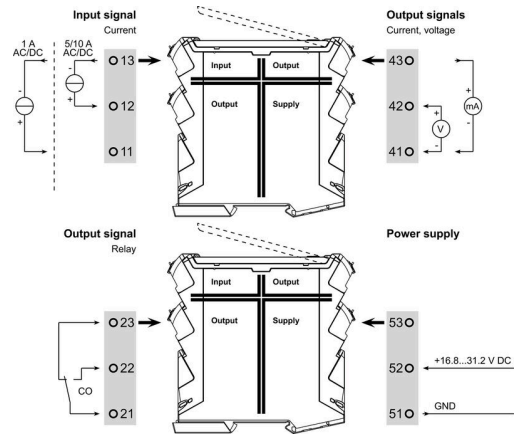
ACT20P-CML-10-AO-RC-S

Weidmüller Interface GmbH & Co. KG
 Klingenbergstraße 26
 D-32758 Detmold
 Germany

www.weidmueller.com

図面

接続図



example for DIP switch setting (with ACT20 tool)

Configuration

Current input range		DIP switch S1							
		1	2	3	4	5	6	7	8
0..1 A									
0..5 A									
0..10 A									

Output range		DIP switch S2							
		1	2	3	4	5	6	7	8
0..10 V									
2..10 V									
0..5 V									
1..5 V									
-5..+5 V									
-10..+10 V									
0..20 mA									
4..20 mA									
-20..+20 mA									

Measuring method		DIP switch S3							
		1	2	3	4	5	6	7	8
True RMS									
Arithmetic average									

Alarm delay time		DIP switch S4							
		1	2	3	4	5	6	7	8
0 s									
2 s									
5 s									
10 s									

Alarm relay action		DIP switch S5							
		1	2	3	4	5	6	7	8
Energized									
De-energized									

Measuring range monitoring		DIP switch S6							
		1	2	3	4	5	6	7	8
Yes									
No									

Alarm hysteresis		DIP switch S7							
		1	2	3	4	5	6	7	8
5%									
10%									

Output error action		DIP switch S8							
		1	2	3	4	5	6	7	8
Upscale									
Downscale									

Transfer function		DIP switch S9							
		1	2	3	4	5	6	7	8
Normal									
Inverse									

ACT20P-CML-10-AO-RC-S

Weidmüller Interface GmbH & Co. KG
Klingenbergstraße 26
D-32758 Detmold
Germany

アクセサリ

www.weidmueller.com

空白



ESG は、多くの有名電気機器で使用されている、MultiCard フォーマットの実証済マーカ―です。その結果、高品質デバイスへのマーキングが高コントラストで表示されます。

Siemens、ABB、Beckhoff などのメーカーデバイスでは、

一目で、さまざまな種類の装置が利用できます：

- 総合的な用途のタグ、自己接着型またはクリップオン式のタグ、種別に応じて対応します：
- 例えばサーキットブレーカーなどの調整機器の場合は、タグレールにクリップ対応 ESG マーカ―を付けます：
- 仕様に準拠した個別のレーザー品質印刷

カスタム印字の場合：お客様のラベリング仕様に関しては、当社のラベリングソフトウェア、M-PrintPRO または M-PrintPRO Online (インストール未実施) のファイルをお送りください。

一般注文データ

種別	ESG 8/13.5/43.3 SAI AU	バージョン
注文番号	1912130000	ESG, デバイスマーカ― x 13.5 mm, PA 66, 色: 透明, プラグ接続可能
GTIN (EAN)	4032248541164	
数量	5 ST	
種別	ESG 6.6/15 BHZ 5.00/03	バージョン
注文番号	1082520000	ESG, デバイスマーカ― x 15 mm, PA 66, 色: 白色, プラグ接続可能
GTIN (EAN)	4032248845323	
数量	200 ST	