

PRO DCDC 240W 24V 10A

Weidmüller Interface GmbH & Co. KG
Klingenbergstraße 26
D-32758 Detmold
Germany

www.weidmueller.com



DC/DC コンバータは、無調整電源や長いケーブルなどで発生する電圧変動を補償します。DC/DC コンバータは、ガルバニック絶縁および保護等級 III を備え、特に独立電源システムでの使用に適しています。この省スペースモジュールは、電圧レベルを最適に変換することができ、平均以上の電力性能、包括的な安全機能、および最大 95 % の高効率を提供します。

一般注文データ

バージョン	DC/DC converter
注文番号	2001810000
種別	PRO DCDC 240W 24V 10A
GTIN (EAN)	4050118383843
数量	1 items

PRO DCDC 240W 24V 10A

Weidmüller Interface GmbH & Co. KG
Klingenbergstraße 26
D-32758 Detmold
Germany

www.weidmueller.com

技術データ

承認

MAMID承認件数



ROHS	適合
UL File Number Search	ULウェブサイト
証明書番号 (cULus)	E258476
証明書番号 (cULusEX)	E470829

寸法と重量

深さ	120 mm	奥行き (インチ)	4.7244 inch
高さ	130 mm	高さ (インチ)	5.1181 inch
幅	43 mm	幅 (インチ)	1.6929 inch
正味重量	975 g		

温度

保管温度	-40 °C...85 °C	動作温度	-25 °C...70 °C
動作温度時の湿度	5 ~ 95%、結露なし	スタートアップ	≥ -40 °C
湿度	5 ~ 95%、結露なし		

環境製品コンプライアンス

RoHS 対応状況	準拠 (免除あり)
RoHS 適用除外 (該当する場合/既知の場合)	7a, 7cl
REACH SVHC	Lead 7439-92-1
SCIP	6d8cdf22-8230-4af8-86c8-3558c716666d

入力

接続技術	ねじ接続	推奨バックアップヒューズ	25 A、Char.Bサーキットブレーカー、25 A、Char.Cサーキットブレーカー
公称入力電圧	24 V DC	導体接続方法	ねじ接続
入力ヒューズ (内部)	該当	DC入力電圧範囲	14...32 V (動作時)、18...32 V (試運転)
突入電流	最大 15 A	突入電流制限	該当
公称電力消費	260.9 VA		

出力

出力電力	240 W
接続技術	ねじ接続
公称出力電圧	24 V DC ± 1 %
残留リップル、スパイク破断	≤ 20 mVPP 全負荷時
パラレル接続オプション	はい、最大5 (ダイオードモジュールなし)
過負荷保護	はい
出力電圧、最大	29.5 V
出力電圧、最小	22.5 V

PRO DCDC 240W 24V 10A

Weidmüller Interface GmbH & Co. KG
Klingenbergstraße 26
D-32758 Detmold
Germany

www.weidmueller.com

技術データ

出力電流、最大	12 A	
導体接続方法	ねじ接続	
出力電圧、注意	(前面のポテンシオメータで調整可能)	
Uの公称出力電流nom	10 A @ 60 °C	
出力電流	10A	
容量性負荷：	制限なし	
主要障害のブリッジオーバー時間	主要障害のブリッジオーバー時間、最小	12 ms
	入力電圧種別	DC
	入力電圧	24 V
	出力電流	10 A
	出力電圧	24 V
逆電圧保護	はい	
連続出力電流 @ U公称	10 A @ 60 °C, 12 A @ 45°C, 7,5 A @ 70°C	
DCL - ピーク負荷予備	ブースト時間	5 s
	定格電流の倍数	150 %
	ブースト時間	200 ms
	定格電流の倍数	200 %
	ブースト時間	100 ms
	定格電流の倍数	300 %
	ブースト時間	50 ms
	定格電流の倍数	400 %
	ブースト時間	20 ms
立ち上がり時間	≤ 9 ms (Uout: 10%...90%)	

一般データ

効率度合い	標準：92%	湿度	5 ~ 95%、結露なし
保護度合い	IP20	サージ電圧カテゴリ	III
取り付け位置、取り付け通知	TS35取り付けレールの水平方向空気循環に対応する上部&下部の50 mmのクリアランス。間にスペースを入れずに並列設置可能。、自由な空気循環に対応する上部と下部に50 mmのクリアランス、クリアランスなしで並列設置可能、TS 35 取り付けレールで、エア供給を自由に行うための50 mmクリアランスが上下にあります。、DINレール上で水平方向TS 35、自由な空気循環に対応する上部および下部の50 mmクリアランス、最大負荷での隣接するアクティブサブアセンブリまでの10 mmクリアランス、隣接するパッシブサブアセンブリまでの5 mm、定格負荷90 %での直接列設置	ハウジングバージョン	金属、耐腐食性
負荷からの逆電圧に対する保護	33...34 V DC	電流制限	150% Iout
隣接	該当なし	最大通気時湿度 (動作時)	5 %...95 % RH
出力損失、アイドリング	2 W	クリップインフット	金属
短絡保護	はい	出力損失、公称負荷	22 W
過熱対応保護	はい		

PRO DCDC 240W 24V 10A

Weidmüller Interface GmbH & Co. KG
Klingenbergstraße 26
D-32758 Detmold
Germany

www.weidmueller.com

技術データ

EMC/衝撃/振動

主電圧高調波電流の制限 EN55032に準拠したノイズ放射	EN 61000-3-2に準拠 クラスB	耐衝撃性IEC 60068-2-27 干渉免疫試験適応	全方向に30g EN 61000-4-2 (ESD), EN 61000-4-4 (burst), EN 61000-4-5 (surge), EN 61000-4-6 (conducted), EN61000-4-3 (HF field)
振動耐性 IEC 60068-2-6	2.3 g (15 Hz…150 Hz)		

絶縁協調

サージ電圧カテゴリ	III	汚染度	2
保護等級	III	絶縁電圧、入力/出力	1.5 kV
絶縁電圧入力 / アース	1.5 kV	絶縁電圧出力 / アース	0.5 kV

電気的安全性 (適用規格)

電気機械装置	EN60204準拠	安全極低電圧	IEC 60950-1に準拠する SELV, EN 60204-1に準拠 するPELV
スイッチモード電源用の安全トランス	EN 61558-2-16に準拠		

接続データ (信号)

導体接続方法	ねじ接続	端子数	5
--------	------	-----	---

接続データ (入力)

接続技術	ねじ接続	端子数	2 (+,-)
極性違い防止	はい	導体断面、AWG/kcmil、最大	12 AWG
導体断面、AWG/kcmil、最小	30 AWG	配線接続断面、フレキシブル (入力)、 最大	4 mm ²
導体断面、フレキシブル、最小	0.08 mm ²	導体断面、硬質、最大	4 mm ²
導体断面、硬質、最小	0.08 mm ²	締付けトルク、最小	0.4 Nm
締付けトルク、最大	0.5 Nm		

接続データ (出力)

接続技術	ねじ接続	端子数	10 (+ / - / 信号)
極性違い防止	はい	導体断面、AWG/kcmil、最大	14 AWG
導体断面、AWG/kcmil、最小	24 AWG	導体断面、フレキシブル、最大	2.5 mm ²
導体断面、フレキシブル、最小	0.2 mm ²	導体断面、硬質、最大	2.5 mm ²
導体断面、硬質、最小	0.2 mm ²	締付けトルク、最小	0.4 Nm
締付けトルク、最大	0.5 Nm		

信号

トランジスタ出力、ポジティブ開閉	DCOK : 最大20 mA、短 絡耐性仕様, I > 90% : 最大 20mA、短絡耐性仕様, 低 UIN : 最大20 mA、短絡耐 性仕様	浮動接触	はい
接点負荷 (NO 接触)	最大DC30 V/0.5 A, max. 50 V AC / 0.3 A	リレーのオン / オフ	出力電圧 > 21.6 V / < 20.4 V

PRO DCDC 240W 24V 10A

Weidmüller Interface GmbH & Co. KG
Klingenbergstraße 26
D-32758 Detmold
Germany

www.weidmueller.com

技術データ

分類

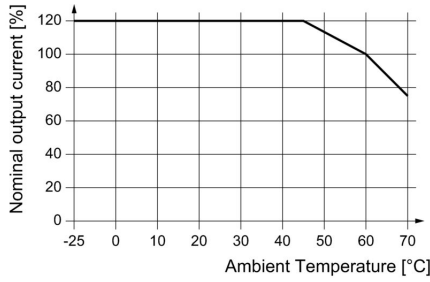
ETIM 8.0	EC002540	ETIM 9.0	EC002540
ETIM 10.0	EC002540	ECLASS 14.0	27-04-07-01
ECLASS 15.0	27-04-07-01		

PRO DCDC 240W 24V 10A

Weidmüller Interface GmbH & Co. KG
 Klingenbergstraße 26
 D-32758 Detmold
 Germany

www.weidmueller.com

図面

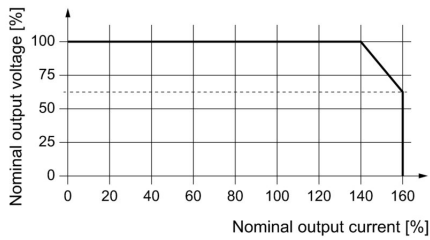


Derating curve

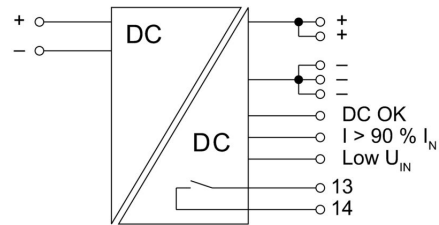
Event	LED (Gr/Ye/Rd)	LED (Ye)	Transistor status outputs			Status relay
			DC OK	$I > 90\% I_N$	Low U_{IN}	
$U_{IN} < 14\text{ V}$	OFF	ON	Low	Low	Low	OFF
$U_{IN} = 14...19.2\text{ V}$ *)	$I < 90\% I_N$	Gr	ON	High	Low	ON
	$I > 90\% I_N$	Ye	ON	High	High	ON
	$U < 20.4\text{ V}$	Rd	ON	Low	Low	OFF
$U_{IN} > 19.2\text{ V}$	$I < 90\% I_N$	Gr	OFF	High	Low	ON
	$I > 90\% I_N$	Ye	OFF	High	High	ON
	$U < 20.4\text{ V}$	Rd	OFF	Low	Low	OFF

Gr = grün / green / verde / verde / verde / 绿色
 Ye = gelb / yellow / jaune / giallo / amarillo / amarelo / 黄色
 Rd = rot / red / rouge / rosso / vermelho / 红色
 *) während des Betriebes / during operations / en cours de fonctionnement / durante l'esercizio / durante el servicio / durante a operação / 运行过程中

Signal states



UI characteristic curve



Switching symbol

PRO DCDC 240W 24V 10A

Weidmüller Interface GmbH & Co. KG
Klingenbergstraße 26
D-32758 Detmold
Germany

www.weidmueller.com

アクセサリ

エンドブラケット



ワイドミュラーの製品は、端子レールに対する安定的で信頼性の高い取り付けを保証し、スライドを防ぐエンドブラケットを含んでいます。ネジ有り/無しのバージョンも利用できます。エンドブラケットには、グループマーカー対応のマーキングオプション、およびテストプラグホルダーが含まれます。

一般注文データ

種別	WEW 35/1 V0 GF SW	バージョン
注文番号	1478990000	エンドブラケット, 黒色, TS 35, V-0, Wemid, 幅: 12 mm, 130 °C
GTIN (EAN)	4050118286892	
数量	50 ST	
種別	WEW 35/2 V0 GF SW	バージョン
注文番号	1479000000	エンドブラケット, 黒色, TS 35, V-0, Wemid, 幅: 8 mm, 130 °C
GTIN (EAN)	4050118286779	
数量	50 ST	

クロスヘッドスクリュードライバ、ポジドライブ製



VDE 絶縁ドライバーセット、最大1000 V AC および 1500 V DC の通電部品作業対応、DIN EN 60900。IEC 900。各部品は「GS」の安全検査を受けています。完全硬化の高合金クロームバナジウムモリブデン鋼製ブレード、ガンメタル仕上げ。

一般注文データ

種別	SDIK PZ1 SL	バージョン
注文番号	1274730000	スクリュードライバー, スクリュードライバー
GTIN (EAN)	4050118073225	
数量	1 ST	

スクリュードライバー (マイナス用)



VDE 絶縁ドライバーセット、最大1000 V AC および 1500 V DC の通電部品作業対応、DIN EN 60900。IEC 900。各部品は「GS」の安全検査を受けています。完全硬化の高合金クロームバナジウムモリブデン鋼製ブレード、ガンメタル仕上げ。

PRO DCDC 240W 24V 10A

Weidmüller Interface GmbH & Co. KG
Klingenbergstraße 26
D-32758 Detmold
Germany

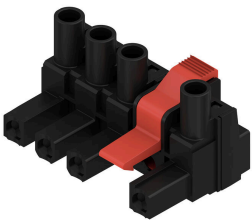
www.weidmueller.com

アクセサリ

一般注文データ

種別	SDIS SL 0.6X3.5X100	バージョン
注文番号	1274660000	スクリュードライバー, 取付けツール
GTIN (EAN)	4050118072631	
数量	1 ST	

BLZ 7.62IT/180MF



IT 電源ネットワーク対応 7.62 ピッチの 180° メス側プラグ。UL1059 600 V クラス C 適合 オス型ヘッダ SL 7.62 IT との組み合わせリード接点付き。IEC 61800-5-1 に準拠した IT 電源ネットワークにおける 5.5mm タッチセーフティの拡張要件 (アース間 400V) に適合しています。オプションでねじ止め可能なセルフロック式ミドルフランジを採用し、従来に比べ 1 ピッチ分のスペース削減を実現しました。ご要望に応じて、ミドルフランジインターロックなしでも使用可能です。

一般注文データ

種別	BLZ 7.62IT/02/180MF2 SN...	バージョン
注文番号	1173490000	プリント基板用プラグインコネクタ, メス型プラグ, 7.62 mm, 極数: 2,
GTIN (EAN)	4032248965991	180°, クランプヨークねじ接続, クランプ範囲、最大: 4 mm ² , 箱
数量	70 ST	