

HDC IP68 HP 24B X2 AS S

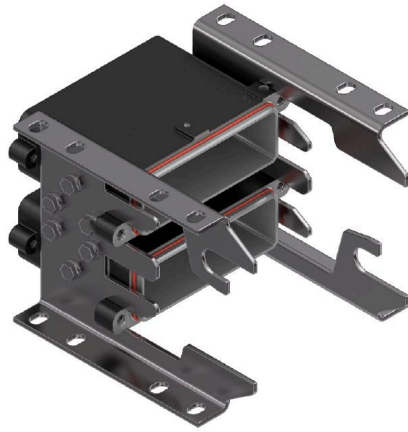
Weidmüller Interface GmbH & Co. KG

Klingenbergstraße 26

D-32758 Detmold

Germany

www.weidmueller.com



IP68

IP68



RockStar® HighPowerハウジングは、高強度アルミニウム鋳造で、継続的な最適化により、過酷な環境条件に対する完全な保護を提供します。複数パートハウジングを使用すると、作業プロセスをワークフローの最終段階まで検査できます。

一般注文データ

注文番号	2001720000
種別	HDC IP68 HP 24B X2 AS S
GTIN (EAN)	4050118384291
数量	1 items

HDC IP68 HP 24B X2 AS S

Weidmüller Interface GmbH & Co. KG
Klingenbergstraße 26
D-32758 Detmold
Germany

www.weidmueller.com

技術データ

承認

ROHS 適合

寸法と重量

高さ	260 mm	高さ (インチ)	10.2362 inch
幅	183 mm	幅 (インチ)	7.2047 inch
長さ	228 mm	長さ (インチ)	8.9764 inch
正味重量	3769.92 g		

温度

制限温度 -40 °C ... 120 °C

環境製品コンプライアンス

RoHS 対応状況 準拠 (免除なし)
REACH SVHC 0.1wt%を超えるSVHCは含まれていません

一般データ

極数	0	ハウジング設計	ベースハウジング
UL 94 可燃性等級	V-0	色	黒色, 黒色 (RAL 9005相当)
表面仕上	粉体塗装	シリーズ	HighPower
ハロゲン不使用	false	保護度合い	IP68, IP69, 勘合状態

バージョン

カバー	カバーなし	ハウジング設計	ベースハウジング
ロックシステム設計	クランプヨークねじ接続	設計	ストレート
ケーブル導入口	いいえ	シーリング	シリコンラバー
色 (RAL)	RAL 9011, RAL 9005		

一般データ

UL 94 可燃性等級	V-0	ハウジング主要材質	ダイカストアルミニウム
表面仕上	粉体塗装	保護度合い	IP68, IP69, 勘合状態
シリーズ	HighPower	EMC ハウジング	はい

重要なメモ

製品情報 目的の操作に応じて、内部で生成された電圧は使用電圧を重ね合わせ、対応するピークを抑制することができます。これらのピーク電圧が公称電圧を超えないようにすることが不可欠です。この仕様以外のアプリケーションをお探しの場合、ご連絡をお願いします。

分類

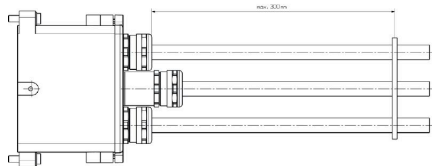
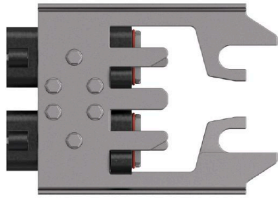
ETIM 8.0	EC002641	ETIM 9.0	EC002641
ETIM 10.0	EC002641	ECLASS 14.0	27-44-03-06
ECLASS 15.0	27-44-03-06		

HDC IP68 HP 24B X2 AS S

Weidmüller Interface GmbH & Co. KG
Klingenbergstraße 26
D-32758 Detmold
Germany

www.weidmueller.com

図面



接点や絶縁スリーブへの損傷を避けるため、ケーブルの修正を推奨します。次の図面に対応する距離を示します。ケーブル固定は出荷の範囲に含まれません。

