

## WDU 16N GE/SW

Weidmüller Interface GmbH &amp; Co. KG

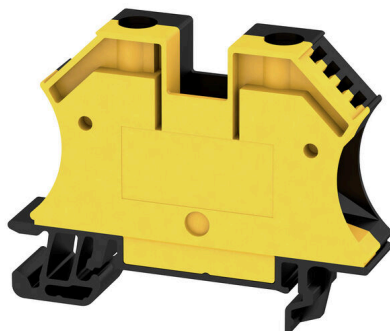
Klingenbergstraße 26

D-32758 Detmold

Germany

www.weidmueller.com

## 製品イメージ



機能接地対応の保護導体接続端子台は、電気システム内での電磁適合性を保証します。当社の品揃えは、1点以上の接続を有する端子台から、さまざまな定格断面積に至るまで、幅広く提供されています。

## 一般注文データ

バージョン	フィードスルー端子台, ねじ接続, 黒/黄色, 16 mm <sup>2</sup> , 76 A, 690 V, 接続数: 2
注文番号	<a href="#">2000050000</a>
種別	WDU 16N GE/SW
GTIN (EAN)	4050118444520
数量	50 items

## WDU 16N GE/SW

Weidmüller Interface GmbH &amp; Co. KG

Klingenbergstraße 26

D-32758 Detmold

Germany

www.weidmueller.com

## 技術データ

## 承認

MAMID承認件数



ROHS

適合

UL File Number Search

[ULウェブサイト](#)

証明書番号 (UR)

E60693

## 寸法と重量

深さ	46.5 mm	奥行き (インチ)	1.8307 inch
DIN レールを含む奥行き	47 mm	高さ	60 mm
高さ (インチ)	2.3622 inch	幅	12 mm
幅 (インチ)	0.4724 inch	正味重量	24.08 g

## 温度

保管温度	-25 °C...55 °C	周囲温度	-50 °C...75 °C
連続動作温度、最小	-50 °C	連続動作温度、最大	120 °C

## 環境製品コンプライアンス

RoHS 対応状況

準拠 (免除なし)

REACH SVHC

0.1wt%を超えるSVHCは含まれていません

製品のカーボンフットプリント

クレードルからゲート

0,274 kg CO2 eq.

## UL評価データ

電圧規模B (UR)	600 V	電流の規模B (UR)	70 A
導体サイズ工場配線最大 (UR)	6 AWG	電流の規模C (UR)	70 A
電圧規模C (UR)	600 V	導体サイズ工場配線最小 (UR)	14 AWG
証明書番号 (UR)	E60693	導体サイズフィールド配線最小 (UR)	14 AWG
導体サイズフィールド配線最大 (UR)	6 AWG		

## クランプ用コンダクタ (定格接続)

IEC 60947-1 準拠のゲージ	B7	導体接続断面積 AWG、最大.	AWG 6
接続方向	横向きに	締付けトルク、最大.	2.4 Nm
締付けトルク、最小.	1.2 Nm	被覆剥き長さ	12 mm
接続方式	ねじ接続	接続数	2
クランプ範囲、最大	25 mm <sup>2</sup>	クランプ範囲、最小	1.5 mm <sup>2</sup>
クランプネジ	M 4	刃寸法	1.0 x 5.5 mm
配線接続断面 AWG、最小	AWG 14	配線接続断面、ワイヤエンドフェルール付 DIN 46228/4 の細径撚線、最大	16 mm <sup>2</sup>
配線接続断面、ワイヤエンドフェルール付 DIN 46228/4 の細径撚線、最小	1.5 mm <sup>2</sup>	配線接続断面、ワイヤエンドフェルール付 DIN 46228/1 の細径撚線、最大	16 mm <sup>2</sup>
配線接続断面、ワイヤエンドフェルール付 DIN 46228/1 の細径撚線、最小	1.5 mm <sup>2</sup>	配線接続断面、細径撚線、最大	16 mm <sup>2</sup>
配線接続断面、細径撚線、最小	1.5 mm <sup>2</sup>	接続断面、撚線、最大	25 mm <sup>2</sup>
接続断面、撚線、最小	1.5 mm <sup>2</sup>	DMS電動ドライバーによるトルクレベル4	
配線接続断面ソリッドコア、最大	16 mm <sup>2</sup>	配線接続断面、ソリッドコア、最小	1.5 mm <sup>2</sup>
接続断面、細径撚線、最小	1.5 mm <sup>2</sup>		

## WDU 16N GE/SW

Weidmüller Interface GmbH & Co. KG  
Klingenbergstraße 26  
D-32758 Detmold  
Germany

www.weidmueller.com

## 技術データ

## クランプ用コンダクタ (追加接続)

接続種別、追加接続                      ねじ接続

## システム仕様

バージョン	ねじ接続, ねじ込み可能な 交差接続用	エンドカバープレートの要求	いいえ
電位数	1	レベル数	1
レベルごとのクランプポイント数	2	層ごとの電位数	1
内部で交差接続されたレベル	いいえ	PE 接続	いいえ
取り付けレール	TS 35	N 関数	いいえ
PE 関数	いいえ	PEN 関数	はい

## 全般

導体接続断面積 AWG、最大 標準	AWG 6 IEC 60947-7-1	配線接続断面 AWG、最小 取り付けレール	AWG 14 TS 35
----------------------	------------------------	--------------------------	-----------------

## 材料データ

基本材質	Wemid	色	黒/黄色
UL 94 可燃性等級	V-0		

## 評価データ

定格断面	16 mm <sup>2</sup>	定格電圧	690 V
定格 DC 電圧	690 V	公称電流	76 A
最大導体電流	101 A	標準	IEC 60947-7-1
IEC 60947-7-x 準拠の容量抵抗	0.42 mΩ	定格インパルス耐電圧	8 kV
IEC 60947-7-xに準拠した出力損失	2.43 W	汚染度	3

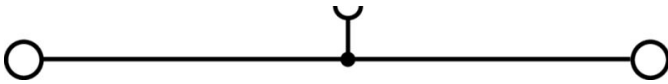
## 追加の技術データ

爆発試験バージョン	はい	取り付け方式	嵌合仕様
-----------	----	--------	------

## 分類

ETIM 8.0	EC000897	ETIM 9.0	EC000897
ETIM 10.0	EC000897	ECLASS 14.0	27-25-01-01
ECLASS 15.0	27-25-01-01		

図面



## WDU 16N GE/SW

Weidmüller Interface GmbH & Co. KG  
Klingenbergstraße 26  
D-32758 Detmold  
Germany

www.weidmueller.com

## アクセサリ

## 渡り配線



隣接する端子台に対する電位分布または乗算は、渡り配線を介して実現されます。また、追加の配線作業を容易に回避することができます。電極が破損しても、端子台の接触信頼性は確保されます。当社の品揃えは、モジュラー式端子台用での差し込み式でネジ固定可能な渡り配線システムを提供します。

## 一般注文データ

種別	WQV 16N/2	バージョン
注文番号	<a href="#">1636560000</a>	渡り配線コネクタ (端子), ねじ込み, 黄色, 76 A, 極数: 2, ピッチ (mm)
GTIN (EAN)	4008190272852	(P): 11.90, 絶縁: はい, 幅: 7.6 mm
数量	50 ST	
種別	WQV 16N/3	バージョン
注文番号	<a href="#">1636570000</a>	渡り配線コネクタ (端子), ねじ込み, 黄色, 76 A, 極数: 3, ピッチ (mm)
GTIN (EAN)	4008190272845	(P): 11.90, 絶縁: はい, 幅: 7.6 mm
数量	50 ST	
種別	WQV 16N/4	バージョン
注文番号	<a href="#">1636580000</a>	渡り配線コネクタ (端子), ねじ込み, 黄色, 76 A, 極数: 4, ピッチ (mm)
GTIN (EAN)	4008190272838	(P): 11.90, 絶縁: はい, 幅: 7.6 mm
数量	50 ST	

## エンドプレートと分離プレート



分離プレートとエンドプレートは端子台にとって不可欠なアクセサリです。分離プレートは、異なる電位や機能グループを光学のおよび電氣的に分離し、安全性を高め、制御盤内部の構造を明確にします。エンドプレートは端子台列の側面を閉じ、通電部分との接触を防ぎ、清潔で安定した仕上がりを確保します。どちらのコンポーネントも、それぞれのWeidmüller端子台シリーズに正確に適合しており、安全でコンプライアンスに準拠したプロフェッショナルな配線に役立ちます。

## 一般注文データ

種別	WTW EN	バージョン
注文番号	<a href="#">1058800000</a>	仕切板 (端子), ダークベージュ, 高さ: 86 mm, 幅: 3 mm, V-0, Wemid
GTIN (EAN)	4008190140175	
数量	20 ST	

## WDU 16N GE/SW

Weidmüller Interface GmbH &amp; Co. KG

Klingenbergstraße 26

D-32758 Detmold

Germany

www.weidmueller.com

## アクセサリ

## エンドブラケット



ワイドミュラーの製品は、端子レールに対する安定的で信頼性の高い取り付けを保証し、スライドを防ぐエンドブラケットを含んでいます。ネジ有り/無しのバージョンも利用できます。エンドブラケットには、グループマーカー対応のマーキングオプション、およびテストプラグホルダーが含まれます。

## 一般注文データ

種別	WEW 35/2	バージョン	
注文番号	<a href="#">1061200000</a>	エンドブラケット, ダークベージュ, TS 35, HB, Wemid, 幅: 8 mm, 100	
GTIN (EAN)	4008190030230	°C	
数量	50 ST		

## テストアダプターとテストソケット

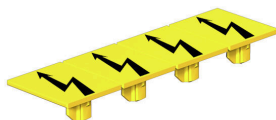


端子台とテスト機器の間の電氣的接続には、テストアダプターとテストプラグが使用されます。これにより、電気接点を配線状態で確立でき、測定を容易に行うことができます。

## 一般注文データ

種別	WTA 2 WDU2.5-10	バージョン	
注文番号	<a href="#">1632320000</a>	テストアダプター (端子), 1.5 mm <sup>2</sup> , 250 V, 6 A	
GTIN (EAN)	4008190257347		
数量	25 ST		

## 警告カバー



フラッシュシンボル付きの警告カバーは、人と機械の安全性向上に寄与します。外部電圧をアプリケーション内で示す必要がある場合に使用されます。

## 一般注文データ

種別	WAD 12N WS	バージョン	
注文番号	<a href="#">1073290000</a>	端子カバー, 白色, PA 66, 高さ: 33.3 mm, 幅: 12 mm, 深さ: 7.5 mm,	
GTIN (EAN)	4008190852832	V-2	
数量	50 ST		

## WDU 16N GE/SW

Weidmüller Interface GmbH & Co. KG  
Klingenbergstraße 26  
D-32758 Detmold  
Germany

www.weidmueller.com

## アクセサリ

種別	WAD 12N GE BED	バージョン
注文番号	<a href="#">1073200000</a>	端子マーキング, 黄色, ピッチ (mm) (P): 12.00, 印刷文字: フラッシュ
GTIN (EAN)	4008190499112	
数量	50 ST	

## 空白



Dekafix (DEK) マーカーは、全導体とプラグインコネクタ、さらに電子副次構成に対応する総合マーカーです。このシステムは短い番号ので配列に適しており、即時印刷対応マーカーの広範な範囲を対象とします。

一度の作業手順で迅速にインストールできる被覆剥きを提供します。印刷は読みやすく、コントラストも豊かで、幅は多種類が利用可能です。

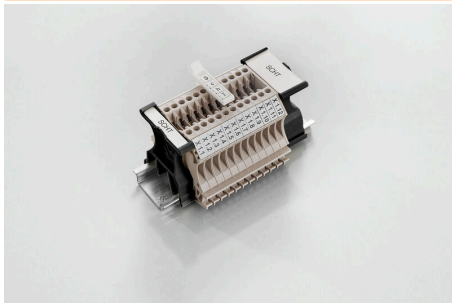
- 即時使用可能なマーカーの広い対象範囲
- 迅速な設置に対応する被覆剥き
- ワイドモジュラーの全ケーブルコネクタに対応する端子台マーカー
- ブランク MultiCard または標準印刷

カスタム印字の場合：お客様のラベリング仕様に関しては、当社のラベリングソフトウェア、M-PrintPRO または M-PrintPRO Online (インストール未実施) のファイルをお送りください。

## 一般注文データ

種別	DEK 5/5 MC NE WS	バージョン
注文番号	<a href="#">1609801044</a>	Dekafix, 端子マーカー, 5 x 5 mm, ピッチ (mm) (P): 5.00 Weidmueller,
GTIN (EAN)	4008190397111	白色
数量	1000 ST	
種別	WS 12/5 MC NE WS	バージョン
注文番号	<a href="#">1609860000</a>	WS, 端子マーカー, 12 x 5 mm, ピッチ (mm) (P): 5.00 Weidmueller, ア
GTIN (EAN)	4008190203481	レン・ブラッドリー, 白色
数量	720 ST	

## SchT グループマーカーキャリア



CHT 5 S グループタグキャリアは、TS 32 取り付けレール (G レール) または TS 35 取付レール (トップハットレール) に直接クリップ固定されています。したがって、端子とその種別に関係なく、端子ストリップにラベリングを実施できます。

SchT 5 と SchT 5S には、ESO 5、STR 5 保護ストリップが取り付けられています。

SchT7は、クランプネジに容易にアクセス可能な差し込み板対応のヒンジ付属グループタグキャリアです。

SchT 7 には、ESO 7、STR 7 の保護ストリップまたは DEK 5 が取り付けられています。

差し込み板および保護ストリップは、「アクセサリ」の下にあります。

## 一般注文データ

種別	SCHT 7	バージョン
注文番号	<a href="#">0517960000</a>	SCHT, 端子マーカー, 39.3 x 8 mm, ピッチ (mm) (P): 7.00
GTIN (EAN)	4008190001742	Weidmueller, 白色
数量	20 ST	

## WDU 16N GE/SW

Weidmüller Interface GmbH & Co. KG  
Klingenbergstraße 26  
D-32758 Detmold  
Germany

www.weidmueller.com

## アクセサリ

## ZGB 旋回可能グループタグホルダー



ZGB 15 は、ヒンジ付属グループタグキャリアです。タグキャリアは、dekafix 5、WS12/5 端子マーカーまたは差し込み板 ESO15 を保持できます。  
ZGB 30 は、ヒンジ付属グループタグキャリアです。タグキャリアは、dekafix 5、WS12/5 端子マーカーまたは差し込み板 ESO7 を保持できます。  
差し込み板と保護ストリップは「アクセサリ」の下にあります。

## 一般注文データ

種別	ZGB 15	バージョン
注文番号	<a href="#">1636530000</a>	端子台マーカー, 端子マーカー, 15 x 7 mm, ピッチ (mm) (P): 5.00
GTIN (EAN)	4008190297053	Weidmueller, 白色
数量	20 ST	
種別	ZGB 30	バージョン
注文番号	<a href="#">1611930000</a>	端子台マーカー, 端子マーカー, 32 x 7 mm, ピッチ (mm) (P): 5.00
GTIN (EAN)	4008190002251	Weidmueller, 白色
数量	20 ST	

## アクセサリ

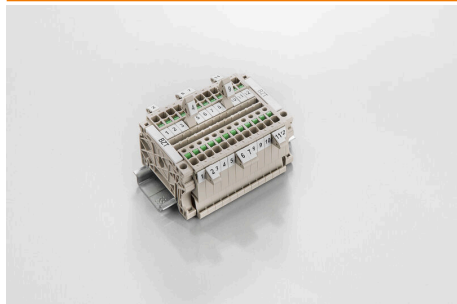


電流および電圧トランスフォーマーの配線  
パネおよびネジ接続技術採用の当社のテスト用接続断路端子台は、電流、電圧、電力の測定に重要なあらゆる変換回路を安全かつ高度な方法で作成することが可能です。

## 一般注文データ

種別	STB 14/D6/4/M3 SAK10	バージョン
注文番号	<a href="#">0169900000</a>	アクセサリ, ソケット
GTIN (EAN)	4008190076665	
数量	50 ST	

## マーカーホルダー



マーカーホルダーは、5 または 5.1 mm ピッチの標準マーカーを追加で取り付けることができます。斜め型ホルダーはオプションで一緒にスナップ可能で、Klippon® コネクトモジュラー端子台のすべての標準マーキングチャンネルに設置できます。対応マーカーの種別は、指定印字ホルダーの各アクセサリの下で確認できます。

## WDU 16N GE/SW

Weidmüller Interface GmbH & Co. KG  
Klingenbergstraße 26  
D-32758 Detmold  
Germany

www.weidmueller.com

## アクセサリ

## 一般注文データ

種別	BZT 1 WS 10/5	バージョン
注文番号	<a href="#">1805490000</a>	アクセサリ, マーカーホルダー
GTIN (EAN)	4032248270231	
数量	100 ST	
種別	BZT 1 ZA WS 10/5	バージョン
注文番号	<a href="#">1805520000</a>	アクセサリ, マーカーホルダー
GTIN (EAN)	4032248270248	
数量	100 ST	

## WS 12/5



## WS/ DEK

MultiMark 端子台マーカーは、ふたつのコンポーネントから構成される革新的な複合材を使用しています。マーカーのハードベースの外形がコネクタにしっかりとハマります。弾性表面仕上げにより、マーカーの取り付けが容易になります。この特殊なパンチ加工材は、特に長い端子台で積み重なりがちなわずかな間隔の違いに対応するために、ストリップの伸張を可能にします。別の1点の長所：表面材の優れた印刷適性により、耐久性および摩耗耐性に優れたラベリングを実現します。300 dpiの印刷分解能で、非常に読みやすい表記が得られます。

## MultiMark で得られるメリット

- 強固な保持と耐久性に優れた印刷
- 連続ストリップにより、設置時間を節約
- 革新的な複合材質により容易に取り付け可能
- 最適な読みやすさを実現する大きな印字フィールド
- 製造元に依存しない事による柔軟性

## 一般注文データ

種別	WS 12/5 MM WS	バージョン
注文番号	<a href="#">2007190000</a>	WS, 端子マーカー, 12 x 5 mm, Weidmueller, 白色
GTIN (EAN)	4050118392036	
数量	800 ST	

## 渡り配線



隣接する端子台に対する電位分布または乗算は、渡り配線を介して実現されます。また、追加の配線作業を容易に回避することができます。電極が破損しても、端子台の接触信頼性は確保されます。当社の品揃えは、モジューラー式端子台用での差し込み式でネジ固定可能な渡り配線システムを提供します。

## 一般注文データ

種別	WQV 16N-10	バージョン
注文番号	<a href="#">1073400000</a>	渡り配線コネクタ (端子), ねじ込み, 黄色, 76 A, 極数: 2, ピッチ (mm)
GTIN (EAN)	4008190855901	(P): 11.90, 絶縁: はい, 幅: 13 mm
数量	10 ST	

## WDU 16N GE/SW

Weidmüller Interface GmbH &amp; Co. KG

Klingenbergstraße 26

D-32758 Detmold

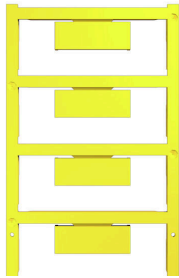
Germany

www.weidmueller.com

## アクセサリ

種別	WQV 16N-PEN BL	バージョン
注文番号	<a href="#">1071360000</a>	渡り配線コネクタ (端子), ねじ込み, 青色, 76 A, 極数: 2, ピッチ (mm)
GTIN (EAN)	4008190279257	(P): 11.90, 絶縁: はい, 幅: 9 mm
数量	10 ST	
種別	WQB PEN 16N	バージョン
注文番号	<a href="#">1079600000</a>	渡り配線コネクタ (端子), ねじ込み, シルバーグレー, 76 A, 極数: 2,
GTIN (EAN)	4008190370107	ピッチ (mm) (P): 12.00, 絶縁: いいえ, 幅: 17.6 mm
数量	10 ST	

## 空白

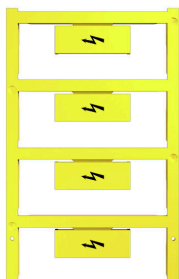


WADコネクタマーカは、W シリーズ端子、WEW 35/2 および ZEW 35/2 のエンドブラケットに適しています。マーカは、カスタム印字または稲妻記号付きの標準印刷で、空白のマーカとして使用できます。WAD MultiCard マーカは、PrintJet CONNECT プリンターでのラベリングに適しています。カスタム印字の場合：お客様のラベリング仕様に関しては、当社のラベリングソフトウェア、M-PrintPRO または M-PrintPRO Online (インストール未実施) のファイルをお送りください。

## 一般注文データ

種別	WAD 12N MC NE GE	バージョン
注文番号	<a href="#">2866650000</a>	グループマーカ, カバー, 33.3 x 12 mm, WDU 16N, 黄色
GTIN (EAN)	4064675604860	
数量	32 ST	
種別	WAD 12N MC NE WS	バージョン
注文番号	<a href="#">2866660000</a>	グループマーカ, カバー, 33.3 x 12 mm, WDU 16N, 白色
GTIN (EAN)	4064675604877	
数量	32 ST	

## 照明光照射付属



WADコネクタマーカは、W シリーズ端子、WEW 35/2 および ZEW 35/2 のエンドブラケットに適しています。マーカは、カスタム印字または稲妻記号付きの標準印刷で、空白のマーカとして使用できます。WAD MultiCard マーカは、PrintJet CONNECT プリンターでのラベリングに適しています。カスタム印字の場合：お客様のラベリング仕様に関しては、当社のラベリングソフトウェア、M-PrintPRO または M-PrintPRO Online (インストール未実施) のファイルをお送りください。

## 一般注文データ

種別	WAD 12N MC B GE/SW	バージョン
注文番号	<a href="#">2866670000</a>	グループマーカ, カバー, 33.3 x 12 mm, WDU 16N, 黒/黄色
GTIN (EAN)	4064675604884	
数量	32 ST	