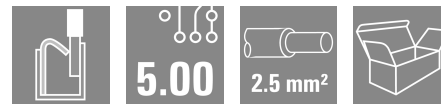


## BHF 5.00/03/180LH BK/BL

Weidmüller Interface GmbH & Co. KG  
Klingenbergstraße 26  
D-32758 Detmold  
Germany

www.weidmueller.com

## 製品イメージ



機能とイノベーションにとって最適なフレームワーク：モジュラーCH20Mハウジングの接続技術により、プロジェクトをより効率的にする多数の利点が生れます。当社の回路基板用端子台とコネクタを使用すると、柔軟性や信頼性の高い接続技術の恩恵を受けることができます。

THTやTHRのはんだ付けやリールパッケージなどの自動化された生産工程により、高い品質と精度を保證できます。これにより、システムへの迅速で複雑な統合が可能になります。

さらに、当社では、ハウジングをカスタマイズするための幅広いカラーバリエーションと、各種のコーディングおよび印刷オプションをご用意しています。これにより、製品が機能的であるだけでなく、視覚的にも魅力的になるよう確保できます。

## 一般注文データ

バージョン	プリント基板用プラグインコネクタ, メス型プラグ, 5.00 mm, 極数: 3, 180°, アクチュエータ付プッシュイン, 箱
注文番号	<a href="#">1989200000</a>
種別	BHF 5.00/03/180LH BK/BL
GTIN (EAN)	4050118373622
数量	108 items
製品データ	IEC: 400 V / 10 A / 0.2 - 2.5 mm <sup>2</sup> UL: 300 V / 10 A / AWG 26 - AWG 14
パッケージ	箱

## BHF 5.00/03/180LH BK/BL

Weidmüller Interface GmbH & Co. KG  
Klingenbergstraße 26  
D-32758 Detmold  
Germany

www.weidmueller.com

## 技術データ

## 承認

MAMID承認件数



ROHS	適合
UL File Number Search	<a href="#">ULウェブサイト</a>
証明書番号 (cURus)	E60693

## 寸法と重量

深さ	32.4 mm	奥行き (インチ)	1.2756 inch
高さ	16.4 mm	高さ (インチ)	0.6457 inch
幅	17.5 mm	幅 (インチ)	0.689 inch
長さ	0 mm	正味重量	6.91 g

## 環境製品コンプライアンス

RoHS 対応状況	準拠 (免除なし)
REACH SVHC	0.1wt%を超えるSVHCは含まれていません

## システムパラメータ

製品ファミリー	OMNIMATEハウジング - シリーズCH20M	接続方式	フィールド接続
導体接続方法	アクチュエータ付プッシュイン	ピッチ (mm) (P)	5.00 mm
ピッチ (インチ) (P)	0.197 "	導体取り出し方向	180°
極数	3	L1 (mm)	10.00 mm
L1 (インチ)	0.394 "	行数	1
ピンモデルシリーズ数量	1	定格断面	2.5 mm <sup>2</sup>
DIN VDE 57 106に適合したタッチセーフ保護	バックアップ ハンドタッチセーフ	保護度合い	IP20
体積抵抗	≤5 mΩ	コーディング可能	はい
被覆剥き長さ	10 mm	スクリュードライバー刃	0.6 x 3.5
プラグング回数	25		

## 材料データ

絶縁材	PA 66 GF 30	色	青色
カラーチャート (類似)	RAL 5012	絶縁材グループ	I
比較追跡指数 (CTI)	600 ≤ CTI	Moisture Level (MSL)	
UL 94 可燃性等級	V-0	接点材質	銅合金
接触表面	錫メッキ	保管温度、最小	-40 °C
保管温度、最大	70 °C	動作温度、最小	-40 °C
動作温度、最大	120 °C	温度範囲、設置、最小	-25 °C
温度範囲、設置、最大	120 °C		

## 接続に適した導体

配線接続断面 AWG、最小	AWG 24	導体接続断面 AWG、最大	AWG 14
固定式、最小 H05 (07) V-U	0.2 mm <sup>2</sup>	固定式、最大 H05 (07) V-U	1.5 mm <sup>2</sup>
撚線、最小 H07V-R	0.2 mm <sup>2</sup>	撚線、最大 H07V-R	2.5 mm <sup>2</sup>
フレキシブル、最小 H05 (07) V-K	0.2 mm <sup>2</sup>	フレキシブル、最大 H05 (07) V-K	2.5 mm <sup>2</sup>

## BHF 5.00/03/180LH BK/BL

Weidmüller Interface GmbH & Co. KG  
Klingenbergstraße 26  
D-32758 Detmold  
Germany

www.weidmueller.com

## 技術データ

w. プラスチックカラーフェールル、DIN 0.25 mm<sup>2</sup>  
46228 pt 4、最小

w. フェールル、DIN 46228 pt 1、最小、0.25 mm<sup>2</sup>

EN 60999 a x b; ø 準拠のプラグゲージ 2.8 mm x 2.4 mm; 3.0 mm  
パスピン

プラスチックカラー付フェールル DIN 2.5 mm<sup>2</sup>  
46228 pt 4、最大

ワイヤエンドフェールル付 DIN 46228 2.3 mm<sup>2</sup>  
pt 1、最大

参照テキスト

プラスチック製カラーの外  
径はピッチ (P) より大き  
くできません。フェールル  
の長さは、製品と定格電圧  
に応じて選択されます。

## IEC規格に準拠した公称データ

標準に準拠して検査済	IEC 60664-1, IEC 61984
定格電流、最小極数 (Tu=40°C)	9 A
サージ電圧等級の定格電圧/汚染度 III/2	320 V
サージ電圧等級の定格インパルス電圧/ 汚染度 II/2	4 kV
サージ電圧等級の定格インパルス電圧/ 汚染度 III/3	4 kV
クリアランス、最小	3 mm

定格電流、最小極数 (Tu=20°C)	10 A
サージ電圧等級の定格電圧/汚染度 II/2	400 V
サージ電圧等級の定格電圧 / 汚染度 III/3	250 V
サージ電圧等級の定格インパルス電圧/ 汚染度 III/2	4 kV
沿面距離、最小	3.2 mm

## CSAに準拠した公称データ

試験制度 (CSA)	CSA
定格電圧 (グループ B / CSA 使用)	300 V
定格電圧 (グループ D / CSA 使用)	300 V
定格電流 (グループ C / CSA 使用)	10 A
導体断面積、AWG、最小	AWG 26
認可値の参照	仕様は最大値です - 詳細に ついては承認証明書を参照 してください。

証明書番号 (CSA)	200039-70153051
定格電圧 (グループ C / CSA 使用)	50 V
定格電流 (グループ B / CSA 使用)	10 A
定格電流 (グループ D / CSA 使用)	10 A
導体断面積、AWG、最大	AWG 14

## UL 1059に準拠した公称データ

設定 (cURus)	CURUS
定格電圧 (グループ B / UL 1059 使用)	300 V
定格電圧 (グループ D / UL 1059 使用)	300 V
定格電圧 (使用グループ C / UL 1059)	10 A
導体断面積、AWG、最小	AWG 26
承認値への参照	仕様は最大値です - 詳細に ついては承認証明書を参照 してください。

証明書番号 (cURus)	E60693
定格電圧 (C / UL 1059 グループ使用)	50 V
定格電流 (グループ B / UL 1059 使用)	10 A
定格電流 (グループ D / UL 1059 使用)	10 A
導体断面積、AWG、最大	AWG 14

## 材質データ

UL 94 可燃性等級	V-0
絶縁材グループ	I

絶縁材	PA 66 GF 30
比較追跡指数 (CTI)	600 ≤ CTI

## 一般データ

色	青色
カラーチャート (類似)	RAL 5012

保護度合い	IP20
-------	------

## 重要なメモ

IPC準拠 適合性：製品の開発、製造、および出荷は、国際的に認められた基準と基準に従って行なわれ、データシートに記載された保証された特性を遵守します。IPC-A-610「クラス2」に準拠して装飾的な特性を満たします。製品に関するさらなる請求は、要求に応じて評価できます。

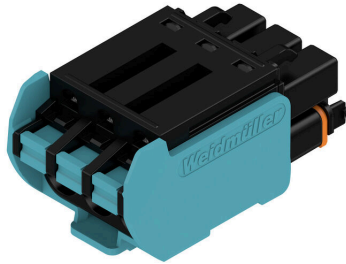
技術データ

分類

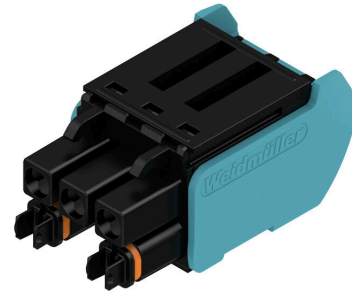
ETIM 8.0	EC002638	ETIM 9.0	EC002638
ETIM 10.0	EC002638	ECLASS 14.0	27-46-02-02
ECLASS 15.0	27-46-02-02		

図面

製品イメージ



製品イメージ



製品の利点, 図に類似



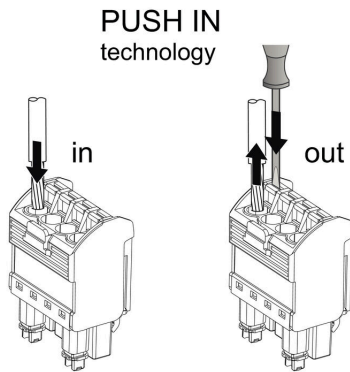
coding

配線事例



coding

使用例



## BHF 5.00/03/180LH BK/BL

Weidmüller Interface GmbH &amp; Co. KG

Klingenbergstraße 26

D-32758 Detmold

Germany

www.weidmueller.com

## アクセサリ

## 空白



ESG は、多くの有名電気機器で使用されている、MultiCard フォーマットの実証済マーカースです。その結果、高品質デバイスへのマーキングが高コントラストで表示されます。

Siemens、ABB、Beckhoff などのメーカーデバイスでは、

一目で、さまざまな種類の装置が利用できます：

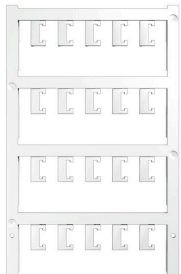
- 総合的な用途のタグ、自己接着型またはクリップオン式のタグ、種別に応じて対応します：
- 例えばサーキットブレーカーなどの調整機器の場合は、タグレールにクリップ対応 ESG マーカーを付けます：
- 仕様に準拠した個別のレーザー品質印刷

カスタム印字の場合：お客様のラベリング仕様に関しては、当社のラベリングソフトウェア、M-PrintPRO または M-PrintPRO Online (インストール未実施) のファイルをお送りください。

## 一般注文データ

種別	ESG 6.6/15 BHZ 5.00/03	バージョン
注文番号	<a href="#">1082520000</a>	ESG, デバイスマーカー x 15 mm, PA 66, 色: 白色, プラグ接続可能
GTIN (EAN)	4032248845323	
数量	200 ST	

## カスタム印刷



ESG は、多くの有名電気機器で使用されている、MultiCard フォーマットの実証済マーカースです。その結果、高品質デバイスへのマーキングが高コントラストで表示されます。

Siemens、ABB、Beckhoff などのメーカーデバイスでは、

一目で、さまざまな種類の装置が利用できます：

- 総合的な用途のタグ、自己接着型またはクリップオン式のタグ、種別に応じて対応します：
- 例えばサーキットブレーカーなどの調整機器の場合は、タグレールにクリップ対応 ESG マーカーを付けます：
- 仕様に準拠した個別のレーザー品質印刷

カスタム印字の場合：お客様のラベリング仕様に関しては、当社のラベリングソフトウェア、M-PrintPRO または M-PrintPRO Online (インストール未実施) のファイルをお送りください。

## 一般注文データ

種別	ESG 6.6/15 BHZ 5.00 SDR	バージョン
注文番号	<a href="#">1346320000</a>	ESG, デバイスマーカー x 15 mm, PA 66, 色: 顧客の仕様に準拠, プラグ接続可能
GTIN (EAN)	4050118151183	
数量	40 ST	