

AAP13 6 FE-LO

Weidmüller Interface GmbH & Co. KG

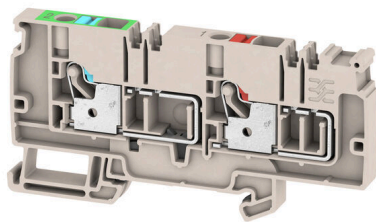
Klingenbergstraße 26

D-32758 Detmold

Germany

www.weidmueller.com

製品イメージ



独自のモジュラーコンセプトは、あらゆる種類の機械に合わせて個別調整できます。電位分配端子台 AAP モデルシリーズは、交互またはグループ化、という2つの構造が可能な統一された形状で、高く評価されています。制御電圧配電の交互形状では、両方の電位がひとつの端子台にのみ配置されます。

一般注文データ

バージョン	供給端子, PUSH IN, 6 mm ² , 250 V, 41 A, ダークベージュ
注文番号	1988270000
種別	AAP13 6 FE-LO
GTIN (EAN)	4050118372885
数量	20 items

AAP13 6 FE-LO

Weidmüller Interface GmbH & Co. KG
Klingenbergstraße 26
D-32758 Detmold
Germany

www.weidmueller.com

技術データ

承認

MAMID承認件数



ROHS	適合
UL File Number Search	ULウェブサイト
証明書番号 (cURus)	E60693

寸法と重量

深さ	47 mm	奥行き (インチ)	1.8504 inch
DIN レールを含む奥行き	48 mm	高さ	96 mm
高さ (インチ)	3.7795 inch	幅	8.1 mm
幅 (インチ)	0.3189 inch	正味重量	28.18 g

温度

保管温度	-25 °C...55 °C	周囲温度	-5 °C...40 °C
連続動作温度、最小	-60 °C	連続動作温度、最大	130 °C

環境製品コンプライアンス

RoHS 対応状況	準拠 (免除なし)
REACH SVHC	0.1wt%を超えるSVHCは含まれていません

CSA評価データ

導体サイズ工場配線最小 (CSA)	22 AWG	導体サイズフィールド配線最大 (CSA)	8 AWG
配線の最大断面 (CSA)	8 AWG	電圧規模C (CSA)	150 V
電流の規模C (CSA)	36 A	証明書番号 (CSA)	200039-70089609
電圧規模B (CSA)	150 V	導体サイズ工場配線最大 (CSA)	8 AWG
導体サイズフィールド配線最小 (CSA)	22 AWG	電流の規模B (CSA)	36 A
配線の最小断面 (CSA)	22 AWG		

UL評価データ

導体サイズ工場配線最大 (cURus)	8 AWG	電圧サイズ B (cURus)	150 V
証明書番号 (cURus)	E60693	コンダクタサイズフィールド配線、最小 (cURus)	22 AWG
コンダクタサイズファクトリ配線最小 (cURus)	22 AWG	電流サイズ B (cURus)	36 A
電圧サイズ C (cURus)	150 V	現在のサイズ C (cURus)	36 A
コンダクタサイズフィールド配線、最大 (cURus)	8 AWG		

クランプ用コンダクタ (定格接続)

IEC 60947-1 準拠のゲージ	A5
導体接続断面積 AWG、最大	AWG 8
接続方向	上部
被覆剥き長さ	12 mm

AAP13 6 FE-LO

Weidmüller Interface GmbH & Co. KG
 Klängenbergstraße 26
 D-32758 Detmold
 Germany

技術データ

www.weidmueller.com

接続方式	PUSH IN		
接続数	2		
クランプ範囲、最大	6 mm ²		
クランプ範囲、最小	0.34 mm ²		
刃寸法	1.0 x 5.5 mm		
配線接続断面 AWG、最小	AWG 22		
配線接続断面、ワイヤエンドフェルール 付 DIN 46228/4 の細径撚線、最大	6 mm ²		
配線接続断面、ワイヤエンドフェルール 付 DIN 46228/4 の細径撚線、最小	0.34 mm ²		
配線接続断面、ワイヤエンドフェルール 付 DIN 46228/1 の細径撚線、最大	6 mm ²		
配線接続断面、ワイヤエンドフェルール 付 DIN 46228/1 の細径撚線、最小	0.34 mm ²		
配線接続断面、細径撚線、最大	6 mm ²		
配線接続断面、細径撚線、最小	0.34 mm ²		
接続断面、撚線、最大	6 mm ²		
接続断面、撚線、最小	0.34 mm ²		
ツインワイヤエンドフェルール、最大	1.5 mm ²		
ツインワイヤエンドフェルール、最小	0.5 mm ²		
配線接続断面ソリッドコア、最大	6 mm ²		
配線接続断面、ソリッドコア、最小	0.34 mm ²		
プラスチックカラー付きフェルール端子のチューブ長さ DIN 46228/4	チューブ長	最小 : 10 mm 最大 : 12 mm	
	導体接続断面	最小 : 0.5 mm ² 最大 : 1 mm ²	
	チューブ長	最小 : 10 mm 最大 : 18 mm	
	導体接続断面	公称 : 1.5 mm ²	
	チューブ長	最小 : 12 mm 最大 : 18 mm	
	導体接続断面	公称 : 2.5 mm ²	
	チューブ長	最小 : 10 mm 最大 : 18 mm	
	導体接続断面	最小 : 4 mm ² 最大 : 6 mm ²	
	ツインフェルール端子のチューブ長さ	チューブ長	最小 : 10 mm 最大 : 12 mm
		導体接続断面	公称 : 0.5 mm ²
		チューブ長	最小 : 10 mm 最大 : 18 mm
		導体接続断面	公称 : 0.75 mm ²
		チューブ長	最小 : 12 mm 最大 : 18 mm
		導体接続断面	最小 : 1 mm ² 最大 : 1.5 mm ²
プラスチック製カラーなしのフェルール端子のチューブ長さ DIN 46228/1		チューブ長	公称 : 10 mm
		導体接続断面	最小 : 0.5 mm ² 最大 : 1 mm ²
		チューブ長	最小 : 10 mm 最大 : 2.5 mm ²
		導体接続断面	最小 : 1.5 mm ² 最大 : 2.5 mm ²
	チューブ長	最小 : 12 mm 最大 : 18 mm	
	導体接続断面	公称 : 4 mm ²	
	チューブ長	最小 : 10 mm 最大 : 18 mm	
	導体接続断面	最小 : 6 mm ²	

AAP13 6 FE-LO

Weidmüller Interface GmbH & Co. KG

Klingenbergstraße 26

D-32758 Detmold

Germany

www.weidmueller.com

技術データ

最大. 10 mm²

クランプ用コンダクタ (追加接続)

接続種別、追加接続 PUSH IN

システム仕様

エンドカバープレートの要求	はい	電位数	2
レベル数	1	レベルごとのクランプポイント数	2
層ごとの電位数	2	内部で交差接続されたレベル	いいえ
PE 接続	いいえ	取り付けレール	TS 35
N 関数	いいえ	PE 関数	いいえ
PEN 関数	いいえ		

全般

導体接続断面積 AWG、最大.	AWG 8	設置アドバイス	レール
配線接続断面積 AWG、最小	AWG 22	標準	IEC60947-7-2に準拠
取り付けレール	TS 35		

材料データ

基本材質	Wemid	色	ダークペーージュ
操作要素の色	赤色/青色	UL 94 可燃性等級	V-0

評価データ

定格断面	6 mm ²	定格電圧	250 V
定格 DC 電圧	250 V	公称電流	41 A
最大導体電流	41 A	標準	IEC60947-7-2に準拠
IEC 60947-7-x 準拠の容量抵抗	0.78 mΩ	定格インパルス耐電圧	4 kV
IEC 60947-7-xに準拠した出力損失	1.31 W	サージ電圧カテゴリ	III
汚染度	3		

評価データ IECEx/ATEX

証明書番号 (ATEX)	TUEV17ATEX8030U	証明書番号 (IECEx)	IECEXTUR17.0015U
最大電圧 (ATEX)	220 V	電流 (ATEX)	33 A
最大導体断面積 (ATEX)	6 mm ²	最大電圧 (IECEx)	220 V
電流 (IEEX)	33 A	最大導体断面積 (IECEx)	6 mm ²
マーキング EN 60079-7	Ex ec II C Gc	Ex 2014/34/EU ラベル	II 2 G D

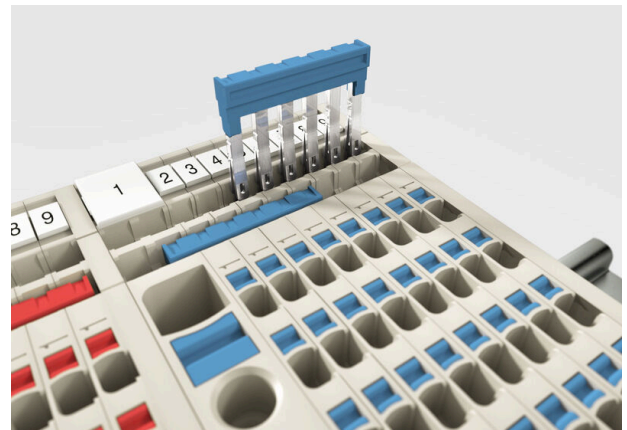
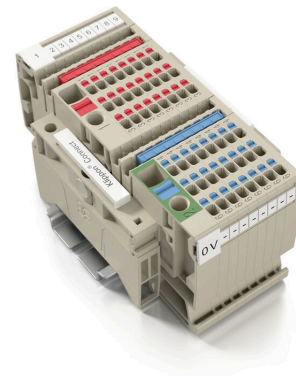
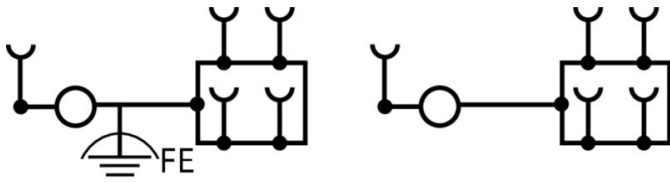
追加の技術データ

スナップインペグ付属	いいえ	開放側面	右
箆合仕様	いいえ	固定形式	箆合仕様
設置アドバイス	レール	爆発試験バージョン	はい
取り付け方式	TS 35		

分類

ETIM 8.0	EC000897	ETIM 9.0	EC000897
ETIM 10.0	EC000897	ECLASS 14.0	27-25-01-01
ECLASS 15.0	27-25-01-01		

図面



AAP13 6 FE-LO

Weidmüller Interface GmbH & Co. KG

Klingenbergstraße 26

D-32758 Detmold

Germany

www.weidmueller.com

アクセサリ

エンドブラケット



ワイドミュラーの製品は、端子レールに対する安定的で信頼性の高い取り付けを保証し、スライドを防ぐエンドブラケットを含んでいます。ネジ有り/無しのバージョンも利用できます。エンドブラケットには、グループマーカー対応のマーキングオプション、およびテストプラグホルダーが含まれます。

一般注文データ

種別	AEB 35 SC/1	バージョン
注文番号	1991920000	Aシリーズ, エンドブラケット
GTIN (EAN)	4050118376722	
数量	50 ST	

渡り配線



隣接する端子台に対する電位分布または乗算は、渡り配線を介して実現されます。また、追加の配線作業を容易に回避することができます。電極が破損しても、端子台の接触信頼性は確保されます。当社の品揃えは、モジューラー式端子台用での差し込み式でネジ固定可能な渡り配線システムを提供します。

一般注文データ

種別	ZQV 1.5N/2 BL	バージョン
注文番号	1985530000	渡り配線コネクタ (端子), 接続されている, 青色, 17.5 A, 極数: 2, ピッチ (mm) (P): 3.50, 絶縁: はい, 幅: 5.5 mm
GTIN (EAN)	4050118370423	
数量	60 ST	
種別	ZQV 1.5N/3 BL	バージョン
注文番号	1985550000	渡り配線コネクタ (端子), 接続されている, 青色, 17.5 A, 極数: 3, ピッチ (mm) (P): 3.50, 絶縁: はい, 幅: 9 mm
GTIN (EAN)	4050118370485	
数量	60 ST	
種別	ZQV 1.5N/4 BL	バージョン
注文番号	1985570000	渡り配線コネクタ (端子), 接続されている, 青色, 17.5 A, 極数: 4, ピッチ (mm) (P): 3.50, 絶縁: はい, 幅: 12.5 mm
GTIN (EAN)	4050118370317	
数量	60 ST	
種別	ZQV 1.5N/5 BL	バージョン
注文番号	1985590000	渡り配線コネクタ (端子), 接続されている, 青色, 17.5 A, 極数: 5, ピッチ (mm) (P): 3.50, 絶縁: はい, 幅: 16 mm
GTIN (EAN)	4050118370430	
数量	20 ST	
種別	ZQV 1.5N/6 BL	バージョン
注文番号	1985610000	渡り配線コネクタ (端子), 接続されている, 青色, 17.5 A, 極数: 6, ピッチ (mm) (P): 3.50, 絶縁: はい, 幅: 19.5 mm
GTIN (EAN)	4050118370492	
数量	20 ST	

AAP13 6 FE-LO

Weidmüller Interface GmbH & Co. KG

Klingenbergstraße 26

D-32758 Detmold

Germany

www.weidmueller.com

アクセサリ

種別	ZQV 1.5N/7 BL	バージョン
注文番号	1985630000	渡り配線コネクタ (端子), 接続されている, 青色, 17.5 A, 極数: 7, ピッチ (mm) (P): 3.50, 絶縁: はい, 幅: 23 mm
GTIN (EAN)	4050118370522	
数量	20 ST	
種別	ZQV 1.5N/8 BL	バージョン
注文番号	1985640000	渡り配線コネクタ (端子), 接続されている, 青色, 17.5 A, 極数: 8, ピッチ (mm) (P): 3.50, 絶縁: はい, 幅: 26.5 mm
GTIN (EAN)	4050118370461	
数量	20 ST	
種別	ZQV 1.5N/9 BL	バージョン
注文番号	1985660000	渡り配線コネクタ (端子), 接続されている, 青色, 17.5 A, 極数: 9, ピッチ (mm) (P): 3.50, 絶縁: はい, 幅: 30 mm
GTIN (EAN)	4050118370478	
数量	20 ST	
種別	ZQV 1.5N/10 BL	バージョン
注文番号	1985680000	渡り配線コネクタ (端子), 接続されている, 青色, 17.5 A, 極数: 10, ピッチ (mm) (P): 3.50, 絶縁: はい, 幅: 33.5 mm
GTIN (EAN)	4050118370539	
数量	20 ST	
種別	ZQV 1.5N/20 BL	バージョン
注文番号	1985700000	渡り配線コネクタ (端子), 接続されている, 青色, 17.5 A, 極数: 20, ピッチ (mm) (P): 3.50, 絶縁: はい, 幅: 70 mm
GTIN (EAN)	4050118370331	
数量	20 ST	
種別	ZQV 1.5N/50 BL	バージョン
注文番号	1985720000	渡り配線コネクタ (端子), 接続されている, 青色, 17.5 A, 極数: 50, ピッチ (mm) (P): 3.50, 絶縁: はい, 幅: 175 mm
GTIN (EAN)	4050118370546	
数量	5 ST	

空白



Dekafix (DEK) マーカーは、全導体とプラグインコネクタ、さらに電子副次構成に対応する総合マーカーです。このシステムは短い番号ので配列に適しており、即時印刷対応マーカーの広範な範囲を対象とします。

一度の作業手順で迅速にインストールできる被覆剥きを提供します。印刷は読みやすく、コントラストも豊かで、幅は多種類が利用可能です。

- 即時使用可能なマーカーの広い対象範囲
- 迅速な設置に対応する被覆剥き
- ワイドミュラーの全ケーブルコネクタに対応する端子台マーカー
- ブランク MultiCard または標準印刷

カスタム印字の場合：お客様のラベリング仕様に関しては、当社のラベリングソフトウェア、M-PrintPRO または M-PrintPRO Online (インストール未実施) のファイルをお送りください。

一般注文データ

種別	DEK 5/8 MC NE WS	バージョン
注文番号	1856740000	Dekafix, 端子マーカー, 5 x 8 mm, ピッチ (mm) (P): 8.00 Weidmueller,
GTIN (EAN)	4032248400850	白色
数量	800 ST	

アクセサリ

カスタム印刷



Dekafix (DEK) マーカーは、全導体とプラグインコネクタ、さらに電子副次構成に対応する総合マーカーです。このシステムは短い番号ので配列に適しており、即時印刷対応マーカーの広範な範囲を対象とします。

一度の作業手順で迅速にインストールできる被覆剥きを提供します。印刷は読みやすく、コントラストも豊かで、幅は多種類が利用可能です。

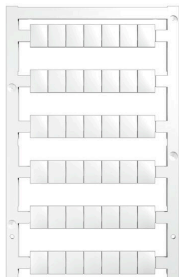
- 即時使用可能なマーカーの広い対象範囲
- 迅速な設置に対応する被覆剥き
- ワイドミュラーの全ケーブルコネクタに対応する端子台マーカー
- ブランク MultiCard または標準印刷

カスタム印字の場合：お客様のラベリング仕様に関しては、当社のラベリングソフトウェア、M-PrintPRO または M-PrintPRO Online (インストール未実施) のファイルをお送りください。

一般注文データ

種別	DEK 5/8 MC SDR	バージョン
注文番号	1856750000	Dekafix, 端子マーカー, 5 x 8 mm, ピッチ (mm) (P): 8.00 Weidmueller,
GTIN (EAN)	4032248400867	顧客の仕様に準拠
数量	160 ST	
種別	DEK 5/8 PLUS MC SDR	バージョン
注文番号	1046370000	Dekafix, 端子マーカー, 5 x 8 mm, ピッチ (mm) (P): 8.00 Weidmueller,
GTIN (EAN)	4032248782079	顧客の仕様に準拠
数量	160 ST	

空白



WS マーカーは、W モデルシリーズコネクタに最適です。WS タグはシステム互換性により、I モデルシリーズおよび Z モデルシリーズでも使用可能です。大型のマーキング面は、長い文字列だけでなく、複数行のテキストも許容します。

WS マーカーは、個別調整の長い文字列を有するラベルに最適です。実績豊富な MultiCard フォーマットにより、PrintJet CONNECT、またはプロッタでの印刷が可能です。

- ストリップまたは個別に実装可能
 - 実績豊富な MultiCard フォーマットマーカー
- カスタム印字の場合：お客様のラベリング仕様に関しては、当社のラベリングソフトウェア、M-PrintPRO または M-PrintPRO Online (インストール未実施) のファイルをお送りください。

一般注文データ

種別	WS 10/8 PLUS MC NE WS	バージョン
注文番号	1905950000	WS, 端子マーカー, 10 x 8 mm, ピッチ (mm) (P): 8.00 Weidmueller, 白
GTIN (EAN)	4032248528103	色
数量	420 ST	

アクセサリ

カスタム印刷



WS マーカーは、W モデルシリーズコネクタに最適です。WS タグはシステム互換性により、I モデルシリーズおよび Z モデルシリーズでも使用可能です。大型のマーキング面は、長い文字列だけでなく、複数行のテキストも許容します。

WS マーカーは、個別調整の長い文字列を有するラベルに最適です。実績豊富な MultiCard フォーマットにより、PrintJet CONNECT、またはプロッタでの印刷が可能です。

- ストリップまたは個別に実装可能
- 実績豊富な MultiCard フォーマットマーカー

カスタム印字の場合：お客様のラベリング仕様に関しては、当社のラベリングソフトウェア、M-PrintPRO または M-PrintPRO Online (インストール未実施) のファイルをお送りください。

一般注文データ

種別	WS 10/8 PLUS MC SDR	バージョン
注文番号	1906030000	WS, 端子マーカー, 10 x 8 mm, ピッチ (mm) (P): 8.00 Weidmueller, 顧客の仕様に準拠
GTIN (EAN)	4032248528196	
数量	84 ST	

エンドプレートと分離プレート



分離プレートとエンドプレートは端子台にとって不可欠なアクセサリです。分離プレートは、異なる電位や機能グループを光学および電気的に分離し、安全性を高め、制御盤内部の構造を明確にします。エンドプレートは端子台列の側面を閉じ、通電部分との接触を防ぎ、清潔で安定した仕上がりを確保します。どちらのコンポーネントも、それぞれのWeidmüller端子台シリーズに正確に適合しており、安全でコンプライアンスに準拠したプロフェッショナルな配線に役立ちます。

一般注文データ

種別	AEP AP13	バージョン
注文番号	1990140000	Aシリーズ, エンドプレート
GTIN (EAN)	4050118375152	
数量	20 ST	

6 mm² ~ 1.5 mm²

独自のモジュラーコンセプトは、あらゆる種類の機械に合わせて個別調整できます。電位分配端子台 AAP モデルシリーズは、交互またはグループ化、という2つの構造が可能な統一された形状で、高く評価されています。制御電圧配電の交互形状では、両方の電位がひとつの端子台にのみ配置されます。

AAP13 6 FE-LO

Weidmüller Interface GmbH & Co. KG
Klingenbergstraße 26
D-32758 Detmold
Germany

www.weidmueller.com

アクセサリ

一般注文データ

種別	AAP13 1.5 LI-LI	バージョン
注文番号	1988280000	モジュラー分電器用端子, PUSH IN, 1.5 mm ² , 250 V, 16 A, ダーク
GTIN (EAN)	4050118372878	ページ
数量	50 ST	

アクセサリ

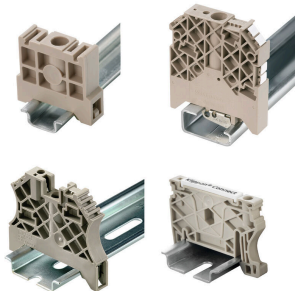


検査・測定機器対応アクセサリ

一般注文データ

種別	ZUB MULTIMETER	バージョン
注文番号	9205270000	Multimeter
GTIN (EAN)	4032248723522	
数量	1 ST	

エンドブラケット



ワイドミュラーの製品は、端子レールに対する安定的で信頼性の高い取り付けを保証し、スライドを防ぐエンドブラケットを含んでいます。ネジ有り / 無しのバージョンも利用できます。エンドブラケットには、グループマーカー対応のマーキングオプション、およびテストプラグホルダーが含まれます。

一般注文データ

種別	AEB 35 SC/1 BK	バージョン
注文番号	2475310000	Aシリーズ, エンドブラケット
GTIN (EAN)	4050118487114	
数量	50 ST	

AAP13 6 FE-LO

Weidmüller Interface GmbH & Co. KG

Klingenbergstraße 26

D-32758 Detmold

Germany

www.weidmueller.com

アクセサリ

マーカホルダー

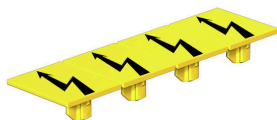


マーカホルダーは、5 または 5.1 mm ピッチの標準マーカを追加で取り付けすることができます。斜め型ホルダーはオプションで一緒にスナップ可能で、Klippon® コネクトモジューラ端子台のすべての標準マーキングチャンネルに設置できます。対応マーカの種別は、指定印字ホルダーの各アクセサリの下で確認できます。

一般注文データ

種別	BZT 1 WS 10/5	バージョン
注文番号	1805490000	アクセサリ, マーカホルダー
GTIN (EAN)	4032248270231	
数量	100 ST	
種別	BZT 1 ZA WS 10/5	バージョン
注文番号	1805520000	アクセサリ, マーカホルダー
GTIN (EAN)	4032248270248	
数量	100 ST	

警告カバー

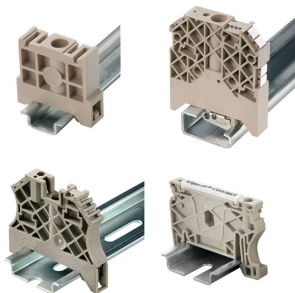


フラッシュシンボル付きの警告カバーは、人と機械の安全性向上に寄与します。外部電圧をアプリケーション内で示す必要がある場合に使用されます。

一般注文データ

種別	AAM 6 YE FLASH	バージョン
注文番号	2635570000	Aシリーズ, 端子マーカ, 13 x 8.1 mm, ピッチ (mm) (P): 8.00 黄色
GTIN (EAN)	4050118674514	
数量	40 ST	

エンドブラケット



ワイドミュラーの製品は、端子レールに対する安定的で信頼性の高い取り付けを保証し、スライドを防ぐエンドブラケットを含んでいます。ネジ有り / 無しバージョンも利用できます。エンドブラケットには、グループマーカ対応のマーキングオプション、およびテストプラグホルダーが含まれます。

AAP13 6 FE-LO

Weidmüller Interface GmbH & Co. KG

Klingenbergstraße 26

D-32758 Detmold

Germany

www.weidmueller.com

アクセサリ

一般注文データ

種別	AEB 35 SCL/1 V0	バージョン
注文番号	2661280000	Aシリーズ, エンドブラケット
GTIN (EAN)	4050118702163	
数量	20 ST	
種別	AEB 35 SCL/1 V0 BK	バージョン
注文番号	2661300000	Aシリーズ, エンドブラケット
GTIN (EAN)	4050118702187	
数量	20 ST	
種別	AEB 35 SCL/1 V0 GY	バージョン
注文番号	2661290000	Aシリーズ, エンドブラケット
GTIN (EAN)	4050118702170	
数量	20 ST	

DEK 5/8



WS/ DEK

MultiMark 端子台マーカ―は、ふたつのコンポーネントから構成される革新的な複合材を使用しています。マーカ―のハードベースの外形がコネクタにしっかりと合致します。弾性表面仕上げにより、マーカ―の取り付けが容易になります。この特殊なパンチ加工材は、特に長い端子台で積み重なりがちなわずかな間隔の違いに対応するために、ストリップの伸張を可能にします。別の1点の長所：表面材の優れた印刷適性により、耐久性および摩耗耐性に優れたラベリングを実現します。300 dpiの印刷分解能で、非常に読みやすい表記が得られます。

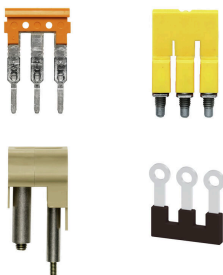
MultiMark で得られるメリット

- 強固な保持と耐久性に優れた印刷
- 連続ストリップにより、設置時間を節約
- 革新的な複合材質により容易に取り付け可能
- 最適な読みやすさを実現する大きな印字フィールド
- 製造元に依存しない事による柔軟性

一般注文データ

種別	DEK 5/8 MM WS	バージョン
注文番号	2007130000	Dekafix, 端子マーカ―, 5 x 8 mm, Weidmueller, 白色
GTIN (EAN)	4050118392012	
数量	500 ST	

渡り配線



隣接する端子台に対する電位分布または乗算は、渡り配線を介して実現されます。また、追加の配線作業を容易に回避することができます。電極が破損しても、端子台の接触信頼性は確保されます。当社の品揃えは、モジュラー式端子台用での差し込み式でネジ固定可能な渡り配線システムを提供します。

AAP13 6 FE-LO

Weidmüller Interface GmbH & Co. KG

Klingenbergstraße 26

D-32758 Detmold

Germany

www.weidmueller.com

アクセサリ

一般注文データ

種別	ZQV 1.5N/7	バージョン
注文番号	1985520000	渡り配線コネクタ (端子), 接続されている, 橙色, 17.5 A, 極数: 7, ピッチ (mm) (P): 3.50, 絶縁: はい, 幅: 23 mm
GTIN (EAN)	4050118370195	
数量	20 ST	

エンドプレートと分離プレート



分離プレートとエンドプレートは端子台にとって不可欠なアクセサリです。分離プレートは、異なる電位や機能グループを光学および電氣的に分離し、安全性を高め、制御盤内部の構造を明確にします。エンドプレートは端子台列の側面を閉じ、通電部分との接触を防ぎ、清潔で安定した仕上がりを確保します。どちらのコンポーネントも、それぞれのWeidmüller端子台シリーズに正確に適合しており、安全でコンプライアンスに準拠したプロフェッショナルな配線に役立ちます。

一般注文データ

種別	APP 3	バージョン
注文番号	2489100000	Aシリーズ, 隔壁
GTIN (EAN)	4050118499315	
数量	50 ST	

スクリュードライバー (マイナス用)



丸刃の付いたマイナススクリュードライバー SD DIN 5265、ISO 2380/2、出力は DIN 5264, ISO 2380/1 準拠。クロームトップチップ、ソフトフィニッシュグリップ

一般注文データ

種別	SDS 0.4X2.0X60	バージョン
注文番号	2749260000	スクリュードライバー, 刃幅 (B): 2 mm, ブレード長: 60 mm, 刃厚み (A): 0.4 mm
GTIN (EAN)	4050118895537	
数量	1 ST	

AAP13 6 FE-LO

Weidmüller Interface GmbH & Co. KG
Klingenbergstraße 26
D-32758 Detmold
Germany

www.weidmueller.com

アクセサリ

テストアダプターとテストソケット



端子台とテスト機器の間の電氣的接続には、テストアダプターとテストプラグが使用されます。これにより、電気接点を配線状態で確立でき、測定を容易に行うことができます。

一般注文データ

種別	FZS 2/4 RT/80 SAKT4	バージョン
注文番号	1276300000	プラグ (端子), プラグイン接続, 2 mm ² , 接続数: 2, 極数: 1, 幅: 9 mm
GTIN (EAN)	4008190026080	
数量	20 ST	