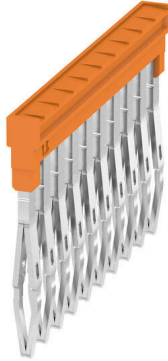


製品イメージ



隣接する端子台に対する電位分布または乗算は、渡り配線を介して実現されます。また、追加の配線作業を容易に回避することができます。電極が破損しても、端子台の接触信頼性は確保されます。当社の品揃えは、モジュラー式端子台用での差し込み式でネジ固定可能な渡り配線システムを提供します。

一般注文データ

バージョン	渡り配線コネクタ (端子), 接続されている, 橙色, 17.5 A, 極数: 10, ピッチ (mm) (P): 3.50, 絶縁: はい, 幅: 33.5 mm
注文番号	1985580000
種別	ZQV 1.5N/10
GTIN (EAN)	4050118370416
数量	20 items

技術データ

承認

ROHS 適合

寸法と重量

深さ	21.9 mm	奥行き (インチ)	0.8622 inch
高さ	2.8 mm	高さ (インチ)	0.1102 inch
幅	33.5 mm	幅 (インチ)	1.3189 inch
正味重量	3.39 g		

温度

保管温度	-25 °C...55 °C	周囲温度	-5 °C...40 °C
連続動作温度、最小	-60 °C	連続動作温度、最大	130 °C

環境製品コンプライアンス

RoHS 対応状況	準拠 (免除なし)
REACH SVHC	0.1wt%を超えるSVHCは含まれていません

全般

極数	10
----	----

寸法

ピッチ (mm) (P)	3.50 mm
--------------	---------

材料データ

基本材質	Wemid	色	橙色
UL 94 可燃性等級	V-0		

評価データ

定格電圧	400 V	公称電流	17.5 A
------	-------	------	--------

追加の技術データ

固定形式	接続されている	爆発試験バージョン	はい
------	---------	-----------	----

重要なメモ

製品情報	安定性および温度の理由により、接点要素の 60 % を取り除くことしかできません。渡り配線コネクタを使用すると、定格電圧が 400 V に低下します。ブランクカットエッジとの断路渡り配線を使用する場合、電圧は 25 V に低下します。
------	---

分類

ETIM 8.0	EC000489	ETIM 9.0	EC000489
ETIM 10.0	EC000489	ECLASS 14.0	27-25-03-03
ECLASS 15.0	27-25-03-03		