

## BLZ 7.62HP/05/180 SN OR BX

Weidmüller Interface GmbH &amp; Co. KG

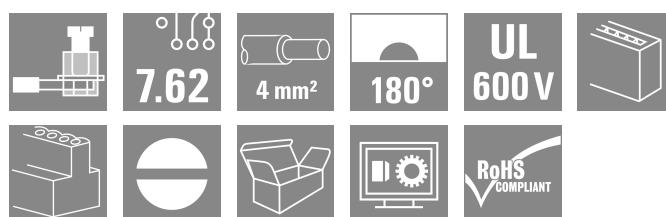
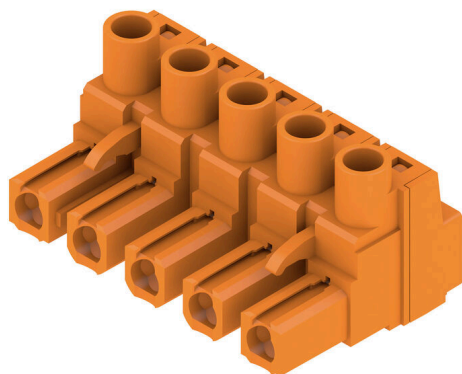
Klingenbergstraße 26

D-32758 Detmold

Germany

www.weidmueller.com

## 製品イメージ



パワーオンボード - 100%の安全性、100%の集約性、100%の費用対効果。

UL-600V アプリケーションの低出力レンジにおけるコンパクトで効率的なソリューション。

12 kVA までのアプリケーションに対応する高性能メス型ヘッダ：

- 400 V / 29 A (IEC)
- 600 V / 20 A (UL)
- 0.08 ~ 4 mm<sup>2</sup> / AWG 28 ~ 12

装置認可能取得の支援：

- UL 508 / UL 840 準拠で 600 V の要件を満たします。
- コネクタ接続時に IEC 68100-5-1 に準拠したタッチセーフティに関する要求水準を満たします。

多段式デバイスシリーズのスリム化提案。デバイスの認定を維持したまま、高容量・高性能領域での小型化・コスト削減を実現!

## 一般注文データ

|            |  |
|------------|--|
| バージョン      | プリント基板用プラグインコネクタ, メス型プラグ, 7.62 mm, 極数: 5, 180°, クランプヨークねじ接続, クランプ範囲, 最大: 4 mm <sup>2</sup> , 箱 |
| 注文番号       | <a href="#">1980510000</a>   |
| 種別         | BLZ 7.62HP/05/180 SN OR BX   |
| GTIN (EAN) | 4032248675562  |
| 数量         | 50 items   |
| 製品データ      | IEC: 630 V / 29 A / 0.2 - 4 mm <sup>2</sup><br>UL: 600 V / 20 A / AWG 20 - AWG 12              |
| パッケージ      | 箱  |

## BLZ 7.62HP/05/180 SN OR BX

Weidmüller Interface GmbH & Co. KG  
Klingenbergstraße 26  
D-32758 Detmold  
Germany

www.weidmueller.com

## 技術データ

## 承認

MAMID承認件数



|                       |                          |
|-----------------------|--------------------------|
| ROHS                  | 適合                       |
| UL File Number Search | <a href="#">ULウェブサイト</a> |
| 証明書番号 (cURus)         | E60693                   |

## 寸法と重量

|      |          |           |             |
|------|----------|-----------|-------------|
| 深さ   | 23.3 mm  | 奥行き (インチ) | 0.9173 inch |
| 高さ   | 18.3 mm  | 高さ (インチ)  | 0.7205 inch |
| 幅    | 37.38 mm | 幅 (インチ)   | 1.4717 inch |
| 正味重量 | 10.76 g  |           |             |

## 環境製品コンプライアンス

|                |                         |                 |
|----------------|-------------------------|-----------------|
| RoHS 対応状況      | 準拠 (免除なし)               |                 |
| REACH SVHC     | 0.1wt%を超えるSVHCは含まれていません |                 |
| 製品のカーボンフットプリント | クレードルからゲート              | 0.209 kg CO2eq. |

## システムパラメータ

|                             |                               |                           |                     |
|-----------------------------|-------------------------------|---------------------------|---------------------|
| 製品ファミリー                     | OMNIMATE電源 - シリーズBL/SL 7.62HP | 接続方式                      | フィールド接続             |
| 導体接続方法                      | クランプヨークねじ接続                   | ピッチ (mm) (P)              | 7.62 mm             |
| ピッチ (インチ) (P)               | 0.300 "                       | 導体取り出し方向                  | 180°                |
| 極数                          | 5                             | L1 (mm)                   | 30.48 mm            |
| L1 (インチ)                    | 1.200 "                       | 行数                        | 1                   |
| ピンモデルシリーズ数量                 | 1                             | 定格断面                      | 2.5 mm <sup>2</sup> |
| DIN VDE 57 106に適合したタッチセーフ保護 | フィンガータッチセーフ                   | DIN VDE 0470に適合したタッチセーフ保護 | IP 20               |
| 保護度合い                       | IP20                          | 体積抵抗                      | 5.00 mΩ             |
| コーディング可能                    | はい                            | 被覆剥き長さ                    | 7 mm                |
| 締付けトルク、最小.                  | 0.4 Nm                        | 締付けトルク、最大.                | 0.5 Nm              |
| クランプネジ                      | M 2.5                         | スクリュードライバーク               | 0.6 x 3.5           |
| スクリュードライバークの標準              | DIN 5264                      | プラグング回数                   | 25                  |
| 差し込み力/極、最大.                 | 9.5 N                         | 引張強度/極、最大.                | 8.5 N               |

## 材料データ

|                      |                            |             |         |
|----------------------|----------------------------|-------------|---------|
| 絶縁材                  | PBT                        | 色           | 橙色      |
| カラーチャート (類似)         | RAL 2000                   | 絶縁材グループ     | IIIa    |
| 比較追跡指数 (CTI)         | ≥ 200                      | 絶縁抵抗        | ≥ 108 Ω |
| Moisture Level (MSL) |                            | UL 94 可燃性等級 | V-0     |
| 接点材質                 | 銅合金                        | 接触表面        | 錫メッキ    |
| プラグ接点の層構造            | 4...8 μm Sn hot-dip tinned | 保管温度、最小     | -40 °C  |
| 保管温度、最大              | 70 °C                      | 動作温度、最小     | -50 °C  |
| 動作温度、最大              | 100 °C                     | 温度範囲、設置、最小  | -25 °C  |
| 温度範囲、設置、最大           | 100 °C                     |             |         |

## 接続に適した導体

|           |                      |
|-----------|----------------------|
| クランプ範囲、最小 | 0.08 mm <sup>2</sup> |
| クランプ範囲、最大 | 4 mm <sup>2</sup>    |

**BLZ 7.62HP/05/180 SN OR BX**

**Weidmüller Interface GmbH & Co. KG**  
 Klingenbergstraße 26  
 D-32758 Detmold  
 Germany

www.weidmueller.com

技術データ

|                                     |                     |
|-------------------------------------|---------------------|
| 配線接続断面 AWG、最小                       | AWG 28              |
| 導体接続断面積 AWG、最大                      | AWG 12              |
| 固定式、最小 H05 (07) V-U                 | 0.2 mm <sup>2</sup> |
| 固定式、最大 H05 (07) V-U                 | 4 mm <sup>2</sup>   |
| フレキシブル、最小 H05 (07) V-K              | 0.2 mm <sup>2</sup> |
| フレキシブル、最大 H05 (07) V-K              | 4 mm <sup>2</sup>   |
| w. プラスチックカラーフェルール、DIN 46228 pt 4、最小 | 0.2 mm <sup>2</sup> |
| プラスチックカラー付フェルール DIN 46228 pt 4、最大   | 2.5 mm <sup>2</sup> |
| w. フェルール、DIN 46228 pt 1、最小          | 0.2 mm <sup>2</sup> |
| ワイヤエンドフェルール付 DIN 46228 pt 1、最大      | 2.5 mm <sup>2</sup> |
| EN 60999 a x b; ø 準拠のプラグゲージ         | 2.8 mm x 2.4 mm     |
| パスピン                                |                     |

|         |        |           |                              |
|---------|--------|-----------|------------------------------|
| クランプ導体  | 導体接続断面 | 種別        | 配線の細線仕様                      |
|         |        | 公称        | 0.25 mm <sup>2</sup>         |
| フェルール端子 | 導体接続断面 | 被覆剥き長さ    | 公称 10 mm                     |
|         |        | 推奨フェルール端子 | <a href="#">H0.25/12 HBL</a> |
| フェルール端子 | 導体接続断面 | 種別        | 配線の細線仕様                      |
|         |        | 公称        | 0.34 mm <sup>2</sup>         |
| フェルール端子 | 導体接続断面 | 被覆剥き長さ    | 公称 10 mm                     |
|         |        | 推奨フェルール端子 | <a href="#">H0.34/12 TK</a>  |
| フェルール端子 | 導体接続断面 | 種別        | 配線の細線仕様                      |
|         |        | 公称        | 0.5 mm <sup>2</sup>          |
| フェルール端子 | 導体接続断面 | 被覆剥き長さ    | 公称 6 mm                      |
|         |        | 推奨フェルール端子 | <a href="#">H0.5/6</a>       |
| フェルール端子 | 導体接続断面 | 種別        | 配線の細線仕様                      |
|         |        | 公称        | 0.75 mm <sup>2</sup>         |
| フェルール端子 | 導体接続断面 | 被覆剥き長さ    | 公称 6 mm                      |
|         |        | 推奨フェルール端子 | <a href="#">H0.75/6</a>      |
| フェルール端子 | 導体接続断面 | 種別        | 配線の細線仕様                      |
|         |        | 公称        | 1 mm <sup>2</sup>            |
| フェルール端子 | 導体接続断面 | 被覆剥き長さ    | 公称 6 mm                      |
|         |        | 推奨フェルール端子 | <a href="#">H1.0/6</a>       |
| フェルール端子 | 導体接続断面 | 種別        | 配線の細線仕様                      |
|         |        | 公称        | 1.5 mm <sup>2</sup>          |
| フェルール端子 | 導体接続断面 | 被覆剥き長さ    | 公称 7 mm                      |
|         |        | 推奨フェルール端子 | <a href="#">H1.5/7</a>       |
| フェルール端子 | 導体接続断面 | 種別        | 配線の細線仕様                      |
|         |        | 公称        | 2.5 mm <sup>2</sup>          |
| フェルール端子 | 導体接続断面 | 被覆剥き長さ    | 公称 7 mm                      |
|         |        | 推奨フェルール端子 | <a href="#">H2.5/7</a>       |

参照テキスト プラスチック製カラーの外径はピッチ (P) より大きくできません、フェルールの長さは、製品と定格電圧に応じて選択されます。

IEC規格に準拠した公称データ

|                              |                        |                              |              |
|------------------------------|------------------------|------------------------------|--------------|
| 標準に準拠して検査済                   | IEC 60664-1, IEC 61984 | 定格電流、最小極数 (Tu=20°C)          | 29 A         |
| 定格電流、最大極数 (Tu=20°C)          | 26.5 A                 | 定格電流、最小極数 (Tu=40°C)          | 25 A         |
| 定格電流、最大極数 (Tu=40°C)          | 23 A                   | サージ電圧等級の定格電圧/汚染度 II/2        | 630 V        |
| サージ電圧等級の定格電圧/汚染度 III/2       | 500 V                  | サージ電圧等級の定格電圧 / 汚染度 III/3     | 400 V        |
| サージ電圧等級の定格インパルス電圧/ 汚染度 II/2  | 4 kV                   | サージ電圧等級の定格インパルス電圧/ 汚染度 III/2 | 6 kV         |
| サージ電圧等級の定格インパルス電圧/ 汚染度 III/3 | 6 kV                   | 短時間耐電流抵抗                     | 3 x 1sで180 A |
| 沿面距離、最小                      | 11.3 mm                | クリアランス、最小                    | 9.8 mm       |

## BLZ 7.62HP/05/180 SN OR BX

Weidmüller Interface GmbH & Co. KG  
Klingenbergstraße 26  
D-32758 Detmold  
Germany

www.weidmueller.com

## 技術データ

## CSAに準拠した公称データ

|                        |                                   |                        |                |
|------------------------|-----------------------------------|------------------------|----------------|
| 試験制度 (CSA)             | CSA                               | 証明書番号 (CSA)            | 200039-1121690 |
| 定格電圧 (グループ B/CSA 使用)   | 600 V                             | 定格電圧 (グループ C / CSA 使用) | 600 V          |
| 定格電圧 (グループ D/CSA 使用)   | 600 V                             | 定格電流 (グループ B/CSA 使用)   | 20 A           |
| 定格電流 (グループ C / CSA 使用) | 20 A                              | 定格電流 (グループ D/CSA 使用)   | 5 A            |
| 導体断面積、AGW、最小           | AWG 20                            | 導体断面積、AGW、最大           | AWG 12         |
| 認可値の参照                 | 仕様は最大値です - 詳細については承認証明書を参照してください。 |                        |                |

## UL 1059に準拠した公称データ

|                            |                                   |                            |        |
|----------------------------|-----------------------------------|----------------------------|--------|
| 設定 (cURus)                 | CURUS                             | 証明書番号 (cURus)              | E60693 |
| 定格電圧 (グループ B / UL 1059 使用) | 600 V                             | 定格電圧 (C/UL 1059 グループ使用)    | 600 V  |
| 定格電圧 (グループ D / UL 1059 使用) | 600 V                             | 定格電流 (グループ B / UL 1059 使用) | 20 A   |
| 定格電圧 (使用グループ C/UL 1059)    | 20 A                              | 定格電流 (グループ D / UL 1059 使用) | 5 A    |
| 導体断面積、AGW、最小               | AWG 20                            | 導体断面積、AGW、最大               | AWG 12 |
| 承認値への参照                    | 仕様は最大値です - 詳細については承認証明書を参照してください。 |                            |        |

## 梱包

|       |           |        |           |
|-------|-----------|--------|-----------|
| パッケージ | 箱         | VPE 長  | 229.00 mm |
| VPE幅  | 133.00 mm | VPEの高さ | 47.00 mm  |

## テストの種類

|                    |            |  |                        |
|--------------------|------------|--|------------------------|
| 試験：マーキングの耐久性       | 標準         | DIN EN 61984セクション7.3.2 / 09.02 DIN EN 60068-2-70 / 07.96からのパターン取得        |                        |
|                    | テスト        | 原産地表示、種類の識別、ピッチ、材料の種類、日付時計   |                        |
|                    | 評価         | 使用可能   |                        |
| テスト：連結解除 (互換性なし)   | テスト        | 耐久性  |                        |
|                    | 評価         | 合格した   |                        |
|                    | 標準         | DIN EN 61984セクション6.3および6.9.1 / 09.02                                     |                        |
| テスト：クランプ可能な断面      | テスト        | コード要素で180°回転   |                        |
|                    | 評価         | 合格した   |                        |
|                    | テスト        | 要素をコード要素無しで180°回転  |                        |
| 導体の損傷や偶発的な緩みをテストする | 標準         | DIN EN 60999-1セクション7および9.1 / 12.00, DIN EN 60947-1セクション8.2.4.5.1 / 12.02 |                        |
|                    | 導体種類       | 導体の種類と導体断面   | 固定式0.5 mm <sup>2</sup> |
|                    |            | 導体の種類と導体断面   | 撚線0.5 mm <sup>2</sup>  |
|                    |            | 導体の種類と導体断面   | 固定式2.5 mm <sup>2</sup> |
|                    |            | 導体の種類と導体断面   | 撚線2.5 mm <sup>2</sup>  |
|                    |            | 導体の種類と導体断面   | AWG 20/1               |
|                    |            | 導体の種類と導体断面   | AWG 20/19              |
|                    |            | 導体の種類と導体断面   | AWG 12/1               |
|                    | 導体の種類と導体断面 | AWG 12/19  |                        |
|                    | 評価         | 合格した   |                        |
| 導体の損傷や偶発的な緩みをテストする | 標準         | DIN EN 60999-1セクション9.4 / 12.00   |                        |
|                    | 要件         | 0.2 kg   |                        |
|                    | 導体種類       | 導体の種類と導体断面   | AWG 28/1               |
|                    |            | 導体の種類と導体断面   | AWG 28/19              |
| 評価                 | 合格した       |  |                        |
| 要件                 | 0.3 kg     |  |                        |

## 技術データ

|        |                      |                                |
|--------|----------------------|--------------------------------|
| 引き抜き試験 | 導体種類                 | 導体の種類と導体断面 H05V-U0.5           |
|        |                      | 導体の種類と導体断面 H05V-K0.5           |
|        | 評価                   | 合格した                           |
|        | 要件                   | 0.7 kg                         |
|        | 導体種類                 | 導体の種類と導体断面 AWG 14/1            |
|        |                      | 導体の種類と導体断面 AWG 14/19           |
|        | 評価                   | 合格した                           |
|        | 要件                   | 0.9 kg                         |
|        | 導体種類                 | 導体の種類と導体断面 H07V-U4.0           |
|        |                      | 導体の種類と導体断面 H07V-K4.0           |
|        | 評価                   | 合格した                           |
|        | 標準                   | DIN EN 60999-1セクション9.5 / 12.00 |
|        | 要件                   | ≥5 N                           |
|        | 導体種類                 | 導体の種類と導体断面 AWG 28/1            |
|        |                      | 導体の種類と導体断面 AWG 28/19           |
|        | 評価                   | 合格した                           |
|        | 要件                   | ≥20 N                          |
|        | 導体種類                 | 導体の種類と導体断面 H05V-U0.5           |
|        | 導体の種類と導体断面 H05V-K0.5 |                                |
| 評価     | 合格した                 |                                |
| 要件     | ≥50 N                |                                |
| 導体種類   | 導体の種類と導体断面 AWG 14/1  |                                |
|        | 導体の種類と導体断面 AWG 14/19 |                                |
|        | 導体の種類と導体断面 H07V-K4.0 |                                |
| 評価     | 合格した                 |                                |
| 要件     | ≥60 N                |                                |
| 導体種類   | 導体の種類と導体断面 H07V-U4.0 |                                |
| 評価     | 合格した                 |                                |

## 重要なメモ

IPC準拠 適合性：製品の開発、製造、および出荷は、国際的に認められた基準と基準に従って行なわれ、データシートに記載された保証された特性を遵守します。IPC-A-610「クラス2」に準拠して装飾的な特性を満たします。製品に関するさらなる請求は、要求に応じて評価できます。

## 注意事項

- Additional variants on request
- Gold-plated contact surfaces on request
- Rated current related to rated cross-section & min. No. of poles.
- Wire end ferrule without plastic collar to DIN 46228/1
- Wire end ferrule with plastic collar to DIN 46228/4
- P on drawing = pitch
- Rated data refer only to the component itself. Clearance and creepage distances to other components are to be designed in accordance with the relevant application standards.
- In accordance with IEC 61984, OMNIMATE-connectors are connectors without breaking capacity (COC). During designated use, connectors are not allowed to be engaged or disengaged when live or under load
- Long term storage of the product with average temperature of 50 °C and maximum humidity 70%, 36 months

## 分類

|             |             |             |             |
|-------------|-------------|-------------|-------------|
| ETIM 8.0    | EC002638    | ETIM 9.0    | EC002638    |
| ETIM 10.0   | EC002638    | ECLASS 14.0 | 27-46-02-02 |
| ECLASS 15.0 | 27-46-02-02 |             |             |

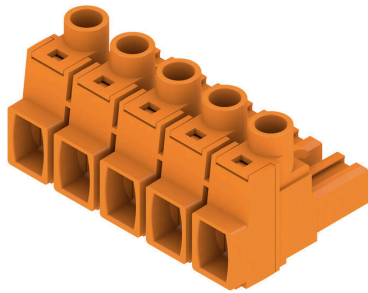
**BLZ 7.62HP/05/180 SN OR BX**

**Weidmüller Interface GmbH & Co. KG**  
 Klingenbergstraße 26  
 D-32758 Detmold  
 Germany

www.weidmueller.com

図面

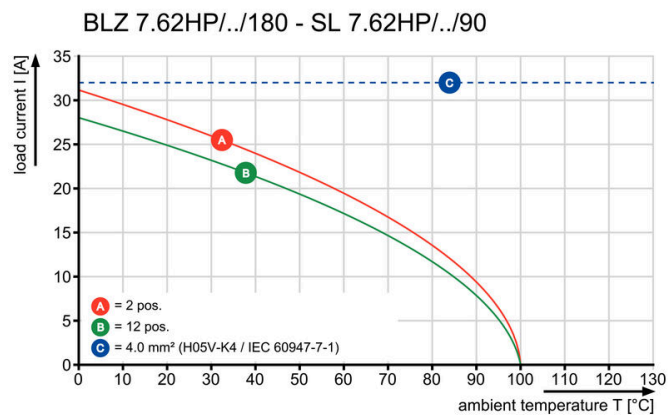
製品イメージ



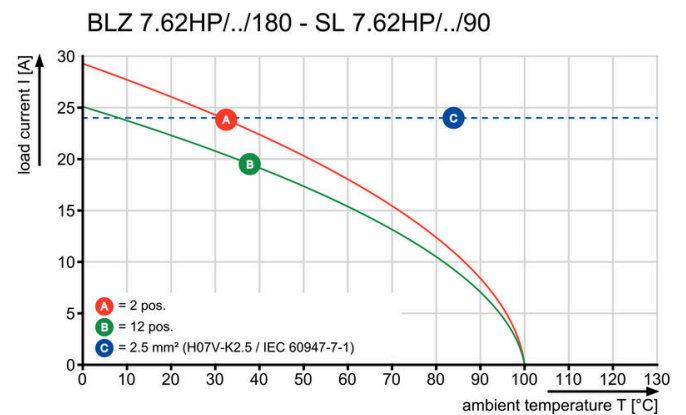
寸法図



グラフ



グラフ



## BLZ 7.62HP/05/180 SN OR BX

Weidmüller Interface GmbH & Co. KG  
Klingenbergstraße 26  
D-32758 Detmold  
Germany

www.weidmueller.com

## アクセサリ

## コーディングパーツ



続すべきものだけを接続：適切な場所に適切な接続を提供します。

コーディングエレメントとロックングデバイスは、製造工程と運用中の接続エレメントを明確に割り当てます。コーディングエレメントとロックングデバイスは、ケーブルの組立前または組立中に取付できます。ワイドüミューラーでは、オンライン上でコンフィギュレータを使用し、事前に仕様を設定することができます。プリント基板への誤った組立てや、接続部品の誤挿入を防止します。

利点は、製造時のトラブルシューティングを無くし、ユーザーによる操作ミスを防ぐことができます。

## 一般注文データ

|            |                            |                                     |
|------------|----------------------------|-------------------------------------|
| 種別         | BLZ/SL KO OR BX            | バージョン                               |
| 注文番号       | <a href="#">1573010000</a> | プリント基板用プラグインコネクタ, アクセサリ, コーディングパーツ, |
| GTIN (EAN) | 4008190048396              | 橙色, 極数: 1                           |
| 数量         | 100 ST                     |                                     |
| 種別         | BLZ/SL KO BK BX            | バージョン                               |
| 注文番号       | <a href="#">1545710000</a> | プリント基板用プラグインコネクタ, アクセサリ, コーディングパーツ, |
| GTIN (EAN) | 4008190087142              | 黒色, 極数: 1                           |
| 数量         | 50 ST                      |                                     |

## スクリュードライバ (マイナス用)



丸刃の付いたマイナススクリュードライバ SD DIN 5265、ISO 2380/2、出力は DIN 5264, ISO 2380/1 準拠。クロームトップチップ、ソフトフィニッシュグリップ

## 一般注文データ

|            |                            |                      |
|------------|----------------------------|----------------------|
| 種別         | SDS 0.6X3.5X100            | バージョン                |
| 注文番号       | <a href="#">9008330000</a> | スクリュードライバ, スクリュードライバ |
| GTIN (EAN) | 4032248056286              |                      |
| 数量         | 1 ST                       |                      |
| 種別         | SDIS 0.6X3.5X100           | バージョン                |
| 注文番号       | <a href="#">9008390000</a> | スクリュードライバ, スクリュードライバ |
| GTIN (EAN) | 4032248056354              |                      |
| 数量         | 1 ST                       |                      |

## BLZ 7.62HP/05/180 SN OR BX

Weidmüller Interface GmbH & Co. KG  
Klingenbergstraße 26  
D-32758 Detmold  
Germany

www.weidmueller.com

## アクセサリ

## クリンプツール



プラスチックカラーを使用時と不使用時の、フェルール  
対応クリンプツール

- ラチェットは精密なクリンプを保証します
- 操作が不正確な場合のオプション許可

## 一般注文データ

|            |                            |   |
|------------|----------------------------|---|
| 種別         | PZ 6/5                     | バージョン   |
| 注文番号       | <a href="#">9011460000</a> | プレスツール, ワイヤ端フェルール用圧着ツール, 0.25mm <sup>2</sup> , 6mm <sup>2</sup> , ト |
| GTIN (EAN) | 4008190165352              | ラビーズインデントクリンプ   |
| 数量         | 1 ST                       |   |

## BLZ 7.62HP/05/180 SN OR BX

Weidmüller Interface GmbH &amp; Co. KG

Klingenbergstraße 26

D-32758 Detmold

Germany

www.weidmueller.com

## 対応

## SL 7.62HP/180G



パワーオンボード - 100%の安全性、100%の集約性、100%の費用対効果。

UL-600V アプリケーションの低出力レンジにおけるコンパクトで効率的なソリューション

12 kVA までのアプリケーションに対応する高性能オス型ヘッダ :

- 400 V / 29 A (IEC)
- 600 V / 20 A (UL)
- 単一端子嵌合構造

デバイスの認定取得を支援 :

- UL 508 / UL840に準拠した600Vの要求を満足します。

- メス型ヘッダBLZ 7.62 HPとの組合せで、IEC68100-5-1のタッチセーフティに関する要求事項に適合しています。

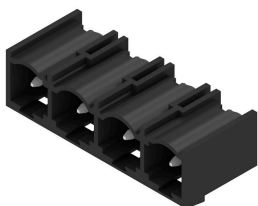
多段式デバイスシリーズのスリム化提案。デバイスの認定を維持したまま、高容量・低性能領域での小型化・低価格化を実現!

オス型ヘッダー、180 取り出し方向、フランジなし

## 一般注文データ

|            |                            |  |
|------------|----------------------------|--|
| 種別         | SL 7.62HP/05/180G 3.2SN... | バージョン  |
| 注文番号       | <a href="#">1048980000</a> | プリント基板用プラグインコネクタ, オス型ヘッダー, 閉側, THRはんだ                        |
| GTIN (EAN) | 4032248786954              | 付け接続, 7.62 mm, 極数: 5, 180°, ソルダーピン長 (l): 3.2 mm, 錫メッキ, 黒色, 箱 |
| 数量         | 50 ST                      |  |
| 種別         | SL 7.62HP/05/180G 3.2SN... | バージョン  |
| 注文番号       | <a href="#">1048900000</a> | プリント基板用プラグインコネクタ, オス型ヘッダー, 閉側, THRはんだ                        |
| GTIN (EAN) | 4032248786879              | 付け接続, 7.62 mm, 極数: 5, 180°, ソルダーピン長 (l): 3.2 mm, 錫メッキ, 橙色, 箱 |
| 数量         | 50 ST                      |  |

## SL 7.62HP/270G



オンボード電源 - 100%の安全性、100%の統合、100%の費用対効果 :

12 kVA までの低電流範囲の UL-600V アプリケーション対応の小型で効率的なソリューション

- 400 V で 29 A (IEC)
- 300 V で 20 A (UL)
- 1 区域の接合プロファイル
- 接続範囲 : 0.08 ~ 4mm<sup>2</sup> / AWG 28 ~ 12

装置認可能取得の支援 :

- UL 508 / UL840 準拠で、600 V の要件を満たしています。

- IEC68100-5-1 準拠の、追加進展した接触安全性に関する要求事項に対応

多段階デバイスシリーズのスリム化により、装置の承認取得を喪失せずに、大容量の低パフォーマンス範囲でサイズを縮小し、コストを削減できます。

オス型ヘッダー、取り出し方向 270°

## 一般注文データ

|            |                            |  |
|------------|----------------------------|--|
| 種別         | SL 7.62HP/05/270G 3.2SN... | バージョン  |
| 注文番号       | <a href="#">1472270000</a> | プリント基板用プラグインコネクタ, オス型ヘッダー, 閉側, THRはんだ                        |
| GTIN (EAN) | 4050118317435              | 付け接続, 7.62 mm, 極数: 5, 270°, ソルダーピン長 (l): 3.2 mm, 錫メッキ, 黒色, 箱 |
| 数量         | 50 ST                      |  |

## BLZ 7.62HP/05/180 SN OR BX

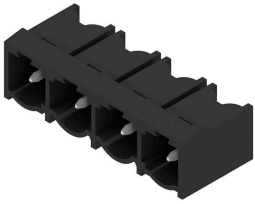
Weidmüller Interface GmbH & Co. KG  
Klingenbergstraße 26  
D-32758 Detmold  
Germany

www.weidmueller.com

## 対応

|            |                            |   |
|------------|----------------------------|---|
| 種別         | SL 7.62HP/05/270G 3.2SN... | バージョン   |
| 注文番号       | <a href="#">1472520000</a> | プリント基板用プラグインコネクタ, オス型ヘッダー, 閉側, THRはんだ                       |
| GTIN (EAN) | 4050118317657              | 付け接続, 7.62 mm, 極数: 5, 270°, ソルダピン長 (l): 3.2 mm, 錫メッキ, 橙色, 箱 |
| 数量         | 50 ST                      |   |

## SL 7.62HP/90G



オンボード電源- 100%の安全性、100%の統合、100%の費用対効果:

12 kVA までの低電流範囲の UL-600V アプリケーション対応の小型で効率的なソリューション

- 400 V で 29 A (IEC)
- 300 V で 20 A (UL)
- 1 区域の接合プロファイル
- 接続範囲: 0.08 ~ 4mm<sup>2</sup> / AWG 28 ~ 12

装置認可能取得の支援:

- UL 508 / UL840 準拠で、600 V の要件を満たしています。
- IEC68100-5-1 準拠の、追加進展した接触安全性に関する要求事項に対応

多段階デバイスシリーズのスリム化により、装置の承認取得を喪失せずに、大容量の低パフォーマンス範囲でサイズを縮小し、コストを削減できます。

オス型ヘッダ、出口角度 90°

## 一般注文データ

|            |                            |  |
|------------|----------------------------|--|
| 種別         | SL 7.62HP/05/90G 3.2SN ... | バージョン  |
| 注文番号       | <a href="#">1026790000</a> | プリント基板用プラグインコネクタ, オス型ヘッダー, 閉側, THRはんだ                      |
| GTIN (EAN) | 4032248752195              | 付け接続, 7.62 mm, 極数: 5, 90°, ソルダピン長 (l): 3.2 mm, 錫メッキ, 黒色, 箱 |
| 数量         | 50 ST                      |  |
| 種別         | SL 7.62HP/05/90G 3.2SN ... | バージョン  |
| 注文番号       | <a href="#">1980400000</a> | プリント基板用プラグインコネクタ, オス型ヘッダー, 閉側, THRはんだ                      |
| GTIN (EAN) | 4032248675456              | 付け接続, 7.62 mm, 極数: 5, 90°, ソルダピン長 (l): 3.2 mm, 錫メッキ, 橙色, 箱 |
| 数量         | 50 ST                      |  |

## SL-SMT 7.62HP/180G SN Box

## 一般注文データ

|            |                            |   |
|------------|----------------------------|---|
| 種別         | SL-SMT 7.62HP/05/180G 2... | バージョン   |
| 注文番号       | <a href="#">3114290000</a> | プリント基板用プラグインコネクタ, オス型ヘッダー, 閉側, THRはんだ                       |
| GTIN (EAN) | 4099987204095              | 付け接続, 7.62 mm, 極数: 5, 180°, ソルダピン長 (l): 2.1 mm, 錫メッキ, 黒色, 箱 |
| 数量         | ST                         |   |

## BLZ 7.62HP/05/180 SN OR BX

Weidmüller Interface GmbH & Co. KG  
Klingenbergstraße 26  
D-32758 Detmold  
Germany

## 対応

www.weidmueller.com

## SL-SMT 7.62HP/180G SN Tape

## 一般注文データ

|            |                            |   |
|------------|----------------------------|---|
| 種別         | SL-SMT 7.62HP/05/180G 2... | バージョン   |
| 注文番号       | <a href="#">3114340000</a> | プリント基板用プラグインコネクタ, オス型ヘッダー, 閉側, THRはんだ                           |
| GTIN (EAN) | 4099987204149              | 付け接続, 7.62 mm, 極数: 5, 180°, ソルダープイン長 (l): 2.1 mm, 錫メッキ, 黒色, リール |
| 数量         | ST                         |   |

## SL-SMT 7.62HP/90G SN Box

## 一般注文データ

|            |                            |  |
|------------|----------------------------|--|
| 種別         | SL-SMT 7.62HP/05/90G 2.... | バージョン  |
| 注文番号       | <a href="#">3114140000</a> | プリント基板用プラグインコネクタ, オス型ヘッダー, 閉側, THRはんだ                        |
| GTIN (EAN) | 4099987203944              | 付け接続, 7.62 mm, 極数: 5, 90°, ソルダープイン長 (l): 2.1 mm, 錫メッキ, 黒色, 箱 |
| 数量         | ST                         |  |

## SL-SMT 7.62HP/90G Tape

## 一般注文データ

|            |                            |  |
|------------|----------------------------|--|
| 種別         | SL-SMT 7.62HP/05/90G 2.... | バージョン  |
| 注文番号       | <a href="#">3114120000</a> | プリント基板用プラグインコネクタ, オス型ヘッダー, 閉側, THRはんだ                          |
| GTIN (EAN) | 4099987203920              | 付け接続, 7.62 mm, 極数: 5, 90°, ソルダープイン長 (l): 2.1 mm, 錫メッキ, 黒色, リール |
| 数量         | ST                         |  |