

## BLF 5.00HC/08/90 SN BK BX

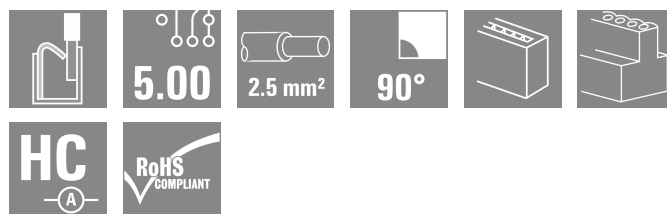
Weidmüller Interface GmbH &amp; Co. KG

Klingenbergstraße 26

D-32758 Detmold

Germany

www.weidmueller.com



数百万件にもわたる高い信頼性、革新的な細部を備えた独自の実績を誇ります。

BLF 5.00HC プッシュインバージョンの BLZ 5.00HC メスコネクタは、新しい接続システム、および、より小型の形状を備えています。ワイドミュラーの革新的なプッシュインバネ接続システムは、簡単でツール不要の配線接続の将来性を示しています。HC = 高電流。

汎用性の条件で、BLF 5.00HC は従来バージョンと同程度の機能を提供します：

- 実績豊富な3本の導体取り出し方向により、アプリケーション固有の形状に対して通常の柔軟性を提供
- 4種のフランジバリエーションおよび特許取得済リリースラッチにより、ロックのコンセプトはユーザの要件に基づいて決まります

## 一般注文データ

|            |   |
|------------|---|
| バージョン      | プリント基板用プラグインコネクタ, メス型プラグ, 5.00 mm, 極数: 8, 90°, アクチュエータ付プッシュイン, クランプ範囲、最大: 3.31 mm², 箱 |
| 注文番号       | <a href="#">1979330000</a>  |
| 種別         | BLF 5.00HC/08/90 SN BK BX   |
| GTIN (EAN) | 4032248674534   |
| 数量         | 42 items  |
| 製品データ      | IEC: 400 V / 24 A / 0.2 - 2.5 mm²<br>UL: 300 V / 18.5 A / AWG 26 - AWG 12             |
| パッケージ      | 箱   |
| 配送ステータス    | 中止  |
| 最終注文日      | 2026-10-31T00:00:00+01:00   |

## BLF 5.00HC/08/90 SN BK BX

Weidmüller Interface GmbH & Co. KG  
Klingenbergstraße 26  
D-32758 Detmold  
Germany

www.weidmueller.com

## 技術データ

## 承認

MAMID承認件数



|                       |                          |
|-----------------------|--------------------------|
| ROHS                  | 適合                       |
| UL File Number Search | <a href="#">ULウェブサイト</a> |
| 証明書番号 (cURus)         | E60693                   |

## 寸法と重量

|      |         |           |             |
|------|---------|-----------|-------------|
| 深さ   | 26.2 mm | 奥行き (インチ) | 1.0315 inch |
| 高さ   | 20.8 mm | 高さ (インチ)  | 0.8189 inch |
| 幅    | 40 mm   | 幅 (インチ)   | 1.5748 inch |
| 正味重量 | 17.69 g |           |             |

## 環境製品コンプライアンス

|                |                             |
|----------------|-----------------------------|
| RoHS 対応状況      | 準拠 (免除なし)                   |
| REACH SVHC     | 0.1wt%を超えるSVHCは含まれていません     |
| 製品のカーボンフットプリント | クレードルからゲート 0,581 kg CO2 eq. |

## システムパラメータ

|                             |                             |                           |                     |
|-----------------------------|-----------------------------|---------------------------|---------------------|
| 製品ファミリー                     | OMNIMATE信号 - BL/SL 5.00シリーズ | 接続方式                      | フィールド接続             |
| 導体接続方法                      | アクチュエータ付プッシュイン              | ピッチ (mm) (P)              | 5.00 mm             |
| ピッチ (インチ) (P)               | 0.197 "                     | 導体取り出し方向                  | 90°                 |
| 極数                          | 8                           | L1 (mm)                   | 35.00 mm            |
| L1 (インチ)                    | 1.379 "                     | 行数                        | 1                   |
| ピンモデルシリーズ数量                 | 1                           | 定格断面                      | 2.5 mm <sup>2</sup> |
| DIN VDE 57 106に適合したタッチセーフ保護 | バックアップ ハンドタッチセーフ            | DIN VDE 0470に適合したタッチセーフ保護 | IP20接続/IP10接続解除     |
| 保護度合い                       | IP20                        | 体積抵抗                      | ≤5 mΩ               |
| コーディング可能                    | はい                          | 被覆剥ぎ長さ                    | 10 mm               |
| スクレイドライバー刃                  | 0.6 x 3.5                   | スクレイドライバー刃の標準             | DIN 5264            |
| プラグイン回数                     | 25                          | 差し込み力/極、最大                | 7 N                 |
| 引張強度/極、最大                   | 5.5 N                       |                           |                     |

## 材料データ

|                      |                            |              |          |
|----------------------|----------------------------|--------------|----------|
| 絶縁材                  | PBT                        | 色            | 黒色       |
| 操作要素の色               | 橙色                         | カラーチャート (類似) | RAL 9011 |
| 絶縁材グループ              | IIIa                       | 比較追跡指数 (CTI) | ≥ 200    |
| Moisture Level (MSL) |                            | UL 94 可燃性等級  | V-0      |
| 接点材質                 | 銅合金                        | 接触表面         | 錫メッキ     |
| プラグ接点の層構造            | 4...8 μm Sn hot-dip tinned | 保管温度、最小      | -40 °C   |
| 保管温度、最大              | 70 °C                      | 動作温度、最小      | -50 °C   |
| 動作温度、最大              | 100 °C                     | 温度範囲、設置、最小   | -30 °C   |
| 温度範囲、設置、最大           | 100 °C                     |              |          |

## 接続に適した導体

|           |                      |
|-----------|----------------------|
| クランプ範囲、最小 | 0.13 mm <sup>2</sup> |
| クランプ範囲、最大 | 3.31 mm <sup>2</sup> |

**BLF 5.00HC/08/90 SN BK BX**

**Weidmüller Interface GmbH & Co. KG**  
 Klingenbergstraße 26  
 D-32758 Detmold  
 Germany

www.weidmueller.com

**技術データ**

|                                     |                      |
|-------------------------------------|----------------------|
| 配線接続断面 AWG、最小                       | AWG 26               |
| 導体接続断面積 AWG、最大                      | AWG 12               |
| 固定式、最小 H05 (07) V-U                 | 0.2 mm <sup>2</sup>  |
| 固定式、最大 H05 (07) V-U                 | 2.5 mm <sup>2</sup>  |
| フレキシブル、最小 H05 (07) V-K              | 0.2 mm <sup>2</sup>  |
| フレキシブル、最大 H05 (07) V-K              | 2.5 mm <sup>2</sup>  |
| w. プラスチックカラーフェルール、DIN 46228 pt 4、最小 | 0.25 mm <sup>2</sup> |
| プラスチックカラー付フェルール DIN 46228 pt 4、最大   | 2.5 mm <sup>2</sup>  |
| w. フェルール、DIN 46228 pt 1、最小          | 0.25 mm <sup>2</sup> |
| ワイヤエンドフェルール付 DIN 46228 pt 1、最大      | 2.5 mm <sup>2</sup>  |
| EN 60999 a x b; ø 準拠のプラグゲージ         | 2.8 mm x 2.0 mm      |
| パスピン                                |                      |

| クランプ導体  | 導体接続断面 | 種別        | 配線の細線仕様                    |
|---------|--------|-----------|----------------------------|
|         |        | 公称        | 0.5 mm <sup>2</sup>        |
| フェルール端子 |        | 被覆剥き長さ    | 公称 12 mm                   |
|         |        | 推奨フェルール端子 | <a href="#">H0.5/16 OR</a> |
|         |        | 被覆剥き長さ    | 公称 10 mm                   |
|         |        | 推奨フェルール端子 | <a href="#">H0.5/10</a>    |
| 導体接続断面  |        | 種別        | 配線の細線仕様                    |
|         |        | 公称        | 0.75 mm <sup>2</sup>       |
|         |        | 被覆剥き長さ    | 公称 12 mm                   |
|         |        | 推奨フェルール端子 | <a href="#">H0.75/16 W</a> |
| フェルール端子 |        | 被覆剥き長さ    | 公称 10 mm                   |
|         |        | 推奨フェルール端子 | <a href="#">H0.75/10</a>   |
|         |        | 種別        | 配線の細線仕様                    |
|         |        | 公称        | 1 mm <sup>2</sup>          |
| 導体接続断面  |        | 被覆剥き長さ    | 公称 12 mm                   |
|         |        | 推奨フェルール端子 | <a href="#">H1.0/16D R</a> |
|         |        | 被覆剥き長さ    | 公称 10 mm                   |
|         |        | 推奨フェルール端子 | <a href="#">H1.0/10</a>    |
| 導体接続断面  |        | 種別        | 配線の細線仕様                    |
|         |        | 公称        | 1.5 mm <sup>2</sup>        |
|         |        | 被覆剥き長さ    | 公称 10 mm                   |
|         |        | 推奨フェルール端子 | <a href="#">H1.5/10</a>    |
| フェルール端子 |        | 被覆剥き長さ    | 公称 12 mm                   |
|         |        | 推奨フェルール端子 | <a href="#">H1.5/16 R</a>  |
|         |        | 種別        | 配線の細線仕様                    |
|         |        | 公称        | 2.5 mm <sup>2</sup>        |
| 導体接続断面  |        | 被覆剥き長さ    | 公称 10 mm                   |
|         |        | 推奨フェルール端子 | <a href="#">H2.5/10</a>    |

参照テキスト プラスチック製カラーの外径はピッチ (P) より大きくできません、フェルールの長さは、製品と定格電圧に応じて選択されます。

**IEC規格に準拠した公称データ**

|                              |                        |                              |              |
|------------------------------|------------------------|------------------------------|--------------|
| 標準に準拠して検査済                   | IEC 60664-1, IEC 61984 | 定格電流、最小極数 (Tu=20°C)          | 24 A         |
| 定格電流、最大極数 (Tu=20°C)          | 19 A                   | 定格電流、最小極数 (Tu=40°C)          | 21 A         |
| 定格電流、最大極数 (Tu=40°C)          | 16.5 A                 | サージ電圧等級の定格電圧/汚染度 II/2        | 400 V        |
| サージ電圧等級の定格電圧/汚染度 III/2       | 320 V                  | サージ電圧等級の定格電圧 / 汚染度 III/3     | 250 V        |
| サージ電圧等級の定格インパルス電圧/ 汚染度 II/2  | 4 kV                   | サージ電圧等級の定格インパルス電圧/ 汚染度 III/2 | 4 kV         |
| サージ電圧等級の定格インパルス電圧/ 汚染度 III/3 | 4 kV                   | 短時間耐電流抵抗                     | 3 x 1sで120 A |

## BLF 5.00HC/08/90 SN BK BX

Weidmüller Interface GmbH &amp; Co. KG

Klingenbergstraße 26

D-32758 Detmold

Germany

www.weidmueller.com

## 技術データ

## CSAに準拠した公称データ

|                      |                                   |                      |                |
|----------------------|-----------------------------------|----------------------|----------------|
| 試験制度 (CSA)           | CSA                               | 証明書番号 (CSA)          | 200039-1121690 |
| 定格電圧 (グループ B/CSA 使用) | 300 V                             | 定格電圧 (グループ D/CSA 使用) | 300 V          |
| 定格電流 (グループ B/CSA 使用) | 10 A                              | 定格電流 (グループ D/CSA 使用) | 10 A           |
| 導体断面積、AGW、最小         | AWG 12                            | 導体断面積、AGW、最大         | AWG 26         |
| 認可値の参照               | 仕様は最大値です - 詳細については承認証明書を参照してください。 |                      |                |

## UL 1059に準拠した公称データ

|                            |                                   |                            |        |
|----------------------------|-----------------------------------|----------------------------|--------|
| 設定 (cURus)                 | CURUS                             | 証明書番号 (cURus)              | E60693 |
| 定格電圧 (グループ B / UL 1059 使用) | 300 V                             | 定格電圧 (グループ D / UL 1059 使用) | 300 V  |
| 定格電流 (グループ B / UL 1059 使用) | 18.5 A                            | 定格電流 (グループ D / UL 1059 使用) | 10 A   |
| 導体断面積、AGW、最小               | AWG 26                            | 導体断面積、AGW、最大               | AWG 12 |
| 承認値への参照                    | 仕様は最大値です - 詳細については承認証明書を参照してください。 |                            |        |

## 梱包

|       |           |        |           |
|-------|-----------|--------|-----------|
| パッケージ | 箱         | VPE 長  | 350.00 mm |
| VPE幅  | 135.00 mm | VPEの高さ | 30.00 mm  |

## テストの種類

|                 |                      |  |
|-----------------|----------------------|--|
| 試験：マーキングの耐久性    | 標準                   | IEC 61984セクション6.2および7.3.2 / 10.08<br>は、IEC 60068-2-70 / 12.95からのパターン取得   |
|                 | テスト                  | 原産地表示、種類の識別、ピッチ、材料の種類、日付時計   |
|                 | 評価                   | 使用可能   |
| テスト：連結解除（互換性なし） | 標準                   | IEC 61984セクション6.3および6.9.1 / 10.08,<br>IEC 60512-13-5 / 02.06   |
|                 | テスト                  | コード要素で180°回転   |
|                 | 評価                   | 合格した   |
| テスト：クランプ可能な断面   | 標準                   | IEC 60999-1セクション7および9.1 / 11.99, IEC<br>60947-1セクション8.2.4.5.1 / 06.07  |
|                 | 導体種類                 | 導体の種類と導体断面 固定式0.2 mm <sup>2</sup><br>導体の種類と導体断面 撚線0.2 mm <sup>2</sup><br>導体の種類と導体断面 固定式2.5 mm <sup>2</sup><br>導体の種類と導体断面 撚線2.5 mm <sup>2</sup><br>導体の種類と導体断面 AWG 26/1<br>導体の種類と導体断面 AWG 26/19<br>導体の種類と導体断面 AWG 14/1<br>導体の種類と導体断面 AWG 14/19 |
|                 | 評価                   | 合格した   |
|                 | 標準                   | IEC 60999-1セクション9.4 / 11.99  |
|                 | 要件                   | 0.2 kg   |
|                 | 導体種類                 | 導体の種類と導体断面 AWG 26/1<br>導体の種類と導体断面 AWG 26/19  |
|                 | 評価                   | 合格した   |
|                 | 要件                   | 0.3 kg   |
| 導体種類            | 導体の種類と導体断面 HO5V-U0.5 |  |

**BLF 5.00HC/08/90 SN BK BX**

**Weidmüller Interface GmbH & Co. KG**  
 Klingenbergstraße 26  
 D-32758 Detmold  
 Germany

技術データ

www.weidmueller.com

|        |      |   |
|--------|------|---|
|        |      | 導体の種類と導体断面 H05V-K0.5  |
|        | 評価   | 合格した  |
|        | 要件   | 0.7 kg  |
|        | 導体種類 | 導体の種類と導体断面 H07V-U2.5<br>導体の種類と導体断面 H07V-K2.5<br>導体の種類と導体断面 AWG 14/1<br>導体の種類と導体断面 AWG 14/19 |
| 引き抜き試験 | 評価   | 合格した  |
|        | 標準   | IEC 60999-1セクション9.5 / 11.99   |
|        | 要件   | ≥10 N   |
|        | 導体種類 | 導体の種類と導体断面 AWG 26/1<br>導体の種類と導体断面 AWG 26/19   |
|        | 評価   | 合格した  |
|        | 要件   | ≥20 N   |
|        | 導体種類 | 導体の種類と導体断面 H05V-U0.5<br>導体の種類と導体断面 H05V-K0.5  |
|        | 評価   | 合格した  |
|        | 要件   | ≥50 N   |
|        | 導体種類 | 導体の種類と導体断面 H07V-U2.5<br>導体の種類と導体断面 H07V-K2.5<br>導体の種類と導体断面 AWG 14/1<br>導体の種類と導体断面 AWG 14/19 |
|        | 評価   | 合格した  |

重要なメモ

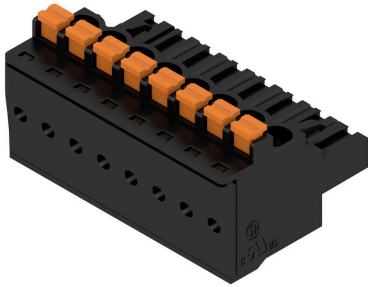
|       |   |
|-------|---|
| IPC準拠 | 適合性：製品の開発、製造、および出荷は、国際的に認められた基準と基準に従って行なわれ、データシートに記載された保証された特性を遵守します。IPC-A-610「クラス2」に準拠して装飾的な特性を満たします。製品に関するさらなる請求は、要求に応じて評価できます。   |
| 注意事項  | <ul style="list-style-type: none"> <li>• Additional variants on request</li> <li>• Gold-plated contact surfaces on request</li> <li>• Rated current related to rated cross-section &amp; min. No. of poles.</li> <li>• Wire end ferrule without plastic collar to DIN 46228/1</li> <li>• Wire end ferrule with plastic collar to DIN 46228/4</li> <li>• P on drawing = pitch</li> <li>• Crimping shape "A" for wire end ferrules with PZ 6/5 crimping tool recommended.</li> <li>• The test point can only be used as potential-pickup point.</li> <li>• In accordance with IEC 61984, OMNIMATE-connectors are connectors without breaking capacity (COC). During designated use, connectors are not allowed to be engaged or disengaged when live or under load</li> <li>• Long term storage of the product with average temperature of 50 °C and maximum humidity 70%, 36 months</li> </ul> |

分類

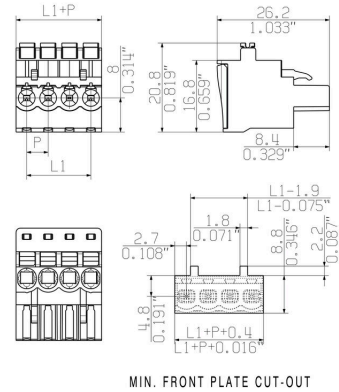
|             |             |             |             |
|-------------|-------------|-------------|-------------|
| ETIM 8.0    | EC002638    | ETIM 9.0    | EC002638    |
| ETIM 10.0   | EC002638    | ECLASS 14.0 | 27-46-02-02 |
| ECLASS 15.0 | 27-46-02-02 |             |             |

図面

製品イメージ



寸法図



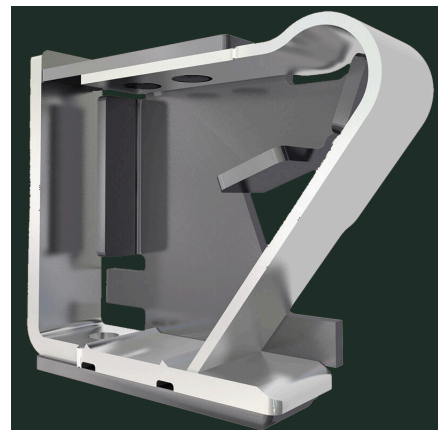
製品の利点



妥協のない機能 高い振動耐性

妥協のない機能 高い振動耐性

製品の利点



堅固なPUSH IN接続 安全性および耐久性

図面

製品の利点



コスト効率に優れた配線 迅速かつ直感的な操作

製品の利点



広いクランプ範囲 ツール不要の配線接続

## BLF 5.00HC/08/90 SN BK BX

Weidmüller Interface GmbH & Co. KG  
Klingenbergstraße 26  
D-32758 Detmold  
Germany

www.weidmueller.com

## アクセサリ

## コーディングパーツ



続すべきものだけを接続：適切な場所に適切な接続を提供します。

コーディングエレメントとロックングデバイスは、製造工程と運用中の接続エレメントを明確に割り当てます。コーディングエレメントとロックングデバイスは、ケーブルの組立前または組立中に取付できます。ワイドüミューラーでは、オンライン上でコンフィギュレータを使用し、事前に仕様を設定することができます。プリント基板への誤った組立てや、接続部品の誤挿入を防止します。

利点は、製造時のトラブルシューティングを無くし、ユーザーによる操作ミスを防ぐことができます。

## 一般注文データ

|            |                            |                                     |
|------------|----------------------------|-------------------------------------|
| 種別         | BLZ/SL KO BK BX            | バージョン                               |
| 注文番号       | <a href="#">1545710000</a> | プリント基板用プラグインコネクタ, アクセサリ, コーディングパーツ, |
| GTIN (EAN) | 4008190087142              | 黒色, 極数: 1                           |
| 数量         | 50 ST                      |                                     |
| 種別         | BLZ/SL KO OR BX            | バージョン                               |
| 注文番号       | <a href="#">1573010000</a> | プリント基板用プラグインコネクタ, アクセサリ, コーディングパーツ, |
| GTIN (EAN) | 4008190048396              | 橙色, 極数: 1                           |
| 数量         | 100 ST                     |                                     |

## スクリュードライバ (マイナス用)



丸刃の付いたマイナススクリュードライバ SD DIN 5265、ISO 2380/2、出力は DIN 5264, ISO 2380/1 準拠。クロームトップチップ、ソフトフィニッシュグリップ

## 一般注文データ

|            |                            |                      |
|------------|----------------------------|----------------------|
| 種別         | SDS 0.6X3.5X100            | バージョン                |
| 注文番号       | <a href="#">9008330000</a> | スクリュードライバ, スクリュードライバ |
| GTIN (EAN) | 4032248056286              |                      |
| 数量         | 1 ST                       |                      |
| 種別         | SDS 0.6X3.5X200            | バージョン                |
| 注文番号       | <a href="#">9010110000</a> | スクリュードライバ, スクリュードライバ |
| GTIN (EAN) | 4032248300754              |                      |
| 数量         | 1 ST                       |                      |
| 種別         | SDIS 0.6X3.5X100           | バージョン                |
| 注文番号       | <a href="#">9008390000</a> | スクリュードライバ, スクリュードライバ |
| GTIN (EAN) | 4032248056354              |                      |
| 数量         | 1 ST                       |                      |

## BLF 5.00HC/08/90 SN BK BX

Weidmüller Interface GmbH & Co. KG  
Klingenbergstraße 26  
D-32758 Detmold  
Germany

www.weidmueller.com

## 対応

## SL 5.00/135



135 の取り出し方向オス型コネクタ。はんだピンの長さは、フローはんだ付けに適した長さになっています。ピンヘッダは、マーキングスペースがあり、識別表示が可能です。

## 一般注文データ

|            |                            |   |
|------------|----------------------------|---|
| 種別         | SL 5.00/08/135 3.2SN OR... | バージョン   |
| 注文番号       | <a href="#">1630310000</a> | プリント基板用プラグインコネクタ, オス型ヘッダー, 開側, THRはんだ               |
| GTIN (EAN) | 4008190203733              | 付け接続, 5.00 mm, 極数: 8, 135°, ソルダピン長 (l): 3.2 mm, 錫メッ |
| 数量         | 50 ST                      | キ, 橙色, 箱  |

## SL 5.00/135B



135 の取り出し方向オス型コネクタ。はんだピンの長さは、フローはんだ付けに適した長さになっています。ピンヘッダは、マーキングスペースがあり、識別表示が可能です。

## 一般注文データ

|            |                            |   |
|------------|----------------------------|---|
| 種別         | SL 5.00/08/135B 3.2SN O... | バージョン   |
| 注文番号       | <a href="#">1630540000</a> | プリント基板用プラグインコネクタ, オス型ヘッダー, ブロック固定用            |
| GTIN (EAN) | 4008190203962              | のダブテール, THRはんだ付け接続, 5.00 mm, 極数: 8, 135°, ソルダ |
| 数量         | 50 ST                      | ピン長 (l): 3.2 mm, 錫メッキ, 橙色, 箱                  |

## SL 5.00/180



直線接続方向オス型コネクタ。はんだピンの長さは、フローはんだ付けに最適化されています。ピンヘッダは、マーキングスペースがあり、識別表示が可能です。

## 一般注文データ

|            |                            |   |
|------------|----------------------------|---|
| 種別         | SL 5.00/08/180 3.2SN OR... | バージョン   |
| 注文番号       | <a href="#">1581380000</a> | プリント基板用プラグインコネクタ, オス型ヘッダー, 開側, THRはんだ               |
| GTIN (EAN) | 4008190174705              | 付け接続, 5.00 mm, 極数: 8, 180°, ソルダピン長 (l): 3.2 mm, 錫メッ |
| 数量         | 50 ST                      | キ, 橙色, 箱  |

## BLF 5.00HC/08/90 SN BK BX

Weidmüller Interface GmbH & Co. KG  
Klingenbergstraße 26  
D-32758 Detmold  
Germany

www.weidmueller.com

## 対応

## SL 5.00/180B



直線接続方向オス型コネクタ。はんだピンの長さは、フローはんだ付けに最適化されています。ピンヘッダは、マーキングスペースがあり、識別表示が可能です。

## 一般注文データ

|            |                            |   |
|------------|----------------------------|---|
| 種別         | SL 5.00/08/180B 3.2SN O... | バージョン   |
| 注文番号       | <a href="#">1581840000</a> | プリント基板用プラグインコネクタ, オス型ヘッダー, ブロック固定用            |
| GTIN (EAN) | 4008190026547              | のダブテール, THRはんだ付け接続, 5.00 mm, 極数: 8, 180°, ソルダ |
| 数量         | 50 ST                      | ピン長 (l): 3.2 mm, 錫メッキ, 橙色, 箱                  |

## SL 5.00/90

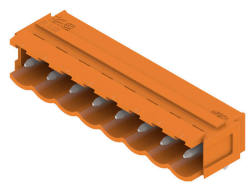


90の取り出し方向のオス型コネクタ。はんだピンの長さは、フローはんだ付けに適した長さになっています。ピンヘッダは、マーキングスペースがあり、識別表示が可能です。

## 一般注文データ

|            |                            |   |
|------------|----------------------------|---|
| 種別         | SL 5.00/08/90 3.2SN OR ... | バージョン   |
| 注文番号       | <a href="#">1571190000</a> | プリント基板用プラグインコネクタ, オス型ヘッダー, 開側, THRはんだ             |
| GTIN (EAN) | 4008190016920              | 付け接続, 5.00 mm, 極数: 8, 90°, ソルダピン長 (l): 3.2 mm, 錫メ |
| 数量         | 50 ST                      | キ, 橙色, 箱  |
| 種別         | SL 5.00/08/90 4.5SN BK ... | バージョン   |
| 注文番号       | <a href="#">1626040000</a> | プリント基板用プラグインコネクタ, オス型ヘッダー, 開側, THRはんだ             |
| GTIN (EAN) | 4008190197346              | 付け接続, 5.00 mm, 極数: 8, 90°, ソルダピン長 (l): 4.5 mm, 錫メ |
| 数量         | 50 ST                      | キ, 黒色, 箱  |

## SL 5.00/90B



90の取り出し方向のオス型コネクタ。はんだピンの長さは、フローはんだ付けに適した長さになっています。ピンヘッダは、マーキングスペースがあり、識別表示が可能です。

## BLF 5.00HC/08/90 SN BK BX

Weidmüller Interface GmbH & Co. KG  
Klingenbergstraße 26  
D-32758 Detmold  
Germany

www.weidmueller.com

## 対応

## 一般注文データ

|            |                            |  |
|------------|----------------------------|--|
| 種別         | SL 5.00/08/90B 3.2SN OR... | バージョン  |
| 注文番号       | <a href="#">1580920000</a> | プリント基板用プラグインコネクタ, オス型ヘッダー, ブロック固定用             |
| GTIN (EAN) | 4008190072858              | のダブテール, THRはんだ付け接続, 5.00 mm, 極数: 8, 90°, ソルダーク |
| 数量         | 50 ST                      | ピン長 (l): 3.2 mm, 錫メッキ, 橙色, 箱                   |

## SLD 5.00/180G



パラレルピン付属の二層オス型ヘッダー。はんだピンの長さは、フローはんだ付けに適した長さになっています。ピンヘッダーはマーキングスペースがありコード化することが可能です。

## 一般注文データ

|            |                            |  |
|------------|----------------------------|--|
| 種別         | SLD 5.00/16/180G 3.2SN ... | バージョン  |
| 注文番号       | <a href="#">1614870000</a> | プリント基板用プラグインコネクタ, オス型ヘッダー, 閉側, THRは                    |
| GTIN (EAN) | 4008190039493              | んだ付け接続, 5.00 mm, 極数: 16, 180°, ソルダークピン長 (l): 3.2 mm, 錫 |
| 数量         | 20 ST                      | メッキ, 橙色, 箱   |

## SLD 5.00/90G



パラレルピン付属の二層オス型ヘッダー。はんだピンの長さは、フローはんだ付けに適した長さになっています。ピンヘッダーはマーキングスペースがありコード化することが可能です。

## 一般注文データ

|            |                            |  |
|------------|----------------------------|--|
| 種別         | SLD 5.00/16/90G 3.2 SN ... | バージョン  |
| 注文番号       | <a href="#">1614410000</a> | プリント基板用プラグインコネクタ, オス型ヘッダー, 閉側, THRはんだ                |
| GTIN (EAN) | 4008190030063              | 付け接続, 5.00 mm, 極数: 16, 90°, ソルダークピン長 (l): 3.2 mm, 錫メ |
| 数量         | 20 ST                      | ッキ, 橙色, 箱  |

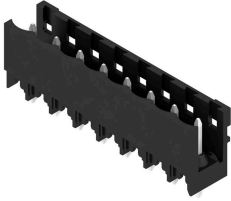
## BLF 5.00HC/08/90 SN BK BX

Weidmüller Interface GmbH & Co. KG  
Klingenbergstraße 26  
D-32758 Detmold  
Germany

www.weidmueller.com

## 対応

## SL-SMT 5.00HC/180 Box



高耐熱性、直線、開いたピンヘッダー。箱もしくはテープ梱包。1.5 mm のソルダーピンを備えたテープ上で、自動機実装に最適化。リフローおよびウェーブはんだ付け適合3.2 mm ソルダーピン。ピンヘッダは、マーキングスペースがあり、識別表示が可能です。HC = 高電流。

## 一般注文データ

|            |                            |   |
|------------|----------------------------|---|
| 種別         | SL-SMT 5.00HC/08/180 1...  | バージョン   |
| 注文番号       | <a href="#">1796540000</a> | プリント基板用プラグインコネクタ, オス型ヘッダー, 開側, THT/THR              |
| GTIN (EAN) | 4032248265732              | はんだ接続, 5.00 mm, 極数: 8, 180°, ソルダーピン長 (l): 1.5 mm, 錫 |
| 数量         | 50 ST                      | メッキ, 黒色, 箱  |
| 種別         | SL-SMT 5.00HC/08/180 3...  | バージョン   |
| 注文番号       | <a href="#">1840980000</a> | プリント基板用プラグインコネクタ, オス型ヘッダー, 開側, THT/THR              |
| GTIN (EAN) | 4032248351879              | はんだ接続, 5.00 mm, 極数: 8, 180°, ソルダーピン長 (l): 3.2 mm, 錫 |
| 数量         | 50 ST                      | メッキ, 黒色, 箱  |

## SL-SMT 5.00HC/180 Tape



高耐熱性、直線、開いたピンヘッダー。箱もしくはテープ梱包。1.5 mm のソルダーピンを備えたテープ上で、自動機実装に最適化。リフローおよびウェーブはんだ付け適合3.2 mm ソルダーピン。ピンヘッダは、マーキングスペースがあり、識別表示が可能です。HC = 高電流。

## 一般注文データ

|            |                            |   |
|------------|----------------------------|---|
| 種別         | SL-SMT 5.00HC/08/180 1...  | バージョン   |
| 注文番号       | <a href="#">1797860000</a> | プリント基板用プラグインコネクタ, オス型ヘッダー, 開側, THT/THR              |
| GTIN (EAN) | 4032248239863              | はんだ接続, 5.00 mm, 極数: 8, 180°, ソルダーピン長 (l): 1.5 mm, 錫 |
| 数量         | 250 ST                     | メッキ, 黒色, Tape                                       |

## SL-SMT 5.00HC/180G Box



箱やテープ式梱包の高耐熱性ピンヘッダー。1.5 mm のソルダーピンを備えたテープ上で、自動機実装に最適化。リフローおよびフローはんだ付け適合3.2mmはんだピン。ピンヘッダは、マーキングスペースがあり、識別表示が可能です。HC = 高電流。

## BLF 5.00HC/08/90 SN BK BX

Weidmüller Interface GmbH & Co. KG  
Klingenbergstraße 26  
D-32758 Detmold  
Germany

www.weidmueller.com

## 対応

## 一般注文データ

|            |                            |  |
|------------|----------------------------|--|
| 種別         | SL-SMT 5.00HC/08/180G 3... | バージョン  |
| 注文番号       | <a href="#">1841220000</a> | プリント基板用プラグインコネクタ, オス型ヘッダー, 閉側, THT/THR             |
| GTIN (EAN) | 4032248352111              | はんだ接続, 5.00 mm, 極数: 8, 180°, ソルダピン長 (l): 3.2 mm, 錫 |
| 数量         | 50 ST                      | メッキ, 黒色, 箱   |

## SL-SMT 5.00HC/90 Box



高耐熱性、90° 角度付き、開口オス型ヘッダー。箱詰め、ないしはテープの梱包。1.5 mm のソルダピンを備えたテープ上で、自動機実装に最適化。リフローおよびフローはんだ付け適合3.2mmはんだピン。ピンヘッダは、マーキングスペースがあり、識別表示が可能です。HC = 高電流。

## 一般注文データ

|            |                            |   |
|------------|----------------------------|---|
| 種別         | SL-SMT 5.00HC/08/90 3.2... | バージョン   |
| 注文番号       | <a href="#">1839950000</a> | プリント基板用プラグインコネクタ, オス型ヘッダー, 開側, THT/THR            |
| GTIN (EAN) | 4032248350599              | はんだ接続, 5.00 mm, 極数: 8, 90°, ソルダピン長 (l): 3.2 mm, 錫 |
| 数量         | 50 ST                      | メッキ, 黒色, 箱  |

## SL-SMT 5.00HC/90 Tape



高耐熱性、90° 角度付き、開口オス型ヘッダー。箱詰め、ないしはテープの梱包。1.5 mm のソルダピンを備えたテープ上で、自動機実装に最適化。リフローおよびフローはんだ付け適合3.2mmはんだピン。ピンヘッダは、マーキングスペースがあり、識別表示が可能です。HC = 高電流。

## 一般注文データ

|            |                            |   |
|------------|----------------------------|---|
| 種別         | SL-SMT 5.00HC/08/90 1.5... | バージョン   |
| 注文番号       | <a href="#">1797680000</a> | プリント基板用プラグインコネクタ, オス型ヘッダー, 開側, THT/THR            |
| GTIN (EAN) | 4032248239689              | はんだ接続, 5.00 mm, 極数: 8, 90°, ソルダピン長 (l): 1.5 mm, 錫 |
| 数量         | 350 ST                     | メッキ, 黒色, Tape                                     |

## BLF 5.00HC/08/90 SN BK BX

Weidmüller Interface GmbH & Co. KG  
Klingenbergstraße 26  
D-32758 Detmold  
Germany

www.weidmueller.com

## 対応

## SL-SMT 5.00HC/90G Box



箱やテープ式梱包の高耐熱性ピンヘッダー。1.5 mm のソルダーピンを備えたテープ上で、自動機実装に最適化。リフローおよびフローはんだ付け適合3.2mmはんだピン。ピンヘッダは、マーキングスペースがあり、識別表示が可能です。HC = 高電流。

## 一般注文データ

|            |                            |  |
|------------|----------------------------|--|
| 種別         | SL-SMT 5.00HC/08/90G 3...  | バージョン  |
| 注文番号       | <a href="#">1840180000</a> | プリント基板用プラグインコネクタ, オス型ヘッダー, 閉側, THT/THR             |
| GTIN (EAN) | 4032248350926              | はんだ接続, 5.00 mm, 極数: 8, 90°, ソルダーピン長 (l): 3.2 mm, 錫 |
| 数量         | 50 ST                      | メッキ, 黒色, 箱   |

## SLDV-THR 5.00/180G



高耐熱性、二段階型、數位閉オフセット、閉鎖端部オス型ヘッダー、はんだ付けフランジオプション付属。リフローはんだ付け対応 1.5 mm ソルダーピン。リフローおよびウェーブはんだ付け適合3.2 mm ソルダーピン。ピンヘッダは、マーキングスペースがあり、識別表示が可能です。。

## 一般注文データ

|            |                            |  |
|------------|----------------------------|--|
| 種別         | SLDV-THR 5.00/16/180G 3... | バージョン  |
| 注文番号       | <a href="#">1862380000</a> | プリント基板用プラグインコネクタ, オス型ヘッダー, 閉側, THT/THR               |
| GTIN (EAN) | 4032248426935              | はんだ接続, 5.00 mm, 極数: 16, 180°, ソルダーピン長 (l): 3.2 mm, 錫 |
| 数量         | 20 ST                      | メッキ, 黒色, 箱   |