

## BCL-SMT 3.81/09/180 1.5SN BK BX

Weidmüller Interface GmbH &amp; Co. KG

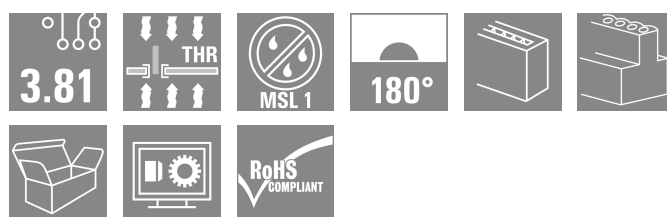
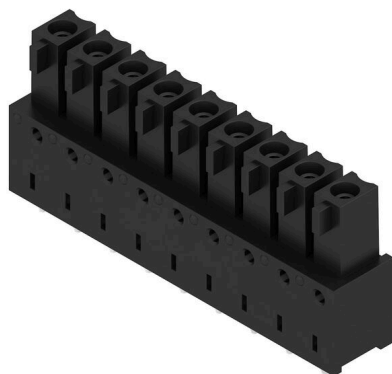
Klingenbergstraße 26

D-32758 Detmold

Germany

www.weidmueller.com

## 製品イメージ



プリント基板用反転 BCL-SMT ソケットは、次の3つの大きな利点を有します：

- BCL-SMTは、基板上でタッチセーフの確保が可能なため、通电している機器に理想的なソリューションです。
- BCL-SMTは、基板と基板を接続するコンポーネント組立の応用範囲を広げます。
- BCL-SMTはリフローに対応しており、自動組立・自動はんだ工程にシームレスに統合することができます。引き出し方向が2つあるため、取り付け位置を選べるなど、設計の自由度が向上します。

- 180 縦方向
- 90 横方向

BCL-SMT には、次の2つのハウジングバリエーションが用意されています：

- フランジなし
- 反転はんだフランジ 付き (LFI、ナット付き)
- プリント基板にネジ無しで固定
  - SCZ FIへネジ固定。

ワイドミューラー 3.81mm ピッチ (0.15 インチ) のプラグインコネクタは、従来型コネクタ設計との互換性を有し、ラベリングおよびコーディングスペースを提供します。

## 一般注文データ

|            |   |
|------------|---|
| バージョン      | プリント基板用プラグインコネクタ, メス型ヘッダー, 閉側, THT/THRはんだ接続, 3.81 mm, 極数: 9, 180°, ソルダーピン長 (l): 1.5 mm, 錫メッキ, 黒色, 箱 |
| 注文番号       | <a href="#">1976590000</a>  |
| 種別         | BCL-SMT 3.81/09/180 1.5SN BK BX   |
| GTIN (EAN) | 4032248679058   |
| 数量         | 50 items  |
| 製品データ      | IEC: 320 V / 17.5 A<br>UL: 300 V / 10 A   |
| パッケージ      | 箱   |

## BCL-SMT 3.81/09/180 1.5SN BK BX

Weidmüller Interface GmbH & Co. KG  
Klingenbergstraße 26  
D-32758 Detmold  
Germany

www.weidmueller.com

## 技術データ

## 承認

MAMID承認件数



ROHS

適合

UL File Number Search

[UL ウェブサイト](#)

証明書番号 (cURus)

E60693

## 寸法と重量

正味重量

3.12 g

## 環境製品コンプライアンス

RoHS 対応状況

準拠 (免除なし)

REACH SVHC

0.1wt%を超えるSVHCは含まれていません

## システム仕様

| 製品ファミリー                     | OMNIMATE信号 - BC/SC<br>3.81シリーズ | 接続方式                      | 基板接続             |
|-----------------------------|--------------------------------|---------------------------|------------------|
| PCB の取り付け                   | THT/THRはんだ接続                   | ピッチ (mm) (P)              | 3.81 mm          |
| ピッチ (インチ) (P)               | 0.150 "                        | 外向きエルボ                    | 180°             |
| 極数                          | 9                              | 極当たりソルダーピン数               | 2                |
| ソルダーピン長 (l)                 | 1.5 mm                         | ソルダーピン長 公差                | 0 / -0,02 mm     |
| はんだピン寸法                     | d = 0.8 mm                     | はんだピンの寸法= d公差             | +0,05 / -0,05 mm |
| ソルダーアイレット穴直径 (D)            | 1.2 mm                         | ソルダーアイレット穴直径公差 (D)        | +0.1 mm          |
| はんだパッドの外径                   | 1.9 mm                         | テンプレート開口径                 | 1.6 mm           |
| L1 (mm)                     | 30.48 mm                       | L1 (インチ)                  | 1.200 "          |
| 行数                          | 1                              | ピンモデルシリーズ数量               | 1                |
| DIN VDE 57 106に適合したタッチセーフ保護 | バックオブ ハンドタッチセーフ                | DIN VDE 0470に適合したタッチセーフ保護 | IP20接続           |
| 体積抵抗                        | ≤5 mΩ                          | コーディング可能                  | はい               |
| 差し込み力/極、最大                  | 9.5 N                          | 引張強度/極、最大                 | 6 N              |

## 材料データ

|              |                                |                      |                                |
|--------------|--------------------------------|----------------------|--------------------------------|
| 絶縁材          | LCP GF                         | 色                    | 黒色                             |
| カラーチャート (類似) | RAL 9011                       | 絶縁材グループ              | IIIa                           |
| 比較追跡指数 (CTI) | ≥ 175                          | Moisture Level (MSL) | 1                              |
| UL 94 可燃性等級  | V-0                            | 接点材質                 | 銅合金                            |
| 接触表面         | 錫メッキ                           | はんだ接続の層構造            | 1...3 μm Ni / 2...4 μm Sn matt |
| プラグ接点の層構造    | 1...3 μm Ni / 2...4 μm Sn matt | 保管温度、最小              | -40 °C                         |
| 保管温度、最大      | 70 °C                          | 動作温度、最小              | -50 °C                         |
| 動作温度、最大      | 120 °C                         | 温度範囲、設置、最小           | -25 °C                         |
| 温度範囲、設置、最大   | 120 °C                         |                      |                                |

## IEC規格に準拠した公称データ

|                        |                        |                          |        |
|------------------------|------------------------|--------------------------|--------|
| 標準に準拠して検査済             | IEC 60664-1, IEC 61984 | 定格電流、最小極数 (Tu=20°C)      | 17.5 A |
| 定格電流、最大極数 (Tu=20°C)    | 15.4 A                 | 定格電流、最小極数 (Tu=40°C)      | 17.5 A |
| 定格電流、最大極数 (Tu=40°C)    | 13.8 A                 | サージ電圧等級の定格電圧/汚染度 II/2    | 320 V  |
| サージ電圧等級の定格電圧/汚染度 III/2 | 160 V                  | サージ電圧等級の定格電圧 / 汚染度 III/3 | 160 V  |

## BCL-SMT 3.81/09/180 1.5SN BK BX

Weidmüller Interface GmbH & Co. KG  
Klingenbergstraße 26  
D-32758 Detmold  
Germany

www.weidmueller.com

## 技術データ

サージ電圧等級の定格インパルス電圧/ 2.5 kV  
汚染度 II/2  
サージ電圧等級の定格インパルス電圧/ 2.5 kV  
汚染度 III/3

サージ電圧等級の定格インパルス電圧/ 2.5 kV  
汚染度 III/2  
短時間耐電流抵抗 3 x 1sで76 A

## CSAに準拠した公称データ

|                        |       |                        |      |
|------------------------|-------|------------------------|------|
| 定格電圧 (グループ B / CSA 使用) | 300 V | 定格電圧 (グループ C / CSA 使用) | 50 V |
| 定格電流 (グループ B / CSA 使用) | 11 A  | 定格電流 (グループ C / CSA 使用) | 11 A |

## UL 1059に準拠した公称データ

|                            |       |                            |        |
|----------------------------|-------|----------------------------|--------|
| 設定 (cURus)                 | CURUS | 証明書番号 (cURus)              | E60693 |
| 定格電圧 (グループ B / UL 1059 使用) | 300 V | 定格電圧 (グループ D / UL 1059 使用) | 300 V  |
| 定格電流 (グループ B / UL 1059 使用) | 10 A  | 定格電流 (グループ D / UL 1059 使用) | 10 A   |

承認値への参照 仕様は最大値です - 詳細については承認証明書を参照してください。

## 梱包

|       |           |        |           |
|-------|-----------|--------|-----------|
| パッケージ | 箱         | VPE 長  | 20.00 mm  |
| VPE幅  | 120.00 mm | VPEの高さ | 185.00 mm |

## 重要なメモ

IPC準拠 適合性：製品の開発、製造、および出荷は、国際的に認められた基準と基準に従って行なわれ、データシートに記載された保証された特性を遵守します。IPC-A-610「クラス2」に準拠して装飾的な特性を満たします。製品に関するさらなる請求は、要求に応じて評価できます。

注意事項

- Rated current related to rated cross-section & min. No. of poles.
- P on drawing = pitch
- Rated data refer only to the component itself. Clearance and creepage distances to other components are to be designed in accordance with the relevant application standards.
- In accordance with IEC 61984, OMNIMATE-connectors are connectors without breaking capacity (COC). During designated use, connectors are not allowed to be engaged or disengaged when live or under load
- Long term storage of the product with average temperature of 50 °C and maximum humidity 70%, 36 months

## 分類

|             |             |             |             |
|-------------|-------------|-------------|-------------|
| ETIM 8.0    | EC002637    | ETIM 9.0    | EC002637    |
| ETIM 10.0   | EC002637    | ECLASS 14.0 | 27-46-02-01 |
| ECLASS 15.0 | 27-46-02-01 |             |             |

**BCL-SMT 3.81/09/180 1.5SN BK BX**

**Weidmüller Interface GmbH & Co. KG**  
 Klingenbergstraße 26  
 D-32758 Detmold  
 Germany

www.weidmueller.com

図面

製品イメージ

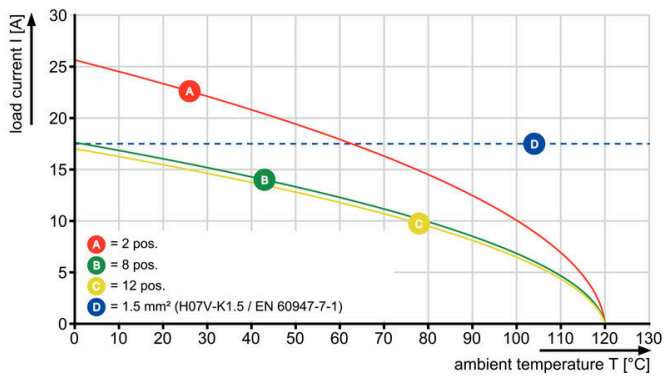


寸法図



グラフ

BCL-SMT 3.81/./180 - SCZ 3.81/./180



グラフ

BCL-SMT 3.81/./180 - SCZ 3.81/./180

