

BCL-SMT 3.81/02/180 1.5SN BK BX

Weidmüller Interface GmbH & Co. KG

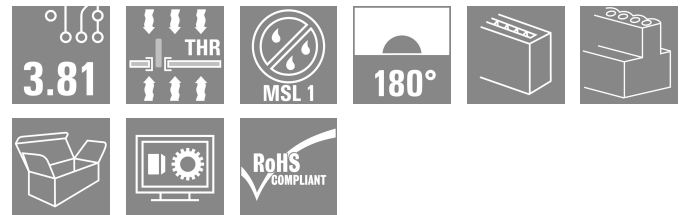
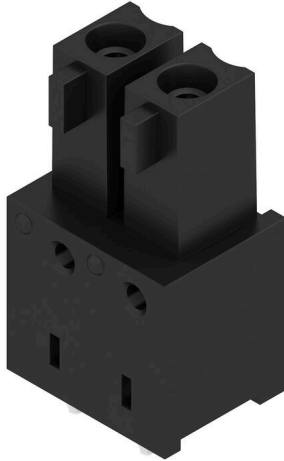
Klingenbergstraße 26

D-32758 Detmold

Germany

www.weidmueller.com

製品イメージ



プリント基板用反転 BCL-SMT ソケットは、次の3つの大きな利点を有します：

- BCL-SMTは、基板上でタッチセーフの確保が可能なため、通電している機器に理想なソリューションです。
- BCL-SMTは、基板と基板を接続するコンポーネント組立の応用範囲を広げます。
- BCL-SMTはリフローに対応しており、自動組立・自動はんだ工程にシームレスに統合することができます。引き出し方向が2つあるため、取り付け位置を選べるなど、設計の自由度が向上します。

- 180 縦方向
- 90 横方向

BCL-SMT には、次の2つのハウジングバリエーションが用意されています：

- フランジなし
- 反転はんだフランジ 付き（LFI、ナット付き）
- プリント基板にネジ無しで固定
 - SCZ FIへネジ固定。

ワイドミュラー 3.81mm ピッチ (0.15 インチ) のプラグインコネクタは、従来型コネクタ設計との互換性を有し、ラベリングおよびコーディングスペースを提供します。

一般注文データ

バージョン	プリント基板用プラグインコネクタ, メス型ヘッダー, 閉側, THT/THRはんだ接続, 3.81 mm, 極数: 2, 180°, ソルダーピン長 (l): 1.5 mm, 錫メッキ, 黒色, 箱
注文番号	1976490000
種別	BCL-SMT 3.81/02/180 1.5SN BK BX
GTIN (EAN)	4032248678983
数量	50 items
製品データ	IEC: 320 V / 17.5 A UL: 300 V / 10 A
パッケージ	箱

BCL-SMT 3.81/02/180 1.5SN BK BX

Weidmüller Interface GmbH & Co. KG
Klingenbergstraße 26
D-32758 Detmold
Germany

www.weidmueller.com

技術データ

承認

MAMID承認件数



ROHS

適合

UL File Number Search

[UL ウェブサイト](#)

証明書番号 (cURus)

E60693

寸法と重量

正味重量

0.74 g

環境製品コンプライアンス

RoHS 対応状況

準拠 (免除なし)

REACH SVHC

0.1wt%を超えるSVHCは含まれていません

システム仕様

製品ファミリー	OMNIMATE信号 - BC/SC 3.81シリーズ	接続方式	基板接続
PCB の取り付け	THT/THRはんだ接続	ピッチ (mm) (P)	3.81 mm
ピッチ (インチ) (P)	0.150 "	外向きエルボ	180°
極数	2	極当たりソルダーピン数	2
ソルダーピン長 (l)	1.5 mm	ソルダーピン長 公差	0 / -0.02 mm
はんだピン寸法	d = 0.8 mm	はんだピンの寸法 = d公差	+0.05 / -0.05 mm
ソルダーアイレット穴直径 (D)	1.2 mm	ソルダーアイレット穴直径公差 (D)	+0.1 mm
はんだパッドの外径	1.9 mm	テンプレート開口径	1.6 mm
L1 (mm)	3.81 mm	L1 (インチ)	0.150 "
行数	1	ピンモデルシリーズ数量	1
DIN VDE 57 106に適合したタッチセーフ保護	バックオブ ハンドタッチ セーフ	DIN VDE 0470に適合したタッチセーフ保護	IP20接続
体積抵抗	≤5 mΩ	コーディング可能	はい
差し込み力 / 極、最大	9.5 N	引張強度 / 極、最大	6 N

材料データ

絶縁材	LCP GF	色	黒色
カラーチャート (類似)	RAL 9011	絶縁材グループ	IIIa
比較追跡指数 (CTI)	≥ 175	Moisture Level (MSL)	1
UL 94 可燃性等級	V-0	接点材質	銅合金
接触表面	錫メッキ	はんだ接続の層構造	1...3 µm Ni / 2...4 µm Sn matt
プラグ接点の層構造	1...3 µm Ni / 2...4 µm Sn matt	保管温度、最小	-40 °C
保管温度、最大	70 °C	動作温度、最小	-50 °C
動作温度、最大	120 °C	温度範囲、設置、最小	-25 °C
温度範囲、設置、最大	120 °C		

IEC規格に準拠した公称データ

標準に準拠して検査済	IEC 60664-1, IEC 61984	定格電流、最小極数 (Tu=20°C)	17.5 A
定格電流、最大極数 (Tu=20°C)	15.4 A	定格電流、最小極数 (Tu=40°C)	17.5 A
定格電流、最大極数 (Tu=40°C)	13.8 A	サージ電圧等級の定格電圧 / 汚染度 II/2	320 V
サージ電圧等級の定格電圧 / 汚染度 III/2	160 V	サージ電圧等級の定格電圧 / 汚染度 III/3	160 V

BCL-SMT 3.81/02/180 1.5SN BK BX

Weidmüller Interface GmbH & Co. KG
 Klingenbergstraße 26
 D-32758 Detmold
 Germany

www.weidmueller.com

技術データ

サージ電圧等級の定格インパルス電圧/ 2.5 kV
 汚染度 II/2
 サージ電圧等級の定格インパルス電圧/ 2.5 kV
 汚染度 III/3

サージ電圧等級の定格インパルス電圧/ 2.5 kV
 汚染度 III/2
 短時間耐電流抵抗 3 x 1sで76 A

CSAに準拠した公称データ

定格電圧 (グループ B/CSA 使用) 300 V
 定格電流 (グループ B/CSA 使用) 11 A

定格電圧 (グループ C / CSA 使用) 50 V
 定格電流 (グループ C / CSA 使用) 11 A

UL 1059に準拠した公称データ

設定 (cURus) CURUS
 定格電圧 (グループ B / UL 1059 使用) 300 V
 定格電流 (グループ B / UL 1059 使用) 10 A
 承認値への参照 仕様は最大値です - 詳細については承認証明書を参照してください。

証明書番号 (cURus) E60693
 定格電圧 (グループ D / UL 1059 使用) 300 V
 定格電流 (グループ D / UL 1059 使用) 10 A

梱包

パッケージ 箱 VPE 長 108.00 mm
 VPE幅 65.00 mm VPEの高さ 25.00 mm

重要なメモ

IPC準拠 適合性：製品の開発、製造、および出荷は、国際的に認められた基準と基準に従って行なわれ、データシートに記載された保証された特性を遵守します。IPC-A-610「クラス2」に準拠して装飾的な特性を満たします。製品に関するさらなる請求は、要求に応じて評価できます。

注意事項

- Rated current related to rated cross-section & min. No. of poles.
- P on drawing = pitch
- Rated data refer only to the component itself. Clearance and creepage distances to other components are to be designed in accordance with the relevant application standards.
- In accordance with IEC 61984, OMNIMATE-connectors are connectors without breaking capacity (COC). During designated use, connectors are not allowed to be engaged or disengaged when live or under load
- Long term storage of the product with average temperature of 50 °C and maximum humidity 70%, 36 months

分類

ETIM 8.0	EC002637	ETIM 9.0	EC002637
ETIM 10.0	EC002637	ECLASS 14.0	27-46-02-01
ECLASS 15.0	27-46-02-01		

BCL-SMT 3.81/02/180 1.5SN BK BX

Weidmüller Interface GmbH & Co. KG
Klingenbergstraße 26
D-32758 Detmold
Germany

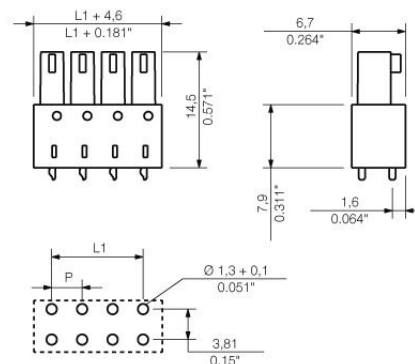
www.weidmueller.com

図面

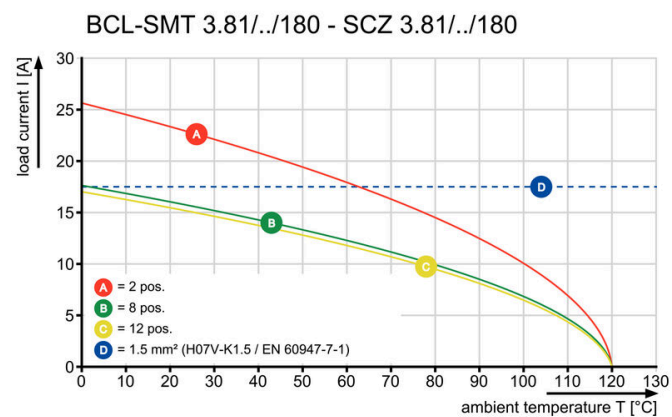
製品イメージ



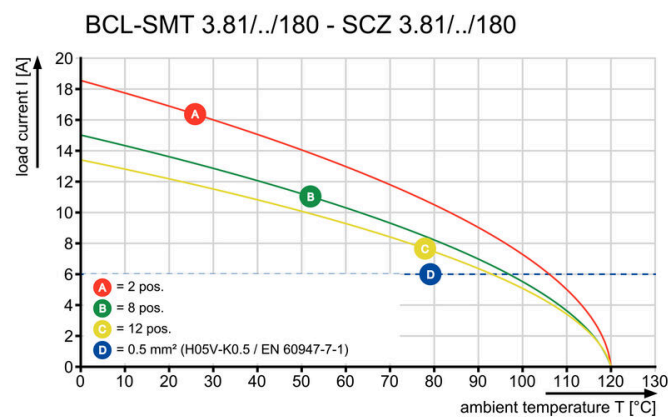
寸法図



グラフ



グラフ



BCL-SMT 3.81/02/180 1.5SN BK BX

Weidmüller Interface GmbH & Co. KG

Klingenbergstraße 26

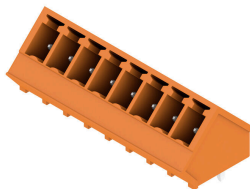
D-32758 Detmold

Germany

www.weidmueller.com

対応

SC 3.81/135G



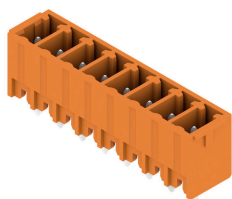
135 導体取り出し方向の SC ピンヘッダー：135 の角度は、差し込み接続方向および、ソルダーピンの間に該当します。導体取り出し方向は PCB に対して対角または 45 になります。

- 機器および装置設計の自由度が高くなります。
- 複数のインターフェイスをひとつのプラグ接続範囲で並列配置する場合、容易なアクセス性と高い部品実装密度を実現します
- 追加オプションの導体取り出し方向による、アプリケーションに柔軟対応可能なハウジング形状。
- サイドクローズタイプ (G)、ねじフランジ付き (F) ワイドミュラー 3.81mm ピッチ (0.15 インチ) のプラグインコネクタは、標準コネクタ設計との互換性を有し、マーキングスペースがあり、識別表示が可能です。

一般注文データ

種別	SC 3.81/02/135G 3.2SN B...	バージョン
注文番号	1976380000	プリント基板用プラグインコネクタ, オス型ヘッダー, 閉側, THRはんだ
GTIN (EAN)	4032248684502	付け接続, 3.81 mm, 極数: 2, 135°, ソルダーピン長 (l): 3.2 mm, 錫メッキ, 黒色, 箱
数量	50 ST	
種別	SC 3.81/02/135G 3.2SN G...	バージョン
注文番号	1976010000	プリント基板用プラグインコネクタ, オス型ヘッダー, 閉側, THRはんだ
GTIN (EAN)	4032248684359	付け接続, 3.81 mm, 極数: 2, 135°, ソルダーピン長 (l): 3.2 mm, 錫メッキ, ペールグリーン, 箱
数量	50 ST	
種別	SC 3.81/02/135G 3.2SN O...	バージョン
注文番号	1975720000	プリント基板用プラグインコネクタ, オス型ヘッダー, 閉側, THRはんだ
GTIN (EAN)	4032248684144	付け接続, 3.81 mm, 極数: 2, 135°, ソルダーピン長 (l): 3.2 mm, 錫メッキ, 橙色, 箱
数量	50 ST	

SC 3.81/180G



SC ピンヘッダーは、PCB に対して垂直 (縦方向) の差し込み接続方向を備えています。閉鎖状態 (G)、およびネジフランジ (F) のバージョンが使用可能。

ワイドミュラー 3.81mm ピッチ (0.15 インチ) のプラグインコネクタは、標準コネクタ設計との互換性を有し、マーキングスペースがあり、識別表示が可能です。

一般注文データ

種別	SC 3.81/02/180G 3.2SN O...	バージョン
注文番号	1942840000	プリント基板用プラグインコネクタ, オス型ヘッダー, 閉側, THRはんだ
GTIN (EAN)	4032248654758	付け接続, 3.81 mm, 極数: 2, 180°, ソルダーピン長 (l): 3.2 mm, 錫メッキ, 橙色, 箱
数量	198 ST	
種別	SC 3.81/02/180G 3.2SN G...	バージョン
注文番号	1793610000	プリント基板用プラグインコネクタ, オス型ヘッダー, 閉側, THRはんだ
GTIN (EAN)	4032248230730	付け接続, 3.81 mm, 極数: 2, 180°, ソルダーピン長 (l): 3.2 mm, 錫メッキ, ペールグリーン, 箱
数量	198 ST	

BCL-SMT 3.81/02/180 1.5SN BK BX

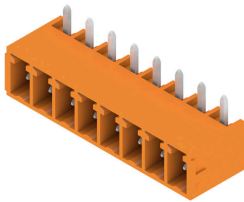
Weidmüller Interface GmbH & Co. KG
 Klingenbergstraße 26
 D-32758 Detmold
 Germany

www.weidmueller.com

対応

種別	SC 3.81/02/180G 3.2SN B...	バージョン
注文番号	1793520000	プリント基板用プラグインコネクタ, オス型ヘッダー, 閉側, THRはんだ
GTIN (EAN)	4032248230433	付け接続, 3.81 mm, 極数: 2, 180°, ソルダピン長 (l): 3.2 mm, 錫メッ
数量	50 ST	キ, 黒色, 箱

SC 3.81/270G



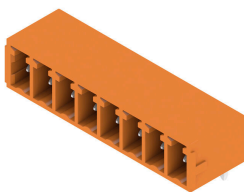
270 の取り出し方向の SC ピンヘッダー：270 の角度は、差し込み接続方向およびソルダピンの間に該当します。プラグ接続方向は、基板に対して平行です。ただし、ソケットブロックは基板に対して反転平行のプラグ接続角度を有します。

- 部品および装置設計時の自由度が高くなります。
- 複数のプリント基板による単体ハウジング内の並列配置での高い部品密度
- 電線取出し方向を任意に選択できるため、用途に応じたハウジング設計が可能です。
- サイドクロースタイプ (G)、ねじフランジ付き (F) ワイドミュラー 3.81mm ピッチ (0.15 インチ) のプラグインコネクタは、標準コネクタ設計との互換性を有し、マーキングスペースがあり、識別表示が可能です。

一般注文データ

種別	SC 3.81/02/270G 3.2SN O...	バージョン
注文番号	1037490000	プリント基板用プラグインコネクタ, オス型ヘッダー, 閉側, THRはんだ
GTIN (EAN)	4032248766123	付け接続, 3.81 mm, 極数: 2, 270°, ソルダピン長 (l): 3.2 mm, 錫メッ
数量	50 ST	キ, 橙色, 箱

SC 3.81/90G



SCピンヘッダは、プリント基板に対して平行（リカンベント）な接続が可能。サイドクロース (G) および、ねじフランジ (F) のバージョンが使用可能。

ワイドミュラー 3.81mm ピッチ (0.15 インチ) のプラグインコネクタは、標準的な同タイプのコネクタとレイアウトの互換性があります。投光照明ディスプレイをサポートし、ラベリングおよびコーディング対応スペースを提供します。

一般注文データ

種別	SC 3.81/02/90G 3.2SN OR...	バージョン
注文番号	1942020000	プリント基板用プラグインコネクタ, オス型ヘッダー, 閉側, THRはんだ
GTIN (EAN)	4032248655526	付け接続, 3.81 mm, 極数: 2, 90°, ソルダピン長 (l): 3.2 mm, 錫メッ
数量	198 ST	キ, 橙色, 箱
種別	SC 3.81/02/90G 3.2SN GN...	バージョン
注文番号	1793240000	プリント基板用プラグインコネクタ, オス型ヘッダー, 閉側, THRはんだ
GTIN (EAN)	4032248227716	付け接続, 3.81 mm, 極数: 2, 90°, ソルダピン長 (l): 3.2 mm, 錫メッ
数量	198 ST	キ, ペールグリーン, 箱
種別	SC 3.81/02/90G 3.2SN BK...	バージョン
注文番号	1793130000	プリント基板用プラグインコネクタ, オス型ヘッダー, 閉側, THRはんだ
GTIN (EAN)	4032248227624	付け接続, 3.81 mm, 極数: 2, 90°, ソルダピン長 (l): 3.2 mm, 錫メッ
数量	198 ST	キ, 黒色, 箱

BCL-SMT 3.81/02/180 1.5SN BK BX

Weidmüller Interface GmbH & Co. KG

Klingenbergstraße 26

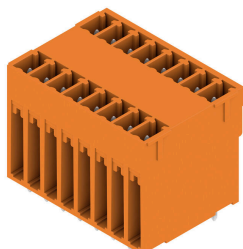
D-32758 Detmold

Germany

www.weidmueller.com

対応

SCD 3.81/180G



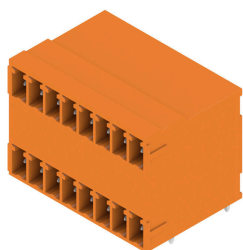
ウェーブはんだ付対応二層 SCD ピンヘッダー。

- 2つのコネクタを1つの面だけで使用することができ、作業工程も1度で済みます。
 - 取り出し方向：180 (直立状態)。
 - 同じレベルで配線し、前面パネルの上に同一平面上で接続可能。
 - マーキングスペースを提供し、コード化が可能。
 - 段ボール箱で梱包。
- ワイドモジュラー 3.81mm ピッチ (0.15 インチ) のプラグインコネクタは、標準コネクタ設計との互換性を有し、マーキングスペースがあり、識別表示が可能です。

一般注文データ

種別	SCD 3.81/04/180G 3.2SN ...	バージョン
注文番号	1030260000	プリント基板用プラグインコネクタ, オス型ヘッダー, 閉側, THRはんだ
GTIN (EAN)	4032248759439	付け接続, 3.81 mm, 極数: 4, 180°, ソルダピン長 (l): 3.2 mm, 錫メッ
数量	132 ST	キ, 黒色, 箱
種別	SCD 3.81/04/180G 3.2SN ...	バージョン
注文番号	1030090000	プリント基板用プラグインコネクタ, オス型ヘッダー, 閉側, THRはんだ
GTIN (EAN)	4032248759217	付け接続, 3.81 mm, 極数: 4, 180°, ソルダピン長 (l): 3.2 mm, 錫メッ
数量	132 ST	キ, ベールグリーン, 箱

SCD 3.81/90G



フローはんだ対応2段式ピンヘッダSCD。

- 2つのコネクタを1つの面だけで使用することができ、作業工程も1度で済みます。
 - 接続角度：90 (アングル)
 - 同じレベルで配線し、前面パネルの上に同一平面上で接続可能。
 - マーキングスペースを提供し、コード化が可能。
 - 段ボール箱で梱包。
- ワイドモジュラー 3.81mm ピッチ (0.15 インチ) のプラグインコネクタは、標準コネクタ設計との互換性を有し、マーキングスペースがあり、識別表示が可能です。

一般注文データ

種別	SCD 3.81/04/90G 3.2SN G...	バージョン
注文番号	1972940000	プリント基板用プラグインコネクタ, オス型ヘッダー, 閉側, THRはんだ
GTIN (EAN)	4032248682515	付け接続, 3.81 mm, 極数: 4, 90°, ソルダピン長 (l): 3.2 mm, 錫メッ
数量	50 ST	キ, ベールグリーン, 箱
種別	SCD 3.81/04/90G 3.2SN O...	バージョン
注文番号	1972790000	プリント基板用プラグインコネクタ, オス型ヘッダー, 閉側, THRはんだ
GTIN (EAN)	4032248682362	付け接続, 3.81 mm, 極数: 4, 90°, ソルダピン長 (l): 3.2 mm, 錫メッ
数量	132 ST	キ, 橙色, 箱

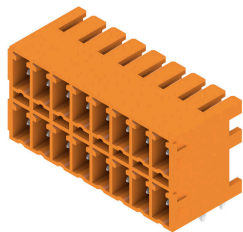
BCL-SMT 3.81/02/180 1.5SN BK BX

Weidmüller Interface GmbH & Co. KG
Klingenbergstraße 26
D-32758 Detmold
Germany

www.weidmueller.com

対応

SCDN 3.81/90G



同一平面面に2コネクタを接続できる2段型フローはんだ付け対応ピンヘッダ SCDN。

- 2段型ピンヘッダ SCDNは、スリムな BCF3.81 (プッシュイン) ソケットが利用可能です。
 - 90° (横向き) で使用できます。
 - 接続部を1段にすることで、フロントボードに平面的にアクセスできるようにしました。
 - マーキングおよびコーディング対応
 - 段ボール箱で梱包。
- ワイドモジュラー 3.81mm ピッチ (0.15 インチ) のプラグインコネクタは、標準コネクタ設計との互換性を有し、マーキングスペースがあり、識別表示が可能です。

一般注文データ

種別	SCDN 3.81/04/90G 3.2SN ...	バージョン
注文番号	1040790000	プリント基板用プラグインコネクタ, オス型ヘッダー, 閉側, THRはんだ
GTIN (EAN)	4032248769650	付け接続, 3.81 mm, 極数: 4, 90°, ソルダピン長 (l): 3.2 mm, 錫メッ
数量	50 ST	キ, 黒色, 箱
種別	SCDN 3.81/04/90G 3.2SN ...	バージョン
注文番号	1040410000	プリント基板用プラグインコネクタ, オス型ヘッダー, 閉側, THRはんだ
GTIN (EAN)	4032248769070	付け接続, 3.81 mm, 極数: 4, 90°, ソルダピン長 (l): 3.2 mm, 錫メッ
数量	50 ST	キ, 橙色, 箱

SCDV 3.81/180G



ウェーブはんだ付け対応二層 SCDV ピンヘッダー。

- これにより、単体の表面上でふたつのインターフェースを使用し、作業フロー内ではひとつの手順だけで済みます。
 - 取り出し方向: 180° (直立状態)。
 - ふたつのオフセットレベル、配線と各列への容易なアクセス。
 - マーキングおよびコーディング対応のスペース
 - 段ボール箱で梱包。
- ワイドモジュラー 3.81mm ピッチ (0.15 インチ) プラグインコネクタは、標準的な同タイプのコネクタとレイアウトの互換性があります。マーキングスペースがあり、識別表示が可能です。

一般注文データ

種別	SCDV 3.81/04/180G 3.2SN...	バージョン
注文番号	1034470000	プリント基板用プラグインコネクタ, オス型ヘッダー, 閉側, THRはんだ
GTIN (EAN)	4032248763313	付け接続, 3.81 mm, 極数: 4, 180°, ソルダピン長 (l): 3.2 mm, 錫メッ
数量	50 ST	キ, 橙色, 箱

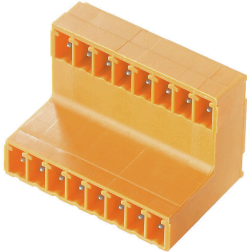
BCL-SMT 3.81/02/180 1.5SN BK BX

Weidmüller Interface GmbH & Co. KG
Klingenbergstraße 26
D-32758 Detmold
Germany

www.weidmueller.com

対応

SCDV 3.81/90G



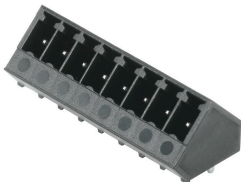
フローはんだ付対応2段 SCDV ピンヘッダ。

- これにより、単体の表面上でふたつのインターフェースを使用し、作業フロー内ではひとつの手順だけで済みます。
 - 接続角度：90（アングル）
 - ふたつのオフセットレベルでの接続と各列へのオープンアクセス。
 - マーキングスペースがあり、識別表示が可能
 - 段ボール箱で梱包。
- ワイドモジュラー 3.81mm ピッチ (0.15 インチ) プラグインコネクタは、標準的な同タイプのコネクタとレイアウトの互換性があります。マーキングスペースがあり、識別表示が可能です。

一般注文データ

種別	SCDV 3.81/04/90G 3.2SN ...	バージョン
注文番号	1032260000	プリント基板用プラグインコネクタ, オス型ヘッダー, 閉側, THRはんだ
GTIN (EAN)	4032248771554	付け接続, 3.81 mm, 極数: 4, 90°, ソルダピン長 (l): 3.2 mm, 錫メッ
数量	50 ST	キ, ベールグリーン, 箱
種別	SCDV 3.81/04/90G 3.2SN ...	バージョン
注文番号	1032090000	プリント基板用プラグインコネクタ, オス型ヘッダー, 閉側, THRはんだ
GTIN (EAN)	4032248771400	付け接続, 3.81 mm, 極数: 4, 90°, ソルダピン長 (l): 3.2 mm, 錫メッ
数量	50 ST	キ, 橙色, 箱

SC-SMT 3.81/135G



135 の導体取り出し方向を備える高耐熱性 SC-SMT ピンヘッダーは、差し込み方向とソルダピンの間に 135 の角度を有します。導体取り出し方向は PCB に対して対角または 45 になります。

- 機器および装置設計の自由度が高くなります。
 - 複数のインターフェースをひとつのプラグ接続範囲で並列配置する場合、容易なアクセス性と高い部品実装密度を実現します
 - また、オプションで電線引き出し方向を追加できるため、アプリケーションに合わせた筐体設計が可能です。
 - サイドクローズ (G) および、はんだフランジ (LF) タイプが使用可能。
 - ピンの長さは 1.5mm または 3.2mm を選択可能。
- ワイドモジュラー 3.81mm ピッチ (0.15 インチ) のプラグインコネクタは、標準コネクタ設計との互換性を有し、マーキングスペースがあり、識別表示が可能です。

一般注文データ

種別	SC-SMT 3.81/02/135G 3.2...	バージョン
注文番号	1977200000	プリント基板用プラグインコネクタ, オス型ヘッダー, 閉側, THT/THR
GTIN (EAN)	4032248685219	はんだ接続, 3.81 mm, 極数: 2, 135°, ソルダピン長 (l): 3.2 mm, 錫
数量	50 ST	メッキ, 黒色, 箱

BCL-SMT 3.81/02/180 1.5SN BK BX

Weidmüller Interface GmbH & Co. KG

Klingenbergstraße 26

D-32758 Detmold

Germany

www.weidmueller.com

対応

SC-SMT 3.81/180G Box



3.81 mm ピッチ (0.15 インチ) の高耐熱性ピンヘッダー (SC-SMT 180G)

- プラグ接続方向が PCB に対して垂直 (ストレート) です
 - サイドクロース (G)。
 - 箱梱包 (BX) または静電気防止テープオンリール梱包 (RL)
 - ピンの長さは 1.5mm または 3.2mm。
- ワイドモジュラー 3.81mm ピッチ (0.15 インチ) のプラグインコネクタは、標準コネクタ設計との互換性を有し、マーキングスペースがあり、識別表示が可能です。

一般注文データ

種別	SC-SMT 3.81/02/180G 1.5...	バージョン
注文番号	1863720000	プリント基板用プラグインコネクタ, オス型ヘッダー, 閉側, THT/THR
GTIN (EAN)	4032248428793	はんだ接続, 3.81 mm, 極数: 2, 180°, ソルダピン長 (l): 1.5 mm, 錫
数量	50 ST	メッキ, 黒色, 箱
種別	SC-SMT 3.81/02/180G 3.2...	バージョン
注文番号	1862920000	プリント基板用プラグインコネクタ, オス型ヘッダー, 閉側, THT/THR
GTIN (EAN)	4032248428113	はんだ接続, 3.81 mm, 極数: 2, 180°, ソルダピン長 (l): 3.2 mm, 錫
数量	50 ST	メッキ, 黒色, 箱

SC-SMT 3.81/180G Tape



3.81 mm ピッチ (0.15 インチ) の高耐熱性ピンヘッダー (SC-SMT 180G)

- プラグ接続方向が PCB に対して垂直 (ストレート) です
 - サイドクロース (G)。
 - 箱梱包 (BX) または静電気防止テープオンリール梱包 (RL)
 - ピンの長さは 1.5mm または 3.2mm。
- ワイドモジュラー 3.81mm ピッチ (0.15 インチ) のプラグインコネクタは、標準コネクタ設計との互換性を有し、マーキングスペースがあり、識別表示が可能です。

一般注文データ

種別	SC-SMT 3.81/02/180G 1.5...	バージョン
注文番号	1864050000	プリント基板用プラグインコネクタ, オス型ヘッダー, 閉側, THT/THR
GTIN (EAN)	4032248429172	はんだ接続, 3.81 mm, 極数: 2, 180°, ソルダピン長 (l): 1.5 mm, 錫
数量	300 ST	メッキ, 黒色, Tape

BCL-SMT 3.81/02/180 1.5SN BK BX

Weidmüller Interface GmbH & Co. KG

Klingenbergstraße 26

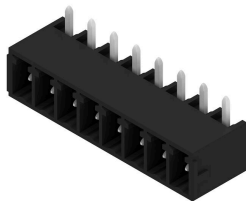
D-32758 Detmold

Germany

www.weidmueller.com

対応

SC-SMT 3.81/270G



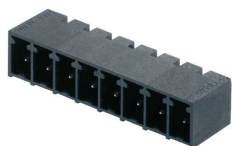
270 取り出し方向の SC-SMT ピンヘッダー：270 の角度は、差し込み接続方向およびソルダーピンの間に該当します。プラグ接続方向は、基板に対して平行です。ただし、ソケットブロックは基板に対して反転平行のプラグ接続角度を有します。

- 部品および装置設計時の自由度が高くなります。
 - 複数のプリント基板による単体ハウジング内の並列配置での高い部品密度
 - 電線取出し方向を任意に選択できるため、用途に応じたハウジング設計が可能です。
 - サイドクローズ (G)、およびねじフランジ (F) のバージョンが使用可能。
 - ピンの長さは 1.5 mm または 3.2 mm です
- ワイドミュラー 3.81mm ピッチ (0.15 インチ) プラグインコネクタは、標準的な同タイプのコネクタとレイアウトの互換性があります。マーキングスペースがあり、識別表示が可能です。

一般注文データ

種別	SC-SMT 3.81/02/270G 3.2...	バージョン
注文番号	1036480000	プリント基板用プラグインコネクタ, オス型ヘッダー, 閉側, THT/THR
GTIN (EAN)	4032248765089	はんだ接続, 3.81 mm, 極数: 2, 270°, ソルダーピン長 (l): 3.2 mm, 錫
数量	50 ST	メッキ, 黒色, 箱

SC-SMT 3.81/90G Box



3.81 mm ピッチ (0.15 インチ) の高耐熱性ピンヘッダー (SC-SMT 90G)

- プラグインコネクタの接続方向は PCB と平行です (横方向)
 - 閉鎖状態 (G)
 - 箱梱包 (BX) または静電気防止テープオンリール梱包 (RL)
 - ピンの長さは 1.5mm または 3.2mm。
- ワイドミュラー 3.81mm ピッチ (0.15 インチ) のプラグインコネクタは、標準コネクタ設計との互換性を有し、マーキングスペースがあり、識別表示が可能です。

一般注文データ

種別	SC-SMT 3.81/02/90G 1.5S...	バージョン
注文番号	1862960000	プリント基板用プラグインコネクタ, オス型ヘッダー, 閉側, THT/THR
GTIN (EAN)	4032248428069	はんだ接続, 3.81 mm, 極数: 2, 90°, ソルダーピン長 (l): 1.5 mm, 錫
数量	50 ST	メッキ, 黒色, 箱

種別	SC-SMT 3.81/02/90G 3.2S...	バージョン
注文番号	1862460000	プリント基板用プラグインコネクタ, オス型ヘッダー, 閉側, THT/THR
GTIN (EAN)	4032248427611	はんだ接続, 3.81 mm, 極数: 2, 90°, ソルダーピン長 (l): 3.2 mm, 錫
数量	50 ST	メッキ, 黒色, 箱

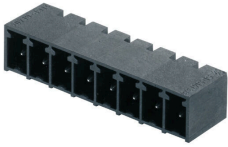
BCL-SMT 3.81/02/180 1.5SN BK BX

Weidmüller Interface GmbH & Co. KG
Klingenbergstraße 26
D-32758 Detmold
Germany

www.weidmueller.com

対応

SC-SMT 3.81/90G Tape



3.81 mm ピッチ (0.15 インチ) の高耐熱性ピンヘッダー (SC-SMT 90G)

- プラグインコネクタの接続方向は PCB と平行です (横方向)
 - 閉鎖状態 (G)
 - 箱梱包 (BX) または静電気防止テープオンリール梱包 (RL)
 - ピンの長さは 1.5mm または 3.2mm。
- ワイドモジュラー 3.81mm ピッチ (0.15 インチ) のプラグインコネクタは、標準コネクタ設計との互換性を有し、マーキングスペースがあり、識別表示が可能です。

一般注文データ

種別	SC-SMT 3.81/02/90G 1.5S...	バージョン
注文番号	1863140000	プリント基板用プラグインコネクタ, オス型ヘッダー, 閉側, THT/THR
GTIN (EAN)	4032248428335	はんだ接続, 3.81 mm, 極数: 2, 90°, ソルダピン長 (l): 1.5 mm, 錫
数量	400 ST	メッキ, 黒色, Tape
種別	SC-SMT 3.81/02/90G 3.2S...	バージョン
注文番号	1862810000	プリント基板用プラグインコネクタ, オス型ヘッダー, 閉側, THT/THR
GTIN (EAN)	4032248427772	はんだ接続, 3.81 mm, 極数: 2, 90°, ソルダピン長 (l): 3.2 mm, 錫
数量	400 ST	メッキ, 黒色, Tape

SCD-THR 3.81/180G



リフローはんだ付け対応高耐熱性 2 段 SCD-THR ピンヘッダー。

- 2つのコネクタを1つの面だけで使用することができ、作業工程も1ステップで済みます。
- 接続角度: 90 (アングル)
- 同じレベルで配線し、前面パネルの上に同一平面上で接続可能。
- マーキングスペースを提供し、コード化が可能。
- 段ボール箱で梱包。

ワイドモジュラー 3.81mm ピッチ (0.15 インチ) のプラグインコネクタは、標準コネクタ設計との互換性を有し、マーキングスペースがあり、識別表示が可能です。

一般注文データ

種別	SCD-THR 3.81/04/180G 1....	バージョン
注文番号	1031290000	プリント基板用プラグインコネクタ, オス型ヘッダー, 閉側, THT/THR
GTIN (EAN)	4032248760336	はんだ接続, 3.81 mm, 極数: 4, 180°, ソルダピン長 (l): 1.5 mm, 錫
数量	50 ST	メッキ, 黒色, 箱
種別	SCD-THR 3.81/04/180G 3....	バージョン
注文番号	1030950000	プリント基板用プラグインコネクタ, オス型ヘッダー, 閉側, THT/THR
GTIN (EAN)	4032248760039	はんだ接続, 3.81 mm, 極数: 4, 180°, ソルダピン長 (l): 3.2 mm, 錫
数量	50 ST	メッキ, 黒色, 箱

BCL-SMT 3.81/02/180 1.5SN BK BX

Weidmüller Interface GmbH & Co. KG

Klingenbergstraße 26

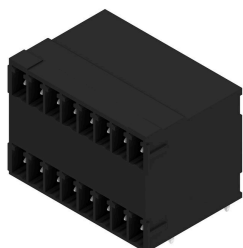
D-32758 Detmold

Germany

www.weidmueller.com

対応

SCD-THR 3.81/90G



リフローはんだ付け対応高耐熱性 2 段 SCD-THR ピンヘッダー。

- 2つのコネクタを1つの面だけで使用することができ、作業工程も1ステップで済みます。
 - 接続角度：90°（アングル）
 - 同じレベルで配線し、前面パネルの上に同一平面上で接続可能。
 - マーキングスペースを提供し、コード化が可能。
 - 段ボール箱で梱包。
- ワイドモジュラー 3.81mm ピッチ (0.15 インチ) のプラグインコネクタは、標準コネクタ設計との互換性を有し、マーキングスペースがあり、識別表示が可能です。

一般注文データ

種別	SCD-THR 3.81/04/90G 1.5...	バージョン
注文番号	1974030000	プリント基板用プラグインコネクタ, オス型ヘッダー, 閉側, THT/THR
GTIN (EAN)	4032248683543	はんだ接続, 3.81 mm, 極数: 4, 90°, ソルダピン長 (l): 1.5 mm, 錫
数量	50 ST	メッキ, 黒色, 箱
種別	SCD-THR 3.81/04/90G 3.2...	バージョン
注文番号	1973730000	プリント基板用プラグインコネクタ, オス型ヘッダー, 閉側, THT/THR
GTIN (EAN)	4032248683246	はんだ接続, 3.81 mm, 極数: 4, 90°, ソルダピン長 (l): 3.2 mm, 錫
数量	50 ST	メッキ, 黒色, 箱

SCDN-THR 3.81/90G



リフローはんだ付け対応の、超平面で高耐熱性 2 段 SCDN-THR ピンヘッダー。

- フラット型 BCF3.81 (プッシュイン) ソケット台に、ふたつの小型インターフェースを採用しています。
 - 90° (横向き) で使用できます。
 - 接続部を1段にすることで、フロントボードに平面的にアクセスできるようにしました。
 - マーキングおよびコーディング対応
 - 段ボール箱で梱包。
- ワイドモジュラー 3.81mm ピッチ (0.15 インチ) のプラグインコネクタは、標準コネクタ設計との互換性を有し、マーキングスペースがあり、識別表示が可能です。

一般注文データ

種別	SCDN-THR 3.81/04/90G 1....	バージョン
注文番号	1039270000	プリント基板用プラグインコネクタ, オス型ヘッダー, 閉側, THT/THR
GTIN (EAN)	4032248772599	はんだ接続, 3.81 mm, 極数: 4, 90°, ソルダピン長 (l): 1.5 mm, 錫
数量	50 ST	メッキ, 黒色, 箱
種別	SCDN-THR 3.81/04/90G 3....	バージョン
注文番号	1038950000	プリント基板用プラグインコネクタ, オス型ヘッダー, 閉側, THT/THR
GTIN (EAN)	4032248767601	はんだ接続, 3.81 mm, 極数: 4, 90°, ソルダピン長 (l): 3.2 mm, 錫
数量	50 ST	メッキ, 黒色, 箱

BCL-SMT 3.81/02/180 1.5SN BK BX

Weidmüller Interface GmbH & Co. KG

Klingenbergstraße 26

D-32758 Detmold

Germany

www.weidmueller.com

対応

SCDV-THR 3.81/180G



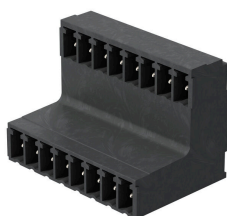
リフローはんだ付け対応高耐熱性 2 段 SCDV-THR ピンヘッダ。

- 1つの面だけで2つのインターフェースを使用でき、工程も1つで済むので、効率の良い作業が可能です。
 - 接続角度：90（アングル）
 - ふたつのオフセットレベル、配線と各列への容易なアクセス。
 - マーキングおよびコーディング対応のスペース
 - 段ボール箱で梱包。
- ワイドモジュラー 3.81mm ピッチ (0.15 インチ) プラグインコネクタは、標準的な同タイプのコネクタとレイアウトの互換性があります。マーキングスペースがあり、識別表示が可能です。

一般注文データ

種別	SCDV-THR 3.81/04/180G 1...	バージョン
注文番号	1035790000	プリント基板用プラグインコネクタ, オス型ヘッダー, 閉側, THT/THR
GTIN (EAN)	4032248763887	はんだ接続, 3.81 mm, 極数: 4, 180°, ソルダピン長 (l): 1.5 mm, 錫
数量	50 ST	メッキ, 黒色, 箱
種別	SCDV-THR 3.81/04/180G 3...	バージョン
注文番号	1035470000	プリント基板用プラグインコネクタ, オス型ヘッダー, 閉側, THT/THR
GTIN (EAN)	4032248764235	はんだ接続, 3.81 mm, 極数: 4, 180°, ソルダピン長 (l): 3.2 mm, 錫
数量	50 ST	メッキ, 黒色, 箱

SCDV-THR 3.81/90G



リフローはんだ付け対応高耐熱性 2 段 SCDV-THR ピンヘッダ。

- 1つの面だけで2つのインターフェースを使用でき、工程も1つで済むので、効率の良い作業が可能です。
 - 接続角度：90（アングル）
 - ふたつのオフセットレベル、配線と各列への容易なアクセス。
 - マーキングおよびコーディング対応のスペース
 - 段ボール箱で梱包。
- ワイドモジュラー 3.81mm ピッチ (0.15 インチ) プラグインコネクタは、標準的な同タイプのコネクタとレイアウトの互換性があります。マーキングスペースがあり、識別表示が可能です。

一般注文データ

種別	SCDV-THR 3.81/04/90G 1....	バージョン
注文番号	1033820000	プリント基板用プラグインコネクタ, オス型ヘッダー, 閉側, THT/THR
GTIN (EAN)	4032248762712	はんだ接続, 3.81 mm, 極数: 4, 90°, ソルダピン長 (l): 1.5 mm, 錫
数量	50 ST	メッキ, 黒色, 箱
種別	SCDV-THR 3.81/04/90G 3....	バージョン
注文番号	1033490000	プリント基板用プラグインコネクタ, オス型ヘッダー, 閉側, THT/THR
GTIN (EAN)	4032248762415	はんだ接続, 3.81 mm, 極数: 4, 90°, ソルダピン長 (l): 3.2 mm, 錫
数量	50 ST	メッキ, 黒色, 箱

BCL-SMT 3.81/02/180 1.5SN BK BX

Weidmüller Interface GmbH & Co. KG

Klingenbergstraße 26

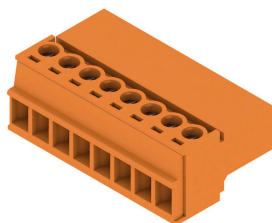
D-32758 Detmold

Germany

www.weidmueller.com

対応

SCZ 3.81/180G



クランピングヨークネジ接続を備えた、逆 SCZ ピンプラグは、3.81mm ピッチの直線導体接続に対応して設計されています。次の 2 つの方法で使用できます：

- BCZ との導体接続
- 基板上のタッチセーフ BCL ソケット台の連結プラグとして使用。

SCZ は、次の 4 種の異なるバージョンで使用できます：

- フランジなし (「G」、閉鎖状態)
- 標準フランジ付属 (「F」、ソケットナット付属)
- 反転フランジ付属 (「FI」、スクリュー付属)
- そしてワイドミューラーの特許取得済リリースラッチで、
工具を使わず、歪みなしの断路器を実現

SCZ はラベリング対応スペースを提供し、コーディング可能です。

一般注文データ

種別	SCZ 3.81/02/180G SN GN ...	バージョン
注文番号	1969750000	プリント基板用プラグインコネクタ, オス型プラグ, 3.81 mm, 極数: 2,
GTIN (EAN)	4032248679287	180°, クランピングヨークねじ接続, クランプ範囲、最大: 1.5 mm², 箱
数量	50 ST	
種別	SCZ 3.81/02/180G SN OR ...	バージョン
注文番号	1969520000	プリント基板用プラグインコネクタ, オス型プラグ, 3.81 mm, 極数: 2,
GTIN (EAN)	4032248679133	180°, クランピングヨークねじ接続, クランプ範囲、最大: 1.5 mm², 箱
数量	50 ST	
種別	SCZ 3.81/02/180G SN BK ...	バージョン
注文番号	1970010000	プリント基板用プラグインコネクタ, オス型プラグ, 3.81 mm, 極数: 2,
GTIN (EAN)	4032248679430	180°, クランピングヨークねじ接続, クランプ範囲、最大: 1.5 mm², 箱
数量	50 ST	