

製品イメージ



ヒューズ端子台およびコンポーネント端子台により、保護素子や機能素子を端子ストリップへ直接組み込むことができます。ヒューズ端子台には、電気回路を過負荷から確実に保護するための内蔵ヒューズホルダーが含まれており、制御および分電器バーシステムに最適です。コンポーネント端子台を使用すると、ダイオード、抵抗、LEDなどの電子コンポーネントを配線に直接組み込むことができます。これにより、スイッチング機能を省スペースかつ明確に配置した実装と、信号の分離が可能になります。両種の端子台により、安全性の高い、容易なメンテナンス、コンパクトで機能指向の設置が実現します。

一般注文データ

バージョン	ヒューズ端子, ねじ接続, ダークページ, 25 mm ² , 32 A, 690 V, 接続数: 2, レベル数: 1, TS 35
注文番号	1966050000
種別	WSI 25/1 CC
GTIN (EAN)	4032248657797
数量	12 items

WSI 25/1 CC

Weidmüller Interface GmbH & Co. KG

Klingenbergstraße 26

D-32758 Detmold

Germany

www.weidmueller.com

技術データ

承認

MAMID承認件数



ROHS 適合

UL File Number Search [ULウェブサイト](#)

証明書番号 (cULus) E175322

寸法と重量

深さ	58 mm	奥行き (インチ)	2.2835 inch
高さ	81 mm	高さ (インチ)	3.189 inch
幅	18 mm	幅 (インチ)	0.7087 inch
正味重量	51.17 g		

温度

保管温度	-25 °C...55 °C	周囲温度	-50 °C...75 °C
連続動作温度、最小	-50 °C	連続動作温度、最大	120 °C

環境製品コンプライアンス

RoHS 対応状況	準拠 (免除なし)
REACH SVHC	0.1wt%を超えるSVHCは含まれていません

CSA評価データ

配線の最大断面 (CSA)	3 AWG	証明書番号 (CSA)	238018-1868186
配線の最小断面 (CSA)	18 AWG		

クランプ用コンダクタ (定格接続)

導体接続断面 AWG、最大	AWG 4
接続方向	横向きに
締め付けトルク、最大	2.5 Nm
締め付けトルク、最小	2 Nm
被覆剥き長さ	11 mm
接続方式 2	ねじ接続
接続方式	ねじ接続
接続数	2
クランプ範囲、最大	25 mm ²
クランプ範囲、最小	1.5 mm ²
配線接続断面 AWG、最小	AWG 18
配線接続断面、ワイヤエンドフェルール 25 mm ² 付 DIN 46228/4 の細径撚線、最大	
配線接続断面、ワイヤエンドフェルール 1.5 mm ² 付 DIN 46228/4 の細径撚線、最小	
配線接続断面、ワイヤエンドフェルール 25 mm ² 付 DIN 46228/1 の細径撚線、最大	
配線接続断面、ワイヤエンドフェルール 1.5 mm ² 付 DIN 46228/1 の細径撚線、最小	
配線接続断面、細径撚線、最大	25 mm ²
配線接続断面、細径撚線、最小	1.5 mm ²
接続断面、撚線、最大	25 mm ²
接続断面、撚線、最小	1.5 mm ²

作成日 04.07.2026 02:10:23 MEZ

カタログステータス / 図面

技術データ

配線接続断面ソリッドコア、最大	25 mm ²			
配線接続断面、ソリッドコア、最小	1.5 mm ²			
接続断面、細径撚線、最小	1.5 mm ²			
クランプ導体	接続仕様 導体接続断面	ねじ接続		
		種別	固定式、H05(07) V-U	
		最小:	1.5 mm ²	
		最大:	25 mm ²	
	フェール端子	被覆剥き長さ	最小:	11 mm
			最大:	11 mm
			公称	11 mm
		締付けトルク	最小:	2 Nm
			最大:	2.5 Nm
	接続仕様 導体接続断面	ねじ接続		
		種別	撚線、H07V-R	
		最小:	1.5 mm ²	
最大:		25 mm ²		
フェール端子	被覆剥き長さ	最小:	11 mm	
		最大:	11 mm	
		公称	11 mm	
	締付けトルク	最小:	2 Nm	
		最大:	2.5 Nm	
接続仕様 導体接続断面	ねじ接続			
	種別	細線仕様、H05(07) V-K		
	最小:	1.5 mm ²		
	最大:	25 mm ²		
フェール端子	被覆剥き長さ	最小:	11 mm	
		最大:	11 mm	
		公称	11 mm	
	締付けトルク	最小:	2 Nm	
		最大:	2.5 Nm	

クランプ用コンダクタ (追加接続)

接続種別、追加接続 ねじ接続

システム仕様

バージョン	ねじ接続、ヒューズカートリッジ、閉鎖状態	エンドカバープレートの要求	はい
電位数	1	レベル数	1
レベルごとのクランプポイント数	2	層ごとの電位数	1
内部で交差接続されたレベル	いいえ	PE 接続	いいえ
取り付けレール	TS 35	N 関数	いいえ
PE 関数	いいえ	PEN 関数	いいえ

ヒューズ端子

カートリッジヒューズ	CC type according to UL 248-4	ヒューズホルダー (カートリッジホルダー)	旋回
表示電圧種別	AC/DC	出力損失、1 極、2 極、3 極	
半導体保護付属ヒューズの許容出力損失			

WSI 25/1 CC

Weidmüller Interface GmbH & Co. KG
Klingenbergstraße 26
D-32758 Detmold
Germany

www.weidmueller.com

技術データ

全般

導体接続断面積 AWG、最大. 標準	AWG 4 IEC 60947-7-3	配線接続断面積 AWG、最小 取り付けレール	AWG 18 TS 35
-----------------------	------------------------	---------------------------	-----------------

寸法

TS 35 オフセット	40.5 mm
-------------	---------

材料データ

基本材質	PA 66/6	色	ダークベージュ
UL 94 可燃性等級	V-0		

評価データ

定格断面	25 mm ²	定格電圧	690 V
隣接端子への定格電圧	690 V	定格 DC 電圧	690 V
公称電流	32 A	最大導体電流	32 A
標準	IEC 60947-7-3	IEC 60947-7-x 準拠の容量抵抗	0.32 mΩ
定格インパルス耐電圧	6 kV	IEC 60947-7-x に準拠した出力損失	3.23 W
汚染度	3		

追加の技術データ

開放側面	閉	取り付け方式	嵌合仕様
------	---	--------	------

重要なメモ

製品情報	電圧は、選択したヒューズエレメントまたはインジケータライトによって異なります
------	--

分類

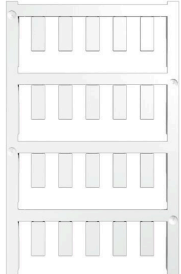
ETIM 8.0	EC000899	ETIM 9.0	EC000899
ETIM 10.0	EC000899	ECLASS 14.0	27-25-01-13
ECLASS 15.0	27-25-01-13		

図面



アクセサリ

空白



ESG は、多くの有名電気機器で使用されている、MultiCard フォーマットの実証済マーカースです。その結果、高品質デバイスへのマーキングが高コントラストで表示されます。

Siemens、ABB、Beckhoff などのメーカーデバイスでは、

一目で、さまざまな種別の装置が利用できます：

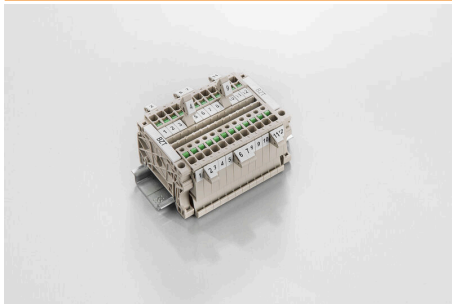
- 総合的な用途のタグ、自己接着型またはクリップオン式のタグ、種別に応じて対応します：
- 例えばサーキットブレーカーなどの調整機器の場合は、タグレールにクリップ対応 ESG マーカーを付けます：
- 仕様に準拠した個別のレーザー品質印刷

カスタム印字の場合：お客様のラベリング仕様に関しては、当社のラベリングソフトウェア、M-PrintPRO または M-PrintPRO Online (インストール未実施) のファイルをお送りください。

一般注文データ

種別	ESG 6/15 K MC NE WS	バージョン
注文番号	1880100000	ESG, デバイスマーカー x 15 mm, PA 66, 色: 白色, 自己接着型
GTIN (EAN)	4032248478781	
数量	200 ST	

マーカホルダー



マーカホルダーは、5 または 5.1 mm ピッチの標準マーカを追加で取り付けることができます。斜め型ホルダーはオプションで一緒にスナップ可能で、Klippon® コネクトモジュール端子台のすべての標準マーキングチャンネルに設置できます。対応マーカの種別は、指定印字ホルダーの各アクセサリの下で確認できます。

一般注文データ

種別	BZT 1 WS 10/5	バージョン
注文番号	1805490000	アクセサリ, マーカーホルダー
GTIN (EAN)	4032248270231	
数量	100 ST	
種別	BZT 1 ZA WS 10/5	バージョン
注文番号	1805520000	アクセサリ, マーカーホルダー
GTIN (EAN)	4032248270248	
数量	100 ST	

WSI 25/1 CC

Weidmüller Interface GmbH & Co. KG
 Klingenbergstraße 26
 D-32758 Detmold
 Germany

www.weidmueller.com

アクセサリ

空白



MultiFitは、他の端子製品に対して使用されるワイドミュラーのマーカースystemです。ワイドミュラー Dekafix と同様に、MultiFit シリーズのマーカースystemは標準印刷ですぐに使用できます。

MultiFit の初回利用時に使用する端子でサンプルマーカースystemを使用してテストを行うことを推奨します。

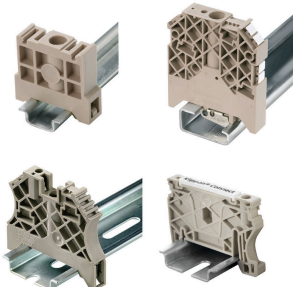
- ひとつのマーカースystemで、異なる種類の端子に適合します。
- 標準印字で即時使用可能なマーカースystem
- PrintJet CONNECT またはプロッタでの印刷対応の空白マーカースystem
- お客様の CAE データ、または仕様に準拠した個別印刷マーカースystemを送付
- 全アプリケーションに対してひとつのマーキングシステム

カスタム印字の場合：お客様のラベリング仕様に関しては、当社のラベリングソフトウェア、M-PrintPRO または M-PrintPRO Online (インストール未実施) のファイルをお送りください。

一般注文データ

種別	MF 5/12 MC NE WS	バージョン	
注文番号	1250090000	MultiFit, 端子マーカースystem, 5 x 12 mm, ピッチ (mm) (P): 5.00 フェニックス, 白色	
GTIN (EAN)	4050118040463		
数量	250 ST		

エンドブラケット



ワイドミュラーの製品は、端子レールに対する安定的で信頼性の高い取り付けを保証し、スライドを防ぐエンドブラケットを含んでいます。ネジ有り / 無しバージョンも利用できます。エンドブラケットには、グループマーカースystem対応のマーキングオプション、およびテストプラグホルダーが含まれます。

一般注文データ

種別	ZST 1	バージョン	
注文番号	1269070000	アクセサリ, アクセサリホルダー	
GTIN (EAN)	4050118094091		
数量	25 ST		
種別	WEW 35/2	バージョン	
注文番号	1061200000	エンドブラケット, ダークベージュ, TS 35, HB, Wemid, 幅: 8 mm, 100 °C	
GTIN (EAN)	4008190030230		
数量	50 ST		
種別	WEW 35/2 GR	バージョン	
注文番号	1859200000	エンドブラケット, グレー, TS 35, V-2, Wemid, 幅: 8 mm, 100 °C	
GTIN (EAN)	4032248411658		
数量	50 ST		

WSI 25/1 CC

Weidmüller Interface GmbH & Co. KG
Klingenbergstraße 26
D-32758 Detmold
Germany

www.weidmueller.com

アクセサリ

種別	WEW 35/2 SW	バージョン
注文番号	1061210000	エンドブラケット, 黒色, TS 35, V-2, Wemid, 幅: 8 mm, 100 °C
GTIN (EAN)	4032248136278	
数量	50 ST	
種別	WEW 35/2 V0 GF SW	バージョン
注文番号	1479000000	エンドブラケット, 黒色, TS 35, V-0, Wemid, 幅: 8 mm, 130 °C
GTIN (EAN)	4050118286779	
数量	50 ST	