

## HDC 04A DODL 1LB

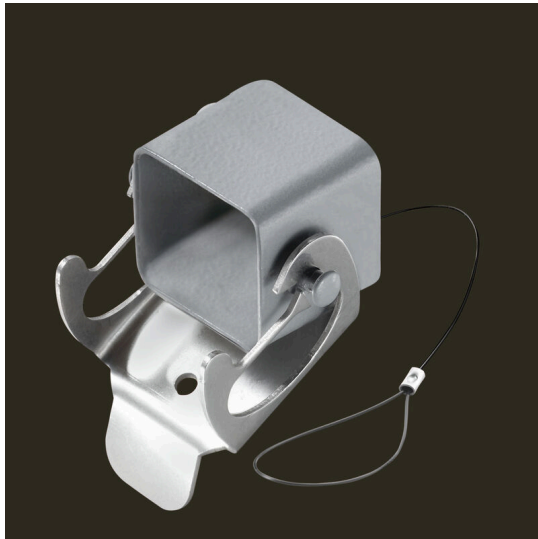
Weidmüller Interface GmbH &amp; Co. KG

Klingenbergstraße 26

D-32758 Detmold

Germany

www.weidmueller.com



特殊鋳造合金と多層表面シーリングにより、HDCハウジングを完全に保護することができます。

巧みに設計されたインターロックシステムは、ステンレス鋼で製造されています。これは、腐食および衝撃に対して高い耐久性を有し、長寿命を保証します。

ハウジングインターロックシステムは、統合安全を提供します。当社独自の特許取得済スプリングシステムは、ハウジングの連動を安全なグリップで提供し、誤って開くのを防ぎます。

レーザーマーキングにより、簡単かつ迅速に識別できます。各ハウジングには、各製品を素早く指定して位置決めできるように、レーザーマーキングで恒久的なラベルが付けられています。

ワイドミュラーのRockStar® IP 65 / NEMA 種別 4X のハウジング - IP 65 保護を備えた工業用ハウジングの第一の選択肢。

## 一般注文データ

バージョン	HDCエンクロージャ, 設置サイズ: 1, 保護度合い: IP65, 勘合状態, ハウジング上部カバー, 下側のサイドロックランプ, 標準
注文番号	<a href="#">1963690000</a>
種別	HDC 04A DODL 1LB
GTIN (EAN)	4032248645961
数量	1 items

## HDC 04A DODL 1LB

Weidmüller Interface GmbH & Co. KG  
Klingenbergstraße 26  
D-32758 Detmold  
Germany

www.weidmueller.com

## 技術データ

## 承認

MAMID承認件数



ROHS

適合

## 寸法と重量

高さ	25 mm	高さ (インチ)	0.9842 inch
幅	36.5 mm	幅 (インチ)	1.437 inch
正味重量	30 g		

## 温度

制限温度 -40 °C ... 125 °C

## 環境製品コンプライアンス

RoHS 対応状況

準拠 (免除なし)

REACH SVHC

0.1wt%を超えるSVHCは含まれていません

耐薬品性

物質	アセトン
耐薬品性	条件付き耐性
物質	掘削油
耐薬品性	耐性
物質	ディーゼル
耐薬品性	耐性
物質	エチルアルコール
耐薬品性	耐性
物質	トランスミッション油
耐薬品性	耐性
物質	作動油
耐薬品性	耐性
物質	冷却剤
耐薬品性	耐性
物質	石油ベンジン
耐薬品性	耐性
物質	汗
耐薬品性	耐性
物質	高級ガソリン
耐薬品性	条件付き耐性
物質	水
耐薬品性	耐性
物質	紫外線
耐薬品性	不安定
物質	オゾン
耐薬品性	不安定

## バージョン

上部 / 底部 / 蓋	カバー	カバー	カバー付き
締付けトルク	0.5 Nm	側方ケーブル取り入れ口数	0
ハウジング設計	ハウジング上部カバー	ロックシステム設計	下側のサイドロッククランプ
設計	標準	設置サイズ	1

作成日 24.02.2026 10:39:57 MEZ

カタログステータス / 図面

## HDC 04A DODL 1LB

Weidmüller Interface GmbH & Co. KG  
Klingenbergstraße 26  
D-32758 Detmold  
Germany

www.weidmueller.com

## 技術データ

ケーブル導入口	オス	クランプのバージョン	サイドロッククランプ
シーリング	シーリング無し	色 (RAL)	RAL 7035
BG	1	Moduplug®に最適	いいえ

## 一般データ

表面仕上	粉体塗装	保護度合い	IP65, 勘合状態
------	------	-------	------------

## 寸法

ケーブル導入口	オス	幅ハウジングC	26.8 mm
ハウジングの全長	31 mm	ハウジングBの高さ	18 mm

## 分類

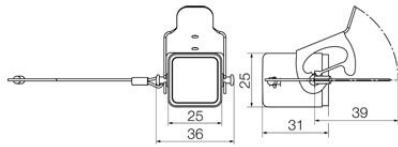
ETIM 8.0	EC000437	ETIM 9.0	EC000437
ETIM 10.0	EC000437	ECLASS 14.0	27-44-02-02
ECLASS 15.0	27-44-02-02		

**HDC 04A DODL 1LB**

**Weidmüller Interface GmbH & Co. KG**  
Klingenbergstraße 26  
D-32758 Detmold  
Germany

図面

[www.weidmueller.com](http://www.weidmueller.com)



## HDC 04A DODL 1LB

Weidmüller Interface GmbH & Co. KG  
Klingenbergstraße 26  
D-32758 Detmold  
Germany

www.weidmueller.com

## アクセサリ

## プラグ筐体、上部ケーブルエントリ



特殊鋳造合金と多層表面シーリングにより、HDCハウジングを完全に保護することができます。

巧みに設計されたインターロックシステムは、ステンレス鋼で製造されています。これは、腐食および衝撃に対して高い耐久性を有し、長寿命を保証します。

ハウジングインターロックシステムは、統合安全を提供します。当社独自の特許取得済スプリングシステムは、ハウジングの連動を安全なグリップで提供し、誤って開くのを防ぎます。

レーザーマーキングにより、簡単かつ迅速に識別できます。各ハウジングには、各製品を素早く指定して位置決めできるように、レーザーマーキングで恒久的なラベルが付けられています。

ワイドミュラーのRockStar® IP 65 / NEMA 種別 4X のハウジング - IP 65 保護を備えた工業用ハウジングの第一の選択肢。

## 一般注文データ

種別	HDC 04A TOLU 1M16G	バージョン
注文番号	<a href="#">1206090000</a>	HDCエンクロージャ, 設置サイズ: 1, 保護度合い: IP65, 勘合状態, 上部
GTIN (EAN)	4050118027587	ケーブル導入口, プラグハウジング, 下側のサイドロッククランプ, 標準, ケーブル取り入れ口サイズ: M 16
数量	1 ST	
種別	HDC 04A TOLU 1M20G	バージョン
注文番号	<a href="#">1788820000</a>	HDCエンクロージャ, 設置サイズ: 1, 保護度合い: IP65, 勘合状態, 上部
GTIN (EAN)	4032248206360	ケーブル導入口, プラグハウジング, 下側のサイドロッククランプ, 標準, ケーブル取り入れ口サイズ: M 20
数量	1 ST	
種別	HDC 04A TOLU 1PG11G	バージョン
注文番号	<a href="#">1652470000</a>	HDCエンクロージャ, 設置サイズ: 1, 保護度合い: IP65, 勘合状態, 上部
GTIN (EAN)	4008190402549	ケーブル導入口, プラグハウジング, 下側のサイドロッククランプ, 標準, ケーブル取り入れ口サイズ: PG 11
数量	1 ST	

## プラグ筐体、横側ケーブルエントリ



特殊鋳造合金と多層表面シーリングにより、HDCハウジングを完全に保護することができます。

巧みに設計されたインターロックシステムは、ステンレス鋼で製造されています。これは、腐食および衝撃に対して高い耐久性を有し、長寿命を保証します。

ハウジングインターロックシステムは、統合安全を提供します。当社独自の特許取得済スプリングシステムは、ハウジングの連動を安全なグリップで提供し、誤って開くのを防ぎます。

レーザーマーキングにより、簡単かつ迅速に識別できます。各ハウジングには、各製品を素早く指定して位置決めできるように、レーザーマーキングで恒久的なラベルが付けられています。

ワイドミュラーのRockStar® IP 65 / NEMA 種別 4X のハウジング - IP 65 保護を備えた工業用ハウジングの第一の選択肢。

## HDC 04A DODL 1LB

Weidmüller Interface GmbH & Co. KG  
Klingenbergstraße 26  
D-32758 Detmold  
Germany

## アクセサリ

www.weidmueller.com

## 一般注文データ

種別	HDC 04A TWLU 1PG11G	バージョン
注文番号	<a href="#">1652480000</a>	HDCエンクロージャ, 設置サイズ: 1, 保護度合い: IP65, 勘合状態, 側面
GTIN (EAN)	4008190402556	ケーブル導入口, プラグハウジング, 下側のサイドロックランプ, 標
数量	1 ST	準, ケーブル取り入れ口サイズ: PG 11
種別	HDC 04A TWLU 1M20G	バージョン
注文番号	<a href="#">1788810000</a>	HDCエンクロージャ, 設置サイズ: 1, 保護度合い: IP65, 勘合状態, 側面
GTIN (EAN)	4032248206353	ケーブル導入口, プラグハウジング, 下側のサイドロックランプ, 標
数量	1 ST	準, ケーブル取り入れ口サイズ: M 20