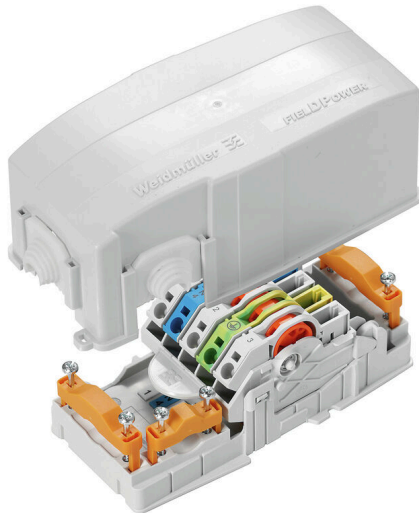


POWERTERMINAL LG

Weidmüller Interface GmbH & Co. KG
Klingenbergstraße 26
D-32758 Detmold
Germany

www.weidmueller.com



FieldPower® 電源分電器は、間違いのない設置を非常に短時間でサポートします。
カバーに内蔵のブランチおよび機能は、簡単にプラグイン接続できます。
高度な保護等級取得の堅固性を備えています。

一般注文データ

バージョン	FieldPower® ボックス, AC, IP30, 完全状態, ポリカーボネート, IDC端末, PUSH IN, ディストリビューション
注文番号	1963570000
種別	POWERTERMINAL LG
GTIN (EAN)	4032248645671
数量	1 items

POWERTERMINAL LG

Weidmüller Interface GmbH & Co. KG
Klingenbergstraße 26
D-32758 Detmold
Germany

www.weidmueller.com

技術データ

承認

ROHS 適合

寸法と重量

深さ	59 mm	奥行き (インチ)	2.3228 inch
高さ	159.7 mm	高さ (インチ)	6.2874 inch
幅	75 mm	幅 (インチ)	2.9527 inch
正味重量	252.87 g		

温度

保管温度 -40 °C...85 °C 動作温度 -40 °C...55 °C

環境製品コンプライアンス

RoHS 対応状況 準拠 (免除なし)
REACH SVHC 0.1wt%を超えるSVHCは含まれていません

IEC規格に準拠した公称データ

接点要素の IEC 準拠公称データ	電圧種別	AC
	フェーズ数	3
	標準	IEC 60947-7-1, IEC 60947-7-2
	定格電圧	800 V
	定格インパルス耐電圧	8.00 kV
	公称電流 (負荷電極 3 つ)	41 A
	公称電流 (負荷電極 4 つ)	25 A

ULに準拠した公称データ

標準	UL 未承認	
接点要素の UL 準拠公称データ	標準	UL 1059
	注意事項	UL 規格取得済みの TC-ER ケーブルで使用する場 合
	導体接続断面積、AWG、最大	AWG 10
	導体接続断面積、AWG、最小	AWG 14
	定格電圧	600 V
	定格電流	30 A

一般データ

基本材質	ポリカーボネート	絶縁材	ポリカーボネート
エンクロージャーの材質	ポリカーボネート	シリコン	いいえ
色	ページユ	保護度合い	IP30, 完全状態
UL 94 可燃性等級	V-2	蓋付け	接続されている
ロック可能	いいえ	取り付け方式	ねじ取り付け
機能	ディストリビューション	コーディング可能	はい, PEにコーディング
電圧種別	AC	極数 (テキスト)	5
接点 / 極数	1	導体接続方法	IDC端末, PUSH IN

締め付け力

接続データ-接点要素のブランチ/電源引込	導体接続方法	PUSH IN
	ツールの運用刃寸法	0.6 x 3.5 mm
	被覆剥き長さ	14.00 mm

POWERTERMINAL LG

Weidmüller Interface GmbH & Co. KG
 Klingenbergstraße 26
 D-32758 Detmold
 Germany

技術データ

www.weidmueller.com

	極数	5
	導体接続断面積、固定式、最大	6 mm ²
	導体接続断面積、固定式、最小	0.50 mm ²
	導体接続断面積、撚線、最大	6.00 mm ²
	導体接続断面積、撚線、最小	0.50 mm ²
	導体接続断面積、細径撚線、最大	10.00 mm ²
	導体接続断面積、細径撚線、最小	0.50 mm ²
	導体接続断面積、最細径撚線、最大	6.00 mm ²
	導体接続断面積、最細径撚線、最小	0.50 mm ²
	導体接続断面積、フェルール端子付属仕様	フェルール端子のタイプ プラスチックカラー付き 12 mm 標準 DIN 46228/4 断面積、最小 0.5 mm ² 断面、最大 6 mm ² フェルール端子のタイプ プラスチックカラー付き 12 mm 標準 DIN 46228/4 断面積、最小 0.5 mm ² 断面、最大 6 mm ² フェルール端子のタイプ プラスチックカラー付き 8 mm 標準 DIN 46228/4 断面積、最小 0.5 mm ² 断面、最大 6 mm ² フェルール端子のタイプ プラスチックカラー付き 8 mm 標準 DIN 46228/4 断面積、最小 0.5 mm ² 断面、最大 6 mm ² フェルール端子のタイプ ツインワイヤエンドフェ ルール 断面積、最小 0.5 mm ² 断面、最大 6 mm ²
接続データ 接点要素電源バス	導体接続方法	絶縁変位接続 (IDC)
	ツールの運用刃寸法	0.6 x 3.5 mm
	極数	5
	導体接続断面積、固定式、最大	6 mm ²
	導体接続断面積、固定式、最小	1.50 mm ²
	導体接続断面積、撚線、最大	6.00 mm ²
	導体接続断面積、撚線、最小	2.50 mm ²
	導体接続断面積、細径撚線、最大	6.00 mm ²
	導体接続断面積、細径撚線、最小	2.50 mm ²

分類

ETIM 8.0	EC0002 14	ETIM 9.0	EC0002 14
ETIM 10.0	EC0002 14	ECLASS 14.0	27-14-24-09
ECLASS 15.0	27-14-24-09		

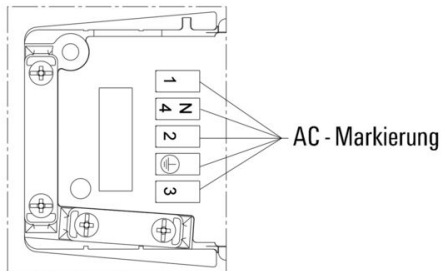
POWERTERMINAL LG

Weidmüller Interface GmbH & Co. KG
Klingenbergstraße 26
D-32758 Detmold
Germany

www.weidmueller.com

図面

PTB



POWERTERMINAL LG

Weidmüller Interface GmbH & Co. KG
Klingenbergstraße 26
D-32758 Detmold
Germany

www.weidmueller.com

アクセサリ

プラグインコネクタ



断面積 1.5 ~ 6 mm の未切断ケーブル使用の分配器。
電源 / T 分岐タップは、プッシュイン接続 (0.5 ~ 10 mm) またはプラグイン接続 (0.5 ~ 4 mm) を介して接続します。

色分けマーキングは、配線割り当てを明確にします。

- 電源
- 電力分配
- 電源ブランチ

一般注文データ

種別	PTS 4	バージョン
注文番号	1952120000	Field Power®プラグインコネクタ, 三相交流, IP20, ポリアミド, PUSH
GTIN (EAN)	4032248632909	IN, 極数 (テキスト): 5
数量	10 ST	

ツール



PVC 製ケーブル対応シーストリッパー

一般注文データ

種別	AM 16	バージョン
注文番号	9204190000	ツール, シーストリッパー
GTIN (EAN)	4032248608133	
数量	1 ST	
種別	AM 25	バージョン
注文番号	9001540000	ツール, シーストリッパー
GTIN (EAN)	4008190138271	
数量	1 ST	

スクリュードライバー (マイナス用)



丸刃の付いたマイナススクリュードライバー SD DIN 5265、ISO 2380/2、出力は DIN 5264, ISO 2380/1 準拠。クロームトップチップ、ソフトフィニッシュグリップ

POWERTERMINAL LG

Weidmüller Interface GmbH & Co. KG
Klingenbergstraße 26
D-32758 Detmold
Germany

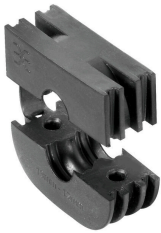
www.weidmueller.com

アクセサリ

一般注文データ

種別	SDS 0.6X3.5X100	バージョン
注文番号	2749340000	スクレイドドライバー, 刃幅 (B): 3.5 mm, ブレード長: 100 mm, 刃厚
GTIN (EAN)	4050118895568	み (A): 0.6 mm
数量	1 ST	

シール



インテリジェントな配線ソリューションにより、貴重な時間とコストを節約できます。
FieldPower® モジュラー式システムは、すべてのケーブル接続作業に適したソリューションを提供します。
組立済ケーブル使用対応折りたたみ式シール
M16 および M20 接続ねじで使用可能な動作および信号装置のシールへの統合が可能です

一般注文データ

種別	DGSB IP30 D0 PT6	バージョン
注文番号	1967600000	Field Power®シーリングインサート, ブランクシール, IP30, 対応する
GTIN (EAN)	4032248688746	エンクロージャ付き, TPE-U
数量	10 ST	