

PTSI 4/LD 400V AC

Weidmüller Interface GmbH & Co. KG

Klingenbergstraße 26

D-32758 Detmold

Germany

www.weidmueller.com



断面積 1.5 ~ 6 mm の未切断ケーブル使用の分配器。
電源 / T 分岐タップは、プッシュイン接続 (0.5 ~ 10 mm) またはプラグイン接続 (0.5 ~ 4 mm) を介して接続します。

色分けマーキングは、配線割り当てを明確にします。

- 電源
- 電力分配
- 電源ブランチ

一般注文データ

バージョン	Field Power® プラグインコネクタ, ヒューズ, IP20, ポリアミド, PUSH IN, 極数 (テキスト): 5
注文番号	1961770000
種別	PTSI 4/LD 400V AC
GTIN (EAN)	4032248641765
数量	1 items

PTSI 4/LD 400V AC

Weidmüller Interface GmbH & Co. KG
Klingenbergstraße 26
D-32758 Detmold
Germany

www.weidmueller.com

技術データ

承認

MAMID承認件数



ROHS

適合

UL File Number Search

[UL ウェブサイト](#)

証明書番号 (cURus)

E60693

寸法と重量

深さ	55 mm	奥行き (インチ)	2.1654 inch
高さ	85 mm	高さ (インチ)	3.3464 inch
幅	57 mm	幅 (インチ)	2.2441 inch
正味重量	100 g		

温度

保管温度	-40 °C...85 °C	動作温度	-40 °C...55 °C
------	----------------	------	----------------

環境製品コンプライアンス

RoHS 対応状況	準拠 (免除なし)
REACH SVHC	0.1wt%を超えるSVHCは含まれていません

IEC規格に準拠した公称データ

ヒューズプラグの IEC 準拠公称データ	電圧種別	AC
	フェーズ数	3
	標準	IEC 61984, IEC 60947-7-3
	定格電圧	500 V
	定格インパルス耐電圧	6.00 kV
	定格電流	12 A

ULに準拠した公称データ

ヒューズプラグの UL 準拠公称データ

一般データ

絶縁材	ポリアミド	シリコン	いいえ
色	黒色	保護度合い	IP20
UL 94 可燃性等級	V-0	取り付け方式	接続されている
機能	ヒューズ	コーディング可能	はい, PEにコーディング
テストポイント	2 mm	極数 (テキスト)	5
接点 / 極数	1	導体接続方法	PUSH IN
カートリッジヒューズ	6.3 x 32 mm (1/4 x 1 1/4")	導体取り出し方向	90°
障害表示	赤色LED	ヒューズホルダー (カートリッジホルダー)	旋回

締め付け力、押し込み接続

クランプ範囲、最大プッシュイン接続	4 mm ²	クランプ範囲、最小プッシュイン接続	0.5 mm ²
ブレードサイズ、押し込み接続	3.0 x 0.5 mm	被覆剥き長さ、押し込み接続	12 mm

PTSI 4/LD 400V AC

Weidmüller Interface GmbH & Co. KG

Klingenbergstraße 26

D-32758 Detmold

Germany

www.weidmueller.com

技術データ

細径撚線 フレキシブル、最大 押し込 4.00 mm²
み接続接続ワイヤの断面、ワイヤエンドフェ 0.5 mm²
ルール付フレキシブル、プラスチックカ
ラー付12mm、DIN 46228/4、押し込
み接続、最小。接続導体断面積、プッシュイン接続、ソ 4 mm²
リッド、最大接続導体断面積、細線仕様、プッシュイ 0.5 mm²
ン接続、最小接続導体断面積、プッシュイン接続、ソ 0.5 mm²
リッド、最小接続電線の断面、フェルール端子の 4 mm²
細線仕様、プラスチックカラー付き
12mm、DIN 46228/4、プッシュイン
接続、最大接続電線の断面、フェルール端子の 0.50 mm²
細線仕様、プラスチックカラー付き
8mm、DIN 46228/4、プッシュイン接
続、最小細径撚線 フレキシブル、最小 押し込 0.50 mm²
み接続接続導体断面積、細線仕様、プッシュイ 4 mm²
ン接続、最大接続電線の断面積、フェルール端子で柔 4.00 mm²
軟、プラスチックカラーで8mm、DIN
46228/1、プッシュイン接続、最大接続電線の断面積、フェルール端子 4.00 mm²
の柔軟性、プラスチックカラー付き
12mm、DIN 46228/1、プッシュイン
接続、最大接続電線の断面、フェルール端子の 0.50 mm²
細線仕様、プラスチックカラー付き
8mm、DIN 46228/1、プッシュイン接
続、最小接続電線の断面積、フェルール端子で柔 4.00 mm²
軟、プラスチックカラーで8mm、DIN
46228/4、プッシュイン接続、最大接続ワイヤの断面、ワイヤエンド付フェ 0.50 mm²
ルールの柔軟性、プラスチックカラー付
き12mm、DIN 46228/1、押し込み接
続、最小。

締め付け力

接続データ-接点要素のブランチ/電源引
込

導体接続方法	PUSH IN																																		
ツールの運用刃寸法	3.0 x 0.5 mm																																		
被覆剥き長さ	12.00 mm																																		
極数	5																																		
導体接続断面積、固定式、最大	4 mm ²																																		
導体接続断面積、固定式、最小	0.50 mm ²																																		
導体接続断面積、撚線、最大	4.00 mm ²																																		
導体接続断面積、撚線、最小	0.50 mm ²																																		
導体接続断面積、細径撚線、最大	4.00 mm ²																																		
導体接続断面積、細径撚線、最小	0.50 mm ²																																		
導体接続断面積、最細径撚線、最大	4.00 mm ²																																		
導体接続断面積、最細径撚線、最小	0.50 mm ²																																		
導体接続断面積、フェルール端子付属仕様	<table> <tr> <td>フェルール端子のタイ プ</td><td>プラスチックカラー付き 12 mm</td></tr> <tr> <td>標準</td><td>DIN 46228/1</td></tr> <tr> <td>断面積、最小</td><td>0.5 mm²</td></tr> <tr> <td>断面、最大</td><td>4 mm²</td></tr> <tr> <td>フェルール端子のタイ プ</td><td>プラスチックカラー付き 12 mm</td></tr> <tr> <td>標準</td><td>DIN 46228/4</td></tr> <tr> <td>断面積、最小</td><td>0.5 mm²</td></tr> <tr> <td>断面、最大</td><td>4 mm²</td></tr> <tr> <td>フェルール端子のタイ プ</td><td>プラスチックカラー付き 8 mm</td></tr> <tr> <td>標準</td><td>DIN 46228/1</td></tr> <tr> <td>断面積、最小</td><td>0.5 mm²</td></tr> <tr> <td>断面、最大</td><td>4 mm²</td></tr> <tr> <td>フェルール端子のタイ プ</td><td>プラスチックカラー付き 8 mm</td></tr> <tr> <td>標準</td><td>DIN 46228/4</td></tr> <tr> <td>断面積、最小</td><td>0.5 mm²</td></tr> <tr> <td>断面、最大</td><td>4 mm²</td></tr> <tr> <td>フェルール端子のタイ プ</td><td>ツインワイヤエンドフェ ルール</td></tr> </table>	フェルール端子のタイ プ	プラスチックカラー付き 12 mm	標準	DIN 46228/1	断面積、最小	0.5 mm ²	断面、最大	4 mm ²	フェルール端子のタイ プ	プラスチックカラー付き 12 mm	標準	DIN 46228/4	断面積、最小	0.5 mm ²	断面、最大	4 mm ²	フェルール端子のタイ プ	プラスチックカラー付き 8 mm	標準	DIN 46228/1	断面積、最小	0.5 mm ²	断面、最大	4 mm ²	フェルール端子のタイ プ	プラスチックカラー付き 8 mm	標準	DIN 46228/4	断面積、最小	0.5 mm ²	断面、最大	4 mm ²	フェルール端子のタイ プ	ツインワイヤエンドフェ ルール
フェルール端子のタイ プ	プラスチックカラー付き 12 mm																																		
標準	DIN 46228/1																																		
断面積、最小	0.5 mm ²																																		
断面、最大	4 mm ²																																		
フェルール端子のタイ プ	プラスチックカラー付き 12 mm																																		
標準	DIN 46228/4																																		
断面積、最小	0.5 mm ²																																		
断面、最大	4 mm ²																																		
フェルール端子のタイ プ	プラスチックカラー付き 8 mm																																		
標準	DIN 46228/1																																		
断面積、最小	0.5 mm ²																																		
断面、最大	4 mm ²																																		
フェルール端子のタイ プ	プラスチックカラー付き 8 mm																																		
標準	DIN 46228/4																																		
断面積、最小	0.5 mm ²																																		
断面、最大	4 mm ²																																		
フェルール端子のタイ プ	ツインワイヤエンドフェ ルール																																		

PTSI 4/LD 400V AC

Weidmüller Interface GmbH & Co. KG
Klingenbergstraße 26
D-32758 Detmold
Germany

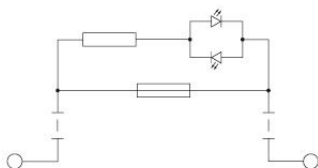
www.weidmueller.com

技術データ

断面積、最小	0.5 mm ²
断面、最大	4 mm ²

分類

ETIM 8.0	EC002943	ETIM 9.0	EC002943
ETIM 10.0	EC002943	ECLASS 14.0	27-44-02-92
ECLASS 15.0	27-44-02-92		



アクセサリ

ヒューズ



当社の幅広い品揃えのアクセサリとして、適切なヒューズリンクも提供します。品揃えには、5 x 20 mm から 10 x 38 mm までの装置保護ヒューズ (ミニチュアヒューズ)、E 14 から E 18 のヒューズリンク、自動車用ヒューズ、自動遮断器が含まれます。ヒューズホルダー対応ゲージリングが品揃え全体にわたって展開されています。

一般注文データ

種別	GZ 12.5A/F	バージョン
注文番号	1460650000	小型ヒューズ, 即効性, 12.5 A, G-Si.6.3 x 32
GTIN (EAN)	4050118266627	
数量	10 ST	
種別	GZ 10.0A/F	バージョン
注文番号	1460640000	小型ヒューズ, 即効性, 10 A, G-Si.6.3 x 32
GTIN (EAN)	4050118266801	
数量	10 ST	
種別	GZ 7.0A/F	バージョン
注文番号	1460630000	小型ヒューズ, 即効性, 7 A, G-Si.6.3 x 32
GTIN (EAN)	4050118266726	
数量	10 ST	
種別	GZ 5.0A/F	バージョン
注文番号	1460620000	小型ヒューズ, 即効性, 5 A, G-Si.6.3 x 32
GTIN (EAN)	4050118266610	
数量	10 ST	
種別	GZ 3.0A/F	バージョン
注文番号	1460610000	小型ヒューズ, 即効性, 3 A, G-Si.6.3 x 32
GTIN (EAN)	4050118266702	
数量	10 ST	
種別	GZ 2.0A/F	バージョン
注文番号	1460600000	小型ヒューズ, 即効性, 2 A, G-Si.6.3 x 32
GTIN (EAN)	4050118266719	
数量	10 ST	
種別	GZ 1.0A/F	バージョン
注文番号	1460590000	小型ヒューズ, 即効性, 1 A, G-Si.6.3 x 32
GTIN (EAN)	4050118266634	
数量	10 ST	
種別	GZ 0.5A/F	バージョン
注文番号	1460580000	小型ヒューズ, 即効性, 0.5 A, G-Si.6.3 x 32
GTIN (EAN)	4050118266603	
数量	10 ST	

PTSI 4/LD 400V AC

Weidmüller Interface GmbH & Co. KG

Klingenbergstraße 26

D-32758 Detmold

Germany

www.weidmueller.com

アクセサリ

ツール



PVC 製ケーブル対応シーストリッパー

一般注文データ

種別	AM 16	バージョン
注文番号	9204190000	ツール, シーストリッパー
GTIN (EAN)	4032248608133	
数量	1 ST	
種別	AM 25	バージョン
注文番号	9001540000	ツール, シーストリッパー
GTIN (EAN)	4008190138271	
数量	1 ST	

空白



WS マーカーは、W モデルシリーズコネクタに最適です。WS タグはシステム互換性により、I モデルシリーズおよび Z モデルシリーズでも使用可能です。大型のマーキング面は、長い文字列だけでなく、複数行のテキストも許容します。

WS マーカーは、個別調整の長い文字列を有するラベルに最適です。実績豊富な MultiCard フォーマットにより、PrintJet CONNECT、またはプロッタでの印刷が可能です。

- ストリップまたは個別に実装可能

- 実績豊富な MultiCard フォーマットマーカー

カスタム印字の場合：お客様のラベリング仕様に関しては、当社のラベリングソフトウェア、M-PrintPRO または M-PrintPRO Online (インストール未実施) のファイルをお送りください。

一般注文データ

種別	WS 12/6 MC NE WS	バージョン
注文番号	1609900000	WS, 端子マーカー, 12 x 6 mm, ピッチ (mm) (P): 6.00 Weidmueller, ア
GTIN (EAN)	4008190203467	レン・ブラッドリー, 白色
数量	600 ST	

PTSI 4/LD 400V AC

Weidmüller Interface GmbH & Co. KG

Klingenbergstraße 26

D-32758 Detmold

Germany

www.weidmueller.com

アクセサリ

スクリュードライバー (マイナス用)



丸刃の付いたマイナススクリュードライバー SD DIN 5265、ISO 2380/2、出力は DIN 5264, ISO 2380/1 準拠。クロームトップチップ、ソフトフィニッシュグリップ

一般注文データ

種別	SDS 0.5X3.0X80	バージョン
注文番号	2749330000	スクリュードライバー, 刃幅 (B): 3 mm, ブレード長: 80 mm, 刃厚み
GTIN (EAN)	4050118895551	(A): 0.5 mm
数量	1 ST	