

## PTDS 4

Weidmüller Interface GmbH &amp; Co. KG

Klingenbergstraße 26

D-32758 Detmold

Germany

www.weidmuller.com



断面積 1.5 ~ 6 mm の未切断ケーブル使用の分配器。  
電源 / T 分岐タップは、プッシュイン接続 (0.5 ~ 10 mm) またはプラグイン接続 (0.5 ~ 4 mm) を介して接続します。

色分けマーキングは、配線割り当てを明確にします。

- 電源
- 電力分配
- 電源ブランチ

## 一般注文データ

バージョン	Field Power®プラグインコネクタ, 三相交流, IP20, ポリアミド, PUSH IN, 極数 (テキスト): 2 x 5
注文番号	<a href="#">1952130000</a>
種別	PTDS 4
GTIN (EAN)	4032248632084
数量	10 items

## PTDS 4

Weidmüller Interface GmbH & Co. KG  
Klingenbergstraße 26  
D-32758 Detmold  
Germany

www.weidmueller.com

## 技術データ

## 承認

MAMID承認件数



ROHS

適合

UL File Number Search

[UL ウェブサイト](#)

証明書番号 (cURus)

E60693

## 寸法と重量

深さ	36.15 mm	奥行き (インチ)	1.4232 inch
高さ	27.3 mm	高さ (インチ)	1.0748 inch
幅	55.45 mm	幅 (インチ)	2.1831 inch
正味重量	45.9 g		

## 温度

保管温度	-40 °C...85 °C	動作温度	-40 °C...80 °C
------	----------------	------	----------------

## 環境製品コンプライアンス

RoHS 対応状況

準拠 (免除なし)

REACH SVHC

0.1wt%を超えるSVHCは含まれていません

## 裁可

証明書番号 (cURus)

E60693

設定 (cURus)

CURUS

## IEC規格に準拠した公称データ

プラグインコネクタの IEC 準拠公称データ	電圧種別	AC
	フェーズ数	3
	標準	IEC 60947-7-1, IEC 60947-7-2, IEC 61984
	定格電圧	690 V
	定格インパルス耐電圧	8.00 kV
	公称電流 (負荷電極 3つ)	32 A
	公称電流 (負荷電極 4つ)	25 A

## ULに準拠した公称データ

プラグインコネクタの UL 準拠公称データ	標準	UL 1059
	注意事項	UL 規格取得済みの TC-ER ケーブルで使用する場 合
	導体接続断面積、AWG、最大	AWG 12
	導体接続断面積、AWG、最小	AWG 16
	定格電圧	600 V
	定格電流	20 A

## 一般データ

絶縁材	ポリアミド	シリコーン	いいえ
色	黒色	保護度合い	IP20
UL 94 可燃性等級	V-0	取り付け方式	接続されている
コーディング可能	はい、PEにコーディング	テストポイント	2 mm
電圧種別	三相交流	極数 (テキスト)	2 x 5
接点 / 極数	2	導体接続方法	PUSH IN

PTDS 4

**Weidmüller Interface GmbH & Co. KG**  
 Klingenbergstraße 26  
 D-32758 Detmold  
 Germany

技術データ

www.weidmueller.com

導体取り出し方向 90°

締め付け力、押し込み接続

クランプ範囲、最大プッシュイン接続	4 mm <sup>2</sup>	クランプ範囲、最小プッシュイン接続	0.5 mm <sup>2</sup>
ブレードサイズ、押し込み接続	3.0 x 0.5 mm	被覆剥き長さ、押し込み接続	12 mm
細径撚線 フレキシブル、最大 押し込み接続	4.00 mm <sup>2</sup>	細径撚線 フレキシブル、最小 押し込み接続	0.50 mm <sup>2</sup>
接続ワイヤの断面、ワイヤエンドフェルール付フレキシブル、プラスチックカラー付12mm、DIN 46228/4、押し込み接続、最小。	0.5 mm <sup>2</sup>	接続導体断面積、細線仕様、プッシュイン接続、最大	4 mm <sup>2</sup>
接続導体断面積、プッシュイン接続、ソリッド、最大	4 mm <sup>2</sup>	接続電線の断面積、フェルール端子で柔軟、プラスチックカラーで8mm、DIN 46228/1、プッシュイン接続、最大	4.00 mm <sup>2</sup>
接続導体断面積、細線仕様、プッシュイン接続、最小	0.5 mm <sup>2</sup>	接続電線の断面積、フェルール端子の柔軟性、プラスチックカラー付き12mm、DIN 46228/1、プッシュイン接続、最大	4.00 mm <sup>2</sup>
接続導体断面積、プッシュイン接続、ソリッド、最小	0.5 mm <sup>2</sup>	接続電線の断面、フェルール端子の細線仕様、プラスチックカラー付き8mm、DIN 46228/1、プッシュイン接続、最小	0.50 mm <sup>2</sup>
接続電線の断面、フェルール端子の細線仕様、プラスチックカラー付き12mm、DIN 46228/4、プッシュイン接続、最大	4 mm <sup>2</sup>	配線接続断面、撚り線、プッシュイン接続、最小	0.5 mm <sup>2</sup>
接続電線の断面積、フェルール端子で柔軟、プラスチックカラーで8mm、DIN 46228/4、プッシュイン接続、最大	4.00 mm <sup>2</sup>	接続電線の断面、フェルール端子の細線仕様、プラスチックカラー付き8mm、DIN 46228/4、プッシュイン接続、最小	0.50 mm <sup>2</sup>
接続ワイヤの断面、ワイヤエンドフェルールの柔軟性、プラスチックカラー付き12mm、DIN 46228/1、押し込み接続、最小。	0.50 mm <sup>2</sup>	配線接続断面、撚り線、押し込み接続、最大	4 mm <sup>2</sup>

締め付け力

接続データ-プラグインコネクタ	導体接続方法	PUSH IN	
	ツールの運用刃寸法	3.0 x 0.5 mm	
	被覆剥き長さ	12.00 mm	
	極数	5	
	導体接続断面積、固定式、最大	4 mm <sup>2</sup>	
	導体接続断面積、固定式、最小	0.50 mm <sup>2</sup>	
	導体接続断面積、撚線、最大	4.00 mm <sup>2</sup>	
	導体接続断面積、撚線、最小	0.50 mm <sup>2</sup>	
	導体接続断面積、細径撚線、最大	4.00 mm <sup>2</sup>	
	導体接続断面積、細径撚線、最小	0.50 mm <sup>2</sup>	
	導体接続断面積、最細径撚線、最大	4.00 mm <sup>2</sup>	
	導体接続断面積、最細径撚線、最小	0.50 mm <sup>2</sup>	
	導体接続断面積、フェルール端子付属仕様	フェルール端子のタイプ	プラスチックカラー付き 12 mm
		標準	DIN 46228/1
		断面積、最小	0.5 mm <sup>2</sup>
断面、最大		4 mm <sup>2</sup>	
フェルール端子のタイプ		プラスチックカラー付き 12 mm	
標準		DIN 46228/4	
断面積、最小	0.5 mm <sup>2</sup>		
断面、最大	4 mm <sup>2</sup>		
フェルール端子のタイプ	プラスチックカラー付き 8 mm		

## PTDS 4

Weidmüller Interface GmbH &amp; Co. KG

Klingenbergstraße 26

D-32758 Detmold

Germany

## 技術データ

www.weidmueller.com

標準	DIN 46228/1
断面積、最小	0.5 mm <sup>2</sup>
断面、最大	4 mm <sup>2</sup>
フェルール端子のタイプ	プラスチックカラー付き 8 mm
標準	DIN 46228/4
断面積、最小	0.5 mm <sup>2</sup>
断面、最大	4 mm <sup>2</sup>
フェルール端子のタイプ	ツインワイヤエンドフェ ルール
断面積、最小	0.5 mm <sup>2</sup>
断面、最大	4 mm <sup>2</sup>

## 分類

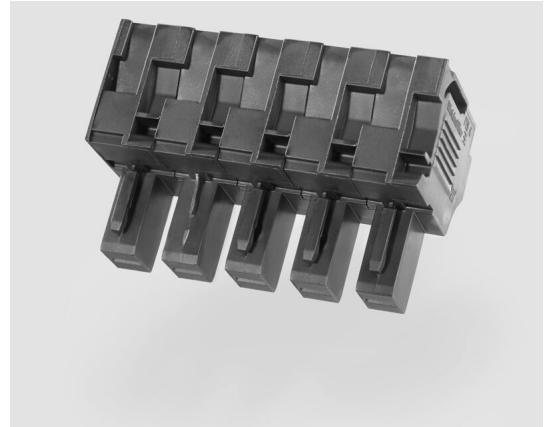
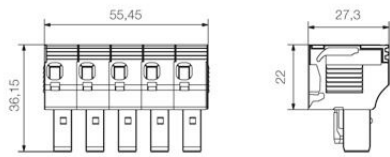
ETIM 8.0	EC002943	ETIM 9.0	EC002943
ETIM 10.0	EC002943	ECLASS 14.0	27-44-02-92
ECLASS 15.0	27-44-02-92		

**PTDS 4**

**Weidmüller Interface GmbH & Co. KG**  
Klingenbergstraße 26  
D-32758 Detmold  
Germany

図面

[www.weidmueller.com](http://www.weidmueller.com)



## PTDS 4

Weidmüller Interface GmbH & Co. KG  
Klingenbergstraße 26  
D-32758 Detmold  
Germany

www.weidmueller.com

## アクセサリ

## ツール



PVC 製ケーブル対応シースストリッパー

## 一般注文データ

種別	AM 16	バージョン
注文番号	<a href="#">9204190000</a>	ツール, シースストリッパー
GTIN (EAN)	4032248608133	
数量	1 ST	
種別	AM 25	バージョン
注文番号	<a href="#">9001540000</a>	ツール, シースストリッパー
GTIN (EAN)	4008190138271	
数量	1 ST	

## プラグ



当社の WeiCoS システム対応プラグは、すべての異なる接続システムで使用できます。品揃えは、1 極から 10 極までの組立済コネクタと、個別の組立済製品を含みます。これにより、すべてのアプリケーションに対して最大限の柔軟性が確保されます。個別調整されたアクセサリは、環境への影響に対する安全性および保護を高めます。

## 一般注文データ

種別	ZVR ZP2.5	バージョン
注文番号	<a href="#">1816130000</a>	Zシリーズ, ロッキングクリップ, 黄色, 3.9 mm
GTIN (EAN)	4032248370702	
数量	25 ST	

## PTDS 4

Weidmüller Interface GmbH &amp; Co. KG

Klingenbergstraße 26

D-32758 Detmold

Germany

www.weidmueller.com

## アクセサリ

## 空白



WS マーカーは、W モデルシリーズコネクタに最適です。WS タグはシステム互換性により、I モデルシリーズおよび Z モデルシリーズでも使用可能です。大型のマーキング面は、長い文字列だけでなく、複数行のテキストも許容します。

WS マーカーは、個別調整の長い文字列を有するラベルに最適です。実績豊富な MultiCard フォーマットにより、PrintJet CONNECT、またはプロッタでの印刷が可能です。

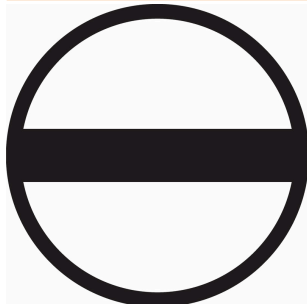
- ストリップまたは個別に実装可能
- 実績豊富な MultiCard フォーマットマーカー

カスタム印字の場合：お客様のラベリング仕様に関しては、当社のラベリングソフトウェア、M-PrintPRO または M-PrintPRO Online (インストール未実施) のファイルをお送りください。

## 一般注文データ

種別	WS 12/6 MC NE WS	バージョン
注文番号	<a href="#">1609900000</a>	WS, 端子マーカー, 12 x 6 mm, ピッチ (mm) (P): 6.00 Weidmueller, ア
GTIN (EAN)	4008190203467	レン・ブラッドリー, 白色
数量	600 ST	

## スクリュードライバー (マイナス用)



丸刃の付いたマイナススクリュードライバー SD DIN 5265、ISO 2380/2、出力は DIN 5264, ISO 2380/1 準拠。クロームトップチップ、ソフトフィニッシュグリップ

## 一般注文データ

種別	SDS 0.5X3.0X80	バージョン
注文番号	<a href="#">2749330000</a>	スクリュードライバー, 刃幅 (B): 3 mm, ブレード長: 80 mm, 刃厚み
GTIN (EAN)	4050118895551	(A): 0.5 mm
数量	1 ST	