

PTS 4

Weidmüller Interface GmbH & Co. KG

Klingenbergstraße 26

D-32758 Detmold

Germany

www.weidmueller.com



断面積 1.5 ~ 6 mm の未切断ケーブル使用の分配器。
電源 / T分岐タップは、プッシュイン接続 (0.5 ~ 10 mm) またはプラグイン接続 (0.5 ~ 4 mm) を介して接続します。

色分けマーキングは、配線割り当てを明確にします。

- 電源
- 電力分配
- 電源ブランチ

一般注文データ

バージョン	Field Power®プラグインコネクタ, 三相交流, IP20, ポリアミド, PUSH IN, 極数 (テキスト): 5
注文番号	1952120000
種別	PTS 4
GTIN (EAN)	4032248632909
数量	10 items

PTS 4

Weidmüller Interface GmbH & Co. KG
Klingenbergstraße 26
D-32758 Detmold
Germany

www.weidmueller.com

技術データ

承認

MAMID承認件数



ROHS

適合

UL File Number Search

[UL ウェブサイト](#)

証明書番号 (cURus)

E60693

寸法と重量

深さ	36.15 mm	奥行き (インチ)	1.4232 inch
高さ	27.3 mm	高さ (インチ)	1.0748 inch
幅	55.45 mm	幅 (インチ)	2.1831 inch
正味重量	34.3 g		

温度

保管温度	-40 °C...85 °C	動作温度	-40 °C...80 °C
------	----------------	------	----------------

環境製品コンプライアンス

RoHS 対応状況

準拠 (免除なし)

REACH SVHC

0.1wt%を超えるSVHCは含まれていません

裁可

証明書番号 (cURus)

E60693

設定 (cURus)

CURUS

IEC規格に準拠した公称データ

プラグインコネクタの IEC 準拠公称データ	電圧種別	AC
	フェーズ数	3
	標準	IEC 60947-7-1, IEC 60947-7-2, IEC 61984
	定格電圧	690 V
	定格インパルス耐電圧	8.00 kV
	公称電流 (負荷電極 3つ)	32 A
	公称電流 (負荷電極 4つ)	25 A

ULに準拠した公称データ

プラグインコネクタの UL 準拠公称データ	標準	UL 1059
	注意事項	UL 規格取得済みの TC-ER ケーブルで使用する場 合
	導体接続断面積、AWG、最大	AWG 12
	導体接続断面積、AWG、最小	AWG 16
	定格電圧	600 V
	定格電流	20 A

一般データ

絶縁材	ポリアミド	シリコーン	いいえ
色	黒色	保護度合い	IP20
UL 94 可燃性等級	V-0	取り付け方式	接続されている
コーディング可能	はい、PEにコーディング	テストポイント	2 mm
電圧種別	三相交流	極数 (テキスト)	5
接点 / 極数	1	導体接続方法	PUSH IN

PTS 4

Weidmüller Interface GmbH & Co. KG
 Klingenbergstraße 26
 D-32758 Detmold
 Germany

www.weidmueller.com

技術データ

導体取り出し方向 90°

締め付け力、押し込み接続

クランプ範囲、最大プッシュイン接続	4 mm ²	クランプ範囲、最小プッシュイン接続	0.5 mm ²
ブレードサイズ、押し込み接続	3.0 x 0.5 mm	被覆剥き長さ、押し込み接続	12 mm
細径撚線 フレキシブル、最大 押し込み接続	4.00 mm ²	細径撚線 フレキシブル、最小 押し込み接続	0.50 mm ²
接続ワイヤの断面、ワイヤエンドフェルール付フレキシブル、プラスチックカラー付12mm、DIN 46228/4、押し込み接続、最小。	0.5 mm ²	接続導体断面積、細線仕様、プッシュイン接続、最大	4 mm ²
接続導体断面積、プッシュイン接続、ソリッド、最大	4 mm ²	接続電線の断面積、フェルール端子で柔軟、プラスチックカラーで8mm、DIN 46228/1、プッシュイン接続、最大	4.00 mm ²
接続導体断面積、細線仕様、プッシュイン接続、最小	0.5 mm ²	接続電線の断面積、フェルール端子の柔軟性、プラスチックカラー付き12mm、DIN 46228/1、プッシュイン接続、最大	4.00 mm ²
接続導体断面積、プッシュイン接続、ソリッド、最小	0.5 mm ²	接続電線の断面、フェルール端子の細線仕様、プラスチックカラー付き8mm、DIN 46228/1、プッシュイン接続、最小	0.50 mm ²
接続電線の断面、フェルール端子の細線仕様、プラスチックカラー付き12mm、DIN 46228/4、プッシュイン接続、最大	4 mm ²	配線接続断面、撚り線、プッシュイン接続、最小	0.5 mm ²
接続電線の断面積、フェルール端子で柔軟、プラスチックカラーで8mm、DIN 46228/4、プッシュイン接続、最大	4.00 mm ²	接続電線の断面、フェルール端子の細線仕様、プラスチックカラー付き8mm、DIN 46228/4、プッシュイン接続、最小	0.50 mm ²
接続ワイヤの断面、ワイヤエンドフェルールの柔軟性、プラスチックカラー付き12mm、DIN 46228/1、押し込み接続、最小。	0.50 mm ²	配線接続断面、撚り線、押し込み接続、最大	4 mm ²

締め付け力

接続データ-プラグインコネクタ	導体接続方法	PUSH IN
	ツールの運用刃寸法	3.0 x 0.5 mm
	被覆剥き長さ	12.00 mm
	極数	5
	導体接続断面積、固定式、最大	4 mm ²
	導体接続断面積、固定式、最小	0.50 mm ²
	導体接続断面積、撚線、最大	4.00 mm ²
	導体接続断面積、撚線、最小	0.50 mm ²
	導体接続断面積、細径撚線、最大	4.00 mm ²
	導体接続断面積、細径撚線、最小	0.50 mm ²
	導体接続断面積、最細径撚線、最大	4.00 mm ²
	導体接続断面積、最細径撚線、最小	0.50 mm ²
	導体接続断面積、フェルール端子付属仕様	フェルール端子のタイプ プラスチックカラー付き 12 mm 標準 DIN 46228/1 断面積、最小 0.5 mm ² 断面、最大 4 mm ²
		フェルール端子のタイプ プラスチックカラー付き 12 mm 標準 DIN 46228/4 断面積、最小 0.5 mm ² 断面、最大 4 mm ²
		フェルール端子のタイプ プラスチックカラー付き 8 mm

PTS 4

Weidmüller Interface GmbH & Co. KG

Klingenbergstraße 26

D-32758 Detmold

Germany

技術データ

www.weidmueller.com

標準	DIN 46228/1
断面積、最小	0.5 mm ²
断面、最大	4 mm ²
フェルール端子のタイプ	プラスチックカラー付き 8 mm
標準	DIN 46228/4
断面積、最小	0.5 mm ²
断面、最大	4 mm ²
フェルール端子のタイプ	ツインワイヤエンドフェ ルール
断面積、最小	0.5 mm ²
断面、最大	4 mm ²

分類

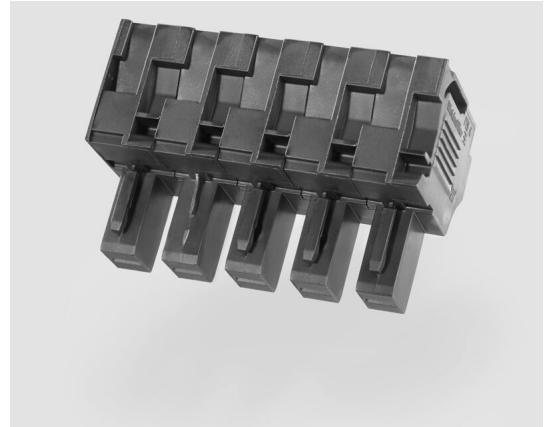
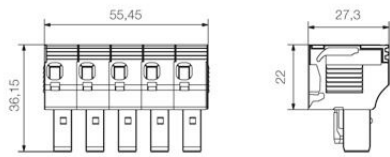
ETIM 8.0	EC002943	ETIM 9.0	EC002943
ETIM 10.0	EC002943	ECLASS 14.0	27-44-02-92
ECLASS 15.0	27-44-02-92		

PTS 4

Weidmüller Interface GmbH & Co. KG
Klingenbergstraße 26
D-32758 Detmold
Germany

図面

www.weidmueller.com



PTS 4

Weidmüller Interface GmbH & Co. KG
Klingenbergstraße 26
D-32758 Detmold
Germany

www.weidmueller.com

アクセサリ

ツール



PVC 製ケーブル対応シースストリッパー

一般注文データ

種別	AM 16	バージョン
注文番号	9204190000	ツール, シースストリッパー
GTIN (EAN)	4032248608133	
数量	1 ST	
種別	AM 25	バージョン
注文番号	9001540000	ツール, シースストリッパー
GTIN (EAN)	4008190138271	
数量	1 ST	

プラグ



当社の WeiCoS システム対応プラグは、すべての異なる接続システムで使用できます。品揃えは、1 極から 10 極までの組立済コネクタと、個別の組立済製品を含みます。これにより、すべてのアプリケーションに対して最大限の柔軟性が確保されます。個別調整されたアクセサリは、環境への影響に対する安全性および保護を高めます。

一般注文データ

種別	ZVR ZP2.5	バージョン
注文番号	1816130000	Zシリーズ, ロッキングクリップ, 黄色, 3.9 mm
GTIN (EAN)	4032248370702	
数量	25 ST	

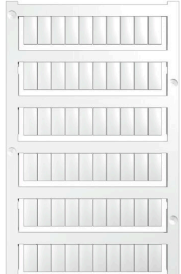
PTS 4

Weidmüller Interface GmbH & Co. KG
Klingenbergstraße 26
D-32758 Detmold
Germany

www.weidmueller.com

アクセサリ

空白



WS マーカーは、W モデルシリーズコネクタに最適です。WS タグはシステム互換性により、I モデルシリーズおよび Z モデルシリーズでも使用可能です。大型のマーキング面は、長い文字列だけでなく、複数行のテキストも許容します。

WS マーカーは、個別調整の長い文字列を有するラベルに最適です。実績豊富な MultiCard フォーマットにより、PrintJet CONNECT、またはプロッタでの印刷が可能です。

- ストリップまたは個別に実装可能
- 実績豊富な MultiCard フォーマットマーカー

カスタム印字の場合：お客様のラベリング仕様に関しては、当社のラベリングソフトウェア、M-PrintPRO または M-PrintPRO Online (インストール未実施) のファイルをお送りください。

一般注文データ

種別	WS 12/6 MC NE WS	バージョン
注文番号	1609900000	WS, 端子マーカー, 12 x 6 mm, ピッチ (mm) (P): 6.00 Weidmueller, ア
GTIN (EAN)	4008190203467	レン・ブラッドリー, 白色
数量	600 ST	

スクリュードライバー (マイナス用)



丸刃の付いたマイナススクリュードライバー SD DIN 5265、ISO 2380/2、出力は DIN 5264, ISO 2380/1 準拠。クロームトップチップ、ソフトフィニッシュグリップ

一般注文データ

種別	SDS 0.5X3.0X80	バージョン
注文番号	2749330000	スクリュードライバー, 刃幅 (B): 3 mm, ブレード長: 80 mm, 刃厚み
GTIN (EAN)	4050118895551	(A): 0.5 mm
数量	1 ST	