

B2L 3.50/12/180FQV6 SN BK BX

Weidmüller Interface GmbH & Co. KG

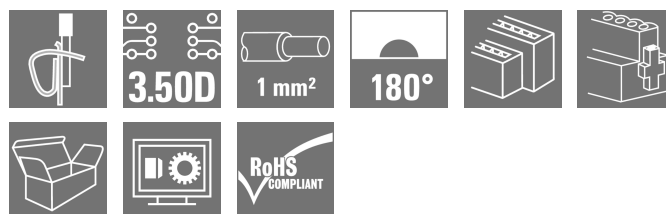
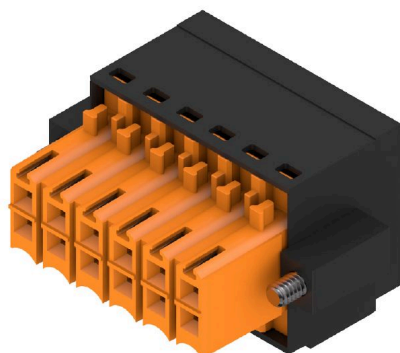
Klingenbergstraße 26

D-32758 Detmold

Germany

www.weidmueller.com

製品イメージ



最大ケーブル断面積での最大電流容量での電位の継続を中断しない、統合渡り配線および明快な印刷を備えたメス側コネクタ。渡り配線は、列の極間で互いに直接上に垂直に配置されます。直線出口および 3.5mm ピッチのテンションクランプシステム搭載導体接続。フランジとリリースレバーが使用可能。段ボール箱に梱包。

一般注文データ

バージョン	プリント基板用プラグインコネクタ, メス型プラグ, 3.50 mm, 極数: 12, 180°, 耐張クランプ接続, クランプ範囲、最大: 1 mm², 箱
注文番号	1944700000
種別	B2L 3.50/12/180FQV6 SN BK BX
GTIN (EAN)	4032248619634
数量	66 items
製品データ	IEC: 200 V / 10.6 A / 0.2 - 1 mm² UL: 150 V / 7 A / AWG 28 - AWG 18
パッケージ	箱

B2L 3.50/12/180FQV6 SN BK BX

Weidmüller Interface GmbH & Co. KG
Klingenbergstraße 26
D-32758 Detmold
Germany

www.weidmueller.com

技術データ

承認

MAMID承認件数



ROHS	適合
UL File Number Search	UL ウェブサイト
証明書番号 (UR)	E60693

寸法と重量

深さ	20.6 mm	奥行き (インチ)	0.811 inch
高さ	15.7 mm	高さ (インチ)	0.6181 inch
幅	27.8 mm	幅 (インチ)	1.0945 inch
正味重量	7.26 g		

環境製品コンプライアンス

RoHS 対応状況	準拠 (免除なし)
REACH SVHC	0.1wt%を超えるSVHCは含まれていません

システムパラメータ

製品ファミリー	OMNIMATE信号 - B2L/S2Lシリーズ3.50 - 2列		
接続方式	フィールド接続		
導体接続方法	耐張クランプ接続		
ピッチ (mm) (P)	3.50 mm		
ピッチ (インチ) (P)	0.138 "		
導体取り出し方向	180°		
極数	12		
L1 (mm)	17.50 mm		
L1 (インチ)	0.689 "		
行数	1		
ピンモデルシリーズ数量	2		
定格断面	1 mm ²		
DIN VDE 57 106に適合したタッチセーフ保護	フィンガータッチセーフ		
DIN VDE 0470に適合したタッチセーフ保護	IP20接続/IP10接続解除		
保護度合い	IP20, 完全取付け時		
コーディング可能	はい		
被覆剥き長さ	7 mm		
スクリュードライバーク	0.4 x 2.5		
スクリュードライバークの標準	DIN 5264		
プラグング回数	25		
差し込み力 / 極、最大.	5 N		
引張強度 / 極、最大.	4 N		
締付けトルク	トルクタイプ	ネジフランジ	
	使用状況の情報	締付けトルク	最小 : 0.15 Nm 最大 : 0.2 Nm

材料データ

絶縁材	PBT	色	黒色
カラーチャート (類似)	RAL 9011	絶縁材グループ	IIIa

B2L 3.50/12/180FQV6 SN BK BX

Weidmüller Interface GmbH & Co. KG
 Klingenbergstraße 26
 D-32758 Detmold
 Germany

www.weidmueller.com

技術データ

比較追跡指数 (CTI)	≥ 200	Moisture Level (MSL)	
UL 94 可燃性等級	V-0	接点材質	銅合金
接触表面	錫メッキ	保管温度、最小	-40 °C
保管温度、最大	70 °C	動作温度、最小	-50 °C
動作温度、最大	100 °C	温度範囲、設置、最小	-30 °C
温度範囲、設置、最大	100 °C		

接続に適した導体

クランプ範囲、最小	0.08 mm ²		
クランプ範囲、最大	1 mm ²		
配線接続断面 AWG、最小	AWG 28		
導体接続断面 AWG、最大	AWG 18		
固定式、最小 H05 (07) V-U	0.2 mm ²		
固定式、最大 H05 (07) V-U	1 mm ²		
フレキシブル、最小 H05 (07) V-K	0.2 mm ²		
フレキシブル、最大 H05 (07) V-K	1 mm ²		
w. プラスチックカラーフェルール、DIN 46228 pt 4、最小	0.14 mm ²		
プラスチックカラー付フェルール DIN 46228 pt 4、最大	0.34 mm ²		
w. フェルール、DIN 46228 pt 1、最小	0.14 mm ²		
ワイヤエンドフェルール付 DIN 46228 pt 1、最大	0.34 mm ²		
クランプ導体	導体接続断面	種別	配線の細線仕様
	フェルール端子	公称	0.14 mm ²
		被覆剥き長さ	公称 10 mm
		推奨フェルール端子	H0.14/12 GR SV
	導体接続断面	種別	配線の細線仕様
	フェルール端子	公称	0.25 mm ²
		被覆剥き長さ	公称 10 mm
		推奨フェルール端子	H0.25/12 HBL

参照テキスト プラスチック製カラーの外径はピッチ (P) より大きくできません。フェルールの長さは、製品と定格電圧に応じて選択されます。

IEC規格に準拠した公称データ

標準に準拠して検査済	IEC 60664-1, IEC 61984	定格電流、最小極数 (Tu=20°C)	10.6 A
定格電流、最大極数 (Tu=20°C)	8.2 A	定格電流、最小極数 (Tu=40°C)	9.1 A
定格電流、最大極数 (Tu=40°C)	7 A	サージ電圧等級の定格電圧/汚染度 II/2	200 V
サージ電圧等級の定格電圧/汚染度 III/2	160 V	サージ電圧等級の定格電圧/汚染度 III/380 V	
サージ電圧等級の定格インパルス電圧/汚染度 II/2	2.5 kV	サージ電圧等級の定格インパルス電圧/汚染度 III/2	2.5 kV
サージ電圧等級の定格インパルス電圧/汚染度 III/3	1.5 kV	短時間耐電流抵抗	3 x 1sで77 A

CSAに準拠した公称データ

試験制度 (CSA)	CSA	証明書番号 (CSA)	200039-1488444
定格電圧 (グループ B/CSA 使用)	300 V	定格電流 (グループ B/CSA 使用)	7 A
導体断面積、AWG、最小	AWG 28	導体断面積、AWG、最大	AWG 18
認可値の参照	仕様は最大値です - 詳細については承認証明書を参照してください。		

UL 1059に準拠した公称データ

試験制度 (UR)	UR	証明書番号 (UR)	E60693
定格電圧 (グループ B / UL 1059 使用)	150 V	定格電圧 (C/UL 1059 グループ使用)	50 V

B2L 3.50/12/180FQV6 SN BK BX

Weidmüller Interface GmbH & Co. KG
 Klingenbergstraße 26
 D-32758 Detmold
 Germany

www.weidmueller.com

技術データ

定格電流 (グループ B / UL 1059 使用)	7 A	定格電圧 (使用グループ C/UL 1059)	7 A
導体断面積、AGW、最小	AWG 28	導体断面積、AGW、最大	AWG 18
承認値への参照	仕様は最大値です - 詳細については承認証明書を参照してください。		

梱包

パッケージ	箱	VPE 長	350.00 mm
VPE幅	135.00 mm	VPEの高さ	30.00 mm

テストの種類

試験：マーキングの耐久性	標準	DIN EN 61984セクション7.3.2 / 09.02 DIN EN 60068-2-70 / 07.96からのパターン取得
	テスト	原産地表示, 種類の識別, 定格断面, 材料の種類
	評価	使用可能
	テスト	耐久性
	評価	合格した
テスト：連結解除 (互換性なし)	標準	DIN EN 61984セクション6.3および6.9.1 / 09.02, DIN IEC 60512-7セクション5 / 05.94
	テスト	要素をコード要素無しで 180° 回転
	評価	合格した
	テスト	目視検査
	評価	合格した
テスト：クランプ可能な断面	標準	DIN EN 60999-1セクション7および9.1 / 12.00, DIN EN 60947-1セクション8.2.4.5.1 / 12.02
	導体種類	導体の種類と導体断面 固定式0.2 mm ²
		導体の種類と導体断面 撚線0.2 mm ²
		導体の種類と導体断面 固定式1.0 mm ²
		導体の種類と導体断面 撚線1.0 mm ²
		導体の種類と導体断面 AWG 28/1
		導体の種類と導体断面 AWG 28/19
		導体の種類と導体断面 AWG 18/1
		導体の種類と導体断面 AWG 18/19
	評価	合格した
導体の損傷や偶発的な緩みをテストする	標準	DIN EN 60999-1セクション9.4 / 12.00
	要件	0.2 kg
	導体種類	導体の種類と導体断面 AWG 28/1
		導体の種類と導体断面 AWG 28/19
	評価	合格した
	要件	0.3 kg
	導体種類	導体の種類と導体断面 固定式0.5 mm ²
		導体の種類と導体断面 撚線0.5 mm ²
	評価	合格した
	要件	0.4 kg
	導体種類	導体の種類と導体断面 固定式1.0 mm ²
		導体の種類と導体断面 撚線1.0 mm ²
		導体の種類と導体断面 AWG 18/1
		導体の種類と導体断面 AWG 18/19
	評価	合格した
引き抜き試験	標準	DIN EN 60999-1セクション9.4 / 12.00
	要件	≥5 N
	導体種類	導体の種類と導体断面 AWG 28/1
		導体の種類と導体断面 AWG 28/19
	要件	≥20 N
	導体種類	導体の種類と導体断面 H05V-U0.5
		導体の種類と導体断面 H05V-K0.5
	要件	≥35 N

B2L 3.50/12/180FQV6 SN BK BX

Weidmüller Interface GmbH & Co. KG
 Klingenbergstraße 26
 D-32758 Detmold
 Germany

技術データ

www.weidmueller.com

導体種類	導体の種類と導体断面 H05V-U1
	導体の種類と導体断面 H05V-K1
	導体の種類と導体断面 AWG 18/1
	導体の種類と導体断面 AWG 18/19
要件	≥30 N
導体種類	導体の種類と導体断面 AWG 18/1
	導体の種類と導体断面 AWG 18/19

重要なメモ

IPC準拠 適合性：製品の開発、製造、および出荷は、国際的に認められた基準と基準に従って行なわれ、データシートに記載された保証された特性を遵守します。IPC-A-610「クラス2」に準拠して装飾的な特性を満たします。製品に関するさらなる請求は、要求に応じて評価できます。

- 注意事項
- Additional variants on request
 - Gold-plated contact surfaces on request
 - Rated current related to rated cross-section & min. No. of poles.
 - Wire end ferrule with plastic collar to DIN 46228/4
 - Wire end ferrule without plastic collar to DIN 46228/1
 - P on drawing = pitch
 - Rated data refer only to the component itself. Clearance and creepage distances to other components are to be designed in accordance with the relevant application standards.
 - Crimp shape A for wire-end ferrules with crimping tools PZ 1,5 (order no. 9005990000) or PZ 6/5 (order no. 9011460000) for larger wire cross-sections recommended.
 - In accordance with IEC 61984, OMNIMATE-connectors are connectors without breaking capacity (COC). During designated use, connectors are not allowed to be engaged or disengaged when live or under load
 - Long term storage of the product with average temperature of 50 °C and maximum humidity 70%, 36 months

分類

ETIM 6.0	EC002638	ETIM 7.0	EC002638
ETIM 8.0	EC002638	ETIM 9.0	EC002638
ETIM 10.0	EC002638	ECLASS 9.0	27-44-03-09
ECLASS 9.1	27-44-03-09	ECLASS 10.0	27-44-03-09
ECLASS 11.0	27-46-02-02	ECLASS 12.0	27-46-02-02
ECLASS 13.0	27-46-02-02	ECLASS 14.0	27-46-02-02
ECLASS 15.0	27-46-02-02		

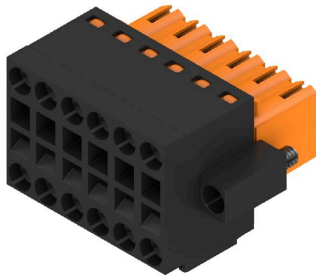
B2L 3.50/12/180FQV6 SN BK BX

Weidmüller Interface GmbH & Co. KG
Klingenbergstraße 26
D-32758 Detmold
Germany

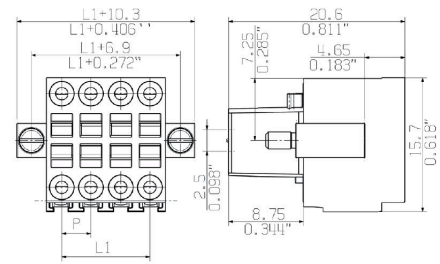
www.weidmueller.com

図面

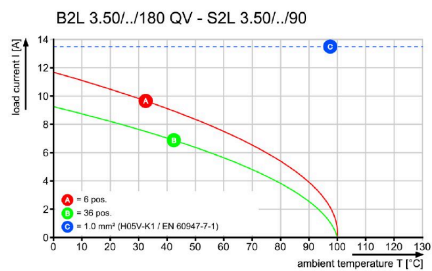
製品イメージ



寸法図



グラフ



B2L 3.50/12/180FQV6 SN BK BX

Weidmüller Interface GmbH & Co. KG

Klingenbergstraße 26

D-32758 Detmold

Germany

www.weidmueller.com

アクセサリ

コーディングパーツ



续すべきものだけを接続：適切な場所に適切な接続を提供します。

コーディングエレメントとロックングデバイスは、製造工程と運用中の接続エレメントを明確に割り当てます。コーディングエレメントとロックングデバイスは、ケーブルの組立前または組立中に取付できます。ワイドüミューラーでは、オンライン上でコンフィギュレータを使用し、事前に仕様を設定することができます。プリント基板への誤った組立てや、接続部品の誤挿入を防止します。

利点は、製造時のトラブルシューティングを無くし、ユーザーによる操作ミスを防ぐことができます。

一般注文データ

種別	B2L/S2L 3.50 KO BK BX	バージョン
注文番号	1849740000	プリント基板用プラグインコネクタ、アクセサリ、コーディングパーツ、
GTIN (EAN)	4032248378203	黒色, 極数: 1
数量	100 ST	
種別	B2L/S2L 3.50 KO OR BX	バージョン
注文番号	1849730000	プリント基板用プラグインコネクタ、アクセサリ、コーディングパーツ、
GTIN (EAN)	4032248378197	橙色, 極数: 1
数量	100 ST	

カバーフード



高い保護性能、最適化された操作性、密閉設計：接続された導体のケーブル負荷解放部品、視覚的 / 接触保護、断路補助に関して、オプションの後付け型フードは、機械的、視覚的、触覚的な機能を有します。

ふたつのハーフシェルが互いにしっかりとクリップ固定され、プラグを完全に囲み、次の機能を提供します：

- ケーブルストラップまたは内蔵ケーブルクリップは、ケーブル負荷解放部品を提供します。
- 粘着テープまたは粘着テープでマークされています
- 電極の喪失や、ピッチの移動なしで、並列に取り付けます
- 互換性として、フランジまたは取り付けブラケット付属、または非付属のプラグに適しています
- 柔軟性として、1 ~ 3 本のケーブル取り出し口が、サイズに応じて異なる方向に接続可能

ワイドüミューラーのフードは、安定性、識別性、完全な互換性および汎用性を高めます。

達成の結果：あらゆるアプリケーションにおける信頼性と使いやすさを最大限に高めます。

一般注文データ

種別	B2L 3.50 AH12 BK BX	バージョン
注文番号	1781590000	プリント基板用プラグインコネクタ、アクセサリ、フード、黒色, 極数:
GTIN (EAN)	4032248172641	12
数量	10 ST	

B2L 3.50/12/180FQV6 SN BK BX

Weidmüller Interface GmbH & Co. KG

Klingenbergstraße 26

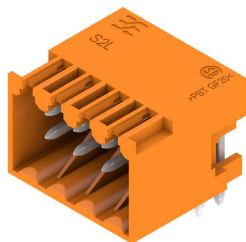
D-32758 Detmold

Germany

www.weidmueller.com

対応

S2L 3.50/90G

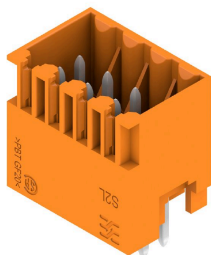


アングル型2段ピンヘッダーは、サイドクローズ型とフランジ付きがあります3.2mmのはんだピン長は、フローはんだ付けに適しています。プリント基板にねじ止め固定されます。ピンヘッダは、マーキングスペースを提供し、コード化できます。

一般注文データ

種別	S2L 3.50/12/90G 3.5SN O...	バージョン
注文番号	1727860000	プリント基板用プラグインコネクタ, オス型ヘッダー, 閉側, THRはんだ
GTIN (EAN)	4032248039371	付け接続, 3.50 mm, 極数: 12, 90°, ソルダーピン長 (l): 3.5 mm, 錫メッ
数量	78 ST	キ, 橙色, 箱
種別	S2L 3.50/12/90G 3.5SN B...	バージョン
注文番号	1728020000	プリント基板用プラグインコネクタ, オス型ヘッダー, 閉側, THRはんだ
GTIN (EAN)	4032248039517	付け接続, 3.50 mm, 極数: 12, 90°, ソルダーピン長 (l): 3.5 mm, 錫メッ
数量	78 ST	キ, 黒色, 箱

S2L 3.50/180G



ストレート型2列ピンヘッダは、サイドクローズタイプとフランジタイプを用意。フローはんだ工程に対応のピン長さ 3.5mm のオス型ヘッダは箱梱包で提供されます。プリント基板にネジで固定します。オス型ヘッダは、マーキングスペースがあり、識別表示が可能です。

一般注文データ

種別	S2L 3.50/12/180G 3.5SN ...	バージョン
注文番号	1728820000	プリント基板用プラグインコネクタ, オス型ヘッダー, 閉側, THRはんだ
GTIN (EAN)	4032248040278	だ付け接続, 3.50 mm, 極数: 12, 180°, ソルダーピン長 (l): 3.5 mm, 錫
数量	78 ST	メッキ, 橙色, 箱
種別	S2L 3.50/12/180G 3.5SN ...	バージョン
注文番号	1728980000	プリント基板用プラグインコネクタ, オス型ヘッダー, 閉側, THRはんだ
GTIN (EAN)	4032248040414	だ付け接続, 3.50 mm, 極数: 12, 180°, ソルダーピン長 (l): 3.5 mm, 錫
数量	78 ST	メッキ, 黒色, 箱

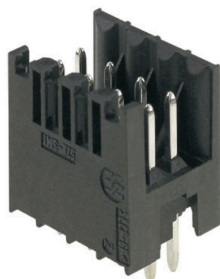
B2L 3.50/12/180FQV6 SN BK BX

Weidmüller Interface GmbH & Co. KG
 Klingenbergstraße 26
 D-32758 Detmold
 Germany

www.weidmueller.com

対応

S2L-SMT 3.50/180 Box



すべての通常はんだ付け手法対応の高耐熱性二列仕様ピンヘッダー。自動実装に適した仕様です。箱梱包 (BX) または静電気防止テープオンリール梱包 (RL) はんだピン長さ3.2mmでリフロー、フローはんだ付けに対応。オス型コネクタは、マーキングスペースがあり、識別表示が可能です。

一般注文データ

種別	S2L-SMT 3.50/12/180 3.5...	バージョン
注文番号	1794720000	プリント基板用プラグインコネクタ, オス型ヘッダー, 開側, THT/THR
GTIN (EAN)	4032248231904	はんだ接続, 3.50 mm, 極数: 12, 180°, ソルダーピン長 (l): 3.5 mm, 錫
数量	84 ST	メッキ, 黒色, 箱

S2L-SMT 3.50/180G Tape



すべての通常はんだ付け手法対応の高耐熱性二列仕様ピンヘッダー。自動実装に適した仕様です。箱梱包 (BX) または静電気防止テープオンリール梱包 (RL) はんだピン長さ3.2mmでリフロー、フローはんだ付けに対応。オス型コネクタは、マーキングスペースがあり、識別表示が可能です。

一般注文データ

種別	S2L-SMT 3.50/12/180G 3....	バージョン
注文番号	1807810000	プリント基板用プラグインコネクタ, オス型ヘッダー, 開側, THT/THR
GTIN (EAN)	4032248279517	はんだ接続, 3.50 mm, 極数: 12, 180°, ソルダーピン長 (l): 3.5 mm, 錫
数量	175 ST	メッキ, 黒色, Tape

S2L-SMT 3.50/180G Box



すべての通常はんだ付け手法対応の高耐熱性二列仕様ピンヘッダー。自動実装に適した仕様です。箱梱包 (BX) または静電気防止テープオンリール梱包 (RL) はんだピン長さ3.2mmでリフロー、フローはんだ付けに対応。オス型コネクタは、マーキングスペースがあり、識別表示が可能です。

一般注文データ

種別	S2L-SMT 3.50/12/180G 3....	バージョン
注文番号	1794560000	プリント基板用プラグインコネクタ, オス型ヘッダー, 開側, THT/THR
GTIN (EAN)	4032248231744	はんだ接続, 3.50 mm, 極数: 12, 180°, ソルダーピン長 (l): 3.5 mm, 錫
数量	78 ST	メッキ, 黒色, 箱

B2L 3.50/12/180FQV6 SN BK BX

Weidmüller Interface GmbH & Co. KG

Klingenbergstraße 26

D-32758 Detmold

Germany

www.weidmueller.com

対応

S2L-SMT 3.50/90G Tape



高耐熱性の直線2層オス型コネクタ。通常はんだ付け手法対応。自動実装に適した仕様です。箱梱包（BX）または静電気防止テープオンリール梱包（RL）。リフローおよびフローはんだ付け適合3.2mmはんだピン。これらのオス型コネクタは、マーキングスペースがあり、識別表示が可能です。

一般注文データ

種別	S2L-SMT 3.50/12/90G 3.2...	バージョン
注文番号	1807500000	プリント基板用プラグインコネクタ, オス型ヘッダー, 閉側, THT/THR
GTIN (EAN)	4032248278794	はんだ接続, 3.50 mm, 極数: 12, 90°, ソルダピン長 (l): 3.2 mm, 錫
数量	235 ST	メッキ, 黒色, Tape

S2L-SMT 3.50/90G Box

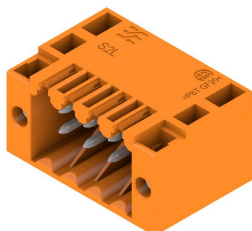


高耐熱性の直線2層オス型コネクタ。通常はんだ付け手法対応。自動実装に適した仕様です。箱梱包（BX）または静電気防止テープオンリール梱包（RL）。リフローおよびフローはんだ付け適合3.2mmはんだピン。これらのオス型コネクタは、マーキングスペースがあり、識別表示が可能です。

一般注文データ

種別	S2L-SMT 3.50/12/90G 3.2...	バージョン
注文番号	1794240000	プリント基板用プラグインコネクタ, オス型ヘッダー, 閉側, THT/THR
GTIN (EAN)	4032248231294	はんだ接続, 3.50 mm, 極数: 12, 90°, ソルダピン長 (l): 3.2 mm, 錫
数量	78 ST	メッキ, 黒色, 箱

S2L 3.50/90F



アングル型2段ピンヘッダーは、サイドクローズ型とフランジ付きがあります3.2mmのはんだピン長は、フローはんだ付けに適しています。プリント基板にねじ止め固定されます。ピンヘッダは、マーキングスペースを提供し、コード化できます。

一般注文データ

種別	S2L 3.50/12/90F 3.5SN O...	バージョン
注文番号	1728500000	プリント基板用プラグインコネクタ, オス型ヘッダー, フランジ, THRは
GTIN (EAN)	4032248039982	はんだ付け接続, 3.50 mm, 極数: 12, 90°, ソルダピン長 (l): 3.5 mm, 錫
数量	66 ST	メッキ, 橙色, 箱

B2L 3.50/12/180FQV6 SN BK BX

Weidmüller Interface GmbH & Co. KG

Klingenbergstraße 26

D-32758 Detmold

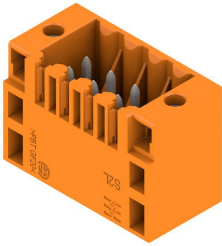
Germany

www.weidmueller.com

対応

種別	S2L 3.50/12/90F 3.5SN B...	バージョン
注文番号	1728660000	プリント基板用プラグインコネクタ, オス型ヘッダー, フランジ, THRは
GTIN (EAN)	4032248040124	んだ付け接続, 3.50 mm, 極数: 12, 90°, ソルダーピン長 (l): 3.5 mm, 錫
数量	66 ST	メッキ, 黒色, 箱

S2L 3.50/180F



ストレート型2列ピンヘッダは、サイドクローズドタイプとフランジタイプを用意。フローはんだ工程に対応のピン長さ 3.5mm のオス型ヘッダは箱梱包で提供されます。プリント基板にネジで固定します。オス型ヘッダは、マーキングスペースがあり、識別表示が可能です。

一般注文データ

種別	S2L 3.50/12/180F 3.5SN ...	バージョン
注文番号	1729460000	プリント基板用プラグインコネクタ, オス型ヘッダー, フランジ, THRは
GTIN (EAN)	4032248040889	んだ付け接続, 3.50 mm, 極数: 12, 180°, ソルダーピン長 (l): 3.5 mm,
数量	66 ST	錫メッキ, 橙色, 箱
種別	S2L 3.50/12/180F 3.5SN ...	バージョン
注文番号	1729620000	プリント基板用プラグインコネクタ, オス型ヘッダー, フランジ, THRは
GTIN (EAN)	4032248041022	んだ付け接続, 3.50 mm, 極数: 12, 180°, ソルダーピン長 (l): 3.5 mm,
数量	66 ST	錫メッキ, 黒色, 箱

S2L-SMT 3.50/180LF Box



すべての通常はんだ付け手法対応の高耐熱性二列仕様ピンヘッダー。自動実装に適した仕様です。箱梱包 (BX) または静電気防止テープオンリール梱包 (RL) はんだピン長さ 3.2mm でリフロー、フローはんだ付けに対応。オス型コネクタは、マーキングスペースがあり、識別表示が可能です。

一般注文データ

種別	S2L-SMT 3.50/12/180LF 3...	バージョン
注文番号	1795230000	プリント基板用プラグインコネクタ, オス型ヘッダー, はんだフラン
GTIN (EAN)	4032248232741	ジ, THT/THRはんだ接続, 3.50 mm, 極数: 12, 180°, ソルダーピン長 (l):
数量	66 ST	3.5 mm, 錫メッキ, 黒色, 箱

B2L 3.50/12/180FQV6 SN BK BX

Weidmüller Interface GmbH & Co. KG

Klingenbergstraße 26

D-32758 Detmold

Germany

www.weidmueller.com

対応

S2L-SMT 3.50/90LF Tape



高耐熱性の直線2層オス型コネクタ。通常はんだ付け手法対応。自動実装に適した仕様です。箱梱包（BX）または静電気防止テープオンリール梱包（RL）。リフローおよびフローはんだ付け適合3.2mmはんだピン。これらのオス型コネクタは、マーキングスペースがあり、識別表示が可能です。

一般注文データ

種別	S2L-SMT 3.50/12/90LF 3....	バージョン
注文番号	1807590000	プリント基板用プラグインコネクタ, オス型ヘッダー, はんだフランジ,
GTIN (EAN)	4032248278886	THT/THRはんだ接続, 3.50 mm, 極数: 12, 90°, ソルダーピン長 (l): 3.2
数量	235 ST	mm, 錫メッキ, 黒色, Tape

S2L-SMT 3.50/90LF Box



高耐熱性の直線2層オス型コネクタ。通常はんだ付け手法対応。自動実装に適した仕様です。箱梱包（BX）または静電気防止テープオンリール梱包（RL）。リフローおよびフローはんだ付け適合3.2mmはんだピン。これらのオス型コネクタは、マーキングスペースがあり、識別表示が可能です。

一般注文データ

種別	S2L-SMT 3.50/12/90LF 3....	バージョン
注文番号	1794890000	プリント基板用プラグインコネクタ, オス型ヘッダー, はんだフランジ,
GTIN (EAN)	4032248232345	THT/THRはんだ接続, 3.50 mm, 極数: 12, 90°, ソルダーピン長 (l): 3.2
数量	66 ST	mm, 錫メッキ, 黒色, 箱