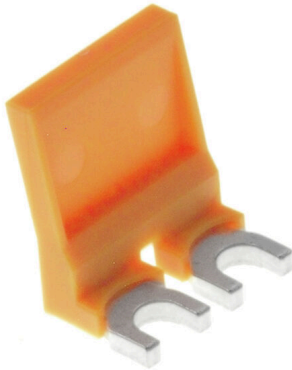


## 製品イメージ



隣接する端子台に対する電位分布または乗算は、渡り配線を介して実現されます。また、追加の配線作業を容易に回避することができます。電極が破損しても、端子台の接触信頼性は確保されます。当社の品揃えは、モジューラー式端子台用での差し込み式でネジ固定可能な渡り配線システムを提供します。

## 一般注文データ

バージョン	アクセサリ, 渡り配線用スライダ
注文番号	<a href="#">1936190000</a>
種別	WKB 2/2
GTIN (EAN)	4032248605927
数量	50 items

## 技術データ

## 承認

ROHS 適合

## 寸法と重量

深さ	16.1 mm	奥行き (インチ)	0.6339 inch
高さ	9.41 mm	高さ (インチ)	0.3705 inch
幅	14.1 mm	幅 (インチ)	0.5551 inch
正味重量	1.67 g		

## 温度

周囲温度	-50 °C...55 °C	連続動作温度、最小	-50 °C
連続動作温度、最大	100 °C		

## 環境製品コンプライアンス

RoHS 対応状況	準拠 (免除なし)		
REACH SVHC	0.1wt%を超えるSVHCは含まれていません		

## システム仕様

バージョン	短絡接続		
-------	------	--	--

## 全般

極数	2	設置アドバイス	直接実装
動作温度範囲、最大	100 °C		

## 寸法

ピッチ (mm) (P)	7.90 mm		
--------------	---------	--	--

## 材料データ

基本材質	ポリアミド66	色	橙色
UL 94 可燃性等級	V-2		

## 評価データ

定格電圧	400 V	公称電流	41 A
------	-------	------	------

## 追加の技術データ

固定形式	ねじ込み	設置アドバイス	直接実装
爆発試験バージョン	いいえ	取り付け方式	ねじ込み

## 分類

ETIM 8.0	EC000489	ETIM 9.0	EC000489
ETIM 10.0	EC000489	ECLASS 14.0	27-25-03-03
ECLASS 15.0	27-25-03-03		