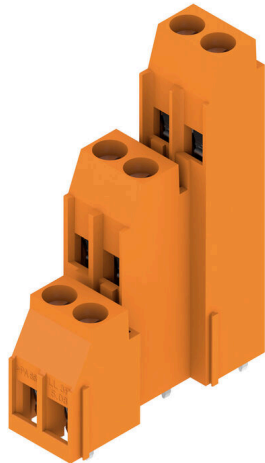


## LL3R 5.08/06/90 3.2SN OR BX

Weidmüller Interface GmbH & Co. KG  
Klingenbergstraße 26  
D-32758 Detmold  
Germany

www.weidmueller.com

## 製品イメージ



5.00 mm および 5.08 mm ピッチ、導体取り出し方向 90° の実績豊富なクランピングヨーク接続の低い単層および多段 PCB 端子。最大 6.0 mm までの導体直径に適合。

## 一般注文データ

|            |  |
|------------|--|
| バージョン      | プリント基板端子台, 5.08 mm, 極数: 6, 90°, ソルダerpin長 (l): 3.2 mm, 錫メッキ, 橙色, クランプヨークねじ接続, クランプ範囲、最大: 6 mm <sup>2</sup> , 箱 |
| 注文番号       | <a href="#">1934340000</a>   |
| 種別         | LL3R 5.08/06/90 3.2SN OR BX  |
| GTIN (EAN) | 4032248590902  |
| 数量         | 50 items   |
| 製品データ      | IEC: 500 V / 32.5 A / 0.5 - 6 mm <sup>2</sup><br>UL: 300 V / 20 A / AWG 26 - AWG 12                            |
| パッケージ      | 箱  |

## LL3R 5.08/06/90 3.2SN OR BX

Weidmüller Interface GmbH & Co. KG  
Klingenbergstraße 26  
D-32758 Detmold  
Germany

www.weidmueller.com

## 技術データ

## 承認

MAMID承認件数



|                       |                          |
|-----------------------|--------------------------|
| ROHS                  | 適合                       |
| UL File Number Search | <a href="#">ULウェブサイト</a> |
| 証明書番号 (UR)            | E60693                   |

## 寸法と重量

|            |             |           |             |
|------------|-------------|-----------|-------------|
| 深さ         | 32 mm       | 奥行き (インチ) | 1.2598 inch |
| 高さ         | 48.47 mm    | 高さ (インチ)  | 1.9083 inch |
| 下位バージョンの高さ | 45.27 mm    | 幅         | 13.35 mm    |
| 幅 (インチ)    | 0.5256 inch | 正味重量      | 11.99 g     |

## 環境製品コンプライアンス

|            |                         |
|------------|-------------------------|
| RoHS 対応状況  | 準拠 (免除なし)               |
| REACH SVHC | 0.1wt%を超えるSVHCは含まれていません |

## システムパラメータ

|                             |                                  |                           |                   |
|-----------------------------|----------------------------------|---------------------------|-------------------|
| 製品ファミリー                     | OMNIMATEシグナル - シリーズLL            | 導体接続方法                    | クランプヨークねじ接続       |
| プロパティ、クランプポイント              | WireReady                        | PCB の取り付け                 | THRはんだ付け接続        |
| 導体取り出し方向                    | 90°                              | ピッチ (mm) (P)              | 5.08 mm           |
| ピッチ (インチ) (P)               | 0.200 "                          | 極数                        | 6                 |
| ピンモデルシリーズ数量                 | 3                                | 顧客による実装済                  | はい                |
| 行数                          | 3                                | 列当たりの最大隣接極数               | 24                |
| ソルダーピン長 (l)                 | 3.2 mm                           | はんだピン寸法                   | 0.75 x 0.9 mm     |
| ソルダーアイレット穴直径 (D)            | 1.3 mm                           | ソルダーアイレット穴直径公差 (D)        | +0.1 mm           |
| 極当たりソルダーピン数                 | 1                                | スクレイドライバー刃                | 0.6 x 3.5         |
| スクレイドライバー刃の標準               | DIN 5264                         | 締めトルク、最小                  | 0.5 Nm            |
| 締めトルク、最大                    | 0.6 Nm                           | クランプネジ                    | M 3               |
| 被覆剥き長さ                      | 6 mm                             | L1 (mm)                   | 5.08 mm           |
| L1 (インチ)                    | 0.200 "                          | DIN VDE 0470に適合したタッチセーフ保護 | IP20接続/IP10接続解除保護 |
| DIN VDE 57 106に適合したタッチセーフ保護 | フィンガーセーフプラグ抜き/バックアップハンドセーフのプラグ差込 | 保護度合い                     | IP20              |

## 材料データ

|              |            |                      |                  |
|--------------|------------|----------------------|------------------|
| 絶縁材          | Wemid (PA) | 色                    | 橙色               |
| カラーチャート (類似) | RAL 2000   | 絶縁材グループ              | I                |
| 比較追跡指数 (CTI) | ≥ 600      | Moisture Level (MSL) |                  |
| UL 94 可燃性等級  | V-0        | 接点材質                 | 銅合金              |
| 接触表面         | 錫メッキ       | コーティング               | 4 ~ 6 μm SN      |
| 錫メッキの種類      | つや消し       | はんだ接続の層構造            | 4...6 μm Sn matt |
| 保管温度、最小      | -40 °C     | 保管温度、最大              | 70 °C            |
| 動作温度、最小      | -50 °C     | 動作温度、最大              | 120 °C           |
| 温度範囲、設置、最小   | -25 °C     | 温度範囲、設置、最大           | 120 °C           |

LL3R 5.08/06/90 3.2SN OR BX

Weidmüller Interface GmbH & Co. KG  
 Klingenbergstraße 26  
 D-32758 Detmold  
 Germany

www.weidmueller.com

技術データ

接続に適した導体

|                                     |                         |
|-------------------------------------|-------------------------|
| クランプ範囲、最小                           | 0.08 mm <sup>2</sup>    |
| クランプ範囲、最大                           | 6 mm <sup>2</sup>       |
| 配線接続断面 AWG、最小                       | AWG 26                  |
| 導体接続断面積 AWG、最大                      | AWG 12                  |
| 固定式、最小 H05 (07) V-U                 | 0.5 mm <sup>2</sup>     |
| 固定式、最大 H05 (07) V-U                 | 6 mm <sup>2</sup>       |
| フレキシブル、最小 H05 (07) V-K              | 0.5 mm <sup>2</sup>     |
| フレキシブル、最大 H05 (07) V-K              | 4 mm <sup>2</sup>       |
| w. プラスチックカラーフェルール、DIN 46228 pt 4、最小 | 0.5 mm <sup>2</sup>     |
| プラスチックカラー付フェルール DIN 46228 pt 4、最大   | 2.5 mm <sup>2</sup>     |
| w. フェルール、DIN 46228 pt 1、最小          | 0.5 mm <sup>2</sup>     |
| ワイヤエンドフェルール付 DIN 46228 pt 1、最大      | 2.5 mm <sup>2</sup>     |
| EN 60999 a x b; ø 準拠のプラグゲージ         | 2.8 mm x 2.4 mm; 3.0 mm |
| バスピン                                |                         |

| クランプ導体  | 導体接続断面 | 種別        | 配線の細線仕様                    |
|---------|--------|-----------|----------------------------|
| フェルール端子 |        | 公称        | 0.5 mm <sup>2</sup>        |
|         |        | 被覆剥き長さ    | 公称 8 mm                    |
|         |        | 推奨フェルール端子 | <a href="#">H0.5/12 OR</a> |
|         |        | 被覆剥き長さ    | 公称 6 mm                    |
| フェルール端子 |        | 推奨フェルール端子 | <a href="#">H0.5/6</a>     |
|         |        | 種別        | 配線の細線仕様                    |
|         |        | 公称        | 0.75 mm <sup>2</sup>       |
|         |        | 被覆剥き長さ    | 公称 8 mm                    |
| フェルール端子 |        | 推奨フェルール端子 | <a href="#">H0.75/12 W</a> |
|         |        | 被覆剥き長さ    | 公称 6 mm                    |
|         |        | 推奨フェルール端子 | <a href="#">H0.75/6</a>    |
|         |        | 種別        | 配線の細線仕様                    |
| フェルール端子 |        | 公称        | 1 mm <sup>2</sup>          |
|         |        | 被覆剥き長さ    | 公称 8 mm                    |
|         |        | 推奨フェルール端子 | <a href="#">H1.0/12 GE</a> |
|         |        | 被覆剥き長さ    | 公称 6 mm                    |
| フェルール端子 |        | 推奨フェルール端子 | <a href="#">H1.0/6</a>     |
|         |        |           |                            |

参照テキスト フェルールの長さは、製品と定格電圧に応じて選択されます。、プラスチック製カラーの外径はピッチ (P) より大きくできません

IEC規格に準拠した公称データ

|                             |                            |                               |              |
|-----------------------------|----------------------------|-------------------------------|--------------|
| 標準に準拠して検査済                  | IEC 60664-1, IEC 60947-7-4 | 定格電流、最小極数 (Tu=20°C)           | 32.5 A       |
| 定格電流、最大極数 (Tu=20°C)         | 26 A                       | 定格電流、最小極数 (Tu=40°C)           | 27.5 A       |
| 定格電流、最大極数 (Tu=40°C)         | 22 A                       | サージ電圧等級の定格電圧/汚染度 II/2         | 500 V        |
| サージ電圧等級の定格電圧/汚染度 III/2      | 320 V                      | サージ電圧等級の定格電圧 / 汚染度 III/3250 V |              |
| サージ電圧等級の定格インパルス電圧/汚染度 II/2  | 4 kV                       | サージ電圧等級の定格インパルス電圧/汚染度 III/2   | 4 kV         |
| サージ電圧等級の定格インパルス電圧/汚染度 III/3 | 4 kV                       | 短時間耐電流抵抗                      | 3 x 1sで120 A |

CSAに準拠した公称データ

|                      |        |                      |                |
|----------------------|--------|----------------------|----------------|
| 試験制度 (CSA)           | CSA    | 証明書番号 (CSA)          | 200039-1202191 |
| 定格電圧 (グループ B/CSA 使用) | 300 V  | 定格電圧 (グループ D/CSA 使用) | 300 V          |
| 定格電流 (グループ B/CSA 使用) | 20 A   | 定格電流 (グループ D/CSA 使用) | 10 A           |
| 導体断面積、AGW、最小         | AWG 26 | 導体断面積、AGW、最大         | AWG 12         |

## LL3R 5.08/06/90 3.2SN OR BX

Weidmüller Interface GmbH & Co. KG  
Klingenbergstraße 26  
D-32758 Detmold  
Germany

www.weidmueller.com

## 技術データ

認可値の参照 仕様は最大値です - 詳細については承認証明書を参照してください。

## UL 1059に準拠した公称データ

|                            |                                   |                            |        |
|----------------------------|-----------------------------------|----------------------------|--------|
| 試験制度 (UR)                  | UR                                | 証明書番号 (UR)                 | E60693 |
| 定格電圧 (グループ B / UL 1059 使用) | 300 V                             | 定格電圧 (グループ D / UL 1059 使用) | 300 V  |
| 定格電流 (グループ B / UL 1059 使用) | 20 A                              | 定格電流 (グループ D / UL 1059 使用) | 10 A   |
| 導体断面積、AGW、最小               | AWG 26                            | 導体断面積、AGW、最大               | AWG 12 |
| 承認値への参照                    | 仕様は最大値です - 詳細については承認証明書を参照してください。 |                            |        |

## 梱包

|       |           |        |           |
|-------|-----------|--------|-----------|
| パッケージ | 箱         | VPE 長  | 202.00 mm |
| VPE幅  | 126.00 mm | VPEの高さ | 73.00 mm  |

## 重要なメモ

IPC準拠 適合性：製品の開発、製造、および出荷は、国際的に認められた基準と基準に従って行なわれ、データシートに記載された保証された特性を遵守します。IPC-A-610「クラス2」に準拠して装飾的な特性を満たします。製品に関するさらなる請求は、要求に応じて評価できます。

注意事項

- Long term storage of the product with average temperature of 50 °C and maximum humidity 70%, 36 months

## 分類

|             |             |             |             |
|-------------|-------------|-------------|-------------|
| ETIM 8.0    | EC002643    | ETIM 9.0    | EC002643    |
| ETIM 10.0   | EC002643    | ECLASS 14.0 | 27-46-01-01 |
| ECLASS 15.0 | 27-46-01-01 |             |             |

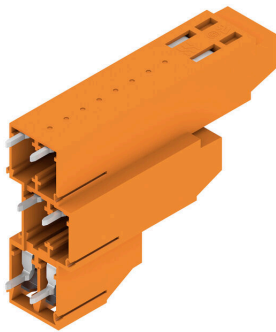
LL3R 5.08/06/90 3.2SN OR BX

Weidmüller Interface GmbH & Co. KG  
 Klingenbergstraße 26  
 D-32758 Detmold  
 Germany

www.weidmueller.com

図面

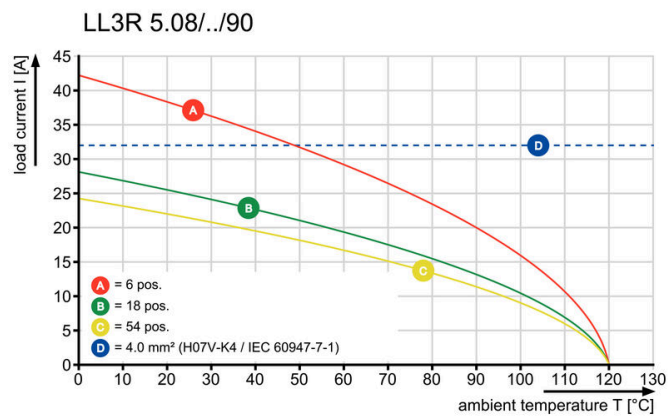
製品イメージ



寸法図



グラフ



## LL3R 5.08/06/90 3.2SN OR BX

Weidmüller Interface GmbH & Co. KG  
Klingenbergstraße 26  
D-32758 Detmold  
Germany

www.weidmueller.com

## アクセサリ

## スクレイドライバー (マイナス用)



VDE 絶縁マイナススクレイドライバー、SDI DIN 7437、ISO 2380/2、DIN 5264、ISO 2380/1 準拠ドライバー出力。ソフトフィニッシュグリップ

## 一般注文データ

|            |                            |                      |
|------------|----------------------------|----------------------|
| 種別         | SDIS 0.6X3.5X100           | バージョン                |
| 注文番号       | <a href="#">9008390000</a> | スクレイドライバー, スクレイドライバー |
| GTIN (EAN) | 4032248056354              |                      |
| 数量         | 1 ST                       |                      |
| 種別         | SDS 0.6X3.5X100            | バージョン                |
| 注文番号       | <a href="#">9008330000</a> | スクレイドライバー, スクレイドライバー |
| GTIN (EAN) | 4032248056286              |                      |
| 数量         | 1 ST                       |                      |
| 種別         | SDS 0.6X3.5X200            | バージョン                |
| 注文番号       | <a href="#">9010110000</a> | スクレイドライバー, スクレイドライバー |
| GTIN (EAN) | 4032248300754              |                      |
| 数量         | 1 ST                       |                      |