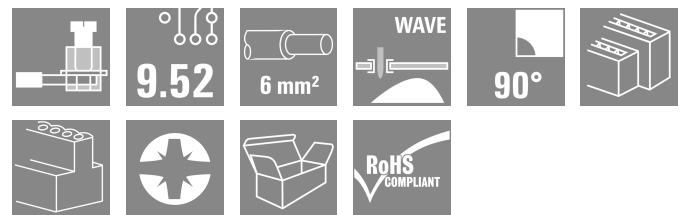
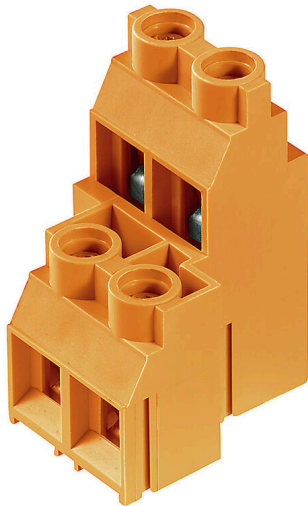


LL2N 9.52/04/90 5.0SN OR BX

Weidmüller Interface GmbH & Co. KG
Klingenbergstraße 26
D-32758 Detmold
Germany

www.weidmueller.com



9.52 mmピッチの実績豊富なクランピングヨーク接続を
搭載した2列仕様PCB端子。電線接続方向90°。32 A対
応1000 Vおよび6 mm 導体直径。

一般注文データ

| | |
|------------|---|
| バージョン | プリント基板端子台, 9.52 mm, 極数: 4, 90°, ソル ダーピン長 (l): 5 mm, 錫メッキ, 橙色, クランプヨー クねじ接続, クランプ範囲, 最大: 6 mm ² , 箱 |
| 注文番号 | 1926350000 |
| 種別 | LL2N 9.52/04/90 5.0SN OR BX |
| GTIN (EAN) | 4032248660186 |
| 数量 | 10 items |
| 製品データ | IEC: 1000 V / 32 A / 0.18 - 6 mm ² UL: 300 V / 30 A / AWG 26 - AWG 10 |
| パッケージ | 箱 |
| 配送ステータス | この記事は今後ご利用いただけなくなります。 |
| 最終注文日 | 2026-10-31T00:00:00+01:00 |

作成日 30.06.2026 12:53:13 MEZ

カタログステータス / 図面

LL2N 9.52/04/90 5.0SN OR BX

Weidmüller Interface GmbH & Co. KG
Klingenbergstraße 26
D-32758 Detmold
Germany

www.weidmueller.com

技術データ

承認

MAMID承認件数



| | |
|-----------------------|--------------------------|
| ROHS | 適合 |
| UL File Number Search | ULウェブサイト |
| 証明書番号 (cURus) | E60693 |

寸法と重量

| | | | |
|------------|-------------|-----------|-------------|
| 深さ | 28 mm | 奥行き (インチ) | 1.1024 inch |
| 高さ | 33.9 mm | 高さ (インチ) | 1.3346 inch |
| 下位バージョンの高さ | 28.9 mm | 幅 | 19.64 mm |
| 幅 (インチ) | 0.7732 inch | 正味重量 | 17 g |

環境製品コンプライアンス

| | |
|------------|-------------------------|
| RoHS 対応状況 | 準拠 (免除なし) |
| REACH SVHC | 0.1wt%を超えるSVHCは含まれていません |

システムパラメータ

| | | | |
|-----------------------------|---------------------|---------------------------|--------------|
| 製品ファミリー | OMNIMATEシグナル-シリーズLL | 導体接続方法 | クランプヨークねじ接続 |
| プロパティ、クランプポイント | WireReady | PCBの取り付け | THRはんだ付け接続 |
| 導体取り出し方向 | 90° | ピッチ (mm) (P) | 9.52 mm |
| ピッチ (インチ) (P) | 0.375 " | 極数 | 4 |
| ピンモデルシリーズ数量 | 2 | 顧客による実装済 | はい |
| 行数 | 2 | 列当たりの最大隣接極数 | 24 |
| ソルダーピン長 (l) | 5 mm | はんだピン寸法 | 0.5 x 1.0 mm |
| ソルダーアイレット穴直径 (D) | 1.3 mm | ソルダーアイレット穴直径公差 (D) | +0.1 mm |
| 極当たりソルダーピン数 | 1 | スクレイドライバー刃 | 0.8 x 4.0 |
| スクレイドライバー刃の標準 | DIN 5264 | 締めトルク、最小 | 0.5 Nm |
| 締めトルク、最大 | 0.6 Nm | クランプネジ | M 3 |
| 被覆剥き長さ | 7 mm | L1 (mm) | 9.52 mm |
| L1 (インチ) | 3.750 " | DIN VDE 0470に適合したタッチセーフ保護 | IP 20 |
| DIN VDE 57 106に適合したタッチセーフ保護 | フィンガータッチセーフ | 保護度合い | IP20 |

材料データ

| | | | |
|--------------|------------|----------------------|--------------------------------|
| 絶縁材 | Wemid (PA) | 色 | 橙色 |
| カラーチャート (類似) | RAL 2000 | 絶縁材グループ | I |
| 比較追跡指数 (CTI) | ≥ 600 | Moisture Level (MSL) | |
| UL 94 可燃性等級 | V-0 | 接点材質 | 銅合金 |
| 接触表面 | 錫メッキ | コーティング | 4 ~ 6 μm SN |
| 錫メッキの種別 | つや消し | はんだ接続の層構造 | 2...4 μm Ni / 4...6 μm Sn matt |
| 保管温度、最小 | -40 °C | 保管温度、最大 | 70 °C |
| 動作温度、最小 | -50 °C | 動作温度、最大 | 120 °C |
| 温度範囲、設置、最小 | -25 °C | 温度範囲、設置、最大 | 120 °C |

LL2N 9.52/04/90 5.0SN OR BX

Weidmüller Interface GmbH & Co. KG
 Klingenbergstraße 26
 D-32758 Detmold
 Germany

www.weidmueller.com

技術データ

接続に適した導体

| | |
|-------------------------------------|-------------------------|
| クランプ範囲、最小 | 0.18 mm ² |
| クランプ範囲、最大 | 6 mm ² |
| 配線接続断面 AWG、最小 | AWG 26 |
| 導体接続断面積 AWG、最大 | AWG 10 |
| 固定式、最小 H05 (07) V-U | 0.18 mm ² |
| 固定式、最大 H05 (07) V-U | 6 mm ² |
| 撚線、最小 H07V-R | 0.22 mm ² |
| フレキシブル、最小 H05 (07) V-K | 0.22 mm ² |
| フレキシブル、最大 H05 (07) V-K | 4 mm ² |
| w. プラスチックカラーフェルール、DIN 46228 pt 4、最小 | 0.5 mm ² |
| プラスチックカラー付フェルール DIN 46228 pt 4、最大 | 2.5 mm ² |
| w. フェルール、DIN 46228 pt 1、最小 | 0.5 mm ² |
| ワイヤエンドフェルール付 DIN 46228 pt 1、最大 | 2.5 mm ² |
| EN 60999 a x b; ø 準拠のプラグゲージ | 3.6 mm x 3.1 mm; 2.7 mm |
| パスピン | |

| | | | |
|--------|---------|-----------|-------------------------|
| クランプ導体 | 導体接続断面 | 種別 | 配線の細線仕様 |
| | フェルール端子 | 公称 | 0.5 mm ² |
| クランプ導体 | フェルール端子 | 被覆剥き長さ | 公称 6 mm |
| | | 推奨フェルール端子 | H0.5/6 |
| | | 種別 | 配線の細線仕様 |
| クランプ導体 | フェルール端子 | 公称 | 1 mm ² |
| | | 被覆剥き長さ | 公称 6 mm |
| | | 推奨フェルール端子 | H1.0/6 |
| クランプ導体 | フェルール端子 | 種別 | 配線の細線仕様 |
| | | 公称 | 1.5 mm ² |
| | | 被覆剥き長さ | 公称 7 mm |
| クランプ導体 | フェルール端子 | 推奨フェルール端子 | H1.5/7 |
| | | 種別 | 配線の細線仕様 |
| | | 公称 | 2.5 mm ² |
| クランプ導体 | フェルール端子 | 被覆剥き長さ | 公称 7 mm |
| | | 推奨フェルール端子 | H2.5/7 |
| | | 種別 | 配線の細線仕様 |
| クランプ導体 | フェルール端子 | 公称 | 0.75 mm ² |
| | | 被覆剥き長さ | 公称 6 mm |
| | | 推奨フェルール端子 | H0.75/6 |

参照テキスト フェルールの長さは、製品と定格電圧に応じて選択されます。、プラスチック製カラーの外径はピッチ (P) より大きくできません

IEC規格に準拠した公称データ

| | | | |
|-----------------------------|------------------------|-----------------------------|--------------|
| 標準に準拠して検査済 | IEC 60664-1, IEC 61984 | 定格電流、最小極数 (Tu=20°C) | 32 A |
| 定格電流、最大極数 (Tu=20°C) | 32 A | 定格電流、最小極数 (Tu=40°C) | 32 A |
| 定格電流、最大極数 (Tu=40°C) | 32 A | サージ電圧等級の定格電圧/汚染度 II/2 | 1000 V |
| サージ電圧等級の定格電圧/汚染度 III/2 | 690 V | サージ電圧等級の定格電圧 / 汚染度 III/3 | 690 V |
| サージ電圧等級の定格インパルス電圧/汚染度 II/2 | 6 kV | サージ電圧等級の定格インパルス電圧/汚染度 III/2 | 6 kV |
| サージ電圧等級の定格インパルス電圧/汚染度 III/3 | 6 kV | 短時間耐電流抵抗 | 3 x 1sで120 A |

CSAに準拠した公称データ

| | | | |
|----------------------|-------|------------------------|----------------|
| 試験制度 (CSA) | CSA | 証明書番号 (CSA) | 200039-1815154 |
| 定格電圧 (グループ B/CSA 使用) | 300 V | 定格電圧 (グループ C / CSA 使用) | 300 V |

LL2N 9.52/04/90 5.0SN OR BX

Weidmüller Interface GmbH & Co. KG
Klingenbergstraße 26
D-32758 Detmold
Germany

www.weidmueller.com

技術データ

| | | | |
|----------------------|-----------------------------------|------------------------|--------|
| 定格電流 (グループ B/CSA 使用) | 30 A | 定格電流 (グループ C / CSA 使用) | 30 A |
| 導体断面積、AGW、最小 | AWG 26 | 導体断面積、AGW、最大 | AWG 10 |
| 認可値の参照 | 仕様は最大値です - 詳細については承認証明書を参照してください。 | | |

UL 1059に準拠した公称データ

| | | | |
|----------------------------|-----------------------------------|-------------------------|--------|
| 設定 (cURus) | CURUS | 証明書番号 (cURus) | E60693 |
| 定格電圧 (グループ B / UL 1059 使用) | 300 V | 定格電圧 (C/UL 1059 グループ使用) | 300 V |
| 定格電流 (グループ B / UL 1059 使用) | 30 A | 定格電圧 (使用グループ C/UL 1059) | 30 A |
| 導体断面積、AGW、最小 | AWG 26 | 導体断面積、AGW、最大 | AWG 10 |
| 承認値への参照 | 仕様は最大値です - 詳細については承認証明書を参照してください。 | | |

梱包

| | | | |
|-------|----------|--------|-----------|
| パッケージ | 箱 | VPE 長 | 153.00 mm |
| VPE幅 | 91.00 mm | VPEの高さ | 51.00 mm |

重要なメモ

| | |
|-------|--|
| IPC準拠 | 適合性：製品の開発、製造、および出荷は、国際的に認められた基準と基準に従って行なわれ、データシートに記載された保証された特性を遵守します。IPC-A-610「クラス2」に準拠して装飾的な特性を満たします。製品に関するさらなる請求は、要求に応じて評価できます。 |
| 注意事項 | <ul style="list-style-type: none">Rated current related to rated cross-section & min. No. of poles.Wire end ferrule without plastic collar to DIN 46228/1Wire end ferrule with plastic collar to DIN 46228/4P on drawing = pitchRated data refer only to the component itself. Clearance and creepage distances to other components are to be designed in accordance with the relevant application standards.Long term storage of the product with average temperature of 50 °C and maximum humidity 70%, 36 months |

分類

| | | | |
|-------------|-------------|-------------|-------------|
| ETIM 8.0 | EC002643 | ETIM 9.0 | EC002643 |
| ETIM 10.0 | EC002643 | ECLASS 14.0 | 27-46-01-01 |
| ECLASS 15.0 | 27-46-01-01 | | |

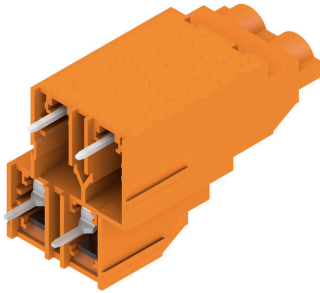
LL2N 9.52/04/90 5.0SN OR BX

Weidmüller Interface GmbH & Co. KG
 Klingenbergstraße 26
 D-32758 Detmold
 Germany

www.weidmueller.com

図面

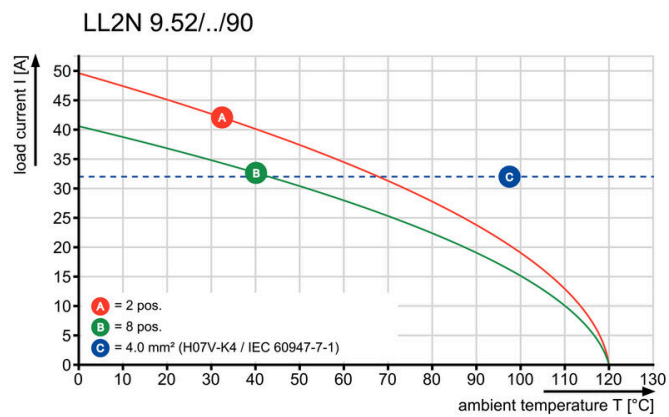
製品イメージ



寸法図



グラフ



LL2N 9.52/04/90 5.0SN OR BX

Weidmüller Interface GmbH & Co. KG
Klingenbergstraße 26
D-32758 Detmold
Germany

www.weidmueller.com

アクセサリ

クロスヘッドスクリュードライバ、ポジドライブ製



VDE 絶縁性プラススクリュードライバー種別、ポジドライブ製 SDIK PZ DIN 7438、ISO 8764/2-PZ、ISO 8764-PZ への出力、ソフトフィニッシュグリップ

一般注文データ

| | | |
|------------|----------------------------|--|
| 種別 | SDIK PZ1 X 80 | バージョン |
| 注文番号 | 2749920000 | スクリュードライバー, 刃幅 (B): 1 mm, 80 mm, 刃厚み (A): 1 |
| GTIN (EAN) | 4050118897227 | |
| 数量 | 1 ST | |
| 種別 | SDK PZ1 X 80 | バージョン |
| 注文番号 | 2749440000 | スクリュードライバー, 刃幅 (B): 14.5 mm, 80 mm, 刃厚み (A): 1 |
| GTIN (EAN) | 4050118895667 | |
| 数量 | 1 ST | |

スクリュードライバー (マイナス用)



VDE 絶縁マイナススクリュードライバー、SDI DIN 7437、ISO 2380/2、DIN 5264、ISO 2380/1 準拠ドライバー出力。ソフトフィニッシュグリップ

一般注文データ

| | | |
|------------|----------------------------|------------------------|
| 種別 | SDIS 0.8X4.0X100 | バージョン |
| 注文番号 | 9008400000 | スクリュードライバー, スクリュードライバー |
| GTIN (EAN) | 4032248056361 | |
| 数量 | 1 ST | |
| 種別 | SDS 0.8X4.0X100 | バージョン |
| 注文番号 | 9008340000 | スクリュードライバー, スクリュードライバー |
| GTIN (EAN) | 4032248056293 | |
| 数量 | 1 ST | |