

WEW WTL 35

Weidmüller Interface GmbH & Co. KG

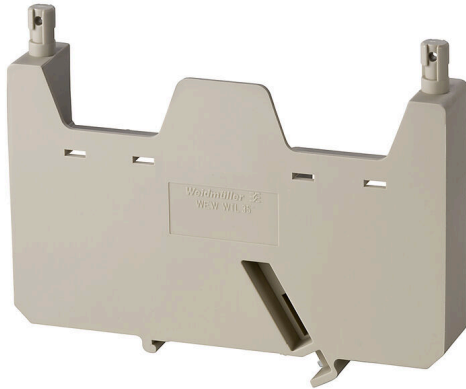
Klingenbergstraße 26

D-32758 Detmold

Germany

www.weidmueller.com

製品イメージ



ワイドミュラーの製品は、端子レールに対する安定的で信頼性の高い取り付けを保証し、スライドを防ぐエンドブラケットを含んでいます。ネジ有り / 無しのバージョンも利用できます。エンドブラケットには、グループマーカー対応のマーキングオプション、およびテストプラグホルダーが含まれます。

一般注文データ

バージョン	Wモデルシリーズ, エンドブラケット
注文番号	1925040000
種別	WEW WTL 35
GTIN (EAN)	4032248566143
数量	10 items

WEW WTL 35

Weidmüller Interface GmbH & Co. KG
Klingenbergstraße 26
D-32758 Detmold
Germany

www.weidmueller.com

技術データ

承認

ROHS 適合

寸法と重量

深さ	79 mm	奥行き (インチ)	3.1102 inch
高さ	100 mm	高さ (インチ)	3.937 inch
幅	18 mm	幅 (インチ)	0.7087 inch
正味重量	27.1 g		

温度

保管温度	-25 °C...55 °C	周囲温度	-50 °C...75 °C
連続動作温度、最小	-50 °C	連続動作温度、最大	120 °C

環境製品コンプライアンス

RoHS 対応状況	準拠 (免除なし)
REACH SVHC	0.1wt%を超えるSVHCは含まれていません

システム仕様

取り付けレール	TS 35
---------	-------

全般

設置アドバイス	直接実装	取り付けレール	TS 35
---------	------	---------	-------

寸法

TS 35 オフセット	50 mm
-------------	-------

材料データ

基本材質	Wemid	色	ダークベージュ
UL 94 可燃性等級	V-0		

追加の技術データ

設置アドバイス ロック	直接実装 ねじ固定用	取り付け方式	ねじ込み
----------------	---------------	--------	------

分類

ETIM 8.0	EC001041	ETIM 9.0	EC001041
ETIM 10.0	EC001041	ECLASS 14.0	27-25-03-02
ECLASS 15.0	27-25-03-02		