

HDC HQ 8 FC

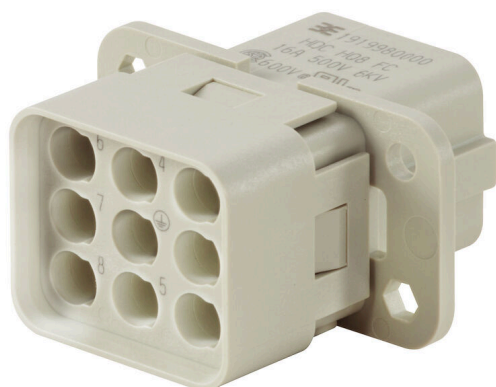
Weidmüller Interface GmbH & Co. KG

Klingenbergstraße 26

D-32758 Detmold

Germany

www.weidmueller.com



小さなサイズで大きな性能。電気的数値は、それ自体を示すものです。実績豊富な HE クリンプ接点もここで使用できます。

電極数：8 (+PE)

定格電流：16 A

定格電圧：500 V

UL / CSA 準拠公称電圧：600 V AC / DC

一般注文データ

バージョン	HDC挿入, メス型, 500 V, 16 A, 極数: 8, クリンプ接続, 設置サイズ: HQ
注文番号	1919980000
種別	HDC HQ 8 FC
GTIN (EAN)	4032248557950
数量	1 items

技術データ

承認

MAMID承認件数



ROHS 適合

UL File Number Search [UL ウェブサイト](#)

証明書番号 (cURus) E92202

寸法と重量

深さ	41.6 mm	奥行き (インチ)	1.6378 inch
高さ	38.5 mm	高さ (インチ)	1.5157 inch
幅	22.4 mm	幅 (インチ)	0.8819 inch
正味重量	14.96 g		

温度

制限温度 -40 °C ... 125 °C

環境製品コンプライアンス

RoHS 対応状況 準拠 (免除なし)

REACH SVHC Potassium perfluorobutane sulfonate 29420-49-3

SCIP 1609748e-c278-4c9b-b3d1-e6215d2988cd

耐薬品性	物質	アセトン
	耐薬品性	耐性
	物質	アンモニア、水様性
	耐薬品性	条件付き耐性
	物質	ガソリン
	耐薬品性	耐性
	物質	ベンゼン
	耐薬品性	耐性
	物質	ディーゼル油
	耐薬品性	条件付き耐性
	物質	濃酢酸
	耐薬品性	耐性
	物質	水酸化カリウム
	耐薬品性	条件付き耐性
	物質	メタノール
	耐薬品性	条件付き耐性
	物質	モーター油
	耐薬品性	条件付き耐性
	物質	希釈した苛性アルカリ溶液
	耐薬品性	耐性
	物質	ヒドロクロロフルオロカーボン
	耐薬品性	条件付き耐性
	物質	屋外使用
	耐薬品性	条件付き耐性

一般データ

極数	8
勘合回数、銀	≥ 500
勘合回数、金	≥ 500
接続方式	クリンプ接続

技術データ

設置サイズ	HQ	
UL 94 可燃性等級	V-0	
体積抵抗	≤2 mΩ	
色	ページュ	
絶縁抵抗	1010 Ω	
絶縁材	PCガラス繊維補強（UL認定および鉄道認定）	
絶縁材グループ	IIla	
種別	メス型	
汚染度	3	
基本材質	銅合金	
シリーズ	HQ	
定格電圧（DIN EN 61984）	500 V	
UL/CSAに準拠した定格電圧	600 V AC/DC	
定格インパルス電圧（DIN EN 61984）	6 kV	
定格電流（DIN EN 61984）	16 A	
定格電流 (UR)	導体接続断面積 AWG	AWG 12
	定格電流	19 A
	導体接続断面積 AWG	AWG 14
	定格電流	15 A
	導体接続断面積 AWG	AWG 16
	定格電流	12 A
	導体接続断面積 AWG	AWG 18
	定格電流	8 A
	導体接続断面積 AWG	AWG 20
	定格電流	8 A
定格電流 (cUR)	導体接続断面積 AWG	AWG 12
	定格電流	19 A
	導体接続断面積 AWG	AWG 14
	定格電流	15 A
	導体接続断面積 AWG	AWG 16
	定格電流	12 A
	導体接続断面積 AWG	AWG 18
	定格電流	8 A
	導体接続断面積 AWG	AWG 20
	定格電流	8 A
ハロゲン不使用	false	
DIN EN 45545-2 準拠の低排煙性	はい	
BG	HQ	
出力接点の数	8	

寸法

幅	22.4 mm	ベースの全長	41.6 mm
ソケットの高さ	38.5 mm		

接続データ PE

接続種別 PE	クリンプ接続	被覆剥き長さ PE 接続	7.5 mm
定格断面	4 mm ²	導体断面積、AWG (PE)、最小	AWG 20
導体断面積、AWG (PE)、最大	AWG 12		

バージョン

導体接続断面積 AWG、最大	AWG 12	被覆剥き長さ、定格接続	7.5 mm
接続方式	クリンプ接続	設置サイズ	HQ
体積抵抗	≤2 mΩ	配線接続断面 AWG、最小	AWG 20
配線接続断面、細径撚線、最大	4 mm ²	配線接続断面、細径撚線、最小	0.5 mm ²

技術データ

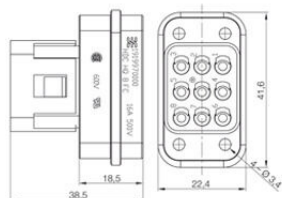
導体断面、最大	4 mm ²	導体断面、最小	0.5 mm ²
基本材質	銅合金	BG	HQ

分類

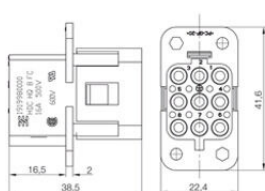
ETIM 8.0	EC000438	ETIM 9.0	EC000438
ETIM 10.0	EC000438	ECLASS 14.0	27-44-02-05
ECLASS 15.0	27-44-02-05		

図面

図例



図例



アクセサリ

スクリュードライバー (マイナス用)



VDE 絶縁マイナススクリュードライバー、SDI DIN 7437、ISO 2380/2、DIN 5264、ISO 2380/1 準拠ドライバー出力。ソフトフィニッシュグリップ

一般注文データ

種別	SDIS 0.6X3.5X100	バージョン
注文番号	9008390000	スクリュードライバー, スクリュードライバー
GTIN (EAN)	4032248056354	
数量	1 ST	
種別	SDS 0.6X3.5X100	バージョン
注文番号	9008330000	スクリュードライバー, スクリュードライバー
GTIN (EAN)	4032248056286	
数量	1 ST	

プラススクリュードライバー (フィリップ用)



VDE 絶縁性プラススクリュードライバー、フィリップ製スクルー対応、SDIK PH DIN 7438、ISO 8764/2-PH、ISO 8764-PH へ出力、ソフトフィニッシュグリップ

一般注文データ

種別	SDIK PHO	バージョン
注文番号	9008560000	スクリュードライバー, スクリュードライバー
GTIN (EAN)	4032248056552	
数量	1 ST	
種別	SDK PHO	バージョン
注文番号	9008470000	スクリュードライバー, スクリュードライバー
GTIN (EAN)	4032248056460	
数量	1 ST	

アクセサリ

Crimping tools



回転接点对応クリンプツール

- ラチェットは精密なクリンプを保証します
- 操作が不正確な場合のオプション許可
- 接点の正確な位置を示す固定具付属。

一般注文データ

種別	CTX CM 1.6/2.5	バージョン
注文番号	9018490000	プレスツール, 接点对応圧着ツール, 0.14mm², 4mm², Wクリンプ
GTIN (EAN)	4008190884598	
数量	1 ST	
種別	CTIN CM 1.6/2.5	バージョン
注文番号	9205430000	プレスツール, 接点对応圧着ツール, 0.14mm², 6mm², 4インデントク
GTIN (EAN)	4032248733446	リンプ
数量	1 ST	

接触解除ツール



ワイドミュラーには、さまざまな圧着工具、接触除去工具、光ファイバ工具が用意されています。

一般注文データ

種別	REMOVAL TOOL HE	バージョン
注文番号	1866750000	ツール, 接点解除ツール
GTIN (EAN)	4032248437078	
数量	1 ST	

HE

インサートにはさまざまなアクセサリが付属しています。これには、インサート対応コーディング素子が含まれます。



HDC HQ 8 FC

Weidmüller Interface GmbH & Co. KG

Klingenbergstraße 26

D-32758 Detmold

Germany

www.weidmueller.com

アクセサリ

一般注文データ

種別	HDC HE CP	バージョン
注文番号	1003240000	HDCコネクタ, アクセサリ, コード体系
GTIN (EAN)	4032248698233	
数量	100 ST	

クリンプ接点 HE



クリンプは、安全で信頼性の高い、配線と接点間の電気的および機械的接続を提供します。最適なクリンプ接続は、高気密性および耐食性を有します。

一般注文データ

種別	HDC-C-HE-BM0.5AG	バージョン
注文番号	1201100000	HDCコネクタ, クリンプコンタクト, HE, HEE, HQ, MixMate, メス型, 導
GTIN (EAN)	4008190142698	体断面、最大: 0.5, 回転, 銅合金
数量	100 ST	
種別	HDC-C-HE-BM0.75-1.00AG	バージョン
注文番号	1201200000	HDCコネクタ, クリンプコンタクト, HE, HEE, HQ, MixMate, メス型, 導
GTIN (EAN)	4008190044480	体断面、最大: 1, 回転, 銅合金
数量	100 ST	
種別	HDC-C-HE-BM1.5AG	バージョン
注文番号	1201300000	HDCコネクタ, クリンプコンタクト, HE, HEE, HQ, MixMate, メス型, 導
GTIN (EAN)	4008190100346	体断面、最大: 1.5, 回転, 銅合金
数量	100 ST	
種別	HDC-C-HE-BM2.5AG	バージョン
注文番号	1201400000	HDCコネクタ, クリンプコンタクト, HE, HEE, HQ, MixMate, メス型, 導
GTIN (EAN)	4008190047078	体断面、最大: 2.5, 回転, 銅合金
数量	100 ST	
種別	HDC-C-HE-BM4.0AG	バージョン
注文番号	1201500000	HDCコネクタ, クリンプコンタクト, HE, HEE, HQ, MixMate, メス型, 導
GTIN (EAN)	4008190148096	体断面、最大: 4, 回転, 銅合金
数量	100 ST	
種別	HDC-C-HE-BM0.5AU	バージョン
注文番号	1651470000	HDCコネクタ, クリンプコンタクト, HE, HEE, HQ, MixMate, メス型, 導
GTIN (EAN)	4008190400149	体断面、最大: 0.5, 回転, 銅合金
数量	100 ST	
種別	HDC-C-HE-BM0.75-1.00AU	バージョン
注文番号	1651480000	HDCコネクタ, クリンプコンタクト, HE, HEE, HQ, MixMate, メス型, 導
GTIN (EAN)	4008190400156	体断面、最大: 1, 回転, 銅合金
数量	100 ST	
種別	HDC-C-HE-BM1.5AU	バージョン
注文番号	1651490000	HDCコネクタ, クリンプコンタクト, HE, HEE, HQ, MixMate, メス型, 導
GTIN (EAN)	4008190400163	体断面、最大: 1.5, 回転, 銅合金
数量	100 ST	

HDC HQ 8 FC

Weidmüller Interface GmbH & Co. KG

Klingenbergstraße 26

D-32758 Detmold

Germany

www.weidmueller.com

アクセサリ

種別	HDC-C-HE-BM2.5AU	バージョン
注文番号	1651500000	HDCコネクタ, クリンプコンタクト, HE, HEE, HQ, MixMate, メス型, 導
GTIN (EAN)	4008190400170	体断面、最大: 2.5, 回転, 銅合金
数量	100 ST	
種別	HDC-C-HE-BM4.0AU	バージョン
注文番号	1651510000	HDCコネクタ, クリンプコンタクト, HE, HEE, HQ, MixMate, メス型, 導
GTIN (EAN)	4008190400187	体断面、最大: 4, 回転, 銅合金
数量	100 ST	

プラグハウジング、横側ケーブルエントリ



特殊鋳造合金と多層表面シーリングにより、HDC ハウジングを完全に保護することができます。

巧みに設計されたインターロックシステムは、ステンレス鋼で製造されています。これは、腐食および衝撃に対して高い耐久性を有し、長寿命を保証します。

ハウジングインターロックシステムは、統合安全を提供します。当社独自の特許取得済スプリングシステムは、ハウジングの連動を安全なグリップで提供し、誤って開くのを防ぎます。

レーザーマーキングにより、簡単かつ迅速に識別できます。各ハウジングには、各製品を素早く指定して位置決めできるように、レーザーマーキングで恒久的なラベルが付けられています。

ワイドミュラーの RockStar® IP 65 / NEMA 種別 4X のハウジング - IP 65 保護を備えた工業用ハウジングの第一の選択肢。HQ バージョンは、特定保護機能を備えています。バルクヘッドハウジング (カバーと金属製クランプ) は、パッドロックで固定できます。

一般注文データ

種別	HDC HQM TSLU 1PG21	バージョン
注文番号	1003100000	HDCエンクロージャ, 設置サイズ: HQ, 保護度合い: IP65, 勘合状態, 側
GTIN (EAN)	4032248698035	面ケーブル導入口, プラグハウジング, 下側のサイドロッククランプ,
数量	1 ST	標準, ケーブル取り入れ口サイズ: PG 21

アクセサリ

プラグハウジング、上部ケーブルエントリ



特殊鋳造合金と多層表面シーリングにより、HDC ハウジングを完全に保護することができます。

巧みに設計されたインターロックシステムは、ステンレス鋼で製造されています。これは、腐食および衝撃に対して高い耐久性を有し、長寿命を保証します。

ハウジングインターロックシステムは、統合安全を提供します。当社独自の特許取得済スプリングシステムは、ハウジングの連動を安全なグリップで提供し、誤って開くのを防ぎます。

レーザーマーキングにより、簡単かつ迅速に識別できます。各ハウジングには、各製品を素早く指定して位置決めできるように、レーザーマーキングで恒久的なラベルが付けられています。

ワイドミュラーの RockStar® IP 65 / NEMA 種別 4X のハウジング - IP 65 保護を備えた工業用ハウジングの第一の選択肢。HQ バージョンは、特定保護機能を備えています。バルクヘッドハウジング (カバーと金属製クランプ) は、パドロックで固定できます。

一般注文データ

種別	HDC HQM TOLU 1PG21	バージョン
注文番号	1003080000	HDCエンクロージャ, 設置サイズ: HQ, 保護度合い: IP65, 勘合状態: 上
GTIN (EAN)	4032248698011	部ケーブル導入口, プラグハウジング, 下側のサイドロッククランプ,
数量	1 ST	標準, ケーブル取り入れ口サイズ: PG 21

隔壁ハウジング



特殊鋳造合金と多層表面シーリングにより、HDC ハウジングを完全に保護することができます。

巧みに設計されたインターロックシステムは、ステンレス鋼で製造されています。これは、腐食および衝撃に対して高い耐久性を有し、長寿命を保証します。

ハウジングインターロックシステムは、統合安全を提供します。当社独自の特許取得済スプリングシステムは、ハウジングの連動を安全なグリップで提供し、誤って開くのを防ぎます。

レーザーマーキングにより、簡単かつ迅速に識別できます。各ハウジングには、各製品を素早く指定して位置決めできるように、レーザーマーキングで恒久的なラベルが付けられています。

ワイドミュラーの RockStar® IP 65 / NEMA 種別 4X のハウジング - IP 65 保護を備えた工業用ハウジングの第一の選択肢。HQ バージョンは、特定保護機能を備えています。バルクヘッドハウジング (カバーと金属製クランプ) は、パドロックで固定できます。

一般注文データ

種別	HDC HQM ALU	バージョン
注文番号	1003050000	HDCエンクロージャ, 設置サイズ: HQ, 保護度合い: IP65, 勘合状態: 隔
GTIN (EAN)	4032248697984	壁ハウジング, 下側のサイドロッククランプ, 標準, ケーブル取り入れ
数量	1 ST	口サイズ: none

HDC HQ 8 FC

Weidmüller Interface GmbH & Co. KG

Klingenbergstraße 26

D-32758 Detmold

Germany

www.weidmueller.com

アクセサリ

種別	HDC HQM ALU CS	バージョン
注文番号	1251680000	HDCエンクロージャ, 設置サイズ: HQ, 保護度合い: IP65, 勘合状態, 隔
GTIN (EAN)	4050118051803	壁ハウジング, 下側のサイドロックランプ, 標準, ケーブル取り入れ
数量	1 ST	口サイズ: none

プラグハウジング、横側ケーブルエントリ



特殊鋳造合金と多層表面シーリングにより、HDC ハウジングを完全に保護することができます。

巧みに設計されたインターロックシステムは、ステンレス鋼で製造されています。これは、腐食および衝撃に対して高い耐久性を有し、長寿命を保証します。

ハウジングインターロックシステムは、統合安全を提供します。当社独自の特許取得済スプリングシステムは、ハウジングの連動を安全なグリップで提供し、誤って開くのを防ぎます。

レーザーマーキングにより、簡単かつ迅速に識別できます。各ハウジングには、各製品を素早く指定して位置決めできるように、レーザーマーキングで恒久的なラベルが付けられています。

ワイドミュラーの RockStar® IP 65 / NEMA 種別 4X のハウジング - IP 65 保護を備えた工業用ハウジングの第一の選択肢。HQ バージョンは、特定保護機能を備えています。バルクヘッドハウジング (カバーと金属製クランプ) は、パッドロックで固定できます。

一般注文データ

種別	HDC HQP TSLU 1PG16	バージョン
注文番号	1003090000	HDCエンクロージャ, 設置サイズ: HQ, 保護度合い: IP65, 勘合状態, 側
GTIN (EAN)	4032248698028	面ケーブル導入口, プラグハウジング, 下側のサイドロックランプ,
数量	1 ST	標準, ケーブル取り入れ口サイズ: PG 16

プラグハウジング、上部ケーブルエントリ



特殊鋳造合金と多層表面シーリングにより、HDC ハウジングを完全に保護することができます。

巧みに設計されたインターロックシステムは、ステンレス鋼で製造されています。これは、腐食および衝撃に対して高い耐久性を有し、長寿命を保証します。

ハウジングインターロックシステムは、統合安全を提供します。当社独自の特許取得済スプリングシステムは、ハウジングの連動を安全なグリップで提供し、誤って開くのを防ぎます。

レーザーマーキングにより、簡単かつ迅速に識別できます。各ハウジングには、各製品を素早く指定して位置決めできるように、レーザーマーキングで恒久的なラベルが付けられています。

ワイドミュラーの RockStar® IP 65 / NEMA 種別 4X のハウジング - IP 65 保護を備えた工業用ハウジングの第一の選択肢。HQ バージョンは、特定保護機能を備えています。バルクヘッドハウジング (カバーと金属製クランプ) は、パッドロックで固定できます。

アクセサリ

一般注文データ

種別	HDC HQP TOLU 1PG16	バージョン
注文番号	1003070000	HDCエンクロージャ, 設置サイズ: HQ, 保護度合い: IP65, 勘合状態, 上
GTIN (EAN)	4032248698004	部ケーブル導入口, プラグハウジング, 下側のサイドロックランプ,
数量	1 ST	標準, ケーブル取り入れ口サイズ: PG 16

カップリングハウジング



特殊鋳造合金と多層表面シーリングにより、HDC ハウジングを完全に保護することができます。

巧みに設計されたインターロックシステムは、ステンレス鋼で製造されています。これは、腐食および衝撃に対して高い耐久性を有し、長寿命を保証します。

ハウジングインターロックシステムは、統合安全を提供します。当社独自の特許取得済スプリングシステムは、ハウジングの連動を安全なグリップで提供し、誤って開くのを防ぎます。

レーザーマーキングにより、簡単かつ迅速に識別できます。各ハウジングには、各製品を素早く指定して位置決めできるように、レーザーマーキングで恒久的なラベルが付けられています。

ワイドミュラーの RockStar® IP 65 / NEMA 種別 4X のハウジング - IP 65 保護を備えた工業用ハウジングの第一の選択肢。HQ バージョンは、特定保護機能を備えています。バルクヘッドハウジング (カバーと金属製クランプ) は、パドロックで固定できます。

一般注文データ

種別	HDC HQP KOLU 1PG16	バージョン
注文番号	1003120000	HDCエンクロージャ, 設置サイズ: HQ, 保護度合い: IP65, 勘合状態,
GTIN (EAN)	4032248698059	カップリングハウジング, 下側のサイドロックランプ, 標準, ケー
数量	1 ST	ル取り入れ口サイズ: PG 16

ベースハウジング



特殊鋳造合金と多層表面シーリングにより、HDC ハウジングを完全に保護することができます。

巧みに設計されたインターロックシステムは、ステンレス鋼で製造されています。これは、腐食および衝撃に対して高い耐久性を有し、長寿命を保証します。

ハウジングインターロックシステムは、統合安全を提供します。当社独自の特許取得済スプリングシステムは、ハウジングの連動を安全なグリップで提供し、誤って開くのを防ぎます。

レーザーマーキングにより、簡単かつ迅速に識別できます。各ハウジングには、各製品を素早く指定して位置決めできるように、レーザーマーキングで恒久的なラベルが付けられています。

ワイドミュラーの RockStar® IP 65 / NEMA 種別 4X のハウジング - IP 65 保護を備えた工業用ハウジングの第一の選択肢。HQ バージョンは、特定保護機能を備えています。バルクヘッドハウジング (カバーと金属製クランプ) は、パドロックで固定できます。

アクセサリ

一般注文データ

種別	HDC HQP SLU 1PG16	バージョン
注文番号	1003110000	HDCエンクロージャ, 設置サイズ: HQ, 保護度合い: IP65, 勘合状態,
GTIN (EAN)	4032248698042	ベースハウジング, 下側のサイドロッククランプ, 標準, ケーブル取り
数量	1 ST	入れ口サイズ: PG 16

隔壁ハウジング



特殊鋳造合金と多層表面シーリングにより、HDC ハウジングを完全に保護することができます。

巧みに設計されたインターロックシステムは、ステンレス鋼で製造されています。これは、腐食および衝撃に対して高い耐久性を有し、長寿命を保証します。

ハウジングインターロックシステムは、統合安全を提供します。当社独自の特許取得済スプリングシステムは、ハウジングの連動を安全なグリップで提供し、誤って開くのを防ぎます。

レーザーマーキングにより、簡単かつ迅速に識別できます。各ハウジングには、各製品を素早く指定して位置決めできるように、レーザーマーキングで恒久的なラベルが付けられています。

ワイドミュラーの RockStar® IP 65 / NEMA 種別 4X のハウジング - IP 65 保護を備えた工業用ハウジングの第一の選択肢。HQ バージョンは、特定保護機能を備えています。バルクヘッドハウジング (カバーと金属製クランプ) は、パッドロックで固定できます。

一般注文データ

種別	HDC HQP ALU	バージョン
注文番号	1003040000	HDCエンクロージャ, 設置サイズ: HQ, 保護度合い: IP65, 勘合状態, 隔
GTIN (EAN)	4032248697977	壁ハウジング, 下側のサイドロッククランプ, 標準, ケーブル取り入れ
数量	1 ST	口サイズ: none
種別	HDC HQP ALU CS	バージョン
注文番号	1354950000	HDCエンクロージャ, 設置サイズ: HQ, 保護度合い: IP65, 勘合状態, 隔
GTIN (EAN)	4050118157215	壁ハウジング, 下側のサイドロッククランプ, 標準, ケーブル取り入れ
数量	1 ST	口サイズ: none

アクセサリ

角度付き隔壁ハウジング



特殊鋳造合金と多層表面シーリングにより、HDC ハウジングを完全に保護することができます。

巧みに設計されたインターロックシステムは、ステンレス鋼で製造されています。これは、腐食および衝撃に対して高い耐久性を有し、長寿命を保証します。

ハウジングインターロックシステムは、統合安全を提供します。当社独自の特許取得済スプリングシステムは、ハウジングの連動を安全なグリップで提供し、誤って開くのを防ぎます。

レーザーマーキングにより、簡単かつ迅速に識別できます。各ハウジングには、各製品を素早く指定して位置決めできるように、レーザーマーキングで恒久的なラベルが付けられています。

ワイドミュラーの RockStar® IP 65 / NEMA 種別 4X のハウジング - IP 65 保護を備えた工業用ハウジングの第一の選択肢。HQ バージョンは、特定保護機能を備えています。バルクヘッドハウジング (カバーと金属製クランプ) は、パドロックで固定できます。

一般注文データ

種別	HDC HQP AWLU	バージョン
注文番号	1003060000	HDCエンクロージャ, 設置サイズ: HQ, 保護度合い: IP65, 勘合状態, 隔壁ハウジング, 下側のサイドロッククランプ, 標準, ケーブル取り入れ
GTIN (EAN)	4032248697991	
数量	1 ST	口サイズ: none