

WTA 8 TN-KO

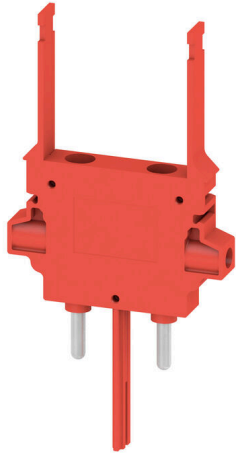
Weidmüller Interface GmbH & Co. KG

Klingenbergstraße 26

D-32758 Detmold

Germany

www.weidmueller.com



端子台とテスト機器の間の電氣的接続には、テストアダプターとテストプラグが使用されます。これにより、電氣接点を配線状態で確立でき、測定を容易に行うことができます。

一般注文データ

バージョン	テストアダプター (端子), 1.5 mm ² , 205 V, 6 A
注文番号	1915470000
種別	WTA 8 TN-KO
GTIN (EAN)	4032248548040
数量	25 items
配送ステータス	この記事は今後ご利用いただけなくなります。
最終注文日	2026-06-30T00:00:00+02:00

WTA 8 TN-KO

Weidmüller Interface GmbH & Co. KG
Klingenbergstraße 26
D-32758 Detmold
Germany

www.weidmueller.com

技術データ

承認

ROHS 適合

寸法と重量

深さ	71 mm	奥行き (インチ)	2.7953 inch
高さ	39 mm	高さ (インチ)	1.5354 inch
幅	6 mm	幅 (インチ)	0.2362 inch
正味重量	9.44 g		

温度

保管温度	-25 °C...55 °C	周囲温度	-50 °C...55 °C
連続動作温度、最小	-50 °C	連続動作温度、最大	100 °C

環境製品コンプライアンス

RoHS 対応状況	準拠 (免除あり)
RoHS 適用除外 (該当する場合/既知の場合)	6c
REACH SVHC	Lead 7439-92-1
SCIP	e1c310ef-6b67-4efa-80a6-d307472f4de9

クランプ用コンダクタ (定格接続)

被覆剥き長さ	7 mm	接続方式	ねじ接続
配線接続断面、細径撚線、最大	2.5 mm ²	配線接続断面、細径撚線、最小	0.5 mm ²
接続断面、撚線、最大	2.5 mm ²	配線接続断面ソリッドコア、最大	2.5 mm ²
配線接続断面、ソリッドコア、最小	0.5 mm ²		

全般

極数	1	設置アドバイス	直接実装
----	---	---------	------

寸法

ピッチ (mm) (P)	6.00 mm	高さ (TS 35)	78 mm
--------------	---------	------------	-------

材料データ

基本材質	Wemid	色	赤色
UL 94 可燃性等級	V-2		

評価データ

定格断面	1.5 mm ²	定格電圧	205 V
公称電流	6 A	IEC 60947-7-x 準拠の容量抵抗	1.83 mΩ
IEC 60947-7-xに準拠した出力損失	0.56 W		

追加の技術データ

スナップインペグ付属	いいえ	設置アドバイス	直接実装
------------	-----	---------	------

技術データ

分類

ETIM 8.0	EC002555	ETIM 9.0	EC002555
ETIM 10.0	EC002555	ECLASS 14.0	27-25-03-04
ECLASS 15.0	27-25-03-04		