

## PS 3.50/03/90 3.5SN OR BX

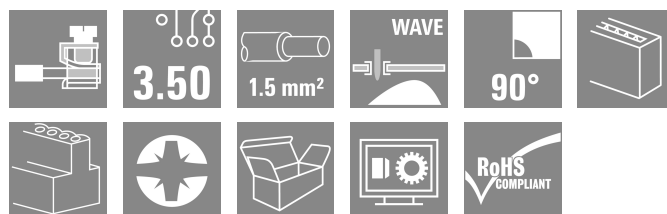
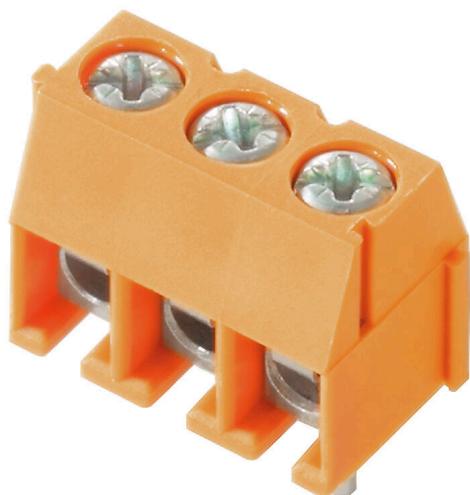
Weidmüller Interface GmbH &amp; Co. KG

Klingenbergstraße 26

D-32758 Detmold

Germany

www.weidmueller.com



3.5 mm ピッチの板ばね接続、電線接続角度 90° の非常に小型でコンパクトな PCB 端子。最大 1.5 mm² までの電線接続断面積に適合します。

## 一般注文データ

|            |   |
|------------|---|
| バージョン      | プリント基板端子台, 3.50 mm, 極数: 3, 90°, ソルダerpin長 (l): 3.5 mm, 錫メッキ, 橙色, 保護板付き<br>ネジ接続, クランプ範囲、最大: 1.5 mm², 箱 |
| 注文番号       | <a href="#">1912330000</a>  |
| 種別         | PS 3.50/03/90 3.5SN OR BX   |
| GTIN (EAN) | 4032248541720   |
| 数量         | 100 items   |
| 製品データ      | IEC: 320 V / 17.5 A / 0.2 - 1.5 mm²<br>UL: 300 V / 10 A / AWG 28 - AWG 16                             |
| パッケージ      | 箱   |
| 配送ステータス    | この記事は今後ご利用いただけなくなります。   |
| 利用可能期限     | 2026-03-30T00:00:00+02:00   |
| 代替製品       | <a href="#">LM 3.50/03/90 3.2SN OR BX</a>   |
| 作成日        | 31.12.2025 01:30:26 MEZ   |

## PS 3.50/03/90 3.5SN OR BX

Weidmüller Interface GmbH & Co. KG  
Klingenbergstraße 26  
D-32758 Detmold  
Germany

www.weidmueller.com

## 技術データ

## 承認

MAMID承認件数



ROHS 適合

UL File Number Search [UL ウェブサイト](#)

証明書番号 (cURus) E60693

## 寸法と重量

|            |             |           |             |
|------------|-------------|-----------|-------------|
| 深さ         | 6.8 mm      | 奥行き (インチ) | 0.2677 inch |
| 高さ         | 11.9 mm     | 高さ (インチ)  | 0.4685 inch |
| 下位バージョンの高さ | 8.4 mm      | 幅         | 11.5 mm     |
| 幅 (インチ)    | 0.4528 inch | 正味重量      | 1.47 g      |

## 環境製品コンプライアンス

RoHS 対応状況 準拠 (免除あり)

RoHS 適用除外 (該当する場合/既知の場合) 6c

REACH SVHC Lead 7439-92-1

SCIP 92756f44-b3ae-437b-8a77-8ecb45fe4af6

## システムパラメータ

|                           |            |                             |               |
|---------------------------|------------|-----------------------------|---------------|
| 製品ファミリー                   | PS         | 導体接続方法                      | 保護板付きネジ接続     |
| PCB の取り付け                 | THRはんだ付け接続 | 導体取り出し方向                    | 90°           |
| ピッチ (mm) (P)              | 3.50 mm    | ピッチ (インチ) (P)               | 0.138 "       |
| 極数                        | 3          | ピンモデルシリーズ数量                 | 1             |
| 顧客による実装済                  | はい         | 行数                          | 1             |
| 列当たりの最大隣接極数               | 24         | ソルダーピン長 (l)                 | 3.5 mm        |
| はんだピン寸法                   | d = 0.8 mm | ソルダーアイレット穴直径 (D)            | 1.3 mm        |
| ソルダーアイレット穴直径公差 (D)        | +0.1 mm    | 極当たりソルダーピン数                 | 1             |
| スクリュードライバー刃               | 0.4 x 2.5  | スクリュードライバー刃の標準              | DIN 5264      |
| 締付けトルク、最小                 | 0.2 Nm     | 締付けトルク、最大                   | 0.25 Nm       |
| クランプネジ                    | M 2        | 被覆剥き長さ                      | 4 mm          |
| L1 (mm)                   | 7.00 mm    | L1 (インチ)                    | 0.276 "       |
| DIN VDE 0470に適合したタッチセーフ保護 | IP 20      | DIN VDE 57 106に適合したタッチセーフ保護 | フィンガータッチセーフ保護 |
| 保護度合い                     | IP20       |                             |               |

## 材料データ

|              |                             |                      |                          |
|--------------|-----------------------------|----------------------|--------------------------|
| 絶縁材          | Wemid (PA)                  | 色                    | 橙色                       |
| カラーチャート (類似) | RAL 2000                    | 絶縁材グループ              | I                        |
| 比較追跡指数 (CTI) | ≥ 600                       | Moisture Level (MSL) |                          |
| UL 94 可燃性等級  | V-0                         | 接点材質                 | 銅合金                      |
| 接触表面         | 錫メッキ                        | コーティング               | 1 ~ 3 µm Ni, 4 ~ 6 µm SN |
| はんだ接続の層構造    | 1.5...3 µm Ni / 4...6 µm Sn | 保管温度、最小              | -40 °C                   |
| 保管温度、最大      | 70 °C                       | 動作温度、最小              | -50 °C                   |
| 動作温度、最大      | 120 °C                      | 温度範囲、設置、最小           | -25 °C                   |
| 温度範囲、設置、最大   | 120 °C                      |                      |                          |

## PS 3.50/03/90 3.5SN OR BX

Weidmüller Interface GmbH &amp; Co. KG

Klingenbergstraße 26

D-32758 Detmold

Germany

www.weidmueller.com

## 技術データ

## 接続に適した導体

|                                     |  |                                   |                      |
|-------------------------------------|--|-----------------------------------|----------------------|
| クランプ範囲、最小                           | 0.08 mm <sup>2</sup>   | クランプ範囲、最大                         | 1.5 mm <sup>2</sup>  |
| 配線接続断面 AWG、最小                       | AWG 28   | 導体接続断面 AWG、最大                     | AWG 16               |
| 固定式、最小 H05 (07) V-U                 | 0.2 mm <sup>2</sup>  | 固定式、最大 H05 (07) V-U               | 1.5 mm <sup>2</sup>  |
| フレキシブル、最小 H05 (07) V-K              | 0.2 mm <sup>2</sup>  | フレキシブル、最大 H05 (07) V-K            | 1.5 mm <sup>2</sup>  |
| w. プラスチックカラーフェルール、DIN 46228 pt 4、最小 | 0.25 mm <sup>2</sup>   | プラスチックカラー付フェルール DIN 46228 pt 4、最大 | 0.75 mm <sup>2</sup> |
| w. フェルール、DIN 46228 pt 1、最小          | 0.25 mm <sup>2</sup>   | ワイヤエンドフェルール付 DIN 46228 pt 1、最大    | 0.75 mm <sup>2</sup> |
| 参照テキスト                              | フェルールの長さは、製品と定格電圧に応じて選択されます。プラスチック製カラーの外径はピッチ (P) より大きくできません |                                   |                      |

## IEC規格に準拠した公称データ

|                             |                        |                             |        |
|-----------------------------|------------------------|-----------------------------|--------|
| 標準に準拠して検査済                  | IEC 60664-1, IEC 61984 | 定格電流、最小極数 (Tu=20°C)         | 17.5 A |
| 定格電流、最大極数 (Tu=20°C)         | 17.5 A                 | 定格電流、最小極数 (Tu=40°C)         | 17.5 A |
| 定格電流、最大極数 (Tu=40°C)         | 17.5 A                 | サージ電圧等級の定格電圧/汚染度 II/2       | 320 V  |
| サージ電圧等級の定格電圧/汚染度 III/2      | 160 V                  | サージ電圧等級の定格電圧/汚染度 III/3      | 160 V  |
| サージ電圧等級の定格インパルス電圧/汚染度 II/2  | 2.5 kV                 | サージ電圧等級の定格インパルス電圧/汚染度 III/2 | 2.5 kV |
| サージ電圧等級の定格インパルス電圧/汚染度 III/3 | 2.5 kV                 |                             |        |

## CSAに準拠した公称データ

|                      |                                   |                      |                |
|----------------------|-----------------------------------|----------------------|----------------|
| 試験制度 (CSA)           | CSA                               | 証明書番号 (CSA)          | 200039-1815154 |
| 定格電圧 (グループ B/CSA 使用) | 300 V                             | 定格電流 (グループ B/CSA 使用) | 10 A           |
| 導体断面、AGW、最小          | AWG 28                            | 導体断面、AGW、最大          | AWG 16         |
| 認可値の参照               | 仕様は最大値です - 詳細については承認証明書を参照してください。 |                      |                |

## UL 1059に準拠した公称データ

|                            |                                   |                            |        |
|----------------------------|-----------------------------------|----------------------------|--------|
| 設定 (cURus)                 | CURUS                             | 証明書番号 (cURus)              | E60693 |
| 定格電圧 (グループ B / UL 1059 使用) | 300 V                             | 定格電圧 (グループ D / UL 1059 使用) | 300 V  |
| 定格電流 (グループ B / UL 1059 使用) | 10 A                              | 定格電流 (グループ D / UL 1059 使用) | 10 A   |
| 導体断面、AGW、最小                | AWG 28                            | 導体断面、AGW、最大                | AWG 16 |
| 承認値への参照                    | 仕様は最大値です - 詳細については承認証明書を参照してください。 |                            |        |

## 梱包

|       |          |        |          |
|-------|----------|--------|----------|
| パッケージ | 箱        | VPE 長  | 98.00 mm |
| VPE幅  | 91.00 mm | VPEの高さ | 39.00 mm |

## 重要なメモ

|       |  |  |  |
|-------|--|--|--|
| IPC準拠 | 適合性：製品の開発、製造、および出荷は、国際的に認められた基準と基準に従って行なわれ、データシートに記載された保証された特性を遵守します。IPC-A-610「クラス2」に準拠して装飾的な特性を満たします。製品に関するさらなる請求は、要求に応じて評価できます。  |  |  |
| 注意事項  | <ul style="list-style-type: none"> <li>Rated current related to rated cross-section &amp; min. No. of poles.</li> <li>Wire end ferrule without plastic collar to DIN 46228/1</li> <li>Wire end ferrule with plastic collar to DIN 46228/4</li> </ul> |  |  |

## 技術データ

- The data given under CSA relates to a cUL approval - E60693
- P on drawing = pitch
- Rated data refer only to the component itself. Clearance and creepage distances to other components are to be designed in accordance with the relevant application standards.
- Long term storage of the product with average temperature of 50 °C and maximum humidity 70%, 36 months

## 分類

| ETIM 8.0    | EC002643    | ETIM 9.0    | EC002643    |
|-------------|-------------|-------------|-------------|
| ETIM 10.0   | EC002643    | ECLASS 14.0 | 27-46-01-01 |
| ECLASS 15.0 | 27-46-01-01 |             |             |

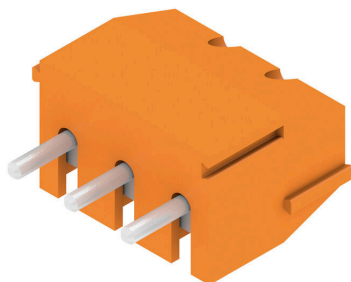
**PS 3.50/03/90 3.5SN OR BX**

**Weidmüller Interface GmbH & Co. KG**  
Klingenbergstraße 26  
D-32758 Detmold  
Germany

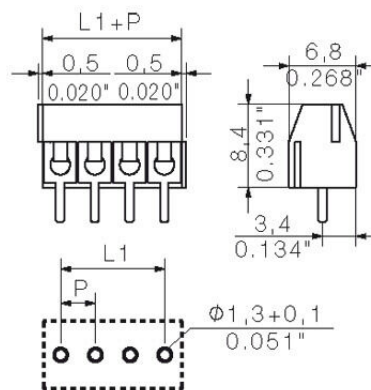
[www.weidmueller.com](http://www.weidmueller.com)

図面

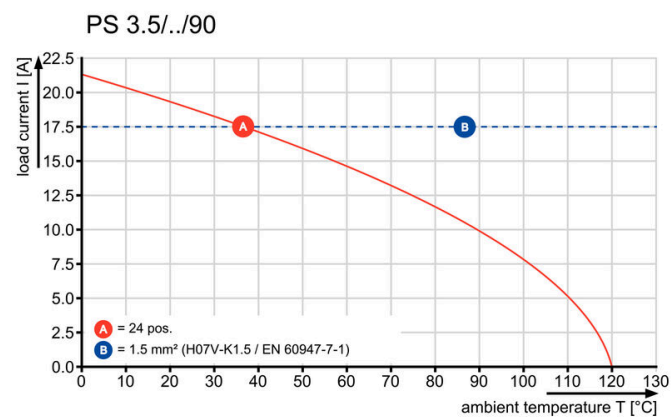
製品イメージ



寸法図



グラフ



## PS 3.50/03/90 3.5SN OR BX

Weidmüller Interface GmbH &amp; Co. KG

Klingenbergstraße 26

D-32758 Detmold

Germany

www.weidmueller.com

## アクセサリ

## スクリュードライバー (マイナス用)



VDE 絶縁マイナススクリュードライバー、SDI DIN 7437、ISO 2380/2、DIN 5264、ISO 2380/1 準拠ドライバー出力。ソフトフィニッシュグリップ

## 一般注文データ

|            |                            |                        |
|------------|----------------------------|------------------------|
| 種別         | SDIS 0.6X3.5X100           | バージョン                  |
| 注文番号       | <a href="#">9008390000</a> | スクリュードライバー, スクリュードライバー |
| GTIN (EAN) | 4032248056354              |                        |
| 数量         | 1 ST                       |                        |
| 種別         | SDS 0.6X3.5X100            | バージョン                  |
| 注文番号       | <a href="#">9008330000</a> | スクリュードライバー, スクリュードライバー |
| GTIN (EAN) | 4032248056286              |                        |
| 数量         | 1 ST                       |                        |