

HDC 16D SLU 1M25G

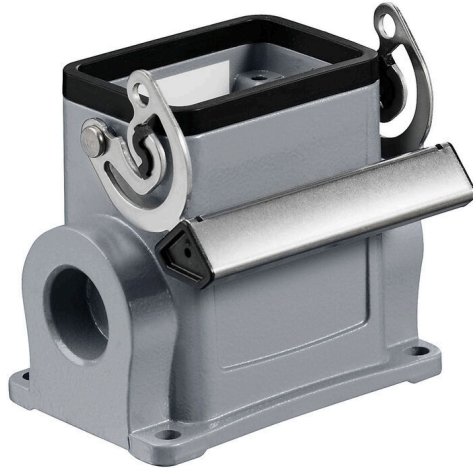
Weidmüller Interface GmbH & Co. KG

Klingenbergstraße 26

D-32758 Detmold

Germany

www.weidmueller.com



IP65



特殊鋳造合金と多層表面シーリングにより、HDC ハウジングを完全に保護することができます。

巧みに設計されたインターロックシステムは、ステンレス鋼で製造されています。これは、腐食および衝撃に対して高い耐久性を有し、長寿命を保証します。

ハウジングインターロックシステムは、統合安全を提供します。当社独自の特許取得済スプリングシステムは、ハウジングの連動を安全なグリップで提供し、誤って開くのを防ぎます。

レーザーマーキングにより、簡単かつ迅速に識別できます。各ハウジングには、各製品を素早く指定して位置決めできるように、レーザーマーキングで恒久的なラベルが付けられています。

ワイドミュラーの RockStar® IP 65 / NEMA 種別 4X のハウジング - IP 65 保護を備えた工業用ハウジングの第一の選択肢。

一般注文データ

| | |
|------------|--|
| バージョン | HDCエンクロージャ, 設置サイズ: 3, 保護度合い: IP65, 勘合状態, ベースハウジング, エンドロックランプ, 下側, 高, カバーなし, ケーブル取り入れ口 サイズ: M 25 |
| 注文番号 | 1900880000 |
| 種別 | HDC 16D SLU 1M25G |
| GTIN (EAN) | 4032248521111 |
| 数量 | 1 items |

HDC 16D SLU 1M25G

Weidmüller Interface GmbH & Co. KG

Klingenbergstraße 26

D-32758 Detmold

Germany

www.weidmueller.com

技術データ

承認

MAMID承認件数



ROHS 適合

UL File Number Search [UL ウェブサイト](#)

証明書番号 (cURus) E92202

寸法と重量

| | | | |
|-----------|---------|----------|-------------|
| 高さ | 74 mm | 高さ (インチ) | 2.9134 inch |
| 幅 | 71.7 mm | 幅 (インチ) | 2.8228 inch |
| 取付寸法 - 高さ | 45 mm | 取付寸法 - 幅 | 70 mm |
| 正味重量 | 309 g | | |

温度

制限温度 -40 °C ... 125 °C

環境製品コンプライアンス

RoHS 対応状況 準拠 (免除なし)

REACH SVHC Potassium perfluorobutane sulfonate 29420-49-3

SCIP e98b2b24-ba23-41bf-8d19-0dda3647412f

耐薬品性

| | |
|------|------------|
| 物質 | アセトン |
| 耐薬品性 | 条件付き耐性 |
| 物質 | 掘削油 |
| 耐薬品性 | 耐性 |
| 物質 | ディーゼル |
| 耐薬品性 | 耐性 |
| 物質 | エチルアルコール |
| 耐薬品性 | 耐性 |
| 物質 | トランスミッション油 |
| 耐薬品性 | 耐性 |
| 物質 | 作動油 |
| 耐薬品性 | 耐性 |
| 物質 | 冷却剤 |
| 耐薬品性 | 耐性 |
| 物質 | 石油ベンジン |
| 耐薬品性 | 耐性 |
| 物質 | 汗 |
| 耐薬品性 | 耐性 |
| 物質 | 高級ガソリン |
| 耐薬品性 | 条件付き耐性 |
| 物質 | 水 |
| 耐薬品性 | 耐性 |
| 物質 | 紫外線 |
| 耐薬品性 | 不安定 |
| 物質 | オゾン |
| 耐薬品性 | 不安定 |

バージョン

| | | | |
|--------------|-------|-------------|--------|
| ケーブル取り入れ口サイズ | M 25 | 上部 / 底部 / 蓋 | 下部 |
| カバー | カバーなし | 締付けトルク | 1.2 Nm |

作成日 01.01.2026 07:54:37 MEZ

カタログステータス / 図面

HDC 16D SLU 1M25G

Weidmüller Interface GmbH & Co. KG

Klingenbergstraße 26

D-32758 Detmold

Germany

www.weidmueller.com

技術データ

| | | | |
|--------------|---------------|--------------|------------|
| 上部ケーブル取り入れ口数 | 0 | 側方ケーブル取り入れ口数 | 1 |
| カバー設計 | カバーなし | ハウジング設計 | ベースハウジング |
| ロックシステム設計 | エンドロッククランプ、下側 | 設計 | 高 |
| 設置サイズ | 3 | ケーブル導入口 | スレッド付き |
| 種別 | ベースハウジング | クランプのバージョン | 終端ロック用クランプ |
| シーリング | NBR | 内付スレッド | M 25 |
| 色 (RAL) | RAL 7035 | BG | 3 |
| Moduplug®に最適 | はい | | |

一般データ

| | | | |
|-----------|--------|-----------|---------------|
| 締付けトルク | 1.2 Nm | ハウジング主要材質 | ダイカストアルミニウム |
| 表面仕上 | 粉体塗装 | 保護度合い | IP65, 勘合状態 |
| EMC ハウジング | いいえ | ロック素子の材質 | ステンレススチール、防錆性 |

寸法

| | | | |
|----------|-------|-----------|---------|
| 穴ピッチ長 A2 | 70 mm | ケーブル導入口 | スレッド付き |
| 幅ハウジングC | 43 mm | 幅の基準C1 | 54.5 mm |
| ハウジングの全長 | 60 mm | ハウジングBの高さ | 74 mm |
| 基準B1の高さ | 5 mm | | |

分類

| | | | |
|-------------|-------------|-------------|-------------|
| ETIM 8.0 | EC000437 | ETIM 9.0 | EC000437 |
| ETIM 10.0 | EC000437 | ECLASS 14.0 | 27-44-02-02 |
| ECLASS 15.0 | 27-44-02-02 | | |

HDC 16D SLU 1M25G

Weidmüller Interface GmbH & Co. KG
 Klingenbergstraße 26
 D-32758 Detmold
 Germany

www.weidmueller.com

アクセサリ

フード、上部ケーブルエントリ



特殊鋳造合金と多層表面シーリングにより、HDCハウジングを完全に保護することができます。巧みに設計されたインターロックシステムは、ステンレス鋼で製造されています。これは、腐食および衝撃に対して高い耐久性を有し、長寿命を保証します。ハウジングインターロックシステムは、統合安全を提供します。当社独自の特許取得済スプリングシステムは、ハウジングの連動を安全なグリップで提供し、誤って開くのを防ぎます。レーザーマーキングにより、簡単かつ迅速に識別できます。各ハウジングには、各製品を素早く指定して位置決めできるように、レーザーマーキングで恒久的なラベルが付けられています。ワイドミュラーの RockStar® IP 65 / NEMA 種別 4X のハウジング - IP 65 保護を備えた工業用ハウジングの第一の選択肢。

一般注文データ

| | | |
|------------|----------------------------|--|
| 種別 | HDC 06B TOLU 1PG16G | バージョン |
| 注文番号 | 1652640000 | HDCエンクロージャ, 設置サイズ: 3, 保護度合い: IP65, 勘合状態, 上部 |
| GTIN (EAN) | 4008190402716 | ケーブル導入口, プラグハウジング, エンドロッククランプ, 下側, 標準, ケーブル取り入れ口サイズ: PG 16 |
| 数量 | 1 ST | |
| 種別 | HDC 16D TOLU 1PG21G | バージョン |
| 注文番号 | 1652680000 | HDCエンクロージャ, 設置サイズ: 3, 保護度合い: IP65, 勘合状態, 上部 |
| GTIN (EAN) | 4008190402754 | ケーブル導入口, プラグハウジング, エンドロッククランプ, 下側, 高, ケーブル取り入れ口サイズ: PG 21 |
| 数量 | 1 ST | |
| 種別 | HDC 16D TOLU 1PG29G | バージョン |
| 注文番号 | 1652700000 | HDCエンクロージャ, 設置サイズ: 3, 保護度合い: IP65, 勘合状態, 上部 |
| GTIN (EAN) | 4008190402778 | ケーブル導入口, プラグハウジング, エンドロッククランプ, 下側, 高, ケーブル取り入れ口サイズ: PG 29 |
| 数量 | 1 ST | |
| 種別 | HDC 06B TOLU 1PG13G | バージョン |
| 注文番号 | 1670500000 | HDCエンクロージャ, 設置サイズ: 3, 保護度合い: IP65, 勘合状態, 上部 |
| GTIN (EAN) | 4008190431587 | ケーブル導入口, プラグハウジング, エンドロッククランプ, 下側, 標準, ケーブル取り入れ口サイズ: PG 13.5 |
| 数量 | 1 ST | |
| 種別 | HDC 16D TOLU 1M32G | バージョン |
| 注文番号 | 1787490000 | HDCエンクロージャ, 設置サイズ: 3, 保護度合い: IP65, 勘合状態, 上部 |
| GTIN (EAN) | 4032248204830 | ケーブル導入口, プラグハウジング, エンドロッククランプ, 下側, 高, ケーブル取り入れ口サイズ: M 32 |
| 数量 | 1 ST | |
| 種別 | HDC 16D TOLU 1M25G | バージョン |
| 注文番号 | 1787500000 | HDCエンクロージャ, 設置サイズ: 3, 保護度合い: IP65, 勘合状態, 上部 |
| GTIN (EAN) | 4032248204847 | ケーブル導入口, プラグハウジング, エンドロッククランプ, 下側, 高, ケーブル取り入れ口サイズ: M 25 |
| 数量 | 1 ST | |
| 種別 | HDC 06B TOLU 1M25G | バージョン |
| 注文番号 | 1788110000 | HDCエンクロージャ, 設置サイズ: 3, 保護度合い: IP65, 勘合状態, 上部 |
| GTIN (EAN) | 4032248205554 | ケーブル導入口, プラグハウジング, エンドロッククランプ, 下側, 標準, ケーブル取り入れ口サイズ: M 25 |
| 数量 | 1 ST | |
| 種別 | HDC 06B TOLU 1M20G | バージョン |
| 注文番号 | 1788120000 | HDCエンクロージャ, 設置サイズ: 3, 保護度合い: IP65, 勘合状態, 上部 |
| GTIN (EAN) | 4032248205561 | ケーブル導入口, プラグハウジング, エンドロッククランプ, 下側, 標準, ケーブル取り入れ口サイズ: M 20 |
| 数量 | 1 ST | |

HDC 16D SLU 1M25G

Weidmüller Interface GmbH & Co. KG
 Klingenbergstraße 26
 D-32758 Detmold
 Germany

www.weidmueller.com

アクセサリ

フード、横側ケーブルエントリ



特殊鋳造合金と多層表面シーリングにより、HDCハウジングを完全に保護することができます。
 巧みに設計されたインターロックシステムは、ステンレス鋼で製造されています。これは、腐食および衝撃に対して高い耐久性を有し、長寿命を保証します。
 ハウジングインターロックシステムは、統合安全を提供します。当社独自の特許取得済スプリングシステムは、ハウジングの連動を安全なグリップで提供し、誤って開くのを防ぎます。
 レーザーマーキングにより、簡単かつ迅速に識別できます。各ハウジングには、各製品を素早く指定して位置決めできるように、レーザーマーキングで恒久的なラベルが付けられています。
 ワイドミュラーの RockStar® IP 65 / NEMA 種別 4X のハウジング - IP 65 保護を備えた工業用ハウジングの第一の選択肢。

一般注文データ

| | | |
|------------|----------------------------|--|
| 種別 | HDC 06B TSLU 1PG16G | バージョン |
| 注文番号 | 1652520000 | HDCエンクロージャ, 設置サイズ: 3, 保護度合い: IP65, 勘合状態, 側面 |
| GTIN (EAN) | 4008190402594 | ケーブル導入口, プラグハウジング, エンドロッククランプ, 下側, 標準, ケーブル取り入れ口サイズ: PG 16 |
| 数量 | 1 ST | |
| 種別 | HDC 16D TSLU 1PG21G | バージョン |
| 注文番号 | 1652560000 | HDCエンクロージャ, 設置サイズ: 3, 保護度合い: IP65, 勘合状態, 側面 |
| GTIN (EAN) | 4008190402631 | ケーブル導入口, プラグハウジング, エンドロッククランプ, 下側, 高, ケーブル取り入れ口サイズ: PG 21 |
| 数量 | 1 ST | |
| 種別 | HDC 16D TSLU 1PG29G | バージョン |
| 注文番号 | 1652580000 | HDCエンクロージャ, 設置サイズ: 3, 保護度合い: IP65, 勘合状態, 側面 |
| GTIN (EAN) | 4008190402655 | ケーブル導入口, プラグハウジング, エンドロッククランプ, 下側, 高, ケーブル取り入れ口サイズ: PG 29 |
| 数量 | 1 ST | |
| 種別 | HDC 06B TSLU 1PG13G | バージョン |
| 注文番号 | 1670530000 | HDCエンクロージャ, 設置サイズ: 3, 保護度合い: IP65, 勘合状態, 側面 |
| GTIN (EAN) | 4008190431617 | ケーブル導入口, プラグハウジング, エンドロッククランプ, 下側, 標準, ケーブル取り入れ口サイズ: PG 13.5 |
| 数量 | 1 ST | |
| 種別 | HDC 16D TSLU 1M32G | バージョン |
| 注文番号 | 1787470000 | HDCエンクロージャ, 設置サイズ: 3, 保護度合い: IP65, 勘合状態, 側面 |
| GTIN (EAN) | 4032248204816 | ケーブル導入口, プラグハウジング, エンドロッククランプ, 下側, 高, ケーブル取り入れ口サイズ: M 32 |
| 数量 | 1 ST | |
| 種別 | HDC 16D TSLU 1M25G | バージョン |
| 注文番号 | 1787480000 | HDCエンクロージャ, 設置サイズ: 3, 保護度合い: IP65, 勘合状態, 側面 |
| GTIN (EAN) | 4032248204823 | ケーブル導入口, プラグハウジング, エンドロッククランプ, 下側, 高, ケーブル取り入れ口サイズ: M 25 |
| 数量 | 1 ST | |
| 種別 | HDC 06B TSLU 1M25G | バージョン |
| 注文番号 | 1788090000 | HDCエンクロージャ, 設置サイズ: 3, 保護度合い: IP65, 勘合状態, 側面 |
| GTIN (EAN) | 4032248205530 | ケーブル導入口, プラグハウジング, エンドロッククランプ, 下側, 標準, ケーブル取り入れ口サイズ: M 25 |
| 数量 | 1 ST | |
| 種別 | HDC 06B TSLU 1M20G | バージョン |
| 注文番号 | 1788100000 | HDCエンクロージャ, 設置サイズ: 3, 保護度合い: IP65, 勘合状態, 側面 |
| GTIN (EAN) | 4032248205547 | ケーブル導入口, プラグハウジング, エンドロッククランプ, 下側, 標準, ケーブル取り入れ口サイズ: M 20 |
| 数量 | 1 ST | |

HDC 16D SLU 1M25G

Weidmüller Interface GmbH & Co. KG

Klingenbergstraße 26

D-32758 Detmold

Germany

www.weidmueller.com

アクセサリ

カバー



特殊鋳造合金と多層表面シーリングにより、HDCハウジングを完全に保護することができます。

巧みに設計されたインターロックシステムは、ステンレス鋼で製造されています。これは、腐食および衝撃に対して高い耐久性を有し、長寿命を保証します。

ハウジングインターロックシステムは、統合安全を提供します。当社独自の特許取得済スプリングシステムは、ハウジングの連動を安全なグリップで提供し、誤って開くのを防ぎます。

レーザーマーキングにより、簡単かつ迅速に識別できます。各ハウジングには、各製品を素早く指定して位置決めできるように、レーザーマーキングで恒久的なラベルが付けられています。

ワイドミュラーの RockStar® IP 65 / NEMA 種別 4X のハウジング - IP 65 保護を備えた工業用ハウジングの第一の選択肢。

一般注文データ

| | | |
|------------|----------------------------|---|
| 種別 | HDC 06B DODL 2B0 | バージョン |
| 注文番号 | 1665200000 | HDCエンクロージャ, 設置サイズ: 3, 保護度合い: IP65, 勘合状態, ハウ |
| GTIN (EAN) | 4008190421908 | ジング下部カバー, エンドロックランプ, 下側, 標準, ケーブル取り |
| 数量 | 1 ST | 入れ口サイズ: none |