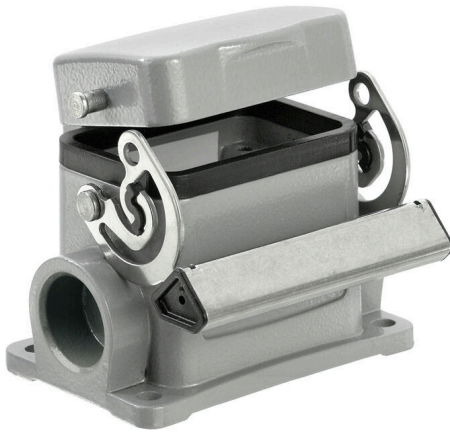


## HDC 06B SDLU 1M20G

Weidmüller Interface GmbH & Co. KG  
Klingenbergstraße 26  
D-32758 Detmold  
Germany

www.weidmueller.com



特殊鋳造合金と多層表面シーリングにより、HDCハウジングを完全に保護することができます。

巧みに設計されたインターロックシステムは、ステンレス鋼で製造されています。これは、腐食および衝撃に対して高い耐久性を有し、長寿命を保証します。

ハウジングインターロックシステムは、統合安全を提供します。当社独自の特許取得済スプリングシステムは、ハウジングの連動を安全なグリップで提供し、誤って開くのを防ぎます。

レーザーマーキングにより、簡単かつ迅速に識別できます。各ハウジングには、各製品を素早く指定して位置決めできるように、レーザーマーキングで恒久的なラベルが付けられています。

ワイドミュラーのRockStar® IP 65 / NEMA 種別 4X のハウジング - IP 65 保護を備えた工業用ハウジングの第一の選択肢。

## 一般注文データ

バージョン	HDCエンクロージャ, 設置サイズ: 3, 保護度合い: IP65, 勘合状態, ベースハウジング, エンドロックランプ, 下側, 標準, カバー付き, ケーブル取り入れ口サイズ: M 20
注文番号	<a href="#">1900360000</a>
種別	HDC 06B SDLU 1M20G
GTIN (EAN)	4032248585922
数量	1 items

## HDC 06B SDLU 1M20G

Weidmüller Interface GmbH & Co. KG  
Klingenbergstraße 26  
D-32758 Detmold  
Germany

www.weidmueller.com

## 技術データ

## 承認

MAMID承認件数



ROHS 適合  
UL File Number Search [UL ウェブサイト](#)  
証明書番号 (cURus) E92202

## 寸法と重量

高さ	72 mm	高さ (インチ)	2.8346 inch
幅	92.5 mm	幅 (インチ)	3.6417 inch
取付寸法 - 高さ	40 mm	取付寸法 - 幅	70 mm
正味重量	297 g		

## 温度

制限温度 -40 °C ... 125 °C

## 環境製品コンプライアンス

RoHS 対応状況 準拠 (免除なし)  
REACH SVHC Potassium perfluorobutane sulfonate 29420-49-3  
SCIP e98b2b24-ba23-41bf-8d19-0dda3647412f

## 耐薬品性

物質	アセトン
耐薬品性	条件付き耐性
物質	掘削油
耐薬品性	耐性
物質	ディーゼル
耐薬品性	耐性
物質	エチルアルコール
耐薬品性	耐性
物質	トランスミッション油
耐薬品性	耐性
物質	作動油
耐薬品性	耐性
物質	冷却剤
耐薬品性	耐性
物質	石油ベンジン
耐薬品性	耐性
物質	汗
耐薬品性	耐性
物質	高級ガソリン
耐薬品性	条件付き耐性
物質	水
耐薬品性	耐性
物質	紫外線
耐薬品性	不安定
物質	オゾン
耐薬品性	不安定

## バージョン

ケーブル取り入れ口サイズ	M 20	上部 / 底部 / 蓋	下部
カバー	カバー付き	締付けトルク	1.2 Nm

作成日 28.02.2026 04:13:56 MEZ

カタログステータス / 図面

## HDC 06B SDLU 1M20G

Weidmüller Interface GmbH & Co. KG  
Klingenbergstraße 26  
D-32758 Detmold  
Germany

www.weidmueller.com

## 技術データ

上部ケーブル取り入れ口数	0	側方ケーブル取り入れ口数	1
カバー設計	カバー付き	ハウジング設計	ベースハウジング
ロックシステム設計	エンドロッククランプ、下側	設計	標準
設置サイズ	3	ケーブル導入口	スレッド付き
種別	ベースハウジング	クランプのバージョン	終端ロック用クランプ
シーリング	NBR	内付スレッド	M 20
色 (RAL)	RAL 7035	BG	3
Moduplug®に最適	いいえ		

## 一般データ

表面仕上	粉体塗装	保護度合い	IP65, 勘合状態
------	------	-------	------------

## 寸法

穴ピッチ長 A2	70 mm	ケーブル導入口	スレッド付き
幅ハウジングC	43 mm	幅の基準C1	54.5 mm
ハウジングの全長	60 mm	ハウジングBの高さ	54 mm
基準B1の高さ	5 mm		

## 分類

ETIM 8.0	EC000437	ETIM 9.0	EC000437
ETIM 10.0	EC000437	ECLASS 14.0	27-44-02-02
ECLASS 15.0	27-44-02-02		

**HDC 06B SDLU 1M20G**

**Weidmüller Interface GmbH & Co. KG**  
Klingenbergstraße 26  
D-32758 Detmold  
Germany

図面

[www.weidmueller.com](http://www.weidmueller.com)

