

ZDKPE 2.5-2/N/L/PE

Weidmüller Interface GmbH & Co. KG

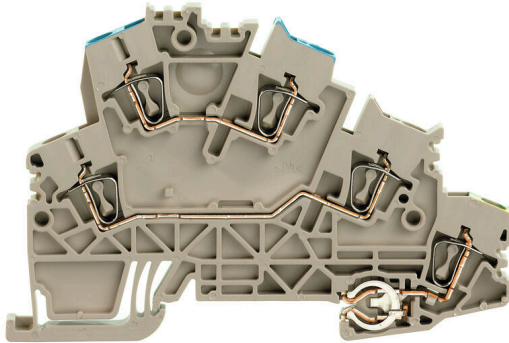
Klingenbergstraße 26

D-32758 Detmold

Germany

www.weidmueller.com

製品イメージ



電力、信号、データのフィードスルー転送は、電気工学や制御盤構築における一般的な要件です。絶縁材、接続システム、および端子台の形状が、差別化を左右する機能です。フィードスルー端子台は、1つまたは複数の導体を結合および/または接続するのに適しています。ひとつ以上の接続レベルが、同じ電位上にあるか、もしくは互いに絶縁されている可能性があります。

一般注文データ

| | |
|------------|--|
| バージョン | フィードスルー端子, 二重層端子, 耐張クランプ接続, 2.5 mm ² , 800 V, 24 A, ダークベージュ |
| 注文番号 | 1895700000 |
| 種別 | ZDKPE 2.5-2/N/L/PE |
| GTIN (EAN) | 4032248510535 |
| 数量 | 50 items |

ZDKPE 2.5-2/N/L/PE

Weidmüller Interface GmbH & Co. KG
Klingenbergstraße 26
D-32758 Detmold
Germany

www.weidmueller.com

技術データ

承認

MAMID承認件数



ROHS 適合

UL File Number Search [ULウェブサイト](#)

証明書番号 (cURus) E60693

寸法と重量

| | | | |
|---------------|-------------|-----------|-------------|
| 深さ | 59.5 mm | 奥行き (インチ) | 2.3425 inch |
| DIN レールを含む奥行き | 60.5 mm | 高さ | 89.5 mm |
| 高さ (インチ) | 3.5236 inch | 幅 | 5.1 mm |
| 幅 (インチ) | 0.2008 inch | 正味重量 | 13.45 g |

温度

| | | | |
|-----------|----------------|-----------|----------------|
| 保管温度 | -25 °C...55 °C | 周囲温度 | -50 °C...75 °C |
| 連続動作温度、最小 | -50 °C | 連続動作温度、最大 | 120 °C |

環境製品コンプライアンス

| | |
|------------|-------------------------|
| RoHS 対応状況 | 準拠 (免除なし) |
| REACH SVHC | 0.1wt%を超えるSVHCは含まれていません |

UL評価データ

| | | | |
|----------------------------|--------|---------------------------|--------|
| 導体サイズ工場配線最大 (cURus) | 12 AWG | 証明書番号 (cURus) | E60693 |
| コンダクタサイズフィールド配線、最小 (cURus) | 26 AWG | コンダクタサイズファクトリ配線最小 (cURus) | 26 AWG |
| 電圧サイズ C (cURus) | 600 V | 現在のサイズ C (cURus) | 20 A |
| コンダクタサイズフィールド配線、最大 (cURus) | 12 AWG | | |

クランプ用コンダクタ (定格接続)

| | | | |
|--|----------------------|--|----------------------|
| IEC 60947-1 準拠のゲージ | A2 | 導体接続断面積 AWG、最大 | AWG 12 |
| 接続方向 | 傾斜/角度のついた | 被覆剥き長さ | 10 mm |
| 接続方式 2 | 耐張クランプ接続 | 接続方式 | 耐張クランプ接続 |
| 接続数 | 4 | クランプ範囲、最大 | 4 mm ² |
| クランプ範囲、最小 | 0.05 mm ² | 刃寸法 | 0.6 x 3.5 mm |
| 配線接続断面 AWG、最小 | AWG 30 | 配線接続断面、ワイヤエンドフェルール付 DIN 46228/4 の細径撚線、最大 | 1.5 mm ² |
| 配線接続断面、ワイヤエンドフェルール付 DIN 46228/4 の細径撚線、最小 | 0.05 mm ² | 配線接続断面、ワイヤエンドフェルール付 DIN 46228/1 の細径撚線、最大 | 2.5 mm ² |
| 配線接続断面、ワイヤエンドフェルール付 DIN 46228/1 の細径撚線、最小 | 0.05 mm ² | 配線接続断面、細径撚線、最大 | 2.5 mm ² |
| 配線接続断面、細径撚線、最小 | 0.05 mm ² | 接続断面、撚線、最大 | 2.5 mm ² |
| 接続断面、撚線、最小 | 0.05 mm ² | 配線接続断面ソリッドコア、最大 | 4 mm ² |
| 配線接続断面、ソリッドコア、最小 | 0.05 mm ² | 接続断面、細径撚線、最小 | 0.05 mm ² |

クランプ用コンダクタ (追加接続)

| | |
|-----------|----------|
| 接続種別、追加接続 | 耐張クランプ接続 |
|-----------|----------|

ZDKPE 2.5-2/N/L/PE

Weidmüller Interface GmbH & Co. KG
Klingenbergstraße 26
D-32758 Detmold
Germany

www.weidmueller.com

技術データ

システム仕様

| | | | |
|-----------------|---|---------------|-------|
| バージョン | 耐張クランプ接続, N、L、およびPE接続, プラグイン交差接続用, コネクタ無しの終端部 | エンドカバープレートの要求 | はい |
| 電位数 | 3 | レベル数 | 2 |
| レベルごとのクランプポイント数 | 2 | 内部で交差接続されたレベル | いいえ |
| PE 接続 | はい | 取り付けレール | TS 35 |

全般

| | | | |
|------------------|--------------------------------|----------------|----------------------------|
| 導体接続断面積 AWG、最大標準 | AWG 12 IEC 60947-7-1 (-7-2) | 配線接続断面積 AWG、最小 | AWG 30 取り付けレール TS 35 |
|------------------|--------------------------------|----------------|----------------------------|

材料データ

| | | | |
|-------------|-------|---|---------|
| 基本材質 | Wemid | 色 | ダークベージュ |
| UL 94 可燃性等級 | V-0 | | |

評価データ

| | | | |
|------------------------|---------------------|------------|----------------------|
| 定格断面 | 2.5 mm ² | 定格電圧 | 800 V |
| 定格 DC 電圧 | 800 V | 公称電流 | 24 A |
| 最大導体電流 | 24 A | 標準 | IEC 60947-7-1 (-7-2) |
| IEC 60947-7-x 準拠の容量抵抗 | 1.33 mΩ | 定格インパルス耐電圧 | 8 kV |
| IEC 60947-7-xに準拠した出力損失 | 0.77 W | 汚染度 | 3 |

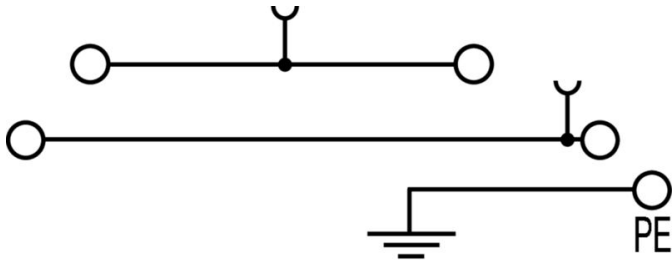
追加の技術データ

| | | | |
|-----------|-----|--------|------|
| 開放側面 | 右 | 類似端子数 | 1 |
| 爆発試験バージョン | いいえ | 取り付け方式 | 嵌合仕様 |

分類

| | | | |
|-------------|-------------|-------------|-------------|
| ETIM 8.0 | EC000897 | ETIM 9.0 | EC000897 |
| ETIM 10.0 | EC000897 | ECLASS 14.0 | 27-25-01-02 |
| ECLASS 15.0 | 27-25-01-02 | | |

図面



ZDKPE 2.5-2/N/L/PE

Weidmüller Interface GmbH & Co. KG
Klingenbergstraße 26
D-32758 Detmold
Germany

アクセサリ

www.weidmueller.com

渡り配線



隣接する端子台に対する電位分布または乗算は、渡り配線を介して実現されます。また、追加の配線作業を容易に回避することができます。電極が破損しても、端子台の接触信頼性は確保されます。当社の品揃えは、モジュラー式端子台用での差し込み式でネジ固定可能な渡り配線システムを提供します。

一般注文データ

| | | |
|------------|----------------------------|--------------------------|
| 種別 | ZQV 2.5/2 | バージョン |
| 注文番号 | 1608860000 | Zシリーズ, 短絡接続, 24 A |
| GTIN (EAN) | 4008190123680 | |
| 数量 | 60 ST | |
| 種別 | ZQV 2.5/3 | バージョン |
| 注文番号 | 1608870000 | アクセサリ, 短絡接続, 24 A |
| GTIN (EAN) | 4008190061630 | |
| 数量 | 60 ST | |
| 種別 | ZQV 2.5/4 | バージョン |
| 注文番号 | 1608880000 | アクセサリ, 短絡接続, 24 A |
| GTIN (EAN) | 4008190082208 | |
| 数量 | 60 ST | |
| 種別 | ZQV 2.5/5 | バージョン |
| 注文番号 | 1608890000 | アクセサリ, 短絡接続, 24 A |
| GTIN (EAN) | 4008190065713 | |
| 数量 | 20 ST | |
| 種別 | ZQV 2.5/6 | バージョン |
| 注文番号 | 1608900000 | アクセサリ, 短絡接続, 24 A |
| GTIN (EAN) | 4008190149840 | |
| 数量 | 20 ST | |
| 種別 | ZQV 2.5/7 | バージョン |
| 注文番号 | 1608910000 | アクセサリ, 短絡接続, 24 A |
| GTIN (EAN) | 4008190159665 | |
| 数量 | 20 ST | |
| 種別 | ZQV 2.5/8 | バージョン |
| 注文番号 | 1608920000 | アクセサリ, 短絡接続, 24 A |
| GTIN (EAN) | 4008190061531 | |
| 数量 | 20 ST | |
| 種別 | ZQV 2.5/9 | バージョン |
| 注文番号 | 1608930000 | アクセサリ, 短絡接続, 24 A |
| GTIN (EAN) | 4008190117009 | |
| 数量 | 20 ST | |
| 種別 | ZQV 2.5/10 | バージョン |
| 注文番号 | 1608940000 | アクセサリ, 短絡接続, 24 A |
| GTIN (EAN) | 4008190099060 | |
| 数量 | 20 ST | |
| 種別 | ZQV 2.5/20 | バージョン |
| 注文番号 | 1908960000 | Zシリーズ, 短絡接続, 端子用, 極数: 20 |
| GTIN (EAN) | 4032248535293 | |
| 数量 | 20 ST | |

ZDKPE 2.5-2/N/L/PE

Weidmüller Interface GmbH & Co. KG

Klingenbergstraße 26

D-32758 Detmold

Germany

www.weidmueller.com

アクセサリ

| | | |
|------------|----------------------------|-------------------|
| 種別 | ZQV 2.5/50 | バージョン |
| 注文番号 | 1697540000 | アクセサリ, 短絡接続, 24 A |
| GTIN (EAN) | 4008190883256 | |
| 数量 | 10 ST | |

エンドプレートと分離プレート

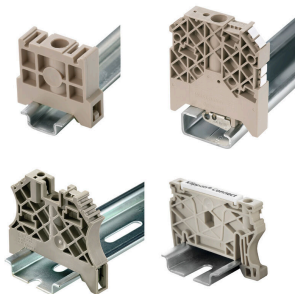


分離プレートとエンドプレートは端子台にとって不可欠なアクセサリです。分離プレートは、異なる電位や機能グループを光学のおよび電氣的に分離し、安全性を高め、制御盤内部の構造を明確にします。エンドプレートは端子台列の側面を閉じ、通電部分との接触を防ぎ、清潔で安定した仕上がりを確保します。どちらのコンポーネントも、それぞれのWeidmüller端子台シリーズに正確に適合しており、安全でコンプライアンスに準拠したプロフェッショナルな配線に役立ちます。

一般注文データ

| | | |
|------------|----------------------------|--------------------|
| 種別 | ZAP/TW ZDKPE2.5-2 | バージョン |
| 注文番号 | 1805960000 | Zシリーズ, エンドプレート, 隔壁 |
| GTIN (EAN) | 4032248280216 | |
| 数量 | 25 ST | |

エンドブラケット



ワイドミュラーの製品は、端子レールに対する安定的で信頼性の高い取り付けを保証し、スライドを防ぐエンドブラケットを含んでいます。ネジ有り/無しのバージョンも利用できます。エンドブラケットには、グループマーカー対応のマーキングオプション、およびテストプラグホルダーが含まれます。

一般注文データ

| | | |
|------------|----------------------------|--|
| 種別 | ZEW 35 | バージョン |
| 注文番号 | 9540000000 | エンドブラケット, ダークベージュ, TS 35, V-2, Wemid, 幅: 6 mm, |
| GTIN (EAN) | 4008190956264 | 100 °C |
| 数量 | 20 ST | |

ZDKPE 2.5-2/N/L/PE

Weidmüller Interface GmbH & Co. KG
 Klingenbergstraße 26
 D-32758 Detmold
 Germany

www.weidmueller.com

アクセサリ

テストアダプターとテストソケット



端子台とテスト機器の間の電氣的接続には、テストアダプターとテストプラグが使用されます。これにより、電気接点を配線状態で確立でき、測定を容易に行うことができます。

一般注文データ

| | | | |
|------------|----------------------------|-----------------------|--|
| 種別 | ZTA 4 | バージョン | |
| 注文番号 | 1688110000 | アクセサリ, テストアダプター, 11 A | |
| GTIN (EAN) | 4008190855666 | | |
| 数量 | 25 ST | | |

取り付けサポート



当社は、自社製品の取り扱いと補充を容易にする、幅広い取り付け関連のサポートを提供しています。各種ツールから絶縁スリーブや様々なネジまで、コンポーネントを最終的に組み合わせ、各規格や保護規制に準拠し、組み立てを容易にします。

一般注文データ

| | | | |
|------------|----------------------------|--------------|--|
| 種別 | ZBWW | バージョン | |
| 注文番号 | 1669630000 | Zシリーズ, 操作ツール | |
| GTIN (EAN) | 4008190429119 | | |
| 数量 | 1 ST | | |
| 種別 | ZBW 1 | バージョン | |
| 注文番号 | 1669620000 | Zシリーズ, 操作ツール | |
| GTIN (EAN) | 4008190429126 | | |
| 数量 | 1 ST | | |
| 種別 | ZBW 1/3.5 | バージョン | |
| 注文番号 | 1781930000 | Zシリーズ, 操作ツール | |
| GTIN (EAN) | 4032248199532 | | |
| 数量 | 1 ST | | |
| 種別 | ZBW 4 | バージョン | |
| 注文番号 | 1650690000 | Zシリーズ, 操作ツール | |
| GTIN (EAN) | 4008190299361 | | |
| 数量 | 1 ST | | |
| 種別 | ZBW-6 | バージョン | |
| 注文番号 | 1650700000 | Zシリーズ, 操作ツール | |
| GTIN (EAN) | 4008190299378 | | |
| 数量 | 1 ST | | |

ZDKPE 2.5-2/N/L/PE

Weidmüller Interface GmbH & Co. KG
Klingenbergstraße 26
D-32758 Detmold
Germany

www.weidmueller.com

アクセサリ

ねじ回し / 切断複合ツール「Swiftly® CS」

複合型切削 / 被覆剥き工具 Swiftly® CS および Swiftly® CS セットは、1.5 mm² までの単線と 2.5 mm² までの可撓導体ケーブルの銅線を圧着不要で切断と被覆を行います。

一般注文データ

| | | |
|------------|----------------------------|-------------------------------------|
| 種別 | SWIFTY CS | バージョン |
| 注文番号 | 9006020000 | Cutting tool for one-hand operation |
| GTIN (EAN) | 4032248257409 | |
| 数量 | 1 ST | |

スリーブの削減

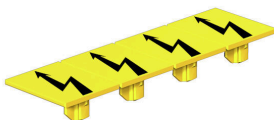


スリーブの削減によって、より小さな断面積の導体接続が容易になります。ストランドがほつれなくても、導体をクランプポイントに確実に挿入できます。スリーブの削減によって、エントリーポイントに導体を中央配置します。

一般注文データ

| | | |
|------------|----------------------------|---------------|
| 種別 | ZRH 1.5H/1 | バージョン |
| 注文番号 | 1678810000 | Zシリーズ, 縮小スリーブ |
| GTIN (EAN) | 4008190487324 | |
| 数量 | 1000 ST | |
| 種別 | ZRH 1.5H/2 | バージョン |
| 注文番号 | 1678800000 | Zシリーズ, 縮小スリーブ |
| GTIN (EAN) | 4008190487317 | |
| 数量 | 1000 ST | |

警告カバー



フラッシュシンボル付きの警告カバーは、人と機械の安全性向上に寄与します。外部電圧をアプリケーション内で示す必要がある場合に使用されます。

ZDKPE 2.5-2/N/L/PE

Weidmüller Interface GmbH & Co. KG
Klingenbergstraße 26
D-32758 Detmold
Germany

www.weidmueller.com

アクセサリ

一般注文データ

| | | |
|------------|----------------------------|------------|
| 種別 | ZAD 1/4-2 GE | バージョン |
| 注文番号 | 1764560000 | Zシリーズ, カバー |
| GTIN (EAN) | 4032248066063 | |
| 数量 | 20 ST | |

カスタム印刷



Dekafix (DEK) マーカーは、全導体とプラグインコネクタ、さらに電子副次構成に対応する総合マーカーです。このシステムは短い番号ので配列に適しており、即時印刷対応マーカーの広範な範囲を対象とします。

一度の作業手順で迅速にインストールできる被覆剥きを提供します。印刷は読みやすく、コントラストも豊かで、幅は多種類が利用可能です。

- 即時使用可能なマーカーの広い対象範囲
- 迅速な設置に対応する被覆剥き
- ワイドミュラーの全ケーブルコネクタに対応する端子台マーカー
- ブランク MultiCard または標準印刷

カスタム印字の場合：お客様のラベリング仕様に関しては、当社のラベリングソフトウェア、M-PrintPRO または M-PrintPRO Online (インストール未実施) のファイルをお送りください。

一般注文データ

| | | |
|------------|----------------------------|--|
| 種別 | DEK 5/5 MC SDR | バージョン |
| 注文番号 | 1609810000 | Dekafix, 端子マーカー, 5 x 5 mm, ピッチ (mm) (P): 5.00 Weidmueller, |
| GTIN (EAN) | 4008190456597 | 顧客の仕様に準拠 |
| 数量 | 200 ST | |

空白



WS マーカーは、W モデルシリーズコネクタに最適です。WS タグはシステム互換性により、I モデルシリーズおよび Z モデルシリーズでも使用可能です。大型のマーキング面は、長い文字列だけでなく、複数行のテキストも許容します。

WS マーカーは、個別調整の長い文字列を有するラベルに最適です。実績豊富な MultiCard フォーマットにより、PrintJet CONNECT、またはプロッタでの印刷が可能です。

- ストリップまたは個別に実装可能
 - 実績豊富な MultiCard フォーマットマーカー
- カスタム印字の場合：お客様のラベリング仕様に関しては、当社のラベリングソフトウェア、M-PrintPRO または M-PrintPRO Online (インストール未実施) のファイルをお送りください。

一般注文データ

| | | |
|------------|----------------------------|--|
| 種別 | WS 10/5 M MC NE WS | バージョン |
| 注文番号 | 1792000000 | WS, 端子マーカー, 10 x 5 mm, ピッチ (mm) (P): 5.00 Weidmueller, ア |
| GTIN (EAN) | 4032248223862 | レン・ブラッドリー, 白色 |
| 数量 | 720 ST | |

ZDKPE 2.5-2/N/L/PE

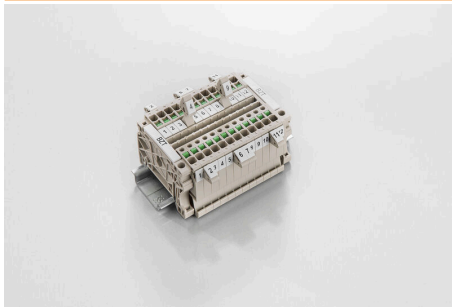
Weidmüller Interface GmbH & Co. KG
Klingenbergstraße 26
D-32758 Detmold
Germany

www.weidmueller.com

アクセサリ

| | | |
|------------|----------------------------|---|
| 種別 | WS 10/5 MC NE WS | バージョン |
| 注文番号 | 1635000000 | WS, 端子マーカ- , 10 x 5 mm, ピッチ (mm) (P): 5.00 Weidmueller, ア |
| GTIN (EAN) | 4008190261948 | レン・ブラッドリー, 白色 |
| 数量 | 720 ST | |
| 種別 | WS 10/15 MC NE WS | バージョン |
| 注文番号 | 1854090000 | WS, 端子マーカ- , 10 x 15 mm, ピッチ (mm) (P): 15.00 Weidmueller, |
| GTIN (EAN) | 4032248390694 | アレン・ブラッドリー, 白色 |
| 数量 | 240 ST | |

マーカ-ホルダ-

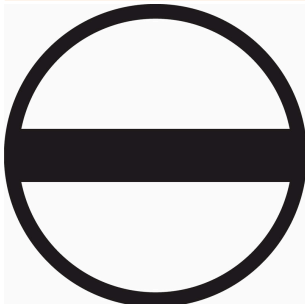


マーカ-ホルダ-は、5 または 5.1 mm ピッチの標準マーカ-を追加で取り付けることができます。斜め型ホルダ-はオプションで一緒にスナップ可能で、Klippon® コネクトモジュラ-端子台のすべての標準マーキングチャネルに設置できます。対応マーカ-の種別は、指定印字ホルダ-の各アクセサリの下で確認できます。

一般注文データ

| | | |
|------------|----------------------------|-----------------|
| 種別 | BZT 1 WS 10/5 | バージョン |
| 注文番号 | 1805490000 | アクセサリ, マーカ-ホルダ- |
| GTIN (EAN) | 4032248270231 | |
| 数量 | 100 ST | |
| 種別 | BZT 1 ZA WS 10/5 | バージョン |
| 注文番号 | 1805520000 | アクセサリ, マーカ-ホルダ- |
| GTIN (EAN) | 4032248270248 | |
| 数量 | 100 ST | |

スクリ-ドライバ- (マイナ-用)



VDE 絶縁ドライバ-セット、最大1000 V AC および 1500 V DC の通電部品作業対応、DIN EN 60900。IEC 900。各部品は「GS」の安全検査を受けています。完全硬化の高合金クロムバナジウムモリブデン鋼製ブレ-ド、ガンメタル仕上げ。

一般注文データ

| | | |
|------------|----------------------------|---|
| 種別 | SDIS SLIM 0.6X3.5X100 | バージョン |
| 注文番号 | 2749610000 | 取付けツ-ル, 刃幅 (B): 3.5 mm, ブレ-ド長: 100 mm, 刃厚み (A): 0.6 |
| GTIN (EAN) | 4050118896350 | mm |
| 数量 | 1 ST | |